

平成28年4月に施行された、  
大阪府自転車の安全で適正な利用の促進に関する条例（自転車条例）。  
その後、企業や団体で、さまざまな取り組みがなされています。



「じてんしゃ安全授業」を実施

東京海上日動火災保険株式会社

子どもたちを自転車事故から守るため、グループ全体で、自転車事故防止の啓発授業を行っています。授業は、大阪府自転車条例をふまえて平成28年にスタート。講師は、自転車安全教育指導員の認定を受けた、社員のボランティアで、教室や体育館で「講義+対話」形式の45分授業を行っています。



「正しい走り方」独自のアイデアや工夫で、子どもたちは楽しみながら学ぶ（忠岡町「放課後子ども教室」にて）。

自転車保険の広報、安全教育、マナーアップ！

自転車交通安全教育に取り組む企業および団体

条例の施行にあわせ、府は自転車保険の相談窓口、条例・自転車保険の広報、交通安全教育の取り組みなどを実施している企業や団体と事業連携協定を締結。また大阪市では、自転車の安全教育やマナーアップ活動に取り組む民間事業者と連携し「大阪市自転車安全教育サポート事業者」制度を設けています。

大阪府と事業連携協定を締結した企業および団体（平成29年3月1日現在）  
株式会社あさひ（サイクルベースあさひ）・au損害保険株式会社/あいおいニッセイ同和損害保険株式会社/AIU損害保険株式会社/富士火災海上保険株式会社/東京海上日動火災保険株式会社/コーナン商事株式会社・損害保険ジャパン日本興亜株式会社/株式会社大和（ダイワサイクル）・損害保険ジャパン日本興亜株式会社/三井住友海上火災保険株式会社/一般社団法人自転車安全対策協議会・損害保険ジャパン日本興亜株式会社/全国労働者共済生活協同組合連合会 大阪府本部（全労済 大阪府本部）  
大阪市自転車安全教育サポート事業者（平成29年3月1日現在）  
一般社団法人日本損害保険協会/JAF大阪支部/株式会社アーキエムズ/サイカパーキング株式会社

御堂筋のモデル整備と連携する地域&企業

御堂筋沿道・千日前通以南モデル区間整備協議会

平成28年11月、御堂筋の緩速車線のモデル整備として、千日前通以南の区間で歩道を拡張、自転車通行空間が確保され供用開始されました。オープニングセレモニーでは「世界に誇る安全・安心で快適なメインストリート宣言」を協議会会長が読み上げ、その後、近隣の町会、商店会、沿道企業、大阪府等が協働で自転車道走行と駐輪場利用の啓発活動を実施しました。



自転車を自転車通行空間に誘導

リアルタイムの駐輪場サイト

「エコステーション 21」

リアルタイムの空き情報

が一目でわかるサイトが開設されました。

近隣エリア



千日前前線エリア



難波四ツ橋エリア



中央区駐輪場情報をゲット

刻々と変わる駐輪場情報をチェック！

掲載無料！

「新しく駐輪場をつくった」「駐輪場の一面を駐輪場にした」など、駐輪場に関する情報をお寄せください。「ちゅうりんマップ」に無料で掲載します。みなさまからの情報をお待ちしています。



携帯サイトへ！



WEBサイトへ！

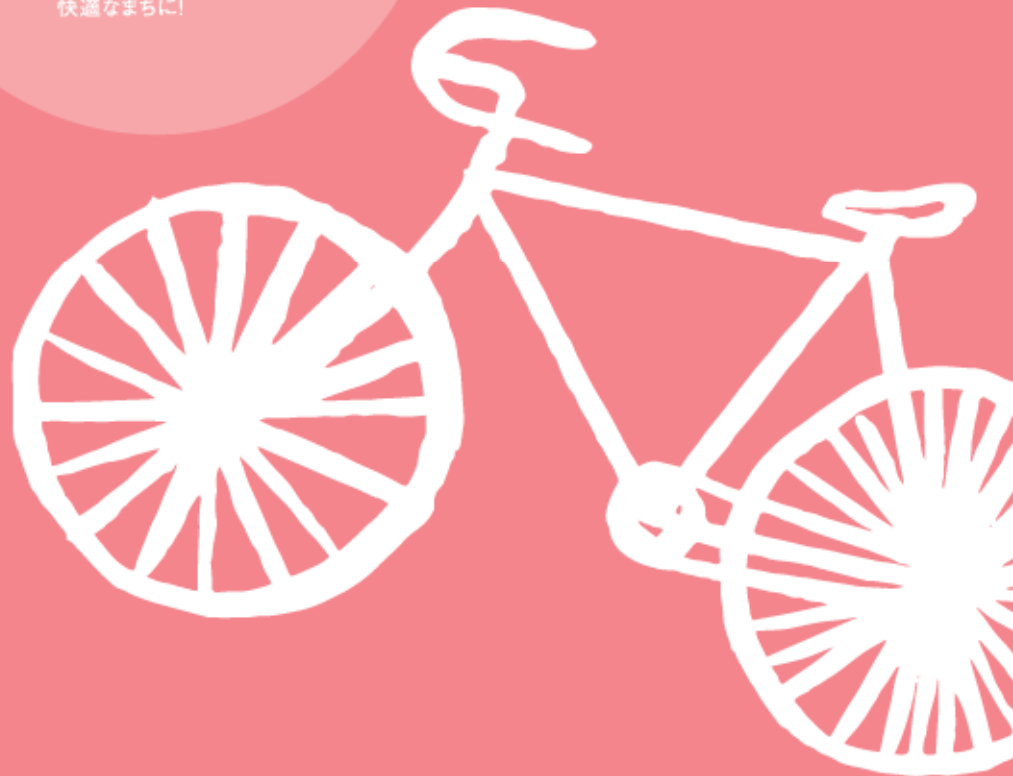


www.city.osaka.lg.jp/chuo/page/0000075270.html

問い合わせ先：大阪市中央区久太郎町1丁目2番27号 ☎06-6267-9832 中央区役所市民協働課にぎわい創造グループ

# ちゅうりんマップ

まちにあふれる自転車や  
ルールを守らない自転車には、  
みんなが困っています。  
そして危険もいっぱいです。  
困ったことは、みんな  
解決していきましょう。  
車道も歩道もみんなシェア。  
一人ひとりの正しい走行と駐輪で、  
快適なまちに！



ちゃんとしよう  
ちゃんとめよう

大阪市中央区役所 大阪市中央区放置自転車等対策連絡協議会 2017年3月作成

**TOPICS / 本町通の自転車レーン延伸**

平成25年に御堂筋〜堺筋間で完成した本町通の自転車レーンでは、平成28年に現在、なにわ筋〜谷町筋間の東西約2.2kmを結んでい。自転車レーン完成後は、車道を逆走する自転車が半減し、安全性が向上したという調査結果も出ている。谷町筋まで延伸した自転車レーン、交差点では車の突っ込みを抑制している。



街には一方通行がいっぱい。ちゃんと標識を守って走ると、気持ちも楽々。安全な走りもできる。安全な走りもできる。安全な走りもできる。

## 自転車道で街をシグザグ走ってみたら

**知ってる？ 大阪府自転車条例**

大阪府内では高齢者が急増する自転車事故や、自転車事故の高齢者被害が増えていることから、平成28年4月1日から大阪府自転車の安全で適正な利用の促進に関する条例が施行された。自転車の安全・適正な利用に関する義務・役割について規定する。65歳以上の自転車利用者に対するヘルメット着用や、自転車保険の加入義務化、交通ルール・マナー向上などが定められている。

**【65歳以上ヘルメット着用】**  
府内の自転車事故では、死者数の約5割が高齢者、死因の約8割が頭部損傷による。ヘルメットをちゃんと着用すれば、事故だけでなく転倒時にも安心。ヘルメット装着を習慣づけよう。

**【自転車保険の加入義務化】**  
自転車事故が加害者となる交通事故で、高額な賠償請求事例が発生しているため、府内の自賠責保険に加入しなくてはならない。ポイント制、自動車専用保険のほかにも、自動車保険や火災保険の特約などで補償できている場合もある。ヘルメット着用や、ヘルメット着用や、ヘルメット着用を促す。

**平野町通** // 大型車も通る1車線の道

名建築・生駒ビルが左に見えたら右折して、平野町通を走る。東向き一方通行の道で、東横堀川を越えて松屋町筋へアクセスできる便利な道。そのため、車の抜け道に使われることも多い。「1車線の細い道なのに、業外トラックも通るんだな」とSさんはビックリ。東横堀川沿いの少し北と南に阪神高速道路の出入口があるので、大型車には気をつけて。

**松屋町筋** // 危険な交差点がある

平野町通を北へ進めると、松屋町筋の交差点がある。この交差点は、東横堀川沿いの少し北と南に阪神高速道路の出入口があるので、大型車には気をつけて。

**南久宝寺通** // マナー違反はいつも混雑

難波神社が右に見えたら、南久宝寺3交差点で左折して、東向き一方通行の南久宝寺通へ。問題のあるアークードに入り、車や歩行者で常に混雑している。スビーを落とし、注意して走ろう。「お買得」の貼り紙があっても、よく見れば「だま」さん。また、パーキングエリア式駐輪場があるので、停車中と思っていた車が急に動く場合あり。

**松屋町筋** // 車道左側を北向きに1車線は逆走で違反

アークードを抜けると、南久宝寺3交差点で左折して、東向き一方通行の南久宝寺通へ。近年はオアシス街の一方通行を開始した幹線道路だ。近年はオアシス街の一方通行を開始した幹線道路だ。近年はオアシス街の一方通行を開始した幹線道路だ。

**御堂筋** // 自転車も南向き一方通行は違反

淀屋橋を南へGO！ 大阪の自転車イベント量増加のため梅田新道〜難波西口間で南向き一方通行が実施されて、もうすぐ半世紀。「一方通行標識の下に「自転車を除く」の補助標識が付くこともあるけど、御堂筋はどうか？」。御堂筋に付くこともあるけど、御堂筋はどうか？」。御堂筋に付くこともあるけど、御堂筋はどうか？」。

**ちゅうりん情報**

淀屋橋周辺にシマミの駐輪場の一部では、消車・空車のリアルタイム情報をスマートフォンでチェックできるようになった。便利！

## 突撃レポート

車両なら、ちゃんと守らないといけない「一方通行」の標識。御堂筋、堺筋、松屋町筋の4つの幹線道路は、車と同じく一方通行が決まり、逆走すると違反1だよ。

ヘルメットがスリキな紳士と一方通行を走る