

개호보험의 구조

피보험자

- 보험료를 납부합니다.
- 개호보험 서비스를 이용할 때, 요개호(요지원) 인정을 신청합니다.
- 요개호(요지원) 인정을 받은 후, 건강 상태 등에 따라 개호보험 서비스를 이용할 수 있습니다.
- 이용료(원칙적으로 서비스비용의 10% 또는 20%)를 지불합니다.

오사카시

개호보험제도는 여러분께서 살고 계신 오사카시가 보험자가 되어 운영합니다.

- 제도를 운영합니다.
- 요개호(요지원) 인정을 처리합니다.
- 개호보험 서비스의 양적, 질적 향상을 도모합니다.

지역포괄지원센터

- 개호예방과 종합적인 상담을 할 수 있습니다.

개호급부비의 재원

제1호 피보험자 (65세 이상)

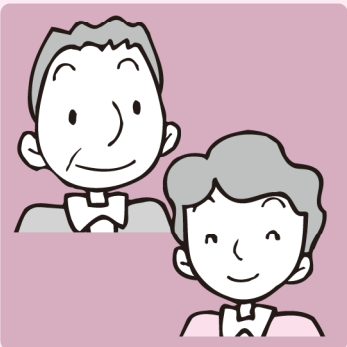


보험료는 연금에서 지불하거나, 납부서 등으로 납부합니다.

요개호 인정 신청

요개호 인정 결과 통지

제2호 피보험자 (40세 이상 64세 이하)

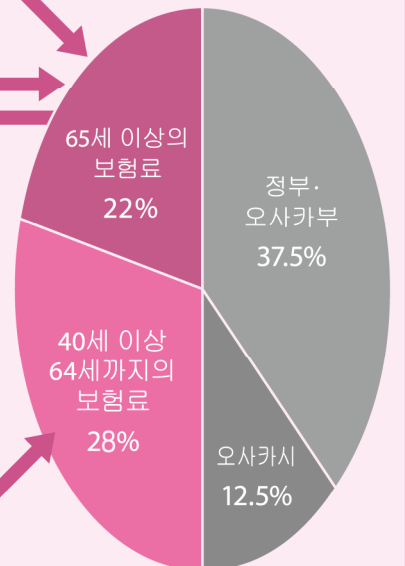


의료보험자

오사카시 국민건강 보험이나 건강보험조합 등 제2호 피보험자의 보험료를 징수합니다.

사회보험 진료보수 지급기금

정수한 보험료를 시(市), 정(町), 촌(村)에 교부합니다.



보험료 50%

공적 비용 50%

서비스제공 사업자

이용자에게 적합한 개호보험 서비스가 제공됩니다.

- 지정을 받은 사회복지법인, 의료법인, 민간기업, 비영리단체 등이 제공합니다.
- 이용자의 집과 시설에서 개호보험 서비스를 제공합니다.

서비스 제공

이용료(원칙적으로 서비스비용의 10% 또는 20%)를 지불합니다.

개호 보수를 지불 (국민건강보험단체 연합회를 통해 이루어집니다.)