

平成20年9月9日

大阪市建設局
下水道河川部河川担当課長 竹内
TEL 06-6615-6848
道路部橋梁担当課長 横田
TEL 06-6615-6815

(仮称) 道頓堀川人道橋の名称(橋名)を募集します

— 橋の名付け親になりませんか —

大阪市では、道頓堀川(浪速区湊町～西区南堀江)に架かる、新設の人道橋の名称(橋名)を下記のとおり募集します。

本橋は、市内では珍しい吊橋形式の人道橋であり、橋上には、通路以外にたたずみのスペースを設け、憩いの空間を確保する予定です。また、本橋の供用により、新たな開発の進む、湊町地区と南堀江地区相互の回遊性の向上も期待されます。

なお、事業費の一部には、民間開発企業からの寄付金が充てられています。また、供用開始は、平成20年12月を予定しております。

記

1、 応募資格

大阪市に在住、通勤、通学されている方

2、 応募条件

- ・ 応募は、お一人1作品とさせていただきます。
- ・ 市内に現存する橋梁と同一名の応募作品につきましては失格とします。
(市内に現存する橋梁名一覧は別紙のとおり)
- ・ 採用された名称(橋名)に関する権利は、大阪市に帰属するものとします。
- ・ 応募された名称等につきましては、本市のホームページ等で公表する場合があります。

3、 応募期間

平成20年9月16日(火)～平成20年10月10日(金)(締切日消印有効)

4、 応募方法および記入事項

官製ハガキに下記内容を記入のうえ応募してください。

- ①橋の名称(ふりがなを必ず付してください。)
- ②名称の意味、名称に込められた思いなどを簡潔にご記入ください。

③自宅の住所・郵便番号

④勤務先、通学先の名称、住所（市内在住の方は記入不要）

⑤氏名（ふりがなを付してください。）

⑥年齢、性別

⑦電話番号

（②と⑥につきましては必須ではありませんが、できればご記入ください。）

なお、今回ご応募していただいた個人情報は、本目的以外には活用しません。

5、 応募先ならびにお問合せ先

〒559-0034

大阪市住之江区南港北1丁目14番16号

大阪WTCビル 12階

大阪市建設局道路部橋梁担当「橋名募集」係

TEL 06-6615-6824

（お問合せは、土・日祝日を除く9：00～17：30）

募集要領につきましては、大阪市建設局のホームページ（<http://www.city.osaka.jp/kensetsu/>）に掲載するとともに、各区役所、サービスカウンターおよび建設局の各工営所にリーフレットを設置しております。

6、 表彰等

橋名は、外部有識者等の審査を経て大阪市が決定します。決定された橋名を応募していただいた方（応募者が多数の場合は、抽選により1名の方）に表彰状と記念品を贈呈いたします。

なお、決定した橋名の応募者が多数の場合は、表彰者以外の方にも記念品を贈呈いたします。

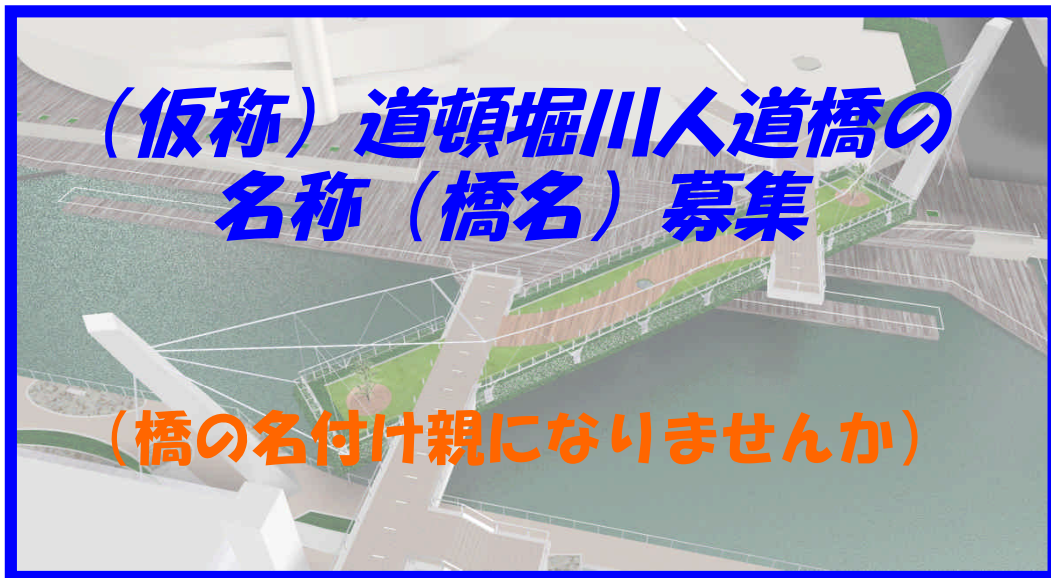
7、 決定予定時期

名称（橋名）は、平成20年11月に決定する予定です。

（参考）

■（仮称）道頓堀川人道橋の概要

- ・橋の形式 鋼吊橋の歩行者専用橋
- ・橋長 76.3m
- ・幅員 4.0m～6.2m（うち通路幅4.0m）



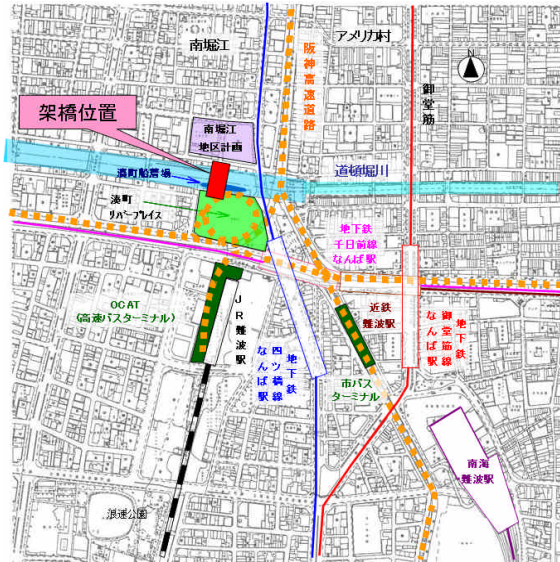
大阪市では、大阪ミナミの新たな開発エリアの浪速区湊町と西区南堀江を結ぶ、新設の人道橋「(仮称)道頓堀川人道橋」について、広く市民の皆様から親しまれる橋の名前を募集します。

■ 応募資格	大阪市に在住・通勤・通学されている方
■ 応募期間	平成20年9月16日(火)～平成20年10月10日(金)(締切日消印有効)
■ 応募条件	①応募は、お一人1作品とさせていただきます。 ②市内に現存する橋梁と同一名の応募作品につきましては失格とさせていただきます。 (裏面の大阪市内橋梁名一覧をご参照ください。) ③採用された橋名に関する権利は、大阪市内に帰属するものとします。 ④応募された橋名等につきましては、本市のホームページ等で公表する場合があります。
■ 人道橋の概要等	裏面の橋梁概要を参考にしてください。 (本市建設局ホームページ(http://www.city.osaka.jp/kensetsu/)にも記載しております。)
■ 応募方法	官製ハガキに下記内容を記入のうえ応募してください。 (個人情報の観点から、目隠しシール等を利用される場合は、重さを6g以内になるようにしてください。)
■ 記入事項	①橋の名称(ふりがなを必ず付してください。) ②名称の意味、名称に込められた思いなどを簡潔にご記入ください。 ③自宅の住所・郵便番号 ④勤務先、通学先の名称、住所(市内在住の方は記入不要) (市外より通勤、通学されている方は、必ず記入してください。) ⑤氏名(ふりがなを付してください。) ⑥年齢、性別 ⑦電話番号 (②と⑥につきましては必須ではありませんが、極力ご記入ください。)
■ 応募先ならびにお問合せ先	〒559-0034 大阪市住之江区南港北1丁目14番16号 大阪WTCCビル 12階 大阪市建設局道路部橋梁担当「橋名募集」係 TEL 06-6615-6824 (お問合せは、土、日祝日を除く9:00～17:30にお願いします。)
■ 表彰等	決定した橋名を応募していただいた方(応募者が多数の場合は、抽選により1名の方)に表彰状と記念品を贈呈いたします。 なお、決定した橋名の応募者が多数の場合は、表彰者以外の方にも記念品を贈呈いたします。
■ 審査・発表	橋名につきましては、審査を経て大阪市が決定します。なお、審査結果は、採用された橋名の応募者本人に通知するとともに大阪市建設局のホームページ等で発表します。

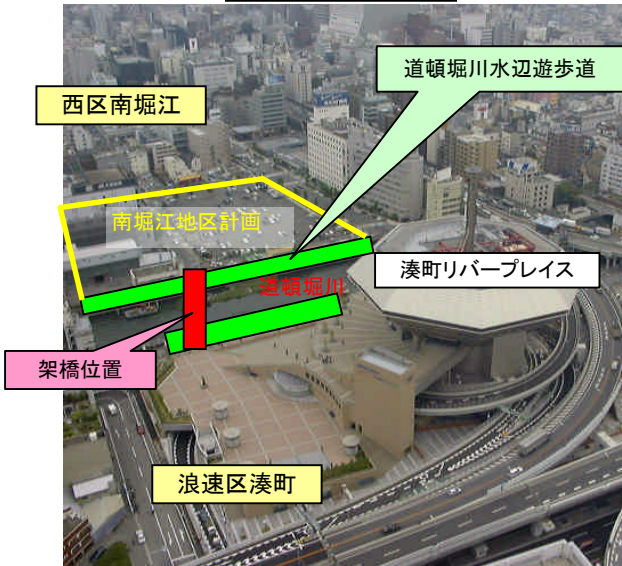
※ 橋名募集において取得した個人情報は大阪市個人情報保護条例に基づき適切に取り扱います。

橋梁概要

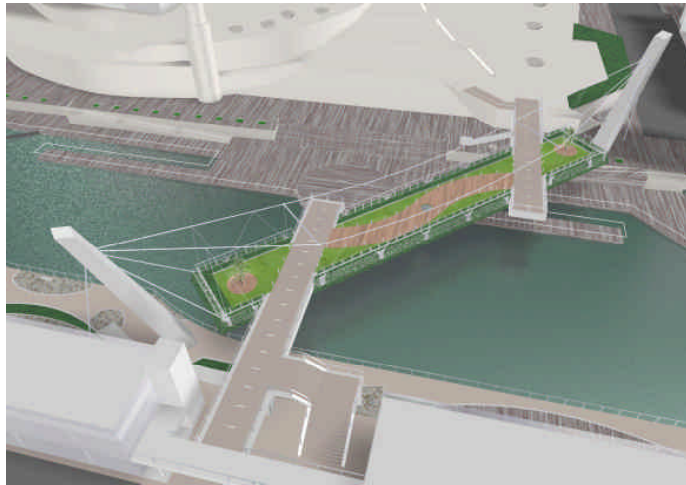
位置図



周辺の状況



完成予想鳥瞰図



完成予想鳥瞰図



現地の状況(浪速区側上流より)



現地の状況(西区側上流より)



*** 橋梁概要と仕上げの仕様**

- ・架橋位置 大阪市浪速区湊町1丁目～西区南堀江1丁目
- ・橋の形式 鋼吊橋の歩行者専用橋
- ・長さ 76.3m
- ・幅 通路4m
(通路以外に約300㎡のたたずみスペースがあります。)
- ・デザインイメージと仕上げ仕様
本橋のデザインイメージ 浮かぶ「はらっぱ」

通路部分は、ウッドデッキとコンクリートブロックの舗装を施す予定です。
たたずみスペースには芝生、手摺部分には地被類を植える予定です。
桁の側面は、ヘデラ(つる植物)で覆う予定です。

*** 本橋の供用開始予定時期**

現在、鋼桁架設工事を鋭意進めております。本橋の供用開始につきましては、本年12月を予定しております。

現存する市内の橋梁名一覧(1/2)

(国土交通省、大阪府、他市、JR、私有管理橋梁
ならびに大阪市管理の横断歩道橋の一部も含む)

あ	
相合	あいあう
赤川	あかがわ
赤川仮	あかがわかり
赤坂	あかさか
朝釜	あさかま
旭江野	あさひえの
朝日	あさひ
安治川大	あじがわおお
東	あずま
吾彦大	あびこおお
阿倍野	あべの
安泰	あんたい
安堂寺	あんどうじ

い	
猪飼野新	いかいのしん
育英	いくえい
生中	いくちゆう
生野	いくの
生野俊徳	いくのしゆんとく
育和	いくわ
生和	いくわ
鵜	いこい
井高野	いたかの
市浜	いちばま
市町	いちまち
一文字	いちもんじ
今	いま
今井戸	いまいど
今川	いまがわ
今里大	いまざとおお
今里中川	いまざとなかがわ
今三	いまさん
今津	いまず
今津諸口	いますもろぐち
今福大	いまふくおお
今福北	いまふくきた
今福中	いまふくなか
今六	いまろく
伊予目	いよめ
入船	いりふね
岩崎	いわさき
岩松	いわまつ

う	
浮島	うきじま
歌島	うたじま
内代	うちしろ
梅ヶ枝	うめがえ
梅ヶ辻	うめがつじ
浦川	うらかわ
瓜破大	うりわりおお
潤	うるおい

え	
栄松	えいしょう
江川	えがわ
江口	えぐち
越中	えっちゆう
榎木	えのき
戎	えびす
衛門	えもん

お	
老松	おいまつ
大池	おおいけ
大江	おおえ
大門	おおかど
大坂	おおさか
大阪城京橋	おおさかじょうきやうばし
プロムナード	ぷろむなーど
大阪城新	おおさかじょうしん
大里	おおさと
大島	おおしま
大地	おおち
大手	おおて
大豊	おおとよ
大浪	おおなみ
大原	おおはら
大吹	おおふき
大船	おおふな
大宮	おおみや
大宮北流	おおみやきたながれ
大涉	おおわた
オーク200	オークにひやく
恩貴島	おきじま
奥田	おくだ
奥村	おくむら

お(続き)	
御祓	おほらい
遠里小野	おりおの
折鶴	おりずる

か	
開運	かいうん
皆喜	かいき
柿花	かきはな
加島大	かしまおお
春日出	かすがで
霞町	かすみちよう
片一	かたいち
片江	かたえ
片江七福	かたえしちふく
片二	かたに
片町	かたまち
門田	かどた
金屋	かなや
加美	かみ
上一本木	かみいつほんぎ
上馬萩	かみうまはぎ
加美柿花	かみかきはな
加美北公園	かみきたこうえん
上桑原	かみくわはら
神子	かみこ
神路大	かみじおお
上城見	かみしろみ
神洲	かみす
加美寿	かみす
加美末次	かみすえつぐ
上高浜	かみたかはま
上高室	かみたかむろ
上丁ノ田	かみちようのた
上辻	かみつじ
加美長末	かみながすえ
上船津	かみふなつ
上水時	かみみずとき
上柳原	かみやなぎはら
上大和	かみやまと
亀の甲	かめのこう
亀引	かめひき
かもめ大	かもめおお
川崎	かわさき
川島	かわしま
河内堺	かわちさかい
川辺	かわなべ
川原	かわはら
瓦屋	かわらや
関西	かんさい
神崎	かんざき
観音	かんのん

き	
嬉ヶ崎	きがさき
雉子	きぎす
岸边	きしべ
北	きた
北育和	きたいくわ
北今	きたいま
北江口	きたえぐち
北新喜島	きたしきしま
北葦	きたすしめ
北巽	きたたつみ
北田辺	きたたなべ
北ノ山	きたのやま
北横堤	きたよこつみ
木津川	きつがわ
亀甲	きっこう
記念	きねん
甲	きのえ
木場	きば
希望	きぼう
酒君塚	きみずか
木遣	きやり
久宝寺	きゆうほうじ
京	きよう
行基	きようき
京町	きようまち
銀杏	ぎんなん

く	
百済	くだら
柴島	くにしま
九之助	くのすけ
杭全	くまた
鞍作	くらさく
胡桃	くるみ
黒門	くろもん

く(続き)	
桑の実	くわのみ

け	
慶楽	けいらく
毛馬	けま
源八	げんぱち

こ	
幸西	こうさい
庚申	こうしん
耕整	こうせい
幸福	こうふく
高野	こうや
高麗	こうらい
香蘭	こうらん
極楽	ごくらく
五反田	ごたんだ
小千鳥	こちどり
寿	ことぶき
此花大	このはなおお
五番	ごばん
駒川	こまがわ
小松	こまつ
駒鳥	こまどり
五輪	ごわ
根寺	こんてら

さ	
幸	さいわい
彩林	さいりん
境	さかい
堺筋	さかいすじ
栄	さかえ
阪之井	さかのい
咲洲	さきしま
鷺洲	さぎす
桜	さくら
さくら	さくら
桜島	さくらじま
桜宮	さくらのみや
咲く花	さくはな
左専道	させんどう
幸木	さちき
さつき	さつき
左門	さもん
散郷	さんごう
三千	さんぜん
三荘	さんそう

し	
塩草	しおくさ
汐見	しおみ
四貴島	しかんじま
嶋	しぎ
新喜島	しきしま
敷田	しきた
新喜多	しきた
嶋東	しぎとう
嶋野	しぎの
蜷	しじみ
四条	しじょう
静波	しずなみ
地藏	じぞう
芝田町	しばたちょう
柴谷	しばたに
芝美	しばみ
渋川	しぶかわ
島浦	しまうら
清水	しみず
下足代	しもあじろ
下一本木	しもいつほんぎ
下馬萩	しもうまはぎ
下高野	しもこうや
下城見	しもしろみ
下竹淵	しもたごち
下丁之田	しもちようのた
下長田	しもながた
下七郷	しもななごう
下八ヶ荘	しもはちかそう
下宮ノ前	しもみやのまえ
下女辻	しもめつじ
下大和	しもやまと
十三間堀	じゅうさんげんぼり
十三	じゅうそう
修徳	しゅうとく
十八条大	じゅうはちじょうおお
尺女小	しゃくじよこ
俊徳	しゆんとく

し(続き)	
正安	しょうあん
常安	じょうあん
城運	じょううん
城島	じょうじま
城東	じょうとう
常德	じょうとく
正平	しょうへい
昭明	しょうめい
正蓮寺	しょうれんじ
昭和	しょうわ
白鳥	しらとり
尻無川	しりなしがわ
城北	しろきた
城見	しろみ
新	しん
新今里	しんいまざと
新今福中	しんいまふくなか
新歌島	しんうたじま
新運	しんうん
新永	しんえい
新戎	しんえびす
新大吹	しんおおふき
新開	しんかい
新和姫	しんかずひめ
新木津川大	しんきつがわおお
新桑津	しんくわづ
新京阪	しんけいはん
新光	しんこう
心齋	しんさい
新鳴野	しんしぎの
新十三	しんじゅうそう
新庄	しんじょう
新城見	しんしろみ
新墨之江	しんすみのえ
新竹島	しんたけじま
新地	しんち
新出入	しんていり
新田	しんでん
新伝法	しんでんぽう
新天満	しんでんま
新永田	しんながた
新平野川	しんひらのがわ
新福崎	しんふくざき
新三国	しんみくに
新道	しんみち
新御堂	しんみどう
新明治	しんめいじ
新森小	しんもりこ
新森小路	しんもりしょうじ
新淀川大	しんよどがわおお
新六反	しんろくたん

す	
翠岩	すいがん
随願	ずいがん
水晶	すいしょう
水門	すいもん
水路	すいろ
末次新	すえつぐしん
末吉	すえよし
菅原城北	すがはらしろきた
鈴	すず
住之江	すみのえ
住吉	すみよし
葦	すみれ
諏訪美	すわみ

せ	
成蹊	せいけい
聖賢	せいけん
聖和	せいわ
積善	せきぜん
豊永	せんえい
千鉢	せんたい
梅檀木	せんだんのき
千北	せんぼく
千本松	せんほんまつ

※漢字、ひらがなの橋名については、
語尾の"橋"は省略しています。

現存する市内の橋梁名一覧(2/2)

(国土交通省、大阪府、他市、JR、私有管理橋梁
ならびに大阪市管理の横断歩道橋の一部も含む)

た	
大運	だいうん
大喜	たいぎ
太鼓	たいこ
大黒	だいく
大正	たいしょう
大成	たいせい
大東	だいたう
大平	たいへい
大和	だいわ
鷹合	たかあい
高砂	たかさご
鷹匠	たかしょう
高津原	たかつばら
鷹二	たかに
太左門	たざえもん
龍之	たつの
糞	たつみ
辰巳	たつみ
立葉	たてば
楯原	たてはら
谷町筋	たにまちすじ
玉江	たまえ
玉津	たまつ
田養	たみの

ち	
筑前	ちくぜん
千歳	ちとせ
千鳥	ちどり
千舟	ちぶね
千船大	ちぶねおお
地友	ちゆう
中環	ちゆうかん
長寿	ちようじゆ
千代崎	ちよさき

つ	
つくし	つくし
土屋	つちや
堂吉大	つねよしおお
剣	つるぎ
鶴見	つるみ

て	
手洗	てあらい
出入	でいり
出来島	できじま
帝塚山	てづかやま
天一	てんいち
天永	てんえい
天神	てんじん
天二	てんに
天王寺	てんのうじ
天王田	てんのうでん
伝法	てんぽう
天満	てんま

と	
東交	とうこう
堂島大	どうじまおお
道頓堀	どうとんぼり
東八	とうはち
東明	とうめい
徳庵	とくあん
徳栄	とくえい
土佐堀	とさぼり
友瀨	ともぶち
豊崎	とよさき
豊里大	とよさとおお
鳥居先	とりいさき

な	
中	なか
長峡	ながお
中川	なかがわ
長木	ながき
長北	ながきた
中桑原	なかくわはら
長沢	ながさわ
中島	なかじま
中島大野	なかじまおおの
中島出来島	なかじまできじま
中葦	なかすみれ
永田	ながた
中竹瀨	なかたごち
中茶屋	なかちや
中津	なかつ
中野	なかの

な(続き)	
中之島ガー	なかのしま
デンブリッジ	がーでんぶりっじ
長原	ながはら
中樋大	なかひおお
中本	なかもと
中柳田	なかやなぎだ
中吉	なかよし
長吉	ながよし
長吉長原東	ながよしながはらひがし
長柄	ながら
撫子	なでしこ
七郷	ななごう
七番	ななばん
難波	なにわ
浪速	なにわ
難波津	なにわす
なみはや大	なみはやおお
成清	なるせ
鳴戸	なると
南港	なんこう

に	
新高	にいたか
西足代	にしあじろ
西今川	にしいまがわ
西江口	にしえぐち
西大宮	にしおおみや
錦	にしき
西島	にしじま
西道頓堀	にしどうとん
西殿	にしどの
西中島	にしなかじま
西中宮	にしなかみや
西浪	にしなみ
西原	にしはら
西福	にしふく
西淀高速	にしよどこうそく
西六反	にしろくたん
日本	にっぽん

ね	
祢宮	ねぎ
寝屋川	ねやがわ

の	
農人	のうにん

は	
梅花	ばいか
伯楽	はくらく
樋	はげ
端建蔵	はたてくら
八ヶ庄	はちかしょう
放出	はなてん
放出駅東	はなてんえきひがし
花の井	はなのい
花見	はなみ
花美	はなみ
花水木	はなみずき
馬場先	ばばさき
はばたき	はばたき
浜中津	はまなかつ
ばらその	ばらその
春風	はるかぜ
繁栄	はんえい
阪堺大	はんかいおお
阪急	はんきゅう
阪東	ぼんどう

ひ	
東今川	ひがしいまがわ
東浦	ひがしうら
東大宮	ひがしおおみや
東雉子	ひがしきぎす
東口	ひがしぐち
東三荘	ひがしさんそう
東神明	ひがししんめい
東友瀨	ひがしともぶち
東中川	ひがしなかがわ
東中宮	ひがしなかみや
東平和	ひがしへいわ
東堀	ひがしぼり
東松田	ひがしまつた
肥後	ひご
飛翔	ひしょう
一ツ	ひとつ
樋之尻	ひのじり
日の出	ひので

ひ(続き)	
姫松	ひめまつ
平等	びようどう
日吉	ひよし
日和	ひより
平戸	ひらど
平野	ひらの
平野市	ひらのいち
平野川	ひらのがわ
平林	ひらばやし
開	ひらき
広田	ひろた

ふ	
フオールブリッジ	ふおーるぶりっじ
深江橋	ふかえばし
深田	ふかだ
深里	ふかり
福	ふく
福栄	ふくえい
福永	ふくなが
船津	ふなつ
ふなで	ふなで
古市	ふるいち
古川	ふるかわ
古堤	ふるづつみ
古宮	ふるみや
古大和	ふるやまと
触合	ふれあい
文化	ぶんか

へ	
平和	へいわ
弁天	べんてん

ほ	
宝栄	ほうえい
銚流	ほこながし
細江	ほそえ
北港	ほっこう
北方貨物	ほっぽうかもつ
ほほえみ	ほほえみ
堀川	ほりかわ
本五	ほんご
本町	ほんまち

ま	
増島	ますじま
真住	ますみ
松栄	まつさかえ
松島	まつしま
茨田大宮	まつたおおみや
茨田浜	まつたはま
茨田諸口	まつたもろぐち
茨田焼野	まつたやけの
茨田安田	まつたやすだ
松原	まつばら
松森	まつもり
松山	まつやま
学	まなぶ
真野	まの
マリブリッジ	まりんぶりっじ
丸一	まるいち
万才	まんざい
万代	まんだい

み	
三木本	みきもと
三国	みくに
美沢	みさわ
水時	みずとき
三津屋	みつや
御堂筋	みどうすじ
三豊	みとよ
緑	みどり
湊	みなと
南今福	みなみいまふく
南口	みなみぐち
南新喜島	みなみしきしま
南葦	みなみすみれ
南流	みなみながれ
南放出	みなみはなてん
南弁天	みなみべんてん
南福	みなみふく
南横堤	みなみよこづつみ
御野	みの
都	みやこ
都島	みやこじま

み(続き)	
宮下	みやした
宮前	みやまえ
御幸	みゆき

む	
睦	むつみ
無名	むめい

め	
明治	めいじ
眼鏡	めがね
恵	めぐみ

も	
毛斯倫大	もすりんおお
森巢	もりす

や	
矢柄	やがら
安田	やすだ
安田大宮	やすだおおみや
矢田	やた
柳田	やなぎだ
柳本	やなぎもと
大和	やまと
大和川大	やまとがわおお

ゆ	
夕焼け	ゆうやけ
行当	ゆきあたり
ユニバーサルシティ出路	ゆにばーさるしーていしゅつろ
湯上	ゆのかみ
夢舞大	ゆめまいおお

よ	
余慶	よけい
横田	よこた
横堤	よこづつみ
葭田	よしだ
葭屋	よしや
寄木	よせぎ
淀川	よどがわ
淀屋	よどや
寄波	よりのなみ

り	
陸	りく
両国	りょうごく
両島	りょうじま
緑地	りよくち
緑風	りよくふう

ろ	
六反	ろくたん
六軒家	ろっけんや

わ	
若宮	わかみや
和気	わけ
渡辺	わたなべ
綿屋	わたや

※漢字、ひらがなの橋名については、
語尾の"橋"は省略しています。