

4 予想される災害

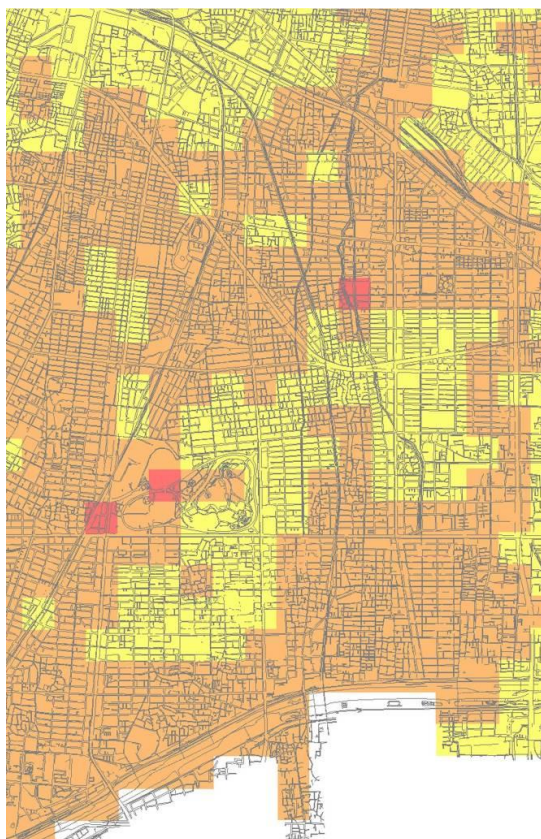
(1) 地震による被害想定

上町地震（直下型地震）

	全壊棟数		半壊棟数		死者数		負傷者数	避難者数
	木造	非木造	木造	非木造	早朝	昼夕		
東住吉区	10,236棟	593棟	6924棟	1315棟	337名	201~ 227名	1,074~ 1,745名	18,994名

※大阪市危機管理室からの提供データによる。

上町地震の震度想定



震度分布 予測図	震度4以下	
	震度5弱	
	震度5強	
	震度6弱	
	震度6強	
	震度7	

液状化想定



液状化予 測図	極めて発生しにくい	
	発生しにくい	
	発生しやすい	
	極めて発生しやすい	

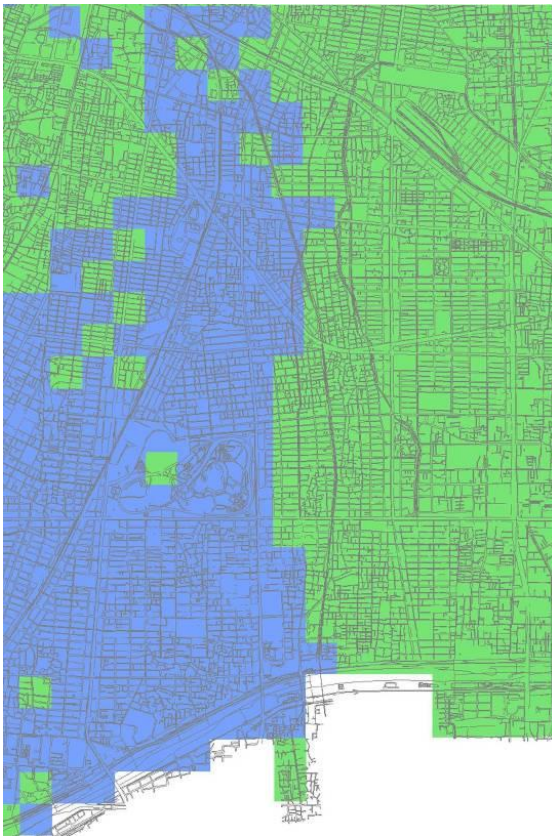
これは上町想定ではなく
地質評価です

東南海地震（海溝型地震）

	全壊棟数		半壊棟数		死者数		負傷者数	避難者数
	木造	非木造	木造	非木造	早朝	昼夕		
東住吉区	335棟	10棟	701棟	76棟	1名	0~1名	213~ 329名	1,061名

※大阪市危機管理室からの提供データによる。

東南海地震の震度想定



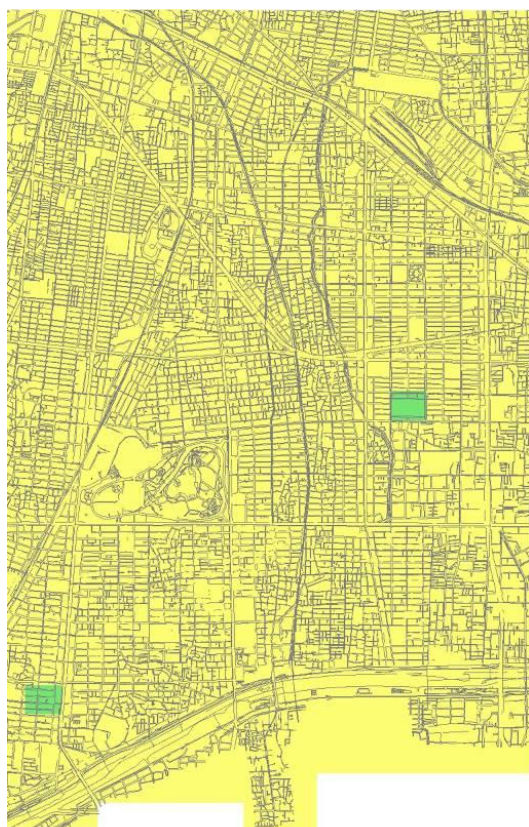
震度分布 予測図	震度4以下	青
	震度5弱	水色
	震度5強	緑
	震度6弱	黄
	震度6強	オレンジ
	震度7	赤

南海トラフ巨大地震（海溝型地震）

	全壊棟数		半壊棟数		死者数		負傷者数	避難者数
	木造	非木造	木造	非木造	早朝	昼夕		
東住吉区	936棟	23棟	4,177棟	103棟	—	5～7名	262～ 343名	3,158名

※大阪市危機管理室からの提供データによる。

南海トラフ巨大地震の震度想定



震度分布 予測図	震度4以下	青
	震度5弱	黄
	震度5強	緑
	震度6弱	黄
	震度6強	赤
	震度7	赤

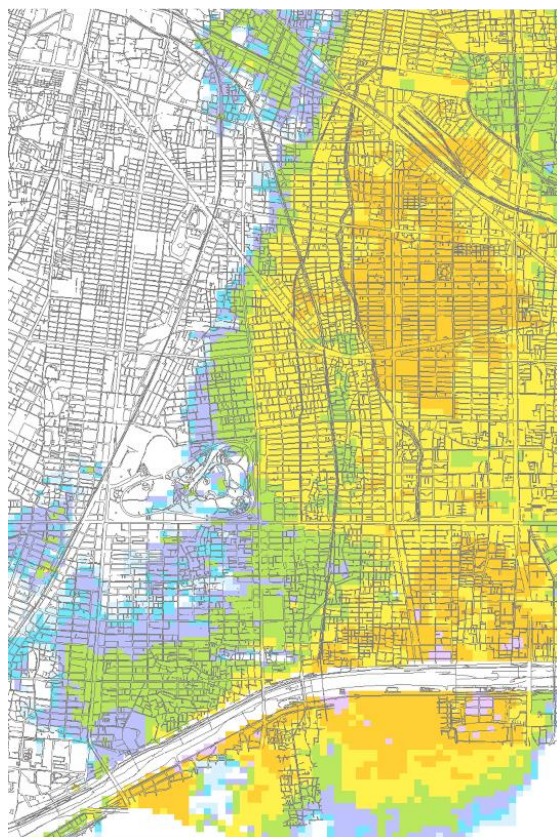
(2) 水害による被害想定

大和川

避難勧告等の発令基準 (平成 27 年 9 月 1 日より運用)

判断情報	避難準備情報	避難勧告	避難指示
柏原観測所の水位	4.70mに到達 さらに上昇見込み	5.30mに到達	<ul style="list-style-type: none"> 6.80mに到達見込 堤防が決壊するおそれがあるとき又は決壊したとき

大和川が氾濫した場合の浸水領域



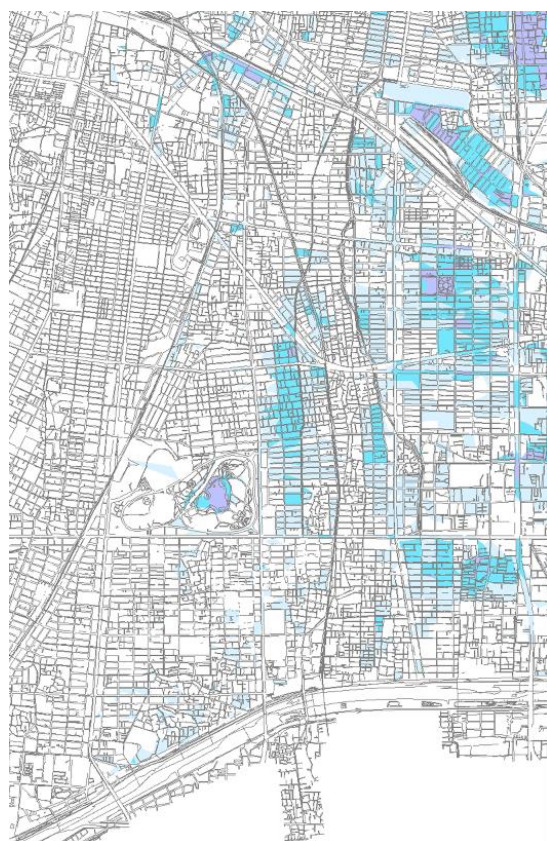
浸水想定 区域図	0.1m未満	
	0.1~0.3m	
	0.3~0.5m	
	0.5~1.0m	
	1.0~2.0m	
	2.0~3.0m	
	3.0~4.0m	
	4.0~5.5m	
	5.5~7.5m	
	7.5~10.0m	

寝屋川流域河川（寝屋川・第二寝屋川・平野川・平野川分水路）

避難勧告等の発令基準（平成27年9月1日より運用）

判断情報	避難準備情報	避難勧告	避難指示
平野川 剣橋観測所の水位	3.90mに到達 さらに上昇見込み	4.15mに到達	<ul style="list-style-type: none"> 4.40mに到達見込 堤防が決壊するおそれがあるとき又は決壊したとき（※）
平野川分水路 今里大橋の水位	3.40mに到達 さらに上昇見込み	3.85mに到達	<ul style="list-style-type: none"> 4.63mに到達見込 （※）と同じ
寝屋川 京橋観測所の水位	3.10mに到達 さらに上昇見込み	3.30mに到達	<ul style="list-style-type: none"> 3.50mに到達見込 （※）と同じ

寝屋川流域河川（寝屋川・第二寝屋川・平野川・平野川分水路）
が氾濫した場合の浸水領域



浸水想定 区域図	浸水想定 区域図
0.1m未満	
0.1~0.3m	
0.3~0.5m	
0.5~1.0m	
1.0~2.0m	
2.0~3.0m	
3.0~4.0m	
4.0~5.5m	
5.5~7.5m	
7.5~10.0m	