

■参加方法

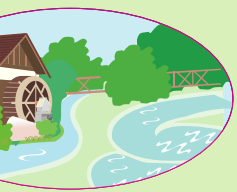
- 期間は設けていませんのでいつでも自由に参加できます。
 - 平野区を4つのコースに分けています。それぞれのコースに12～14カ所のポイントがあります。
各ポイントには、スタンプの設置時間の制限や休みなどの場合がありますのでご注意ください。
- なお、スタンプのない所ではクイズなどもお楽しみください。
- 自分の体力に合ったコースを選んで無理のないように参加し、平野区再発見をしていただきたいと思います。

■アンケートにご協力ください

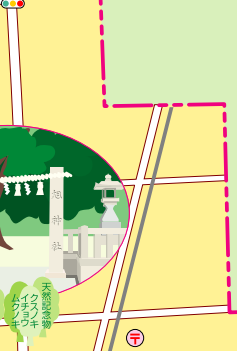
- 平野区内を歩いて感じられたことや、ご意見、ご希望などをお寄せください。今後の区行政の参考とさせていただきます。

■ご注意

- 交通ルールを守り、とくに自動車などの交通事故に注意しましょう。
- 危険な場所・立入禁止場所などには近寄らないようにしましょう。
- 単車や自転車などの乗物は利用しないで、歩いてまわりましょう(走ることは危険です)。
- 参加中の事故・ケガ等については、主催者は一切責任を負いません。



屋上芝生広場



菅原神社



加美コース



菅原神社



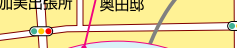
加美コース



菅原神社



加美コース



菅原神社



加美コース



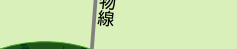
菅原神社



加美コース



菅原神社



加美コース



菅原神社



加美コース



菅原神社



加美コース



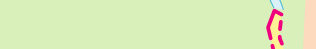
菅原神社



加美コース



菅原神社



加美コース

- 平野コース ①.....⑫
- 加美コース ①.....⑭
- 喜連瓜破コース ①.....⑫
- 長吉コース ①.....⑫

■各コースのポイントの他にも多くの名所旧跡・神社仏閣があります。

- : バス停留所
- : 赤バス停留所
- : 信号



杭全神社の夏まつり

杭全神社御田



八尾市

阪和貨物線

JR大和路線

JR加美駅

加美

菅原神社

奥田邸

加美出張所