

# ～ 地震が来たとき～



地震が来ると、建物がゆれます。

大きな地震のとき、建物がこわれます。

津波が来ることもあります。

※ 地震が来たとき、どうするかを知ってください!

いま  
今までの 地震で おきた こと



たてももの  
建物が こわれる



つなみ  
津波が 来る

いま  
今までの 地震で おきた こと



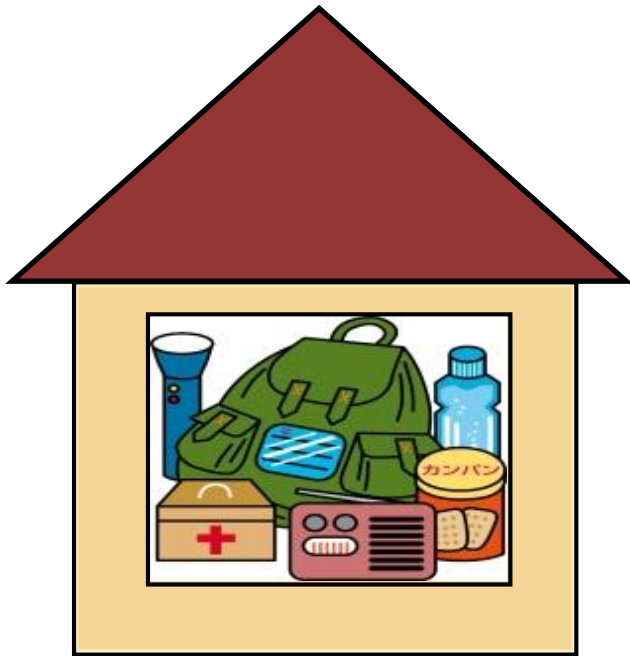
みち  
道が こわれる



かじ  
火事に なる

じしん まえ じゅんび もの  
地震の 前に 準備する物

★ じしん まえ じゅんび  
地震の 前に 準備して ください！



- みず 水



- た もの 食べ物



- かいちゅうでんとう て も 懐中電灯 (手に持つ ライト)



- あたら 電池 新鮮い 電池



- いつも の 飲んでる くすり

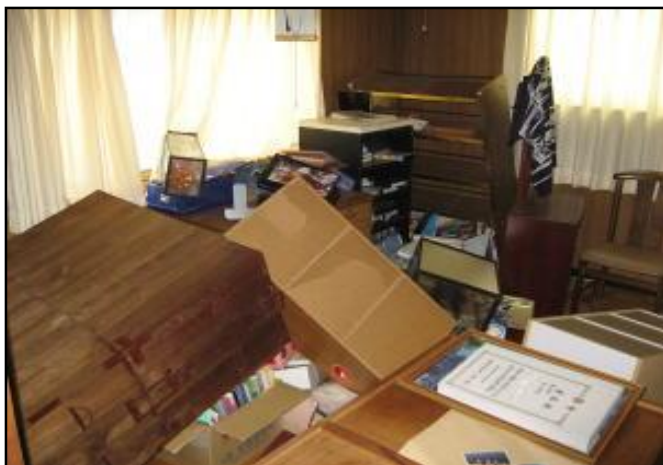


- でんち うご 電池で 動く ラジオ



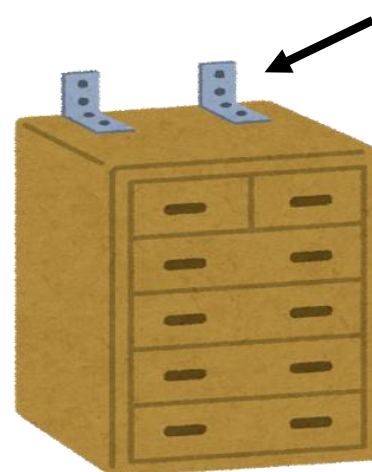
じしん まえ じゅんび  
地震の 前に 準備すること

★ かぐ 家具が たおれないように して ください！



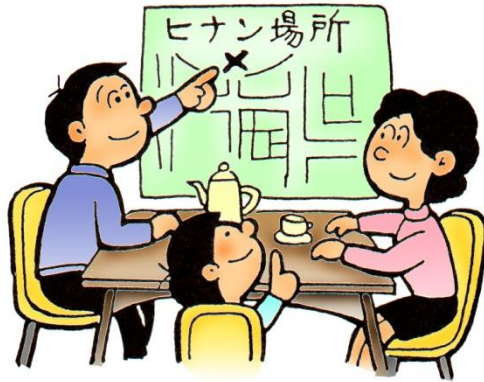
じしん くと かぐ  
地震が 来ると、家具が たおれます。

かぐ  
家具を とめます



# じしん 地震の <sup>まえ</sup>前に <sup>き</sup>決めておくこと

★ あなたの <sup>かぞく</sup>家族と <sup>つぎ</sup>次のことを <sup>き</sup>決めて ください！



<sup>ひなんじょ</sup>避難所 <sup>に</sup>(逃げる ところ)

<sup>かぞく</sup>家族が <sup>あ</sup>会う ところ

じしん 地震が <sup>き</sup>来たとき、<sup>かぞく</sup>家族と <sup>き</sup>決めている ところに <sup>に</sup>逃げて ください。

## お知らせを 聞く

★ テレビや ラジオで 地震の お知らせを 聞いて ください !



「地震です。気をつけて ください !」

⇒ 頭を 守って ください。

「津波です。逃げて ください !」

⇒ 高いところに 逃げて ください。

お知らせを よく 聞いて ください。

# じしん 地震の とき、き 気をつけること

## 【 部屋に いるとき 】

じしん 地震の とき、あたま 頭を まも 守って ください！



つくえ 机の した 下に はい 入って ください。

じしん 地震が と 止まるまで その場所(ばしょ)に いて ください。



# じしん 地震の とき、きをつけること

## いえ そと 【家の外に いるとき】

じしん  
地震の とき、あたま まも  
頭を守ってください！



もの あたま うえ お  
物が 頭の 上から 落ちてくること があります。

まわりを よく み 見て ください。

こうえん ひろ  
公園や 広いところに 逃げて ください。

# じしん 地震の とき、<sup>き</sup>気をつけること

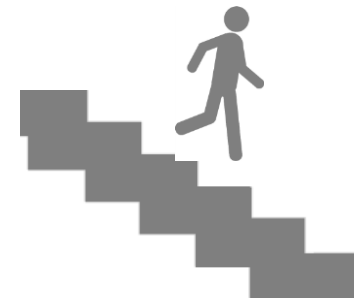
## 【 エレベーターに <sup>の</sup>乗って いるとき 】

エレベーターの ボタンを <sup>ぜんぶ</sup>全部 <sup>お</sup>押して ください。



ドアが <sup>ひら</sup>開いたら <sup>お</sup>すぐに 降りて ください。

じしん  
地震の ときは、<sup>かいだん</sup>階段を <sup>つか</sup>使って ください！



# じしん 地震の とき、きをつけること

## うみ ちか 【海の 近くに いるとき】

できるだけ 高いところ に 逃げて ください！ すぐに 逃げて ください。

30cmの つなみ 津波でも ひと なが 流されます。



じしん  
地震の とき、<sup>き</sup>気をつけること

かわ ちか  
【川の近くに いるとき】

かわ はな  
川から 離れて ください！ <sup>たか</sup>高いところに 逃げて ください！

つなみ き なんかい なんかい つなみ き  
津波が 来ます。 何回も 何回も 津波が 来ます。



## つなみ 津波の ときに 逃げる ところ

★ つなみ 津波の とき、できるだけ 高いところ に 逃げて ください。



高い じょうぶな 建物（3階以上）に 逃げて ください！

低いところは、危険です。

「あぶない！」と 思ったら、もっと 高いところ に 逃げて ください。

じしん  
地震の とき、気をつけること

かじ  
【火事の とき】

からだ ひく  
体を低くして に逃げて ください！

けむり かじ けむり  
煙：火事の とき、煙が できます。

けむり からだ わる  
煙は 体に 悪いです。



タオルや ハンカチで くち  
口を おさえて ください。

ひろ  
広いところに に逃げて ください。

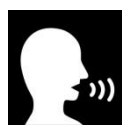
かぞく    ともだち    れんらく  
**家族・友達と 連絡を するとき**

じしん    たいふう    さいがいでんごん  
 地震や 台風の とき、**災害伝言ダイヤル「171」**を つか 使って ください！

かぞく    ともだち    れんらく  
 家族・友達と 連絡することが できます。

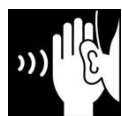


でんわばんごう    さいがいでんごん    でんわ  
 電話番号「171」(災害伝言ダイヤル)に 電話を する



かぞく    ともだち  
**家族や 友達に**  
 れんらく    はな    ろくおん  
**連絡を 話す** (録音する)

1 を お 押す⇒ 自分の 番号 を お 押す⇒ 連絡を はな 話す



かぞく    ともだち  
**家族や 友達からの**  
 れんらく    き  
**連絡を 聞く**

2 を お 押す⇒ 相手の 番号 を お 押す⇒ 連絡を き 聞く

<sup>じしん</sup>  
【地震のとき】

<sup>じぶん</sup> 命 <sup>いのち</sup> は、<sup>じぶん</sup> <sup>まも</sup> ります。

<sup>つなみ</sup> 津波のときは、できるだけ <sup>たか</sup> 高いところに <sup>に</sup> 逃げて ください ！

<sup>つく</sup> 作った <sup>おおさかしひらのくやくしょ</sup> ところ：大阪市平野区役所 <sup>まぢづくり</sup> <sup>きょうどうか</sup> 協働課

<sup>じゅうしょ</sup> 住所：<sup>おおさかしひらのくせとぐち</sup> 大阪市平野区背戸口 3-8-19

<sup>でんわばんごう</sup> 電話番号：06-4302-9734

<sup>ばんごう</sup> ファックス番号：06-4302-9880