

# おおさか掲示板

## 子どもの教育・医療 無償化へ

### 記号の見方

**日**日時・期間 **場**会場 **費**費用 **締**締め切り **申**申し込み **問**問い合わせ  
**HP**大阪市ホームページ **E**Eメール  
**T**〒530-8201 大阪市北区中之島1-3-20 大阪市役所内  
**FAX**特に記載のないものは市外局番「06」です。

- 講座・催し等で特に記載のないものは、「無料、申し込み多数の場合は抽選、締め切りは当日必着」です。抽選の結果は当選者のみ通知します。
- 往復ハガキで申し込む際は、返信用あて先の住所・氏名をお忘れなく。
- 費用について、複数区分ある場合は、「〇〇円ほか」としています。

掲載している記事の情報は、HPのおおさか掲示板掲載ホームページでご覧いただけます。



ホームページ

おおさか掲示板 検索

タイムリーな情報も続々配信!

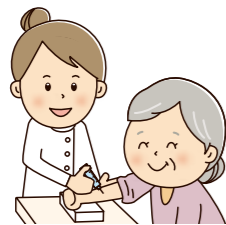


Twitter Facebook

## お知らせ

### 高齢者のインフルエンザの予防接種(期間延長)

ワクチンの生産・出荷が遅れていることから、平成29年度に限り実施期間を3/31まで延長します。



対象は65歳以上の方、または60歳以上65歳未満で心臓・じん臓・呼吸器の機能、ヒト免疫不全ウイルスによる免疫の機能に障がいのある方(身体障がい者手帳1級相当)。

¥1500円(生活保護受給者・市民税非課税世帯の方は無料)

問大阪市保健所感染症対策課  
 ☎6647-0656 FAX6647-1029

### 敬老優待乗車証(敬老パス)の制度が変わります

市内在住で70歳以上の方を対象とする敬老パスは、7月から年1回3000円の利用者負担を廃止し、乗車1回につき50円の負担のみになります。敬老パスをお持ちの方は、前回3000円を納付された時期により、手続きが異なります。詳しくは4月までに順次送付するお知らせをご覧ください。敬老パスをお持ちでない方へは、1月末までに手続きに必要なお知らせを順次送付します。

問敬老優待乗車証コールセンター  
 ☎6123-7523  
 FAX6202-6964

### 市税を即時に口座から納付できるサービスの開始

スマートフォンやタブレット端末から専

用アプリで市税の納付書に記載のコンビニ収納用バーコードを読み取ると、登録した金融機関口座から即時に引き落とし、納付ができる「リアルタイム口座引落としサービス」を開始しました。詳しくは、HPをご覧ください。

問財政局収税課  
 ☎6208-7786  
 FAX6202-6953

### 堂島大橋の通行止めについて(2/12~)(歩行者・自転車・車いすは通行可)

堂島大橋(福島区福島3丁目~北区中之島5丁目)の改良工事に伴い、終日通行止めとなります。期間中は車やバイクで通行することができません。ご迷惑をおかけしますがご理解・ご協力をお願いします。

日2/12~平成32年1/31(予定)  
 問海老江工営所  
 ☎6462-1973  
 FAX6462-1976

### 市長による海外出張報告会

パリでの万博誘致活動や、ハンブルクでの姉妹都市交流およびG20サミットの大阪誘致に向けた意見交換等について報告します。対象は市内在住・在勤・在学の方。定員140人。

日2/8(木) 19:00~20:00  
 場大阪イノベーションハブ  
 締1/19(メールは17:30まで)  
 申問往復ハガキ・Eメールで、参加者全員(2人まで)の住所・氏名・代表者の電話番号、市内在勤・在学の方は勤務先または学校名を書いて、〒559-0034 住之江区南港北2-1-10 ATCビルITM棟4階、経済戦略局万博誘致推進室へ。  
 ☎6615-3036  
 FAX6615-7433

### 1/26は文化財防火デーです

この日を中心に、市内の各消防署が寺や神社などの文化財に関する建物を対象とした、消防訓練や立入検査を行います。貴重な文化財に対する理解や認識を深め、火災などの災害から守りましょう。

問消防局予防課  
 ☎4393-6332  
 FAX4393-4580

## 募集

### ご意見をお聴かせください

以下の案は、区役所、市民情報プラザ(市役所1階)、大阪市サービスカウンター(梅田・難波・天王寺)などで配布、またはHPでもご覧いただけます。ご意見は、送付・ファックス・Eメール・持参でお寄せください。

#### 大阪市ICT戦略 第2版(案)

ICTの徹底活用による市民サービスの向上、ビジネスの活性化、行政運営の効率化への積極的な取り組みについてのご意見。

日閲覧・応募期間:1/4~2/5  
 申問ICT戦略室企画担当  
 ☎6208-7505  
 FAX050-3737-2976

#### 提言「みんなで作る豊かな地域社会に向けて」(素案)

行政と、地域活動を行う団体やNPO、企業等との協働の実現に向けた取り組みについてのご意見。

日閲覧・応募期間:1/22まで  
 申問市民局地域力担当  
 ☎6208-7427  
 FAX6202-7073

#### 大阪市地域福祉基本計画(素案)

各区の地域福祉の推進や、福祉人材の育成・確保、権利擁護の取り組みなどを市域全体で進める計画についてのご意見。

日閲覧・応募期間:1/24まで  
 申問福祉局地域福祉課  
 ☎6208-7970  
 FAX6202-0990

#### 大阪市高齢者保健福祉計画・介護保険事業計画(平成30~32年度)(素案)

高齢者の保健福祉をはじめとする諸施策の充実と、介護保険事業の円滑な運営を図る次期計画についてのご意見。

日閲覧・応募期間:1/24まで  
 申問福祉局高齢福祉課  
 ☎6208-8026  
 FAX6202-6964

#### 大阪市障がい者支援計画・第5期障がい福祉計画・第1期障がい児福祉計画(素案)

本市における障がい者施策を総合的に推進する次期計画についてのご意見。

日閲覧・応募期間:1/24まで  
 申問福祉局障がい福祉課  
 ☎6208-8071 FAX6202-6962

#### 大阪市国民健康保険 保健事業実施計画・特定健康診査等実施計画【2018(平成30)年度~2023(平成35)年度】(素案)

被保険者の健康課題を明らかにし、効果的かつ効率的な保健事業の実施を図る計画についてのご意見。

日閲覧・応募期間:1/25まで  
 申問福祉局保険年金課  
 ☎6208-7967  
 FAX6202-4156

#### 大阪市健康増進計画「すこやか大阪21(第2次後期)」(案)

全ての市民がすこやかで心豊かに生活できる活力あるまち「健康都市大阪」の実現に向けた計画についてのご意見。

日閲覧・応募期間:1/22まで  
 申問健康局健康づくり課  
 ☎6208-9961 FAX6202-6967

#### 第3次大阪市食育推進計画(案)

市民が食に関する知識を養い、健全な食生活と心豊かな生活を送る計画についてのご意見。

日閲覧・応募期間:1/22まで  
 申問健康局健康づくり課  
 ☎6208-9961 FAX6202-6967

#### 平成30年度大阪市

##### 食品衛生監視指導計画(案)

市民の食生活の安全性確保を目的とした監視指導を行う計画についてのご意見。

日閲覧・応募期間:1/15~2/14  
 申問健康局生活衛生課  
 ☎6208-9991  
 FAX6232-0364

##### 第3次大阪市子ども読書活動推進計画(素案)

全ての子どもがいまきと読書を楽しめる環境整備などを図る計画についてのご意見。

日閲覧・応募期間:1/15まで  
 申問中央図書館  
 ☎6539-3326 FAX6539-3336

##### 大阪市こどもの貧困対策推進計画(素案)

子育て、教育、福祉、健康、就労など、こどもの貧困に関する複合的課題の解決に向け、各分野の施策を体系的に整理し、市を挙げて総合的に対策を推進する計画についてのご意見。

日閲覧・応募期間:1/26まで  
 申問子ども青少年局経理・企画課  
 ☎6208-8153 FAX6202-7020

## “文化自由都市、大阪”をめざして

大阪市では、市民が芸術文化に親しむための環境整備や、芸術文化の持つ力を活用した大阪の都市魅力の向上など、さまざまな施策により「文化自由都市、大阪」の実現をめざしています。

### I 文化創造の基盤づくり

文化資源の保護・保存・継承や、芸術文化の創造を支える人材育成、芸術文化に親しむ環境づくりなどを行っています。

### ●中央公会堂は11月で開館100周年を迎えます

ヘレンケラーやアインシュタインなどの各界著名人による講演など、近代大阪の文化史や社会史に深く関わってきた中央公会堂。今後も「生きた重要文化財」として、大切に継承していきます。



©大阪市中央公会堂

### II 都市のための文化

大阪が誇る伝統芸能をはじめ、芸術文化が持つ創造性や多様な魅力を、観光や産業振興などに活かします。

### ●伝統芸能を活用した大阪の魅力開発促進事業

東京 2020 オリンピック・パラリンピックを見すえ、“大阪ならではの”伝統芸能を初心者の方や国内外の観光客の方にも広く知っていただくことを目的とした事業を展開しています。



### III 社会のための文化

あらゆる人々に、教育、福祉、まちづくりなどへの社会参加の機会が開かれるよう、芸術文化が持つ力を活用します。

### ●プレーカープロジェクト

地域の空きスペースを活用した創造活動拠点の実験や地域の子もたちとつくる「集団即興オーケストラ」のワークショップなど、美術家や音楽家とともに地域に根ざした芸術文化の取り組みを継続的に展開します。



問経済戦略局文化課 ☎6469-5173 FAX6469-3897