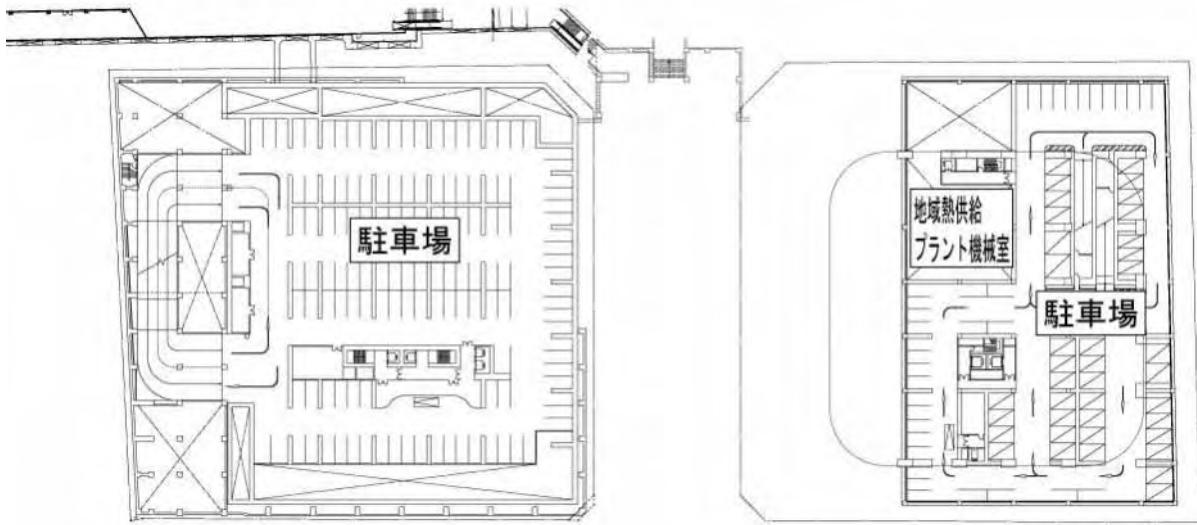


西地区

東地区地下4階なし

図 1-3(1) 主要階平面図 (地下4階)

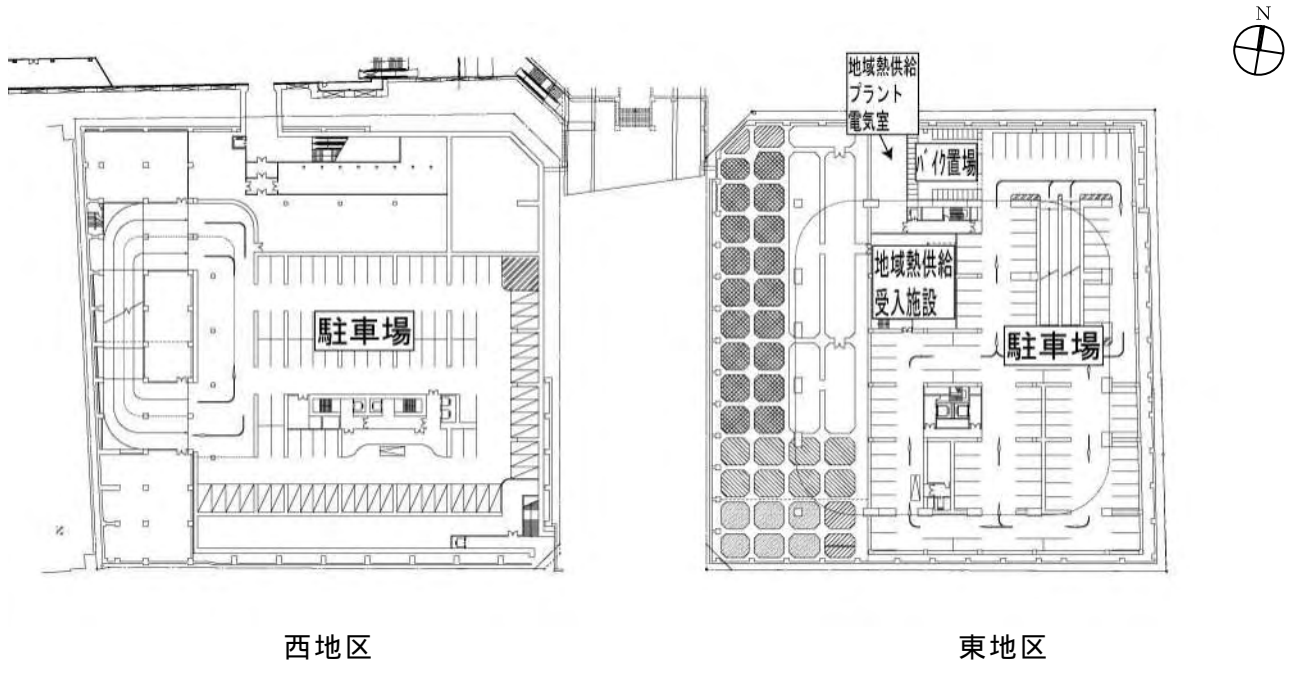


西地区

東地区

図 1-3(2) 主要階平面図 (地下3階)

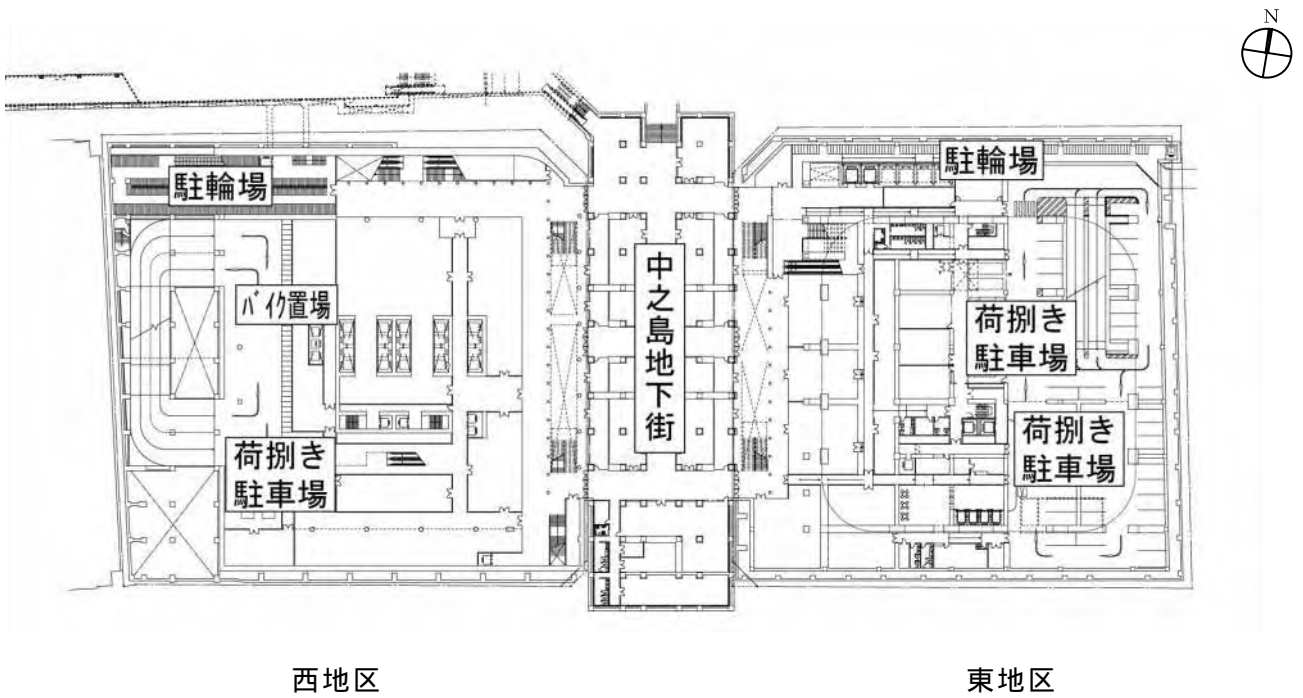




西地区

東地区

図 1-3(3) 主要階平面図 (地下 2 階)

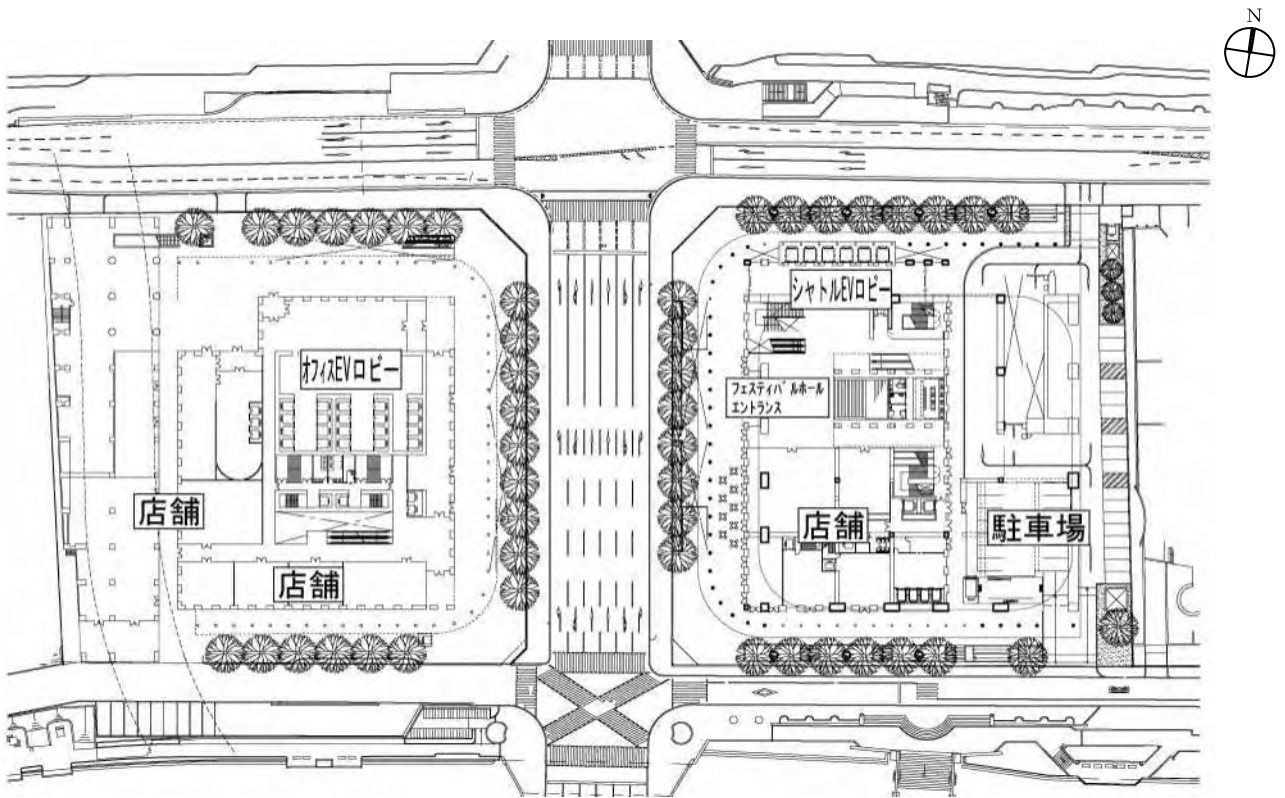


西地区

東地区

図 1-3(4) 主要階平面図 (地下 1 階)

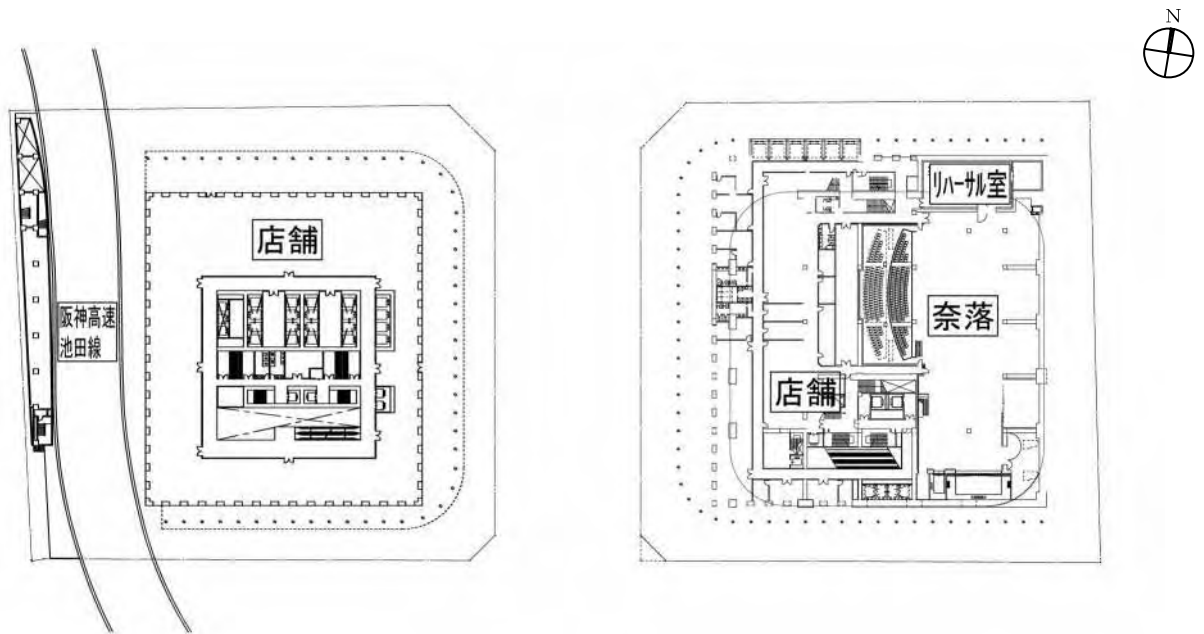




西地区

東地区

図 1-3(5) 主要階平面図 (1 階)

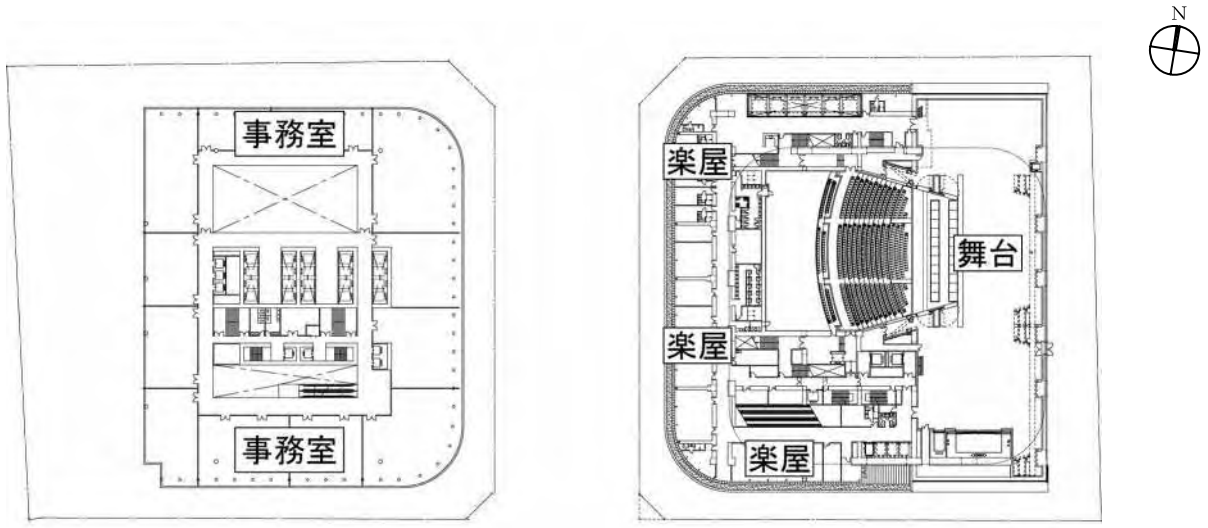


西地区

東地区

図 1-3(6) 主要階平面図 (3 階)

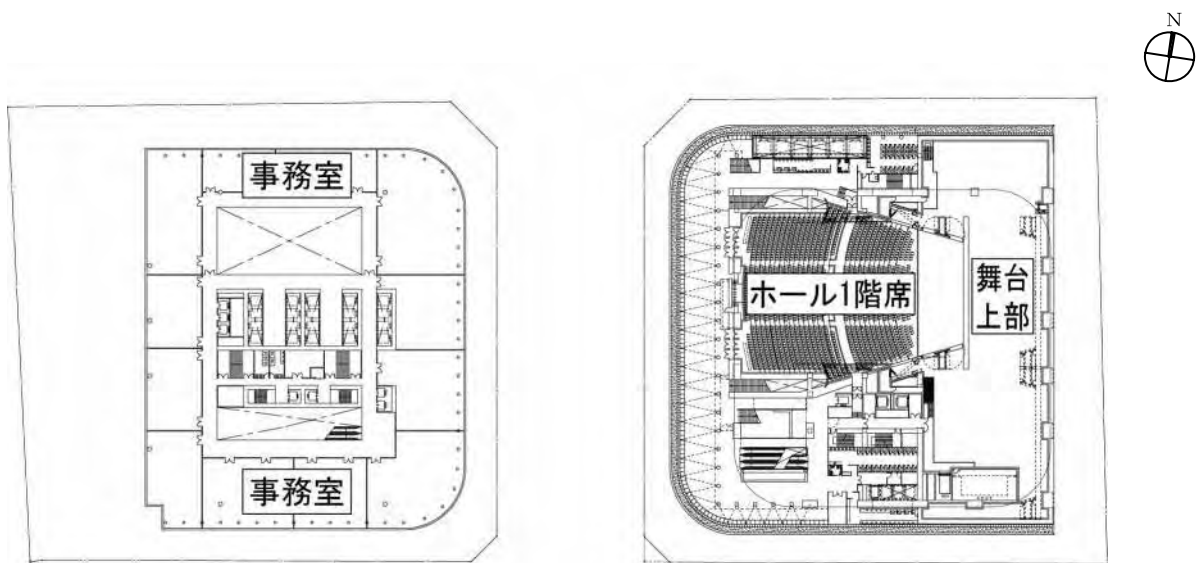




西地区

東地区

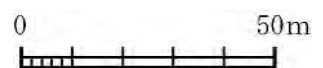
图 1-3(7) 主要階平面図 (4階)

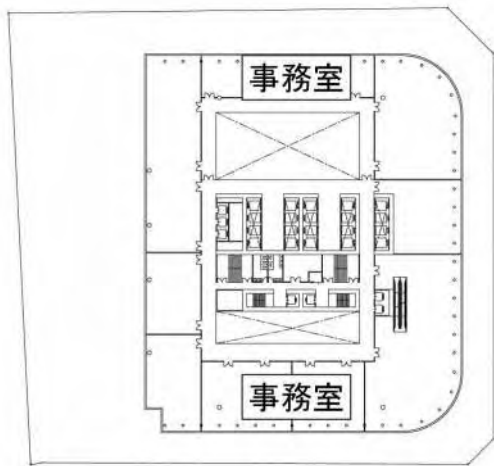


西地区

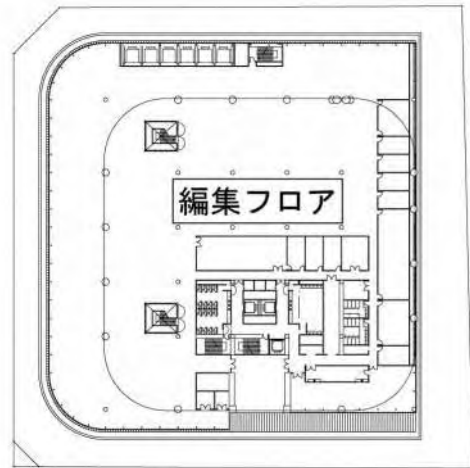
東地区

图 1-3(8) 主要階平面図 (5階)



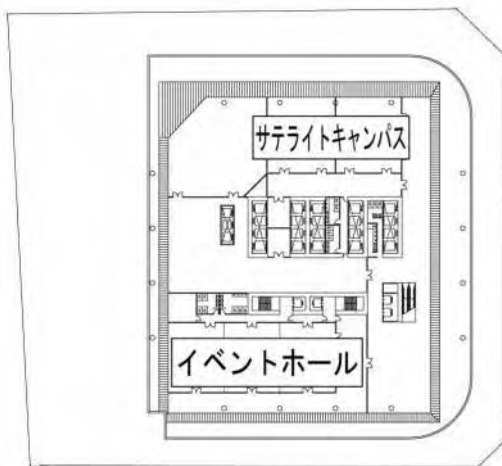


西地区

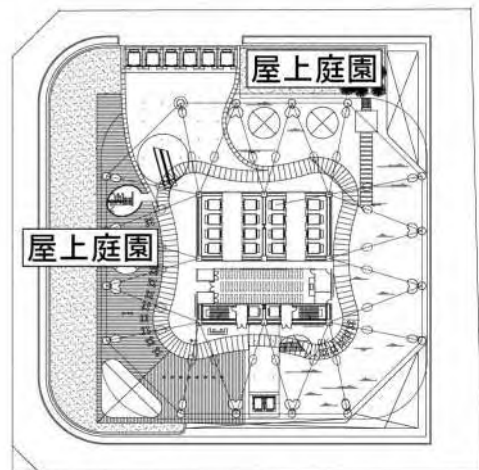


東地区

図 1-3(9) 主要階平面図 (10 階)

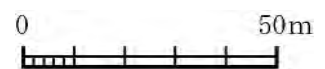


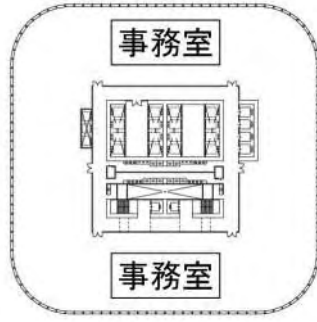
西地区



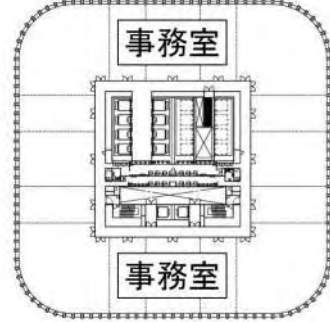
東地区

図 1-3(10) 主要階平面図 (12 階)



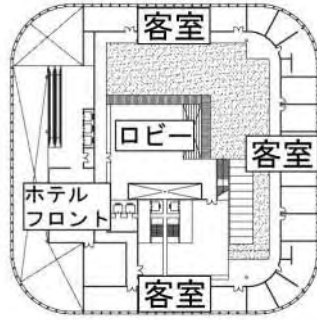


西地区

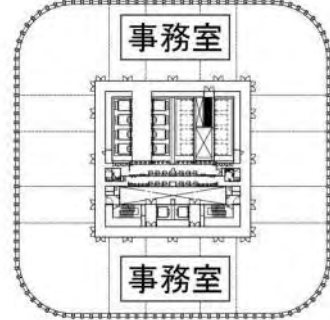


東地区

図 1-3(11) 主要階平面図 (22 階)



西地区



東地区

図 1-3(12) 主要階平面図 (33 階)

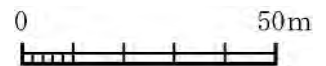


西地区



東地区

図 1-3(13) 主要階平面図 (屋上階)



(東地区 西側立面図)

(東地区 東側立面図)

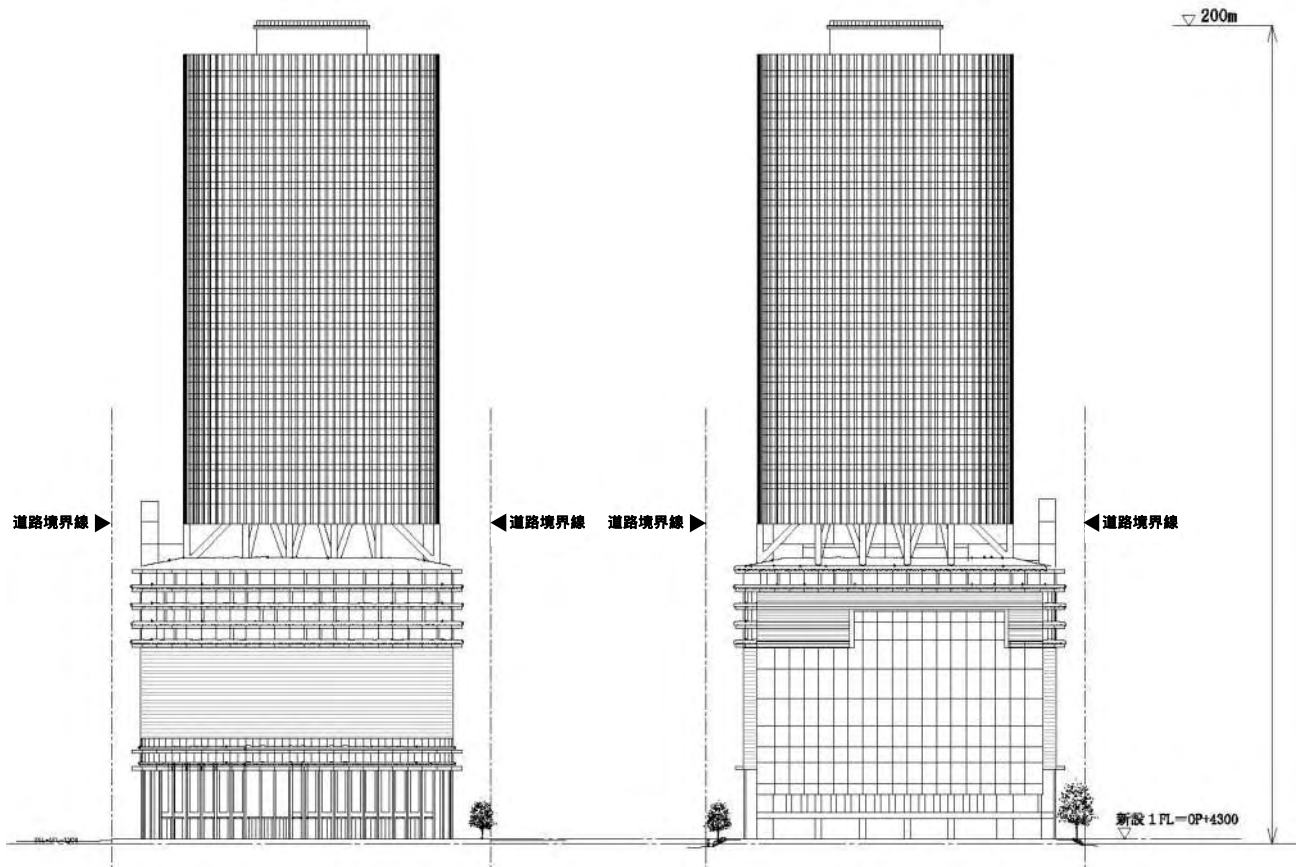


図 1-4(1) 東地区立面図

(西地区 西側立面図)

(西地区 東側立面図)

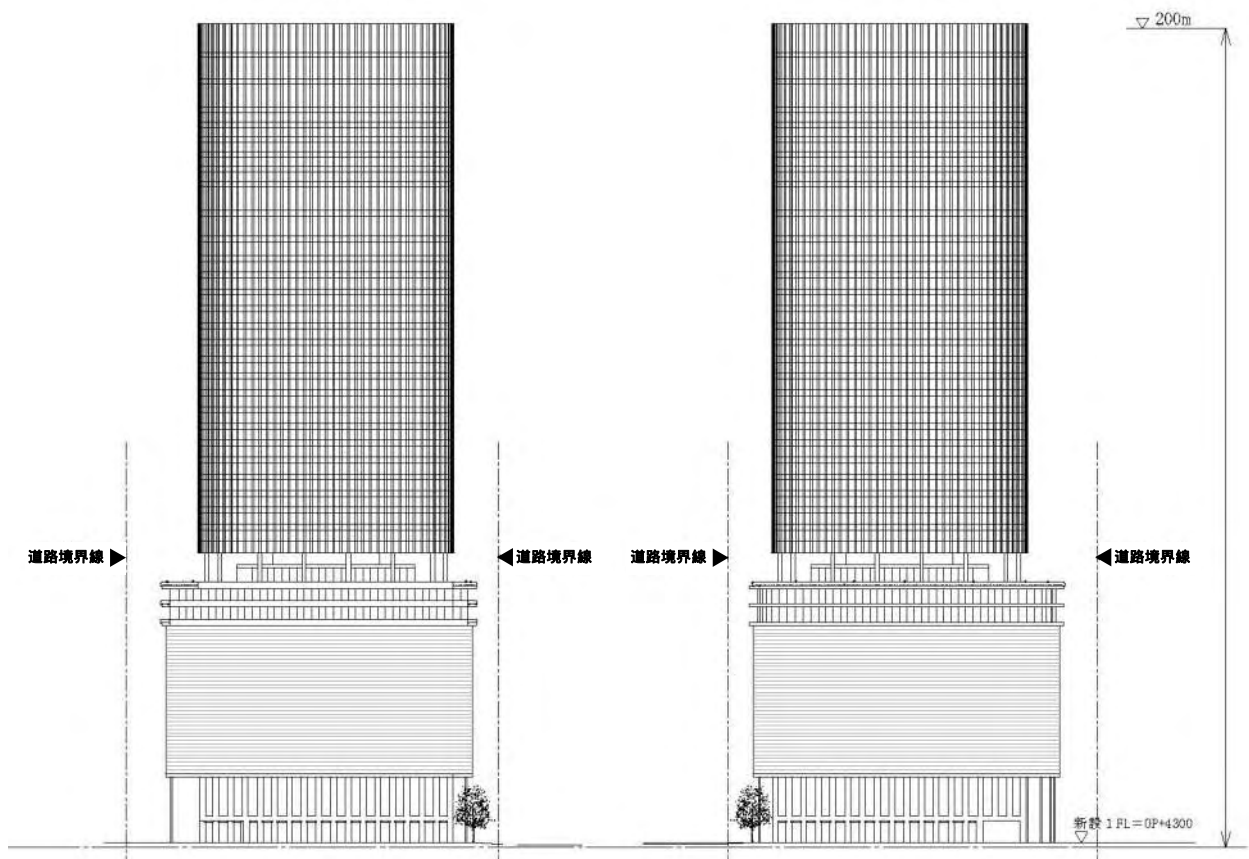


図 1-4(2) 西地区立面図

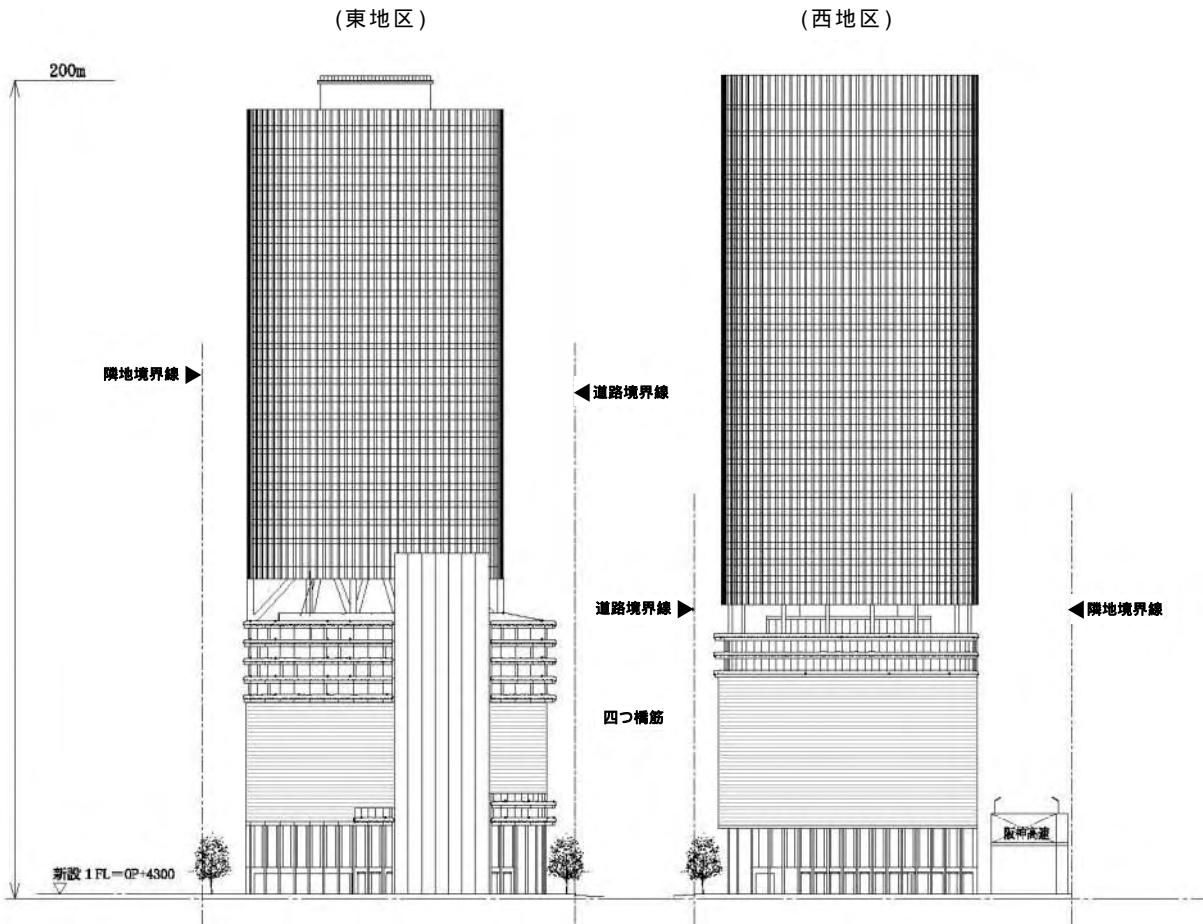


図 1-4(3) 北側立面図

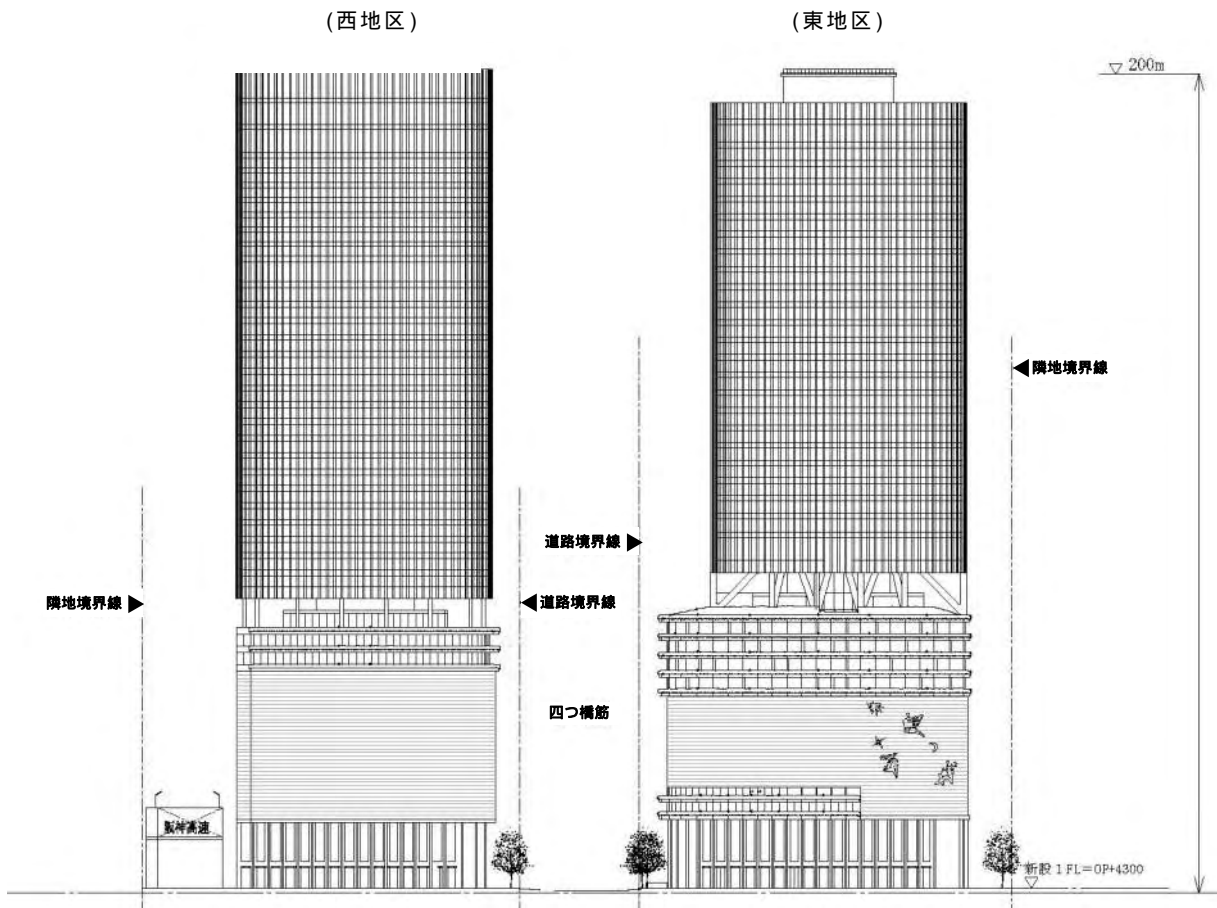


図 1-4(4) 南側立面図



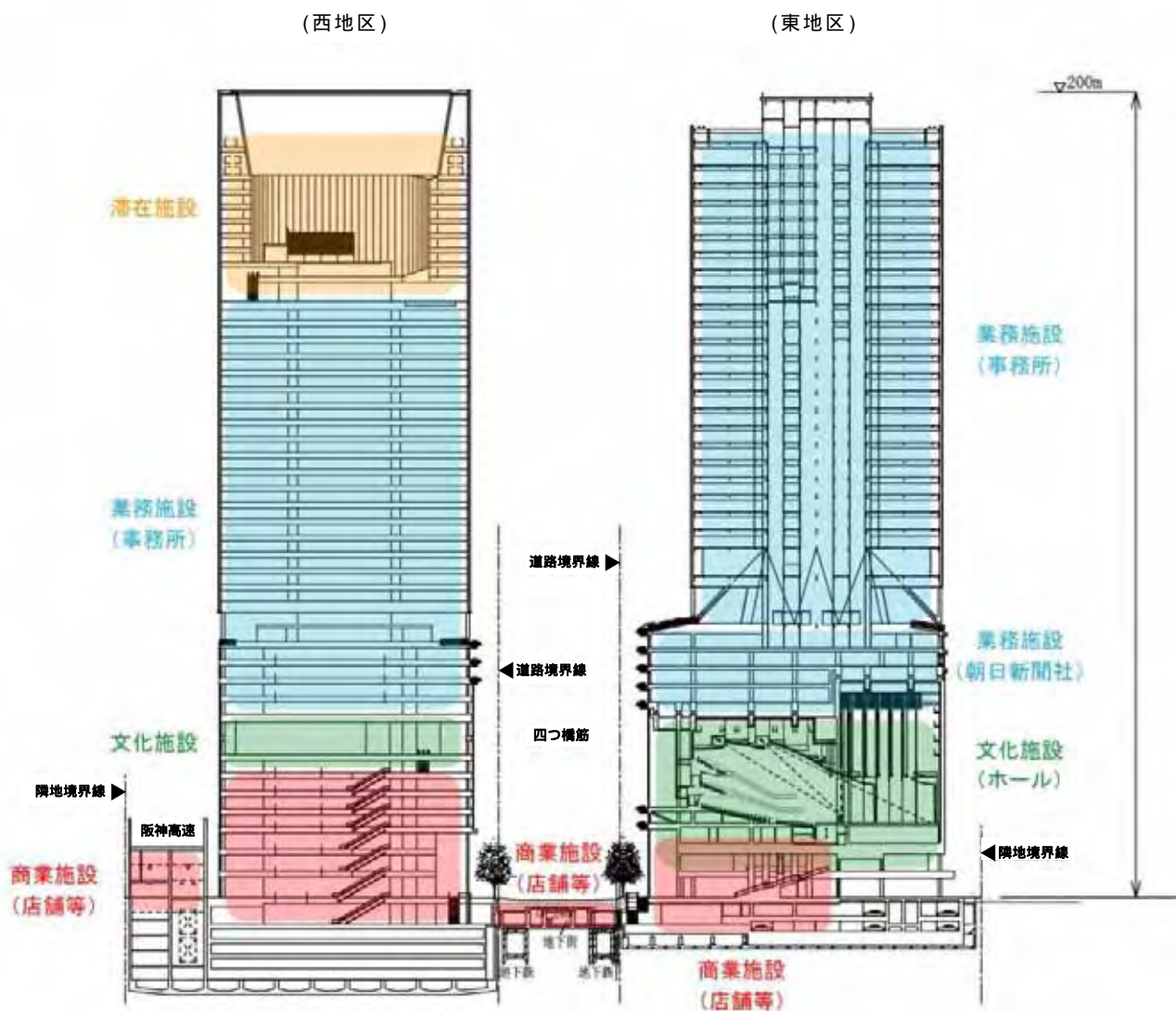


图 1-5 用途別南北断面图