

# Knowledge Capital

大阪駅北地区先行開発区域  
ナレッジ・キャピタル計画説明資料

2008年8月

# 先端技術と感性の融合により、豊かな未来生活を実現するまち



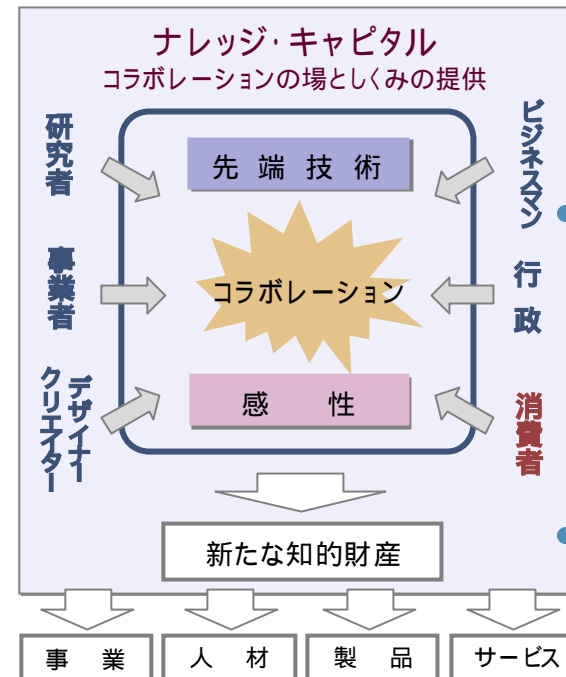
## ナレッジ・キャピタルとは？

ナレッジ・キャピタルは、世界中から多様な人々が結集し、先端技術と高い感性を融合させることにより、新たな知的財産を創出する複合施設です。先端技術は常に我々の生活を豊かにしてきましたが、持続可能な社会が目指されている現代、新しい商品や環境の開発には、技術を人々の暮らしに馴染ませる「高い感性」が重要となっています。ナレッジ・キャピタルは都心という立地を生かし、消費者の厳しい評価を受けるとともに、さまざまな人々の交流を通して、技術と感性を融合させ、豊かな未来生活の実現を目指します。

## 関西・大阪駅北地区のポテンシャル

関西には優れた大学や研究機関、企業の技術集積と、長い歴史と文化に根ざした高い感性の両方が備わっています。また、大阪/梅田は1日250万人の乗降客数を誇る有数のターミナルであり、多くの人々が集まります。こうしたことから、大阪駅北地区はまさにナレッジ・キャピタルにふさわしい場所といえます。

## ナレッジ・キャピタルの役割



多様な分野の人々が集まり交流することで、先端技術と感性（アート&デザインやビジネスアイデア等）が融合し、従来とは異なるコラボレーションが生まれます。

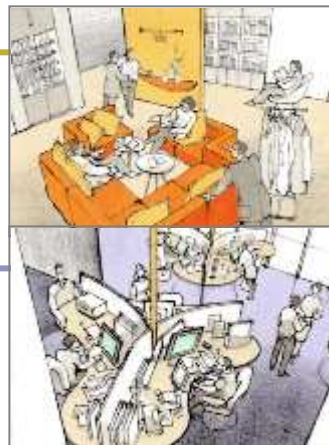
コラボレーションから新しい知的財産やプロジェクトが生まれ、ナレッジ・キャピタルに蓄積されていくとともに、消費者の厳しい目にさらされ、さらに価値を高めていきます。これらは新たな事業や製品等になって、関西や世界に広く還元されてゆきます。

# 相互に連携する多彩なコンテンツが、知の循環を促します

あ  
つ  
ま  
る

## ナレッジクラブ (サロン・オープンラボ)

研究者、クリエイター、事業者等、ナレッジワーカーの集まる会員制クラブ。サロンスペースやブース貸のオープンラボ等で構成。



つ  
く  
る

## ナレッジオフィススペース(コラボオフィス・スモールオフィス・カンファレンス)

ナレッジワーカーのためのプロジェクトオフィス集積。多彩な大きさのワークスペースを用意。教育機能を併設し、人材育成に貢献。

【オフィステナント】ATRサテライトラボ、アジア太平洋研究所、奈良先端大、大阪市、デジタルファッション、アジアデジタルコミュニケーションセンター、ナスピア、ピバコンピュータ、Roobo、住友信託銀行、りそな銀行、他

【教育関連テナント】教育コンソーシアム、大阪ガス、富士通、21世紀懐徳堂、他

み  
せ  
る

## フューチャーライフショールーム

先端技術と感性の融合による新しいライフスタイルを展示する、一流企業の展示機能集積。企業と生活者の交流を通じた商品やサービスの共創を目指す。

【テナント】

関西電力、松下電器、積水ハウス、コクヨ、セコム、NTT西日本、ABC開発、上田学園、新食系、他

【連携テナント】

大阪市、JTB西日本、他



ま  
じ  
わ  
る

## ナレッジプラザ

ナレッジ・キャピタルの中央に位置する多様なコラボレーション活動の舞台となる都市広場。



## ナレッジシアター

ナレッジ・キャピタルで展開・制作される活動の成果を発表するシアタースペース。高精細映像やワークショップ等。

## ナレッジショップス

創造力を刺激する新商品やサービスのショップ集積。ナレッジ・キャピタルの活動成果を販売・情報発信。

【テナント】三菱重工業、ジャイロウォーク、FM COCOLO、他

## コンベンションセンター

国際会議や見本市を開催できる本格的なコンベンション施設。

【テナント】コングレ

## 推進エンジン

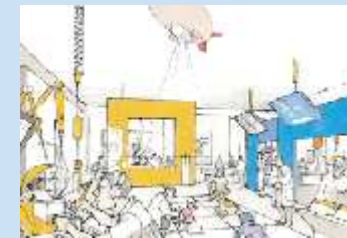
### サイバーアートセンター

先端技術とアート&デザインが融合したプロトタイプ成果をメディアアート等の手法を使って楽しく体験できる。新しいプロジェクト推進のサポート業務を行う。

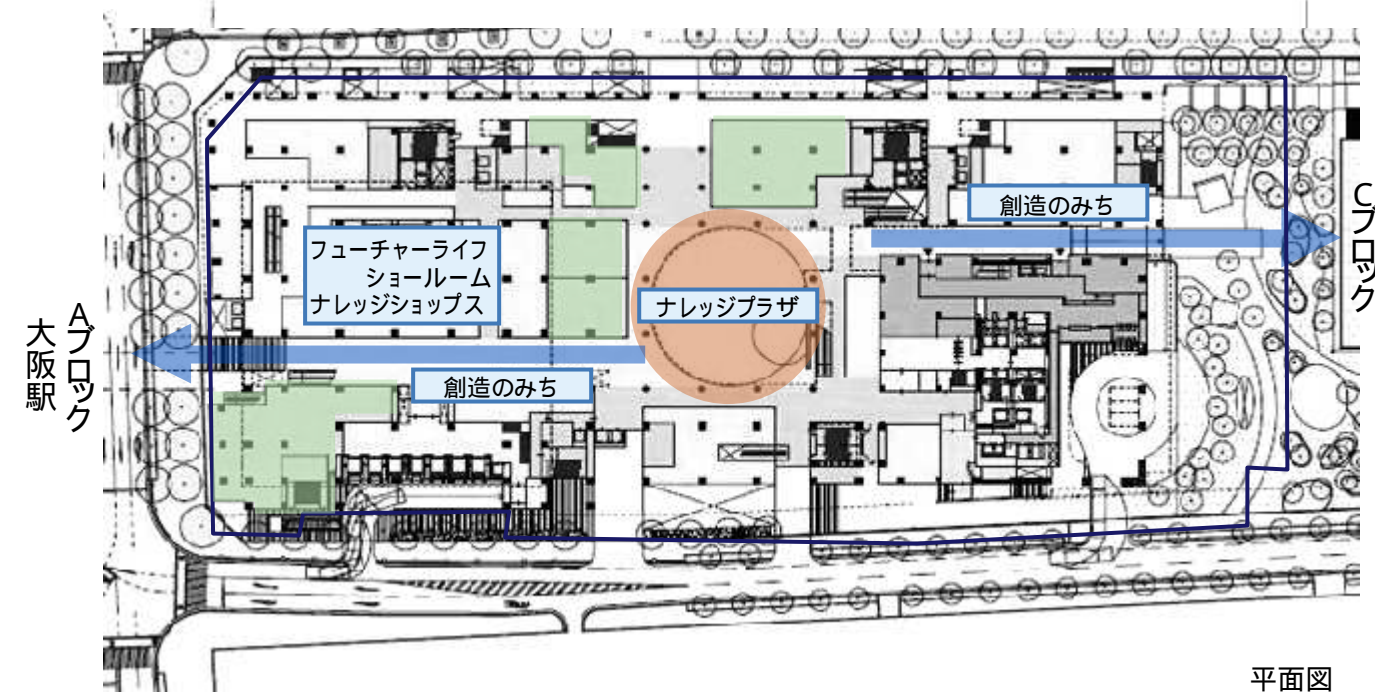
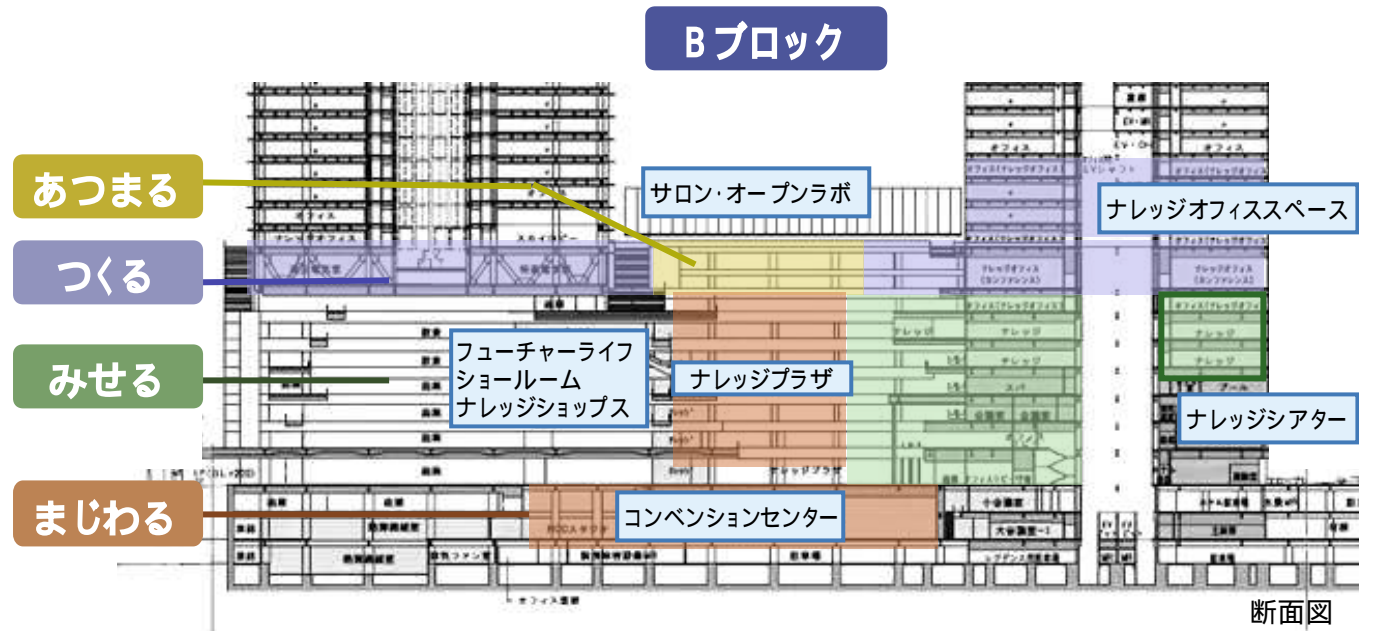


### ロボシティコア

ロボットテクノロジーにおける世界水準の研究開発・情報発信拠点。最先端のロボットテクノロジーを体感できるショールームや、研究者のコミュニケーションを促す交流拠点をもち。



# ナレッジプラザを中心に、さまざまな機能が積層します



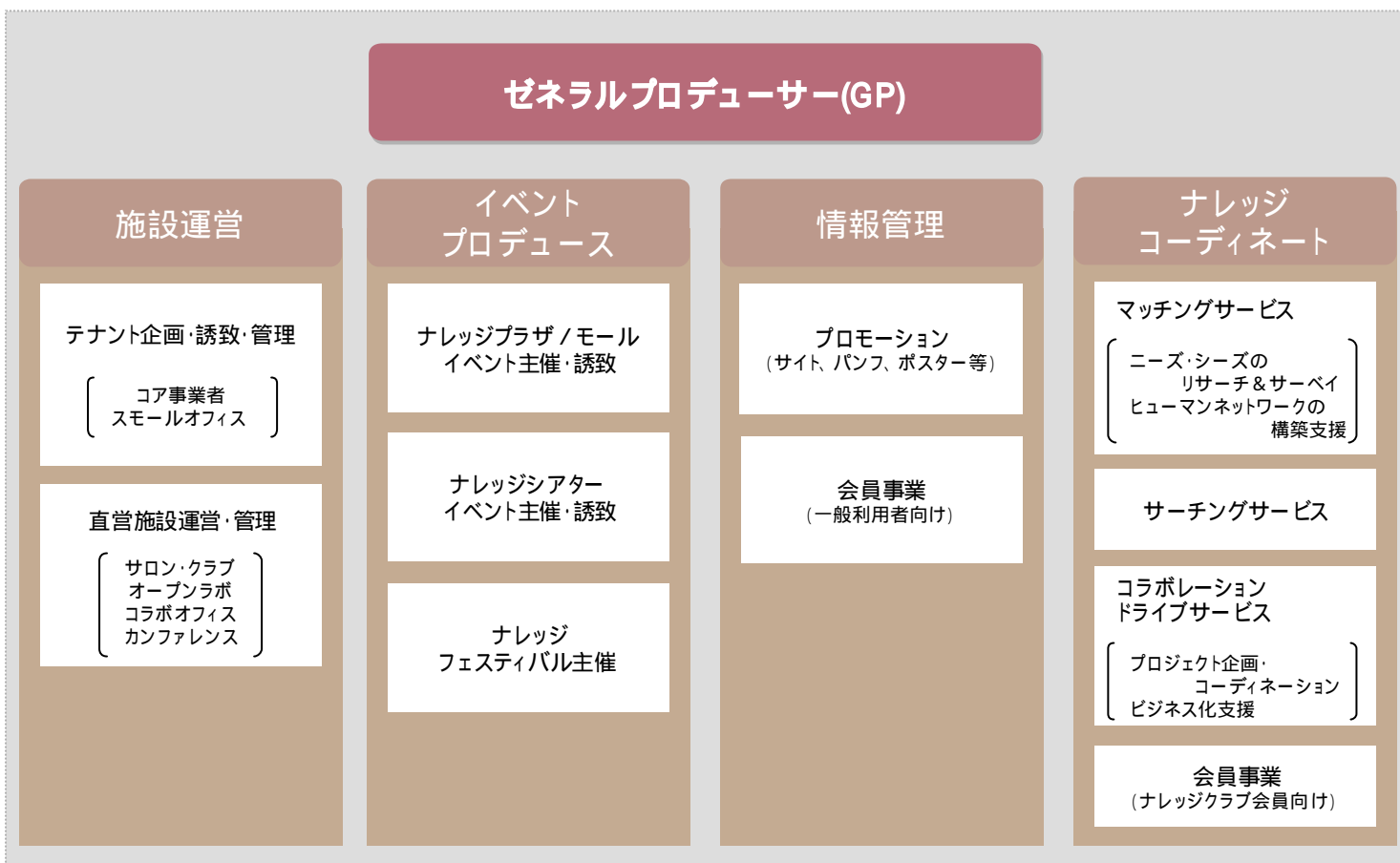
# KMOが主体性を持ってコラボレーション誘発の場や仕掛けを創り、プロジェクト創出を牽引します

## KMO (Knowledge Capital Management Organization) とは？

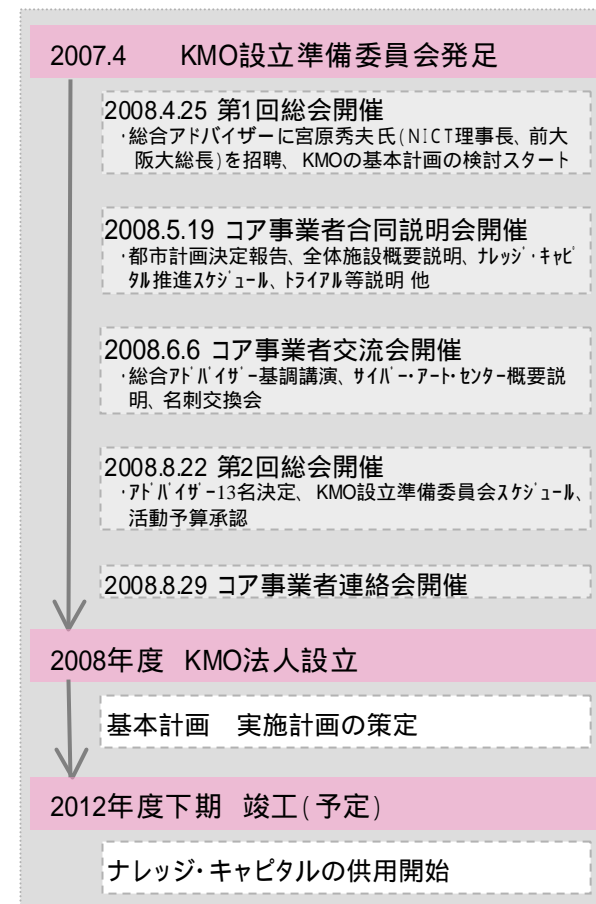
- ・ナレッジ・キャピタルをディベロッパーから一括借受し、運営する組織。ディベロッパーが法人を設立。
- ・主体的に推進エンジンやテナントを統括、コラボレーションプロジェクトの創出を牽引。
- ・豊富な人脈・高度な専門能力を持つゼネラルプロデューサー（GP）を招聘。
- ・施設運営、イベントプロデュース、情報管理、ナレッジコーディネート の4機能から構成。

\* 詳細については現在検討中

## KMOの機能



## KMOの設立予定スケジュール



# KMO設立準備委員会組織構成

## 委員 / 開発事業者12社役員により構成

委員長： 梶原 健司 (オリックス不動産株式会社 顧問)

委員： 各社役員

NTT都市開発株式会社	株式会社大林組
オリックス不動産株式会社	関電不動産株式会社
株式会社新日鉄都市開発	住友信託銀行株式会社
積水ハウス株式会社	株式会社竹中工務店
東京建物株式会社	日本土地建物株式会社
阪急電鉄株式会社	三菱地所株式会社

## 12社部長会

/ 開発事業者12社の部長クラスのメンバーにより構成

## 事務局 / 開発事業者メンバーにより構成

- ・事務局長：オリックス不動産 大阪駅北地区開発事業部長 石橋 勝
- ・事務局構成企業：大林組、オリックス不動産、積水ハウス  
竹中工務店、阪急電鉄、三菱地所

## アドバイザーボード

【ナレッジ・キャピタル企画、運営、体制全般に関わる助言・協力、及び行政・学界・経済界などへのプロモーション支援】

### ・総合アドバイザー

宮原 秀夫 (情報通信研究機構 理事長)

### ・アドバイザー (50音順)

安藤 忠雄 (建築家)	尾池 和夫 (京都大学 総長)
河田 悌一 (関西大学 学長)	コシノヒロコ (ファッションデザイナー)
齊藤 紀彦 (関西経済同友会 代表幹事)	坂内 正夫 (国立情報学研究所 所長)
下妻 博 (関西経済連合会 会長)	寺島 実郎 (日本総合研究所 会長)
野上 智行 (神戸大学 学長)	野村 明雄 (大阪商工会議所 会頭)
畚野 信義 (ナレッジ・キャピタル推進室 室長)	堀井 良殷 (大阪21世紀協会 理事長)
鷲田 清一 (大阪大学 総長)	

## 専門委員

【各分野のプロジェクト展開における専門的な助言・協力】

分類	事業者	企画内容
複合施設	関西テレビ放送、開発事業者	サイバーアートセンター
研究・教育系	大阪市	大阪市知的創造創造拠点構想 (RCC、博情報館、アートカフェ他)
	大阪大学	21世紀懐徳堂
	教育コンソーシアム	関西国立三大学(大阪大、京都大、神戸大)コンソーシアム
	大阪ガス	MOTスクール
	富士通	エルキューブ
	国際電気通信基礎技術研究所	ATRサテライトラボ
	アジア太平洋研究所	アジア太平洋地域の学術研究拠点
研究・教育系 / 支援機能	奈良先端科学技術大学院大学	NAIST北梅田スクエア
	阪急・東宝	アジアデジタルコミュニケーションセンター
	デジタルファッション	ファッションオンデマンド事業
	ナスピア	新たな教育スタイルの開発・確立と配信事業
	ビバコンピュータ	ナレッジコンテンツマネジメント
	RooB0	RooB0オフィス
	りそな銀行	りそなインキュベーション&ソリューションプラザ
	住友信託銀行	STBソリューションプラザ
ショールーム・ショップ系	松下電器産業	くらしデザイン・ラボラトリー
	関西電力	未来のくらし体験LAB
	JTB西日本	アジアンコンテンツフィールド 構想拠点整備事業
	NTT西日本	未来生活体感ショールーム、ソリューション・ラボ
	ABC開発	HDC(ハウジングデザインセンター)
	積水ハウス	生活五感ラボ
	コクヨ	ライブオフィス/デザインショップ
	セコム	未来セキュリティショールーム/未来健診センター
	関西インターメディア	FMココロサテライトスタジオ
	新食系	新食系ショールーム
	上田学園	TOFMAC
	三菱重工業	wakamaruショップ
	ジャイロワーク	ロボカフェ
	RooB0	RooB0ショップ
	コンベンション	コングレ
シアター等	リッジクリエイティブ	テクノロジカルシアター(運営協力)