

# 元気一番！ 商店街

2015.12

第39号

発行 大阪市経済戦略局産業振興部地域産業課

[ga0006@city.osaka.lg.jp](mailto:ga0006@city.osaka.lg.jp) (ご意見・ご感想などお寄せください。)

## 1 はじめに

朝晩に少し冷え込む季節となりましたが、皆様いかがお過ごしでしょうか。さて、「元気一番！商店街」では、様々な活動を通じて魅力ある商店街づくりに向けて「元気な取組み」を行う商店街の情報を、どんどんお伝えしていきたいと思っております。引き続きご愛読をよろしくお願いいたします。

## 2 平野宮町商店会（平野区）

さて、本号では、JR 関西本線の平野駅の南側（南出口）を降りて南東に位置する「平野宮町商店会（平野区）」に伺い、商店街の取組みに加え、会長がお勧めするお店「ヘアサロン IWASAKI 平野店」取材してきました。



### (1) 商店街活性化への取組み

昭和45年に建設された大型マンション「メガロコープ平野1号棟」の1階部分の路面店舗10店舗（物販3店舗、飲食2店舗、その他5店舗）で構成される「平野宮町商店会（平野区）」は同じくマンションの1階、2階部分に入店しているスーパーのテナント会と連携し、お正月の三が日に来客された方に、粗品のプレゼントや抽選会などを開催しており、マンションの住民をはじめ近隣の住民のみなさんに喜んでもらえる工夫をされています。

### (2) 平野宮町商店会へのインタビュー

#### 統一のタスキ



平野宮町商店会の会長である南さんに、商店街の取組み等について伺いました。

「平野宮町商店会は、マンションの住民

をはじめ近隣の住民のみなさんと賑わっております。平野区商連

と地域が連携し、4月の第4土曜日に区内4商店街にある『あかる

#### 平野宮町商店会（西側）



#### 平野宮町商店会（北側）



姫まつり（今年9回目）』と、5月3日に長吉中央商店街で『古代市（今年13回目）』を開催しました。

今年は、イベント期間中に区商連に所属する商店街の個店で統一のタスキをかけ、イベントを盛り上げており、当商店会においてもこの取組みに協力しました。

また、その他の取組みとしては、区商連と地域が連携した事業で、9月の『敬老の日』に70歳以上の方を対象にお祝い券（1,000円分のお買い物券）を配布しており、同事業の取扱いにも協力しており、地域一体となってイベントを開催することで、毎年多くの来街者でにぎわっています。

当商店会は構成店舗数が少ないことから、商店会単独でイベントを開催するのではなく、区商連や地域と連携して実施することで、商店会を中心とした地域コミュニティの強化を図っています。

これから10年、20年後も、地元に着目したコミュニティの場づくりに努め、中長期的な視点で物を売るだけでなく、地域と連携した取組みを続けていきます。」とのことでした。

このほかにもたくさんの取組みをされており、とても力強い印象を受ける商店街でした。

平野宮町商店会 会長の南さん



チーフの福井さん



### (3) 「ヘアサロン IWASAKI 平野店」

商店会の西側に店舗が並ぶなかに「ヘアサロン IWASAKI 平野店」（10年目）があります。本社は横浜市にあり全国に約600店舗のチェーン展開をされています。

こちらのお店は、「『技術料金を少しでも安くし、高齢者の方をはじめ、多くのお客様に喜んでもらい、地域貢献できるようにサービスをする』という理念のもと、平日12時～14時の時

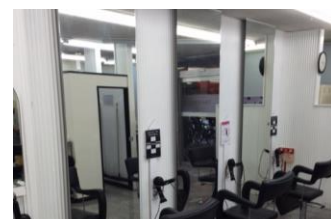
間帯は、通常、カット980円のところ690円、カラーは2,600円～のところ1,980円～と低料金に設定しており、同時間帯はたくさんのお客様にご来店いただいております。また、シャンプーやトリートメント剤、カラー剤等は自社製造することで、低料金での提供に努めています。

このほか、お店が全国展開しているため、従業員が引っ越ししても、転居先に店舗があれば、引続きその店舗で勤務ができるほか、勤務日数や時間も融通が効き、子育てママ世代のスタッフが働きやすい職場環境づくりにも努

店舗正面の様子



店内の様子



めています。」

「平野宮町商店会」にお越しの際は、ぜひ、こちらの商店にも足を  
運んでみてください！