

すこやかパートナー制度をはじめます

すこやかパートナーとは

市民が、積極的に健康づくりに取り組むためには、社会全体で健康づくりを進めていくことが重要です。

そのため、大阪市では、平成20年度から市民の健康づくりを応援する「すこやかパートナー制度(仮称)」を創設します。

「すこやか大阪21」の趣旨に賛同する企業・団体等を「すこやかパートナー」として登録し、その活動や、開催するイベント、講座などをホームページで広く紹介します。

すこやかパートナーになりませんか？

健康づくりに関する活動を行っている企業や団体のみなさん、すこやかパートナーになって団体の活動をアピールするとともに、参加する団体と相互に連携、協力して活動を広げませんか？



大阪市健康増進計画「すこやか大阪21」後期計画概要版 平成20年4月

〒530-8201 大阪市健康福祉局 健康推進部 健康づくり担当
大阪市北区中之島1丁目3番20号

TEL 6208-9962 FAX 6202-6967

めざせ！

「すこやか大阪21」

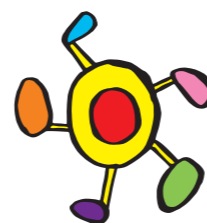
(健康増進計画)

後期計画(平成20年度～平成24年度)

健康は毎日の生活習慣から！
みんなで健康づくりに取り組みましょう



大阪市



すこやか大阪21

すこやか大阪21 シンボルマーク

若手デザイナーを対象とした「第2回クリエイティブOSAKAアワード」(平成20年3月)において、市長賞を受賞した作品です。

誰もが気軽に実行できる健康づくりとして、「歩く」ということを表現しており、健康のために何か一歩踏み出すという意味も込められています。

みなさんも、健康づくりに「一歩踏み出して」みませんか？