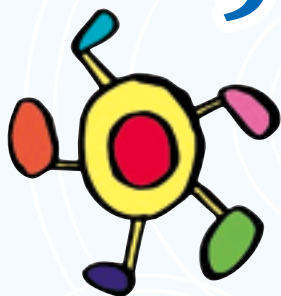


すこやかパートナー同士の協



本市では、パートナーさん同士の協働を推進しており、事例を広
心を持ってもらいたいと思っております。

今回、ご紹介するのは平成28年2月16日に実施された「ゆと
る有限会社ゆとりすと(以下、「ゆとりすとさん。）」と、セミナー
(以下、「カゴメ」さん。))の双方にお話を伺いました。

どのような協働事業だったのですか？

ゆとりすとさん：地域貢献を目的に、主に東住吉区の住民さんを対象とした健康セミナーをわが社にお
いて開催しており、そこにカゴメさんをお招きし講演をしていただきました。

カゴメさん：講演の内容は野菜摂取の重要性や乳酸菌の効用をお話しさせていただきました。
ご参加いただいた方々は皆、真剣に聞いておられました。

協働されたきっかけは？

ゆとりすとさん：すこやかパートナーの意見交換会において名
刺交換したことがきっかけでした。大企業さん
なのでネームバリューがあり、地域の方々も興
味をもって参加されると思いましたので、お声
をかけさせていただきました。

カゴメさん：意見交換会の後は、メールや電話でのやりとり
を中心にこちらまでお越しいただき打ち合わ
せを行いました。カゴメが講演を行う場合、30
人以上の集客が条件となるのですが、ゆとりす
とさんは熱意をもって積極的に動かれ当日は
30人以上の参加者が来られました。



協働されてどうでしたか？

ゆとりすとさん：講演の内容がよかったうえに、当日は試飲やノベル
ティーの提供もあり、ご参加された方々はたいへん満
足して帰られました。

多くの方に参加していただけることで知名度が上がり
ますし、健康に関する知識が増えることで食生活にも
変化が現れますので、今回の協働は双方にとってメ
リットがあったのではないかと思います。



働事例ご紹介!!

く紹介することで、協働事業に興味や関

りすと「健康セミナー」です。主催者であ
において講演をされたカゴメ株式会社



ゆとりすとさん



カゴメさん

今後の協働の予定は？

ゆとりすとさん：今後も、地域貢献の活動は継続していきたいと考えており、出来れば地域の集い等に入らせていただきたいと思います。

東住吉区区内における地域の集い、また、東住吉区に隣接する区域の住民の方々に対し健康に関するお手伝いができればと考えておりますので、こちらの趣旨にご賛同いただけるパートナーさんがおられましたら、是非ともお声かけいただきたいと思います。

カゴメさん：今後も協働事業を展開していきたいと思
いますが、今まで協働したことがない団体や
地域を優先したいと考えております。

当団体と協働したことがないパートナー
さんからの声かけをお待ちしておりますの
で、よろしくお願いいたします。



パートナーへのPR

有限会社ゆとりすと

東住吉区にある介護事業所です。
地域の方を対象としたセミナーや健康体操の
実施を行っております。
今後も地域貢献のために健康に関する取組み
を行っていきたく思いますので、ご協力いた
だけるパートナー様からのご連絡をお待ちして
おります。

問合せ：06-6705-0082 (担当:平)

カゴメ株式会社 大阪支店

健康長寿を目指して、野菜(トマト)の効用など
を広く啓発したいと考えています。
今まで区役所やパートナー等とたくさん協働し
ております。
協働できていないパートナーさんとのコラボを
優先的に考えておりますので、ご連絡お待ちし
ております。

問合せ：06-6392-2111 (担当:野中)

～ 協働の相手先を求めているパートナーが多くいます～

今回、ゆとりすとさんが熱意をもって積極的にアプローチしていただいたことが協働に至った要因のひとつであったと、カゴメさんは話されていました。「実現に向けての情熱」は大企業とのコラボだけでなく、あらゆる協働に関して大事だと感じました。これからも、協働事例をどんどん発信していきながら、パートナーのみなさんの協働を応援していきますので、よろしくお願いいたします。