

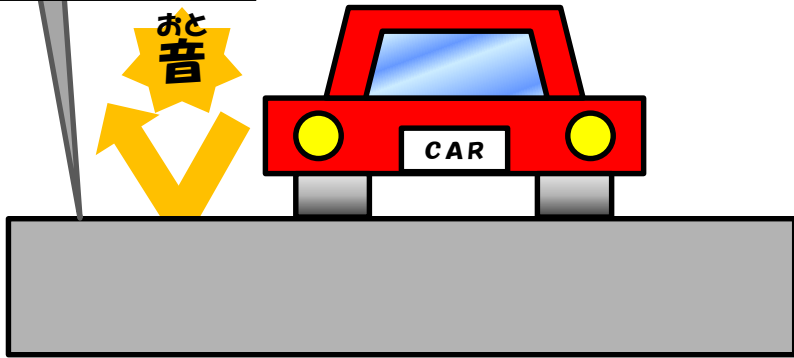
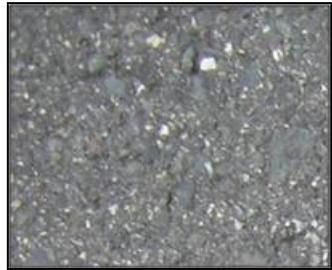


みちよちゃんのみつけた！

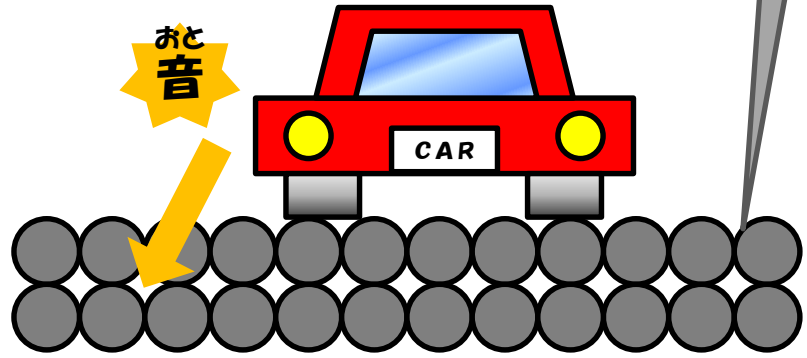


しずかなみち

「ふつうのみち」を「しずかなみち」にすると、
くるま はし おと ちい
車の走る音が小さくなります。そのひみつは・・・



ふつうのみち



しずかなみち

いし いし おと
石と石のすきまに音がすいこまれるからです。

「しずかなみち」は、あまみず
雨水もすいこんで、
みず
水たまりがなくなるよ。

