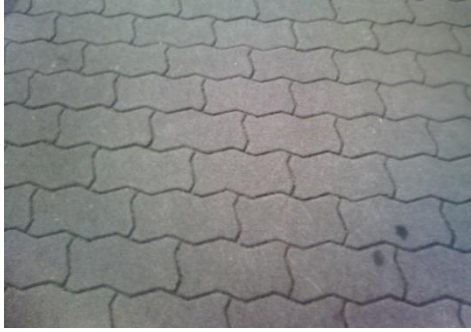


みちよちゃんのみつけた！



みちのもよう！

おお とお した み ところ
大きな通いで下を見ると、ブロックになっている所があるよ。



ちょうほうけい
これは長方形だね。



かたち
こんな形や



カメのこうら
みたいだね！



これはもようになってる☆



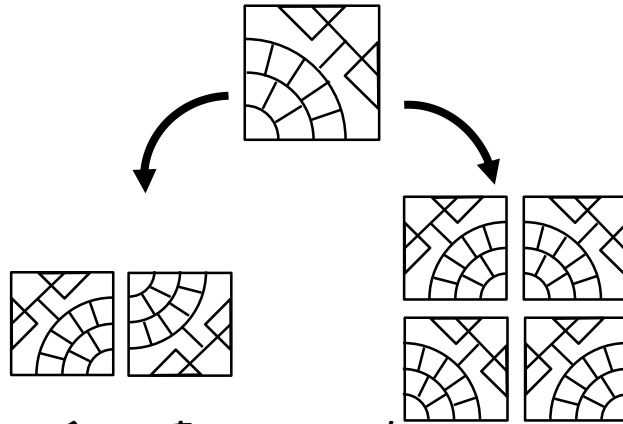
つづく⇒

みちよちゃんのみつけた！



みちのもよう！

もようのブロックをしているところもあるよ。
みんな探してみよう！



こんなもようも

ブロックの組み合わせを変えるともようも変わる！



こんなのもあるよ。

みんなも、もようを探してみてね♪