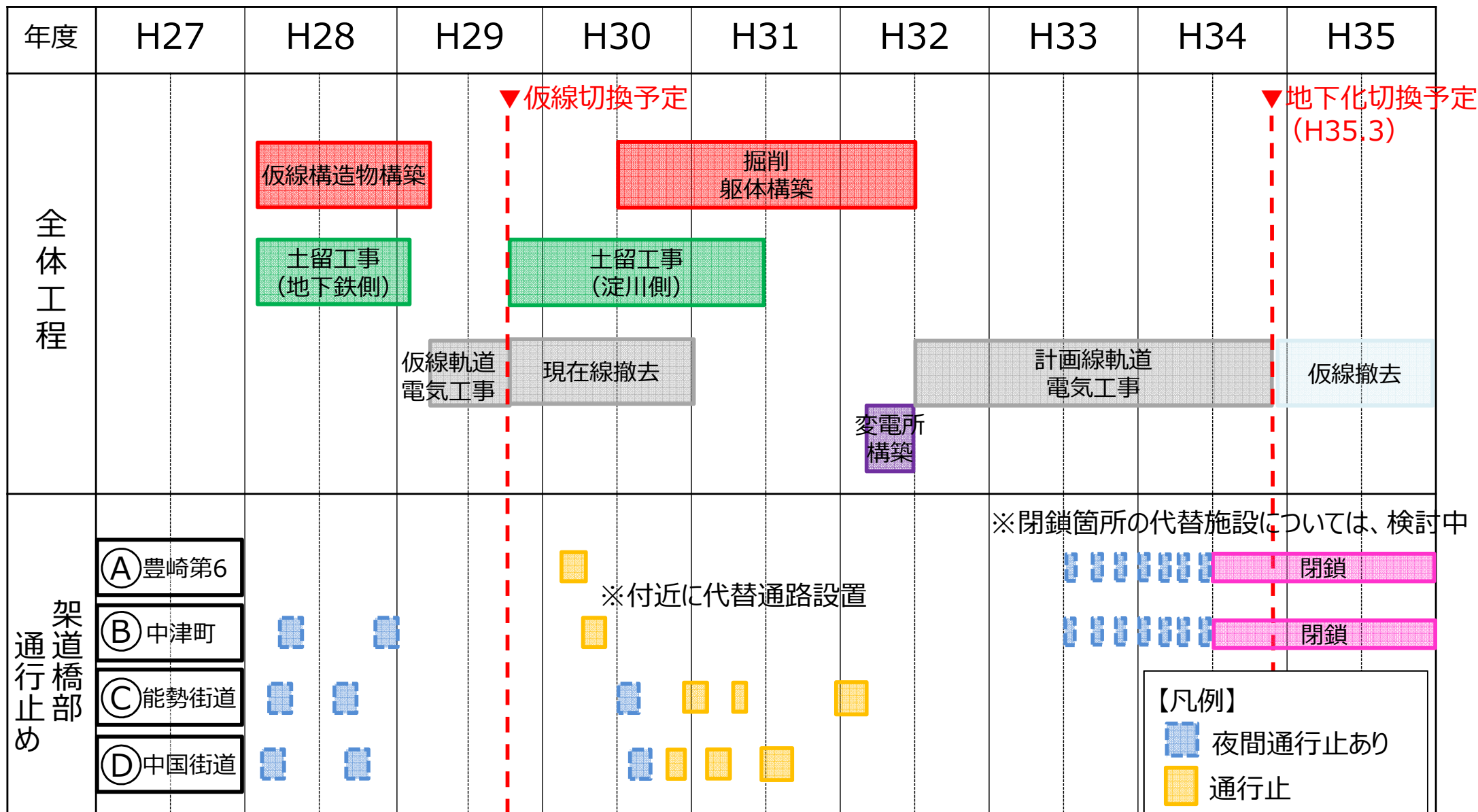


■ 工事工程



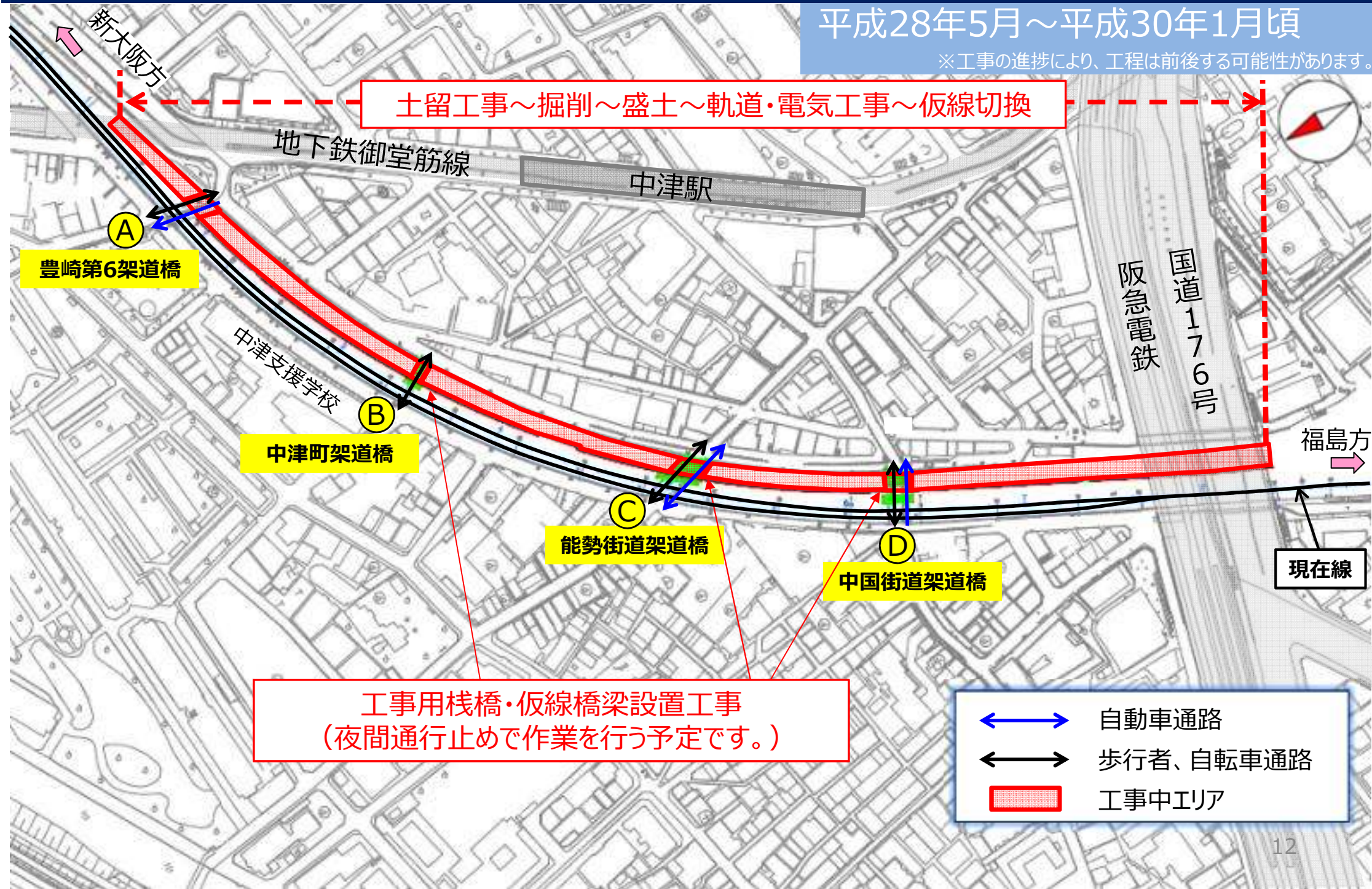
※上記以外にも片側交互通行、夜間通行止めにより作業することがあります。
 ※工事の進捗により、工程は前後する可能性があります。

～ 工事ステップ～

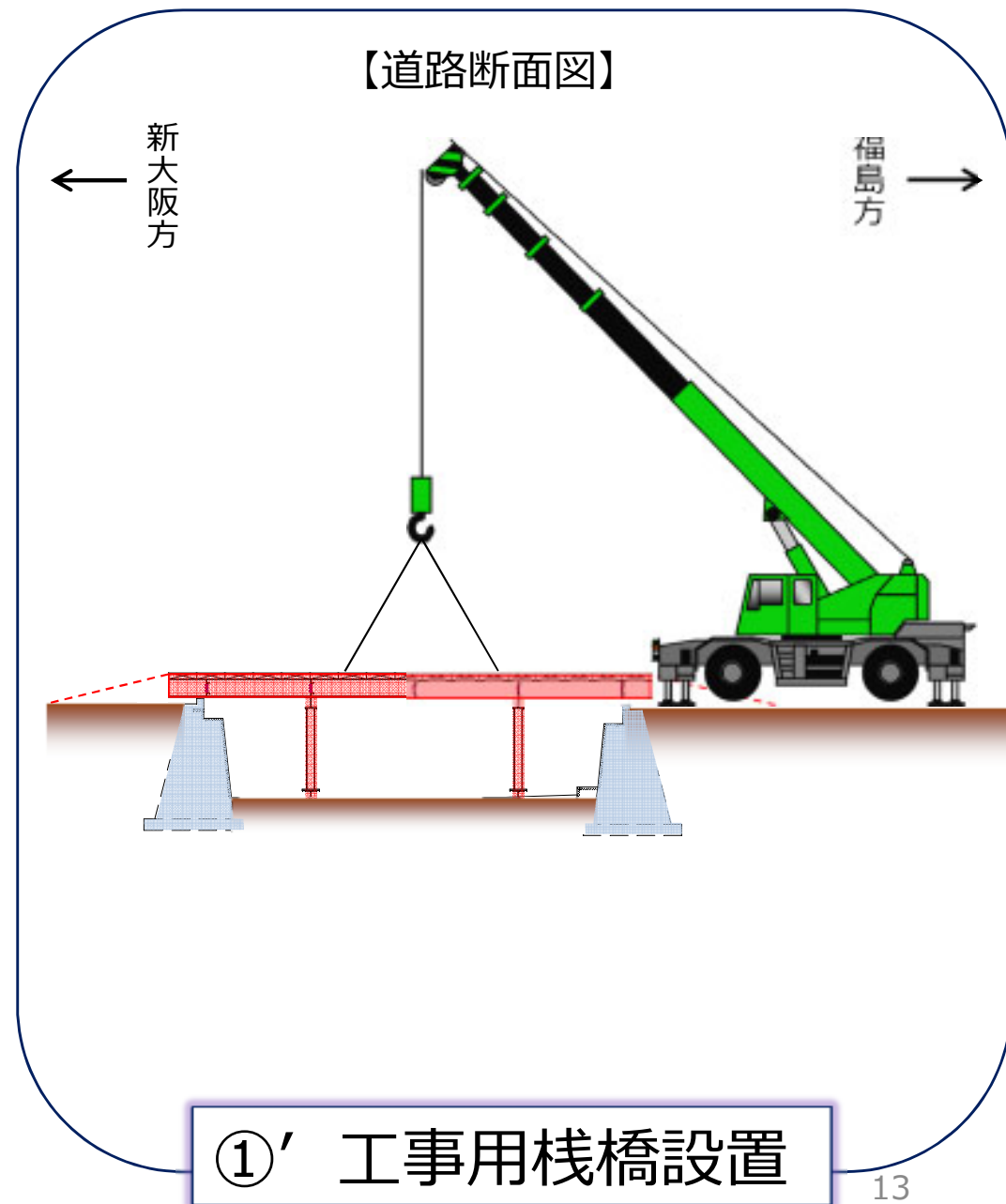
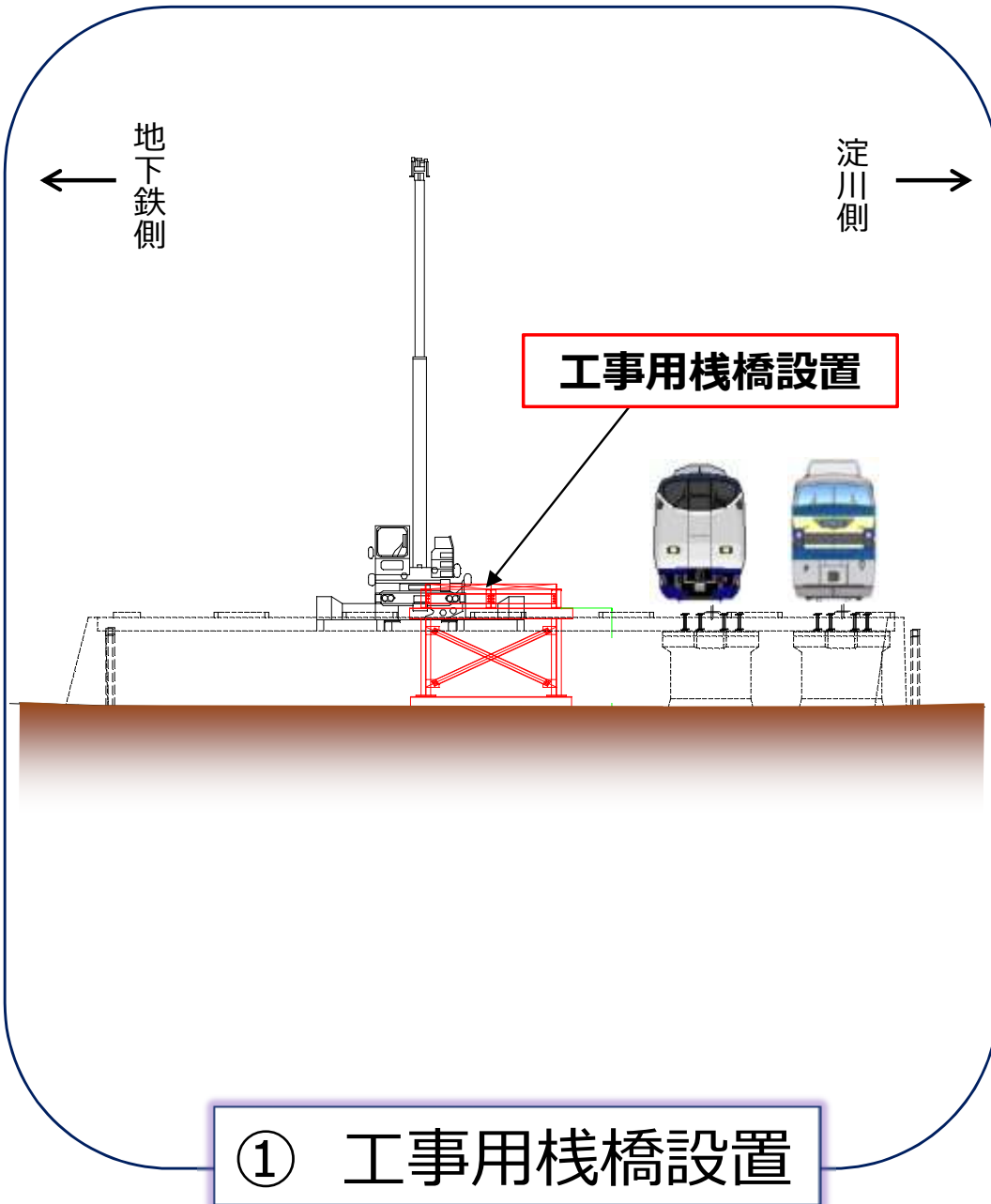
■ 施工箇所 工事着手～仮線切換

平成28年5月～平成30年1月頃

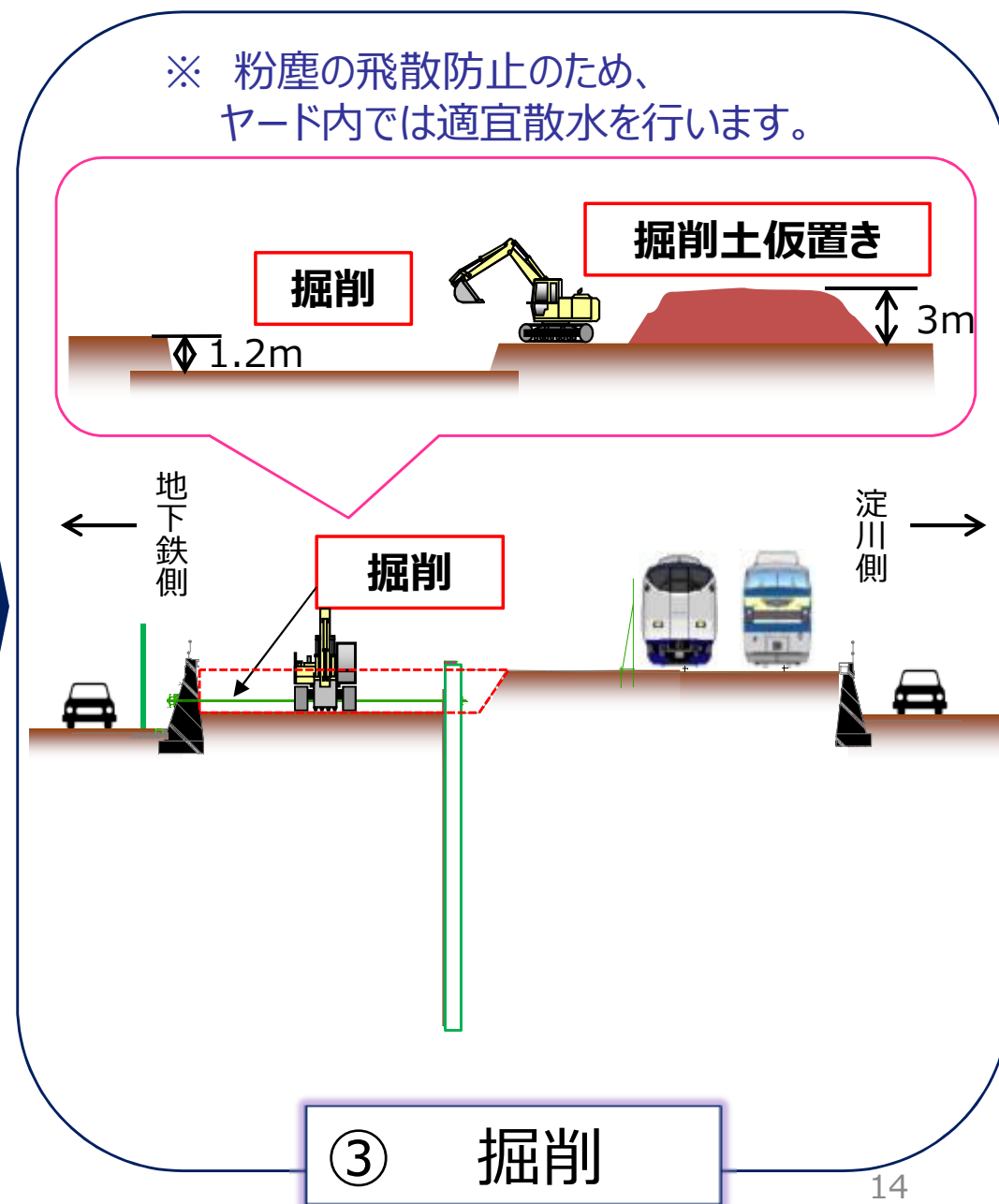
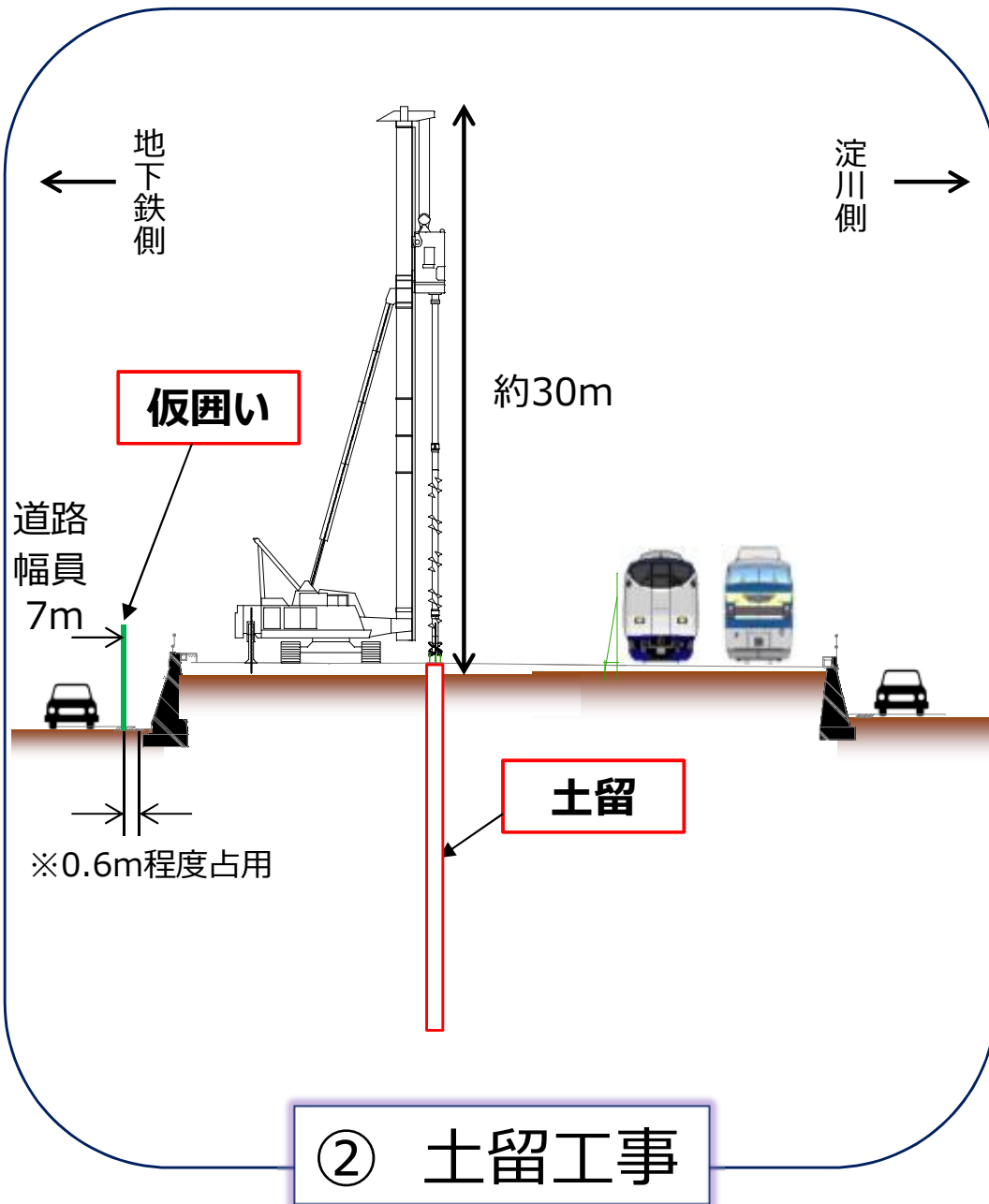
※工事の進捗により、工程は前後する可能性があります。



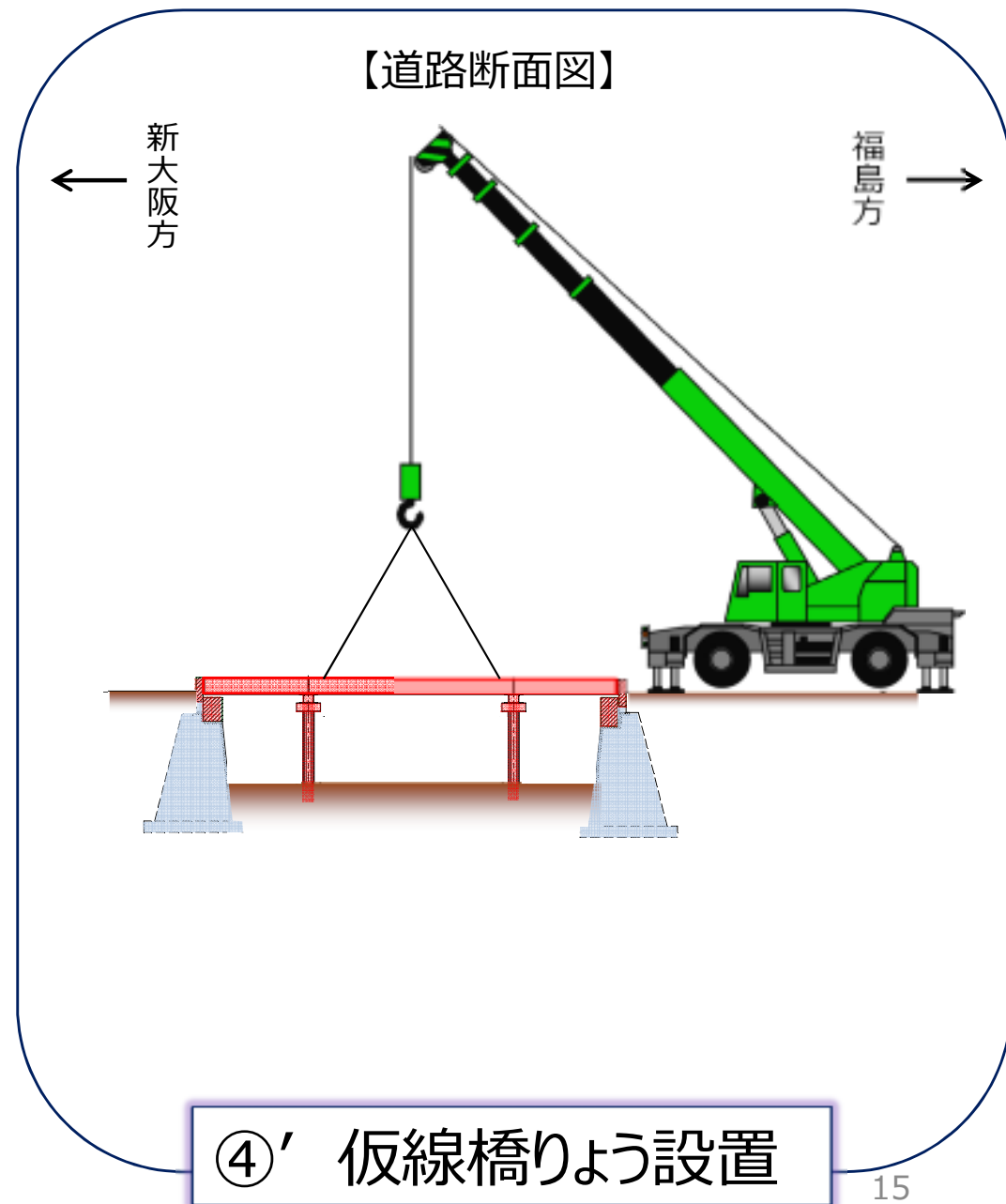
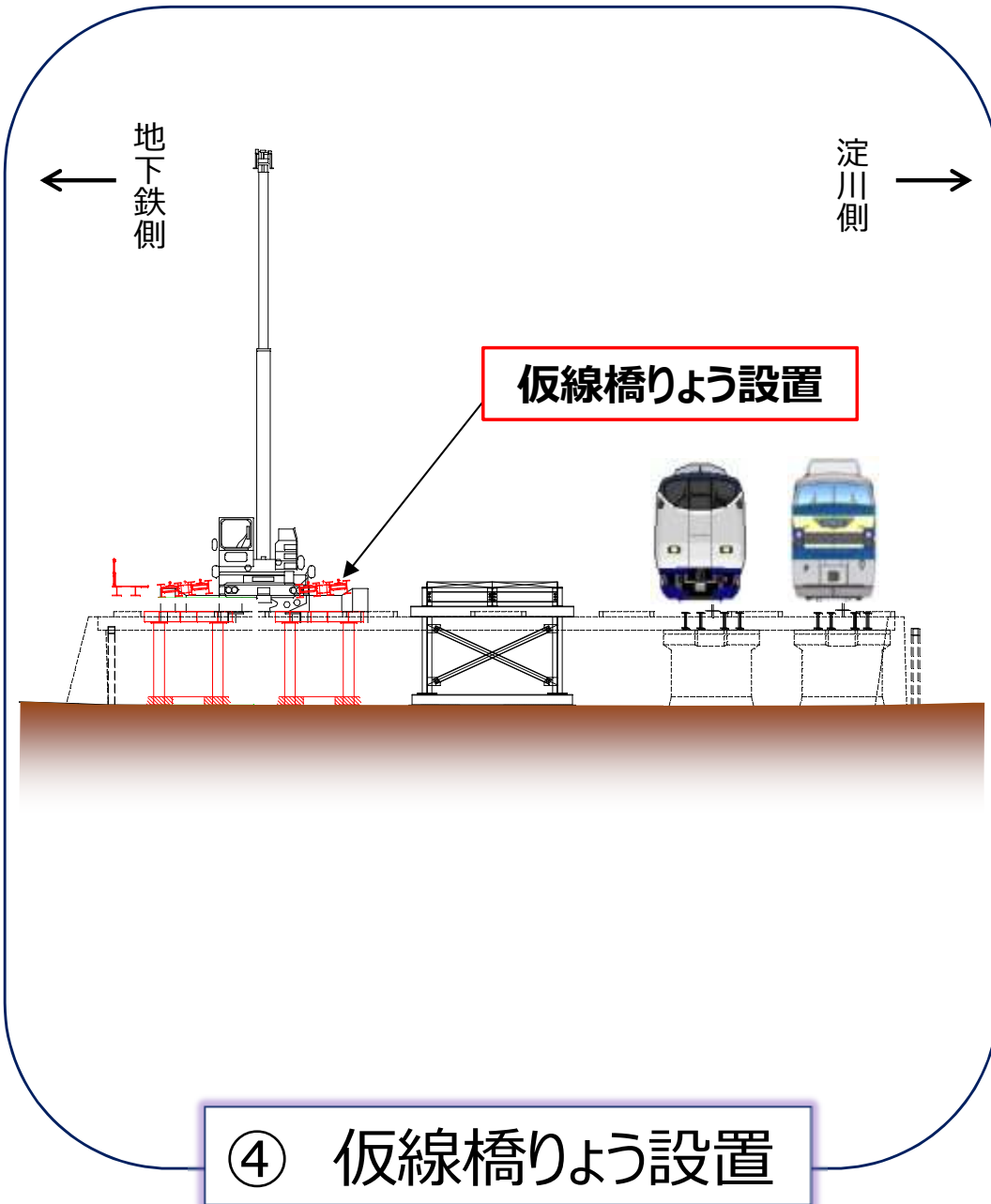
■ 施工ステップ 工事用栈橋設置



■ 施工ステップ 土留工事・掘削



■ 施工ステップ 仮線橋りょう設置



■ 施工ステップ 盛土・軌道工事・電気工事・仮線切換

