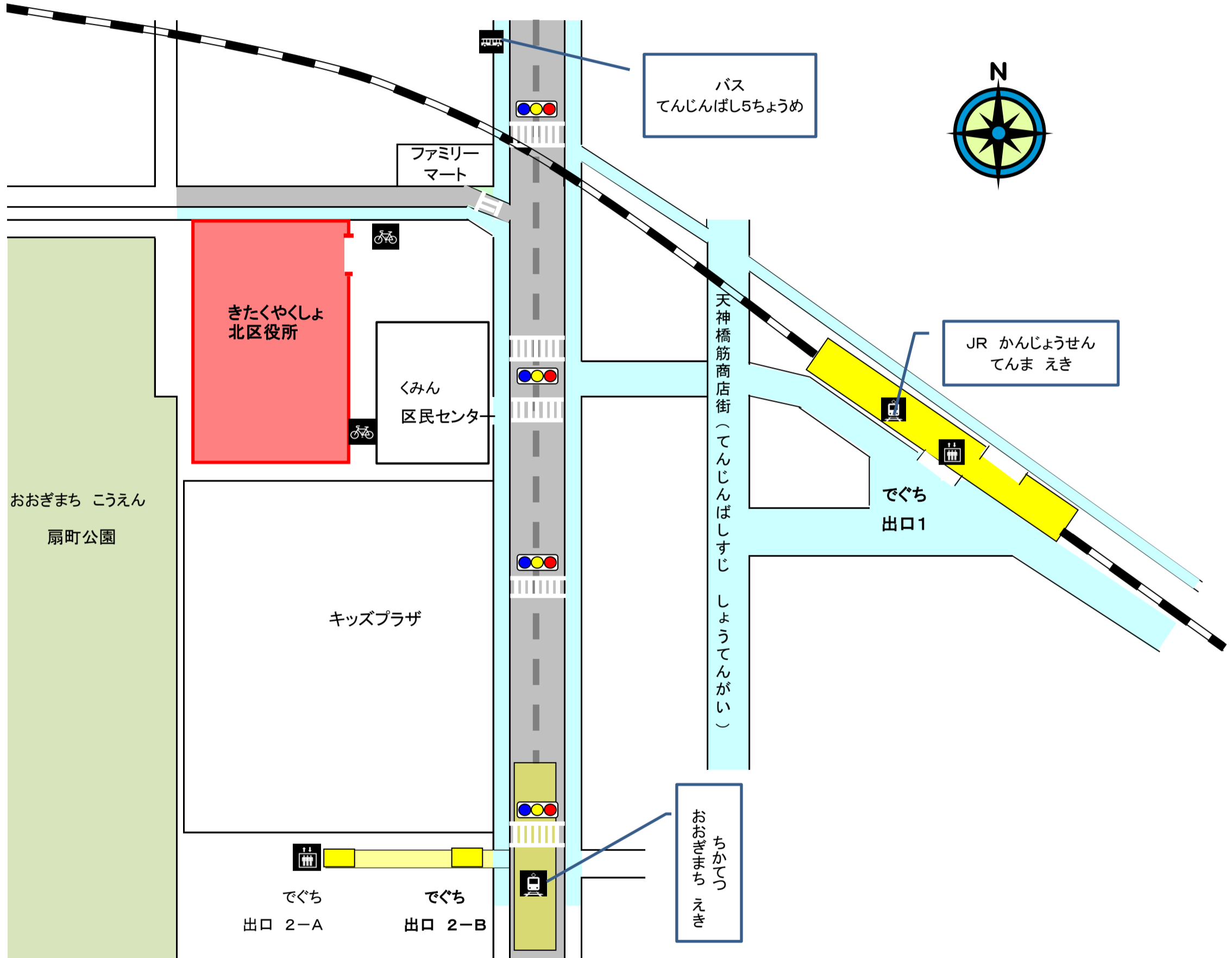


きたくやくしよ
北区役所について

きたくやくしよ
北区役所が ある ところ
ゆうびんばんごう
郵便番号 530-8401
おおさかしきたくおうぎまち ちょうめ ばん ごう
大阪市北区扇町2丁目1番27号



でんわばんごう
電話番号
06-6313-9986

きたくやくしよ あ じかん
北区役所が 開いている 時間
ごぜん じ ごご じ ふん
午前9時から午後5時30分まで
きんようび ごぜん じ ごご じ
金曜日は午前9時から午後7時まで

きたくやくしよ やす ひ
北区役所が 休みの 日
どうようび にちようび しゆくじつ がつ にち がつ にち
土曜日・日曜日・祝日・12月29日から1月3日まで



でんしゃ つか ひと 電車を 使う 人

ちかてつ さかいすじせん かんじょうせん の
★地下鉄の 堺筋線か JR環状線に 乗って ください

さかいすじせん おおぎまちえき てんまえき お
★堺筋線の 扇町駅か JR天満駅で 降りて ください

おおぎまちえき でぐち で ほろ ある
★扇町駅では B-2出口から 出て キッズプラザの方へ 歩いてください
てんまえき かいさつ で ひだり でぐち で め しんごう わた
天満駅では 改札を出て 左の出口から 出て ひとつ目の 信号を 渡ってください

ちかてつ ろせんず
★地下鉄の 路線図

http://www.kotsu.city.osaka.lg.jp/library/ct/other000000500/subway_rosenzu_hiragana.pdf



エレベーターが ある ところ

おおぎまちえき でぐち
★扇町駅の B-2出口に ある エレベーター



じてんしゃ と 自転車と バイクを 停める ところ



つか ひと バスを 使う 人