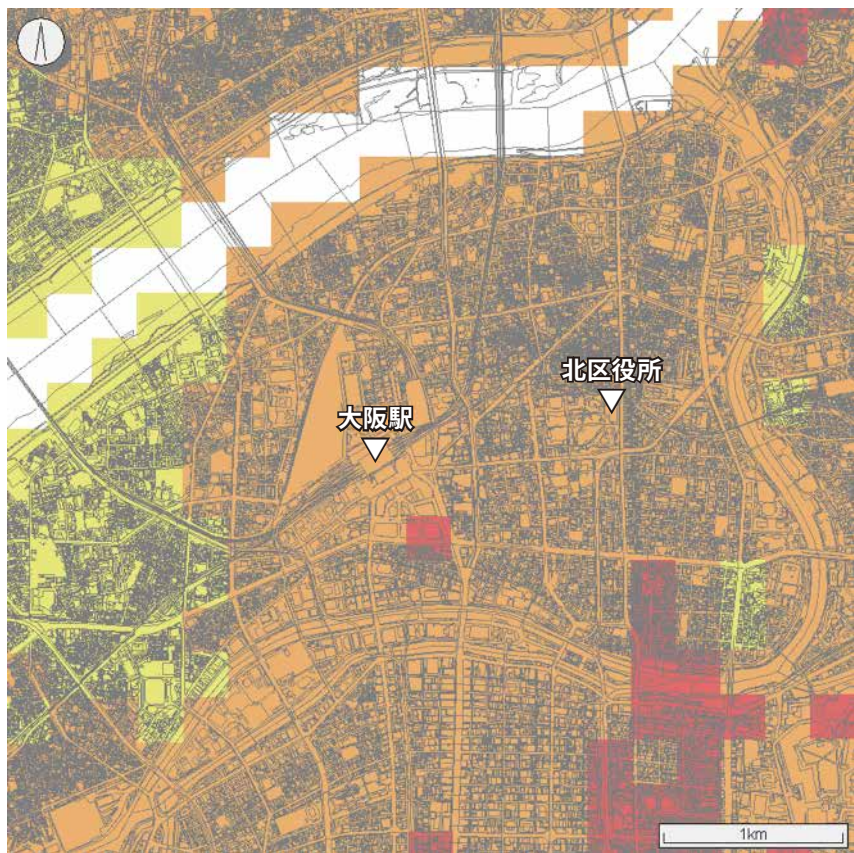


② ハザードマップ

震度分布予測図

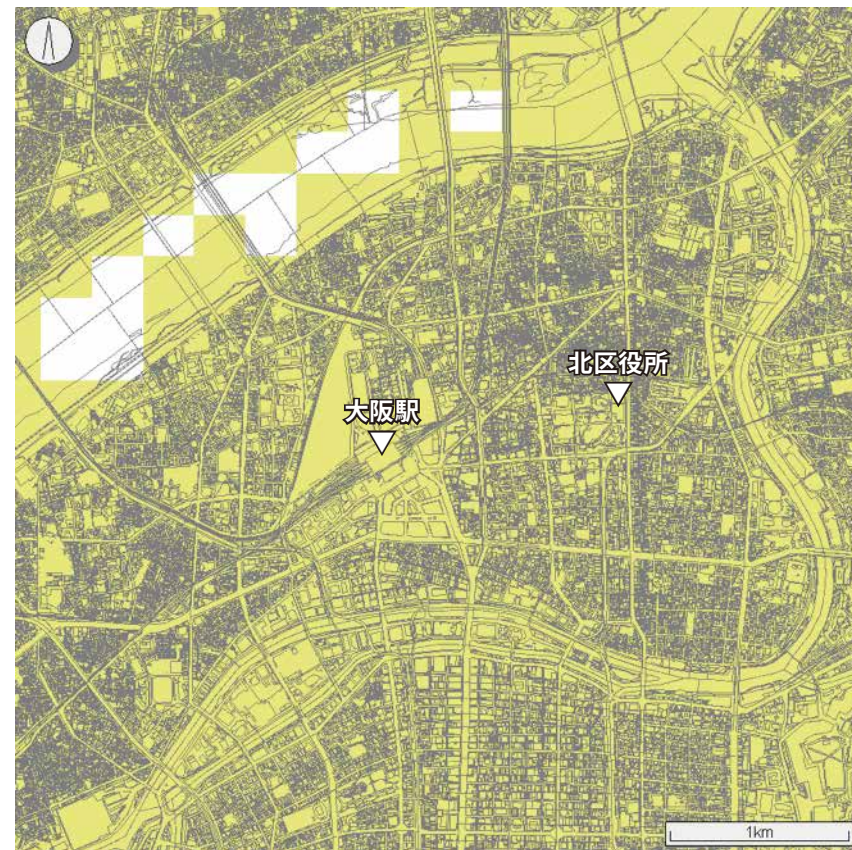
上町断層帯地震



震度6弱 震度6強 震度7

※この震度分布予測図は、地震の発生状況によって変わることがあります。

南海トラフ巨大地震



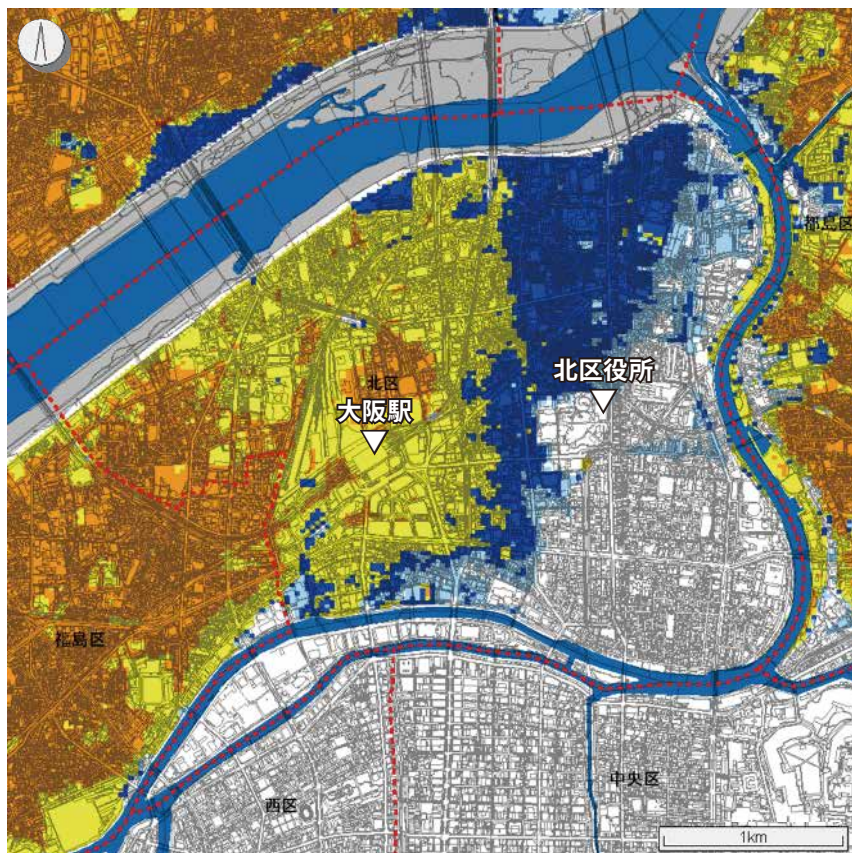
震度6弱 震度6強 震度7

※この震度分布予測図は、地震の発生状況によって変わることがあります。

② ハザードマップ

浸水継続時間図

淀川氾濫

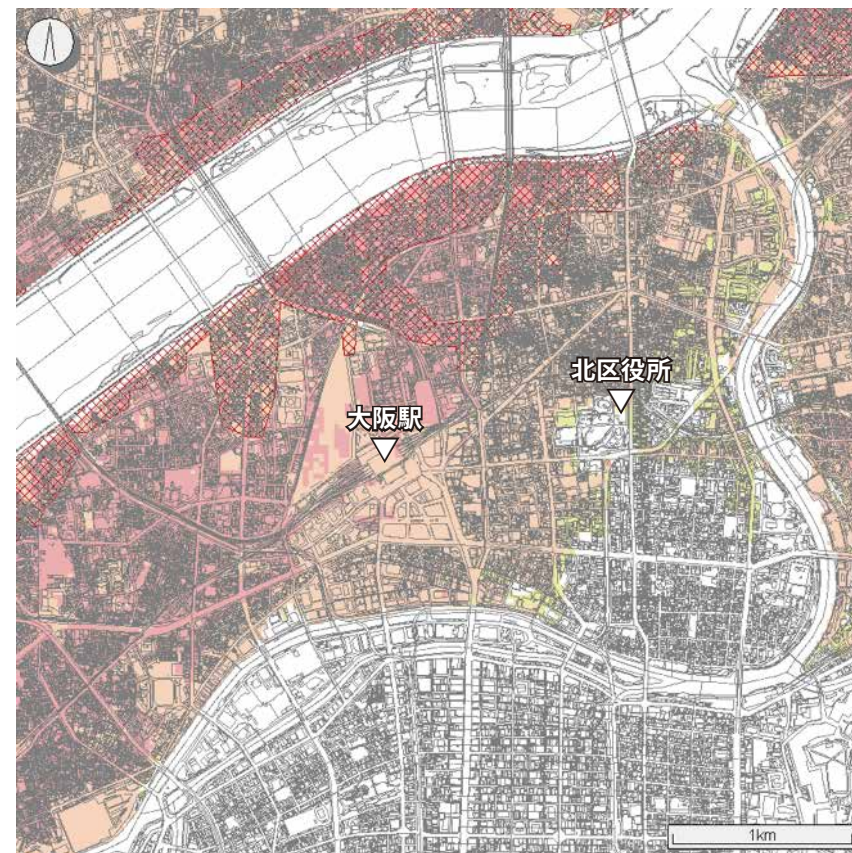


■ 12時間 ■ 24時間 ■ 72時間(3日間) ■ 168時間(1週間)

※この浸水継続時間図は、雨量や河川堤防の状況または排水施設の状況によって変わることがあります。

浸水想定区域図

淀川氾濫



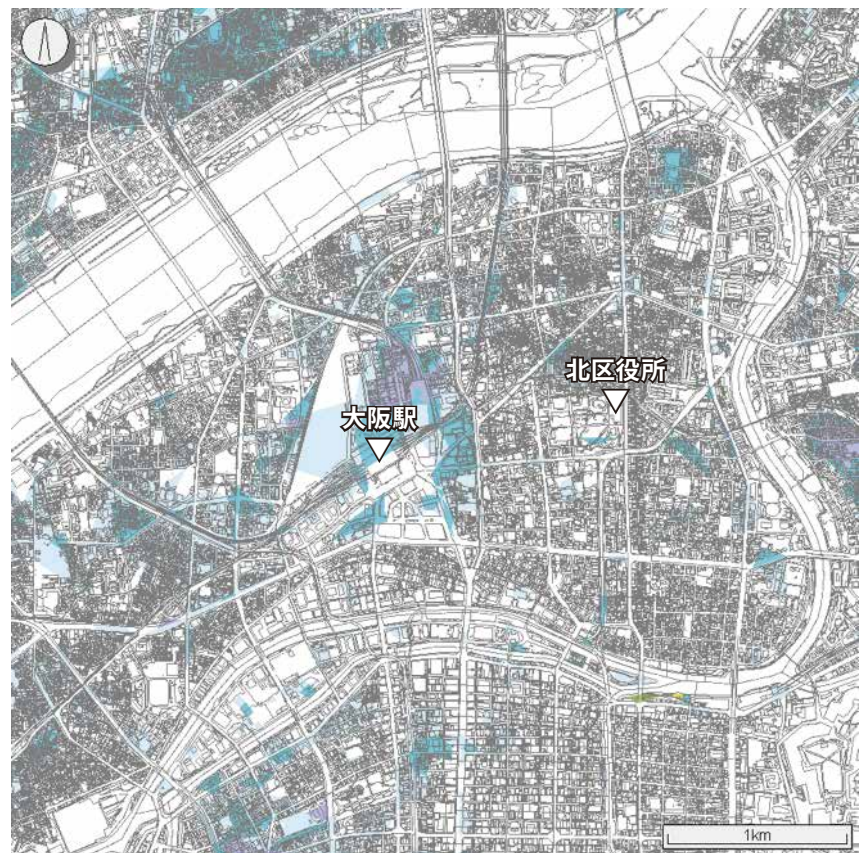
■ 0.5m未満 ■ 0.5~3.0m ■ 3.0~5.0m ■ 5.0m以上
 ⊠ 家屋倒壊等氾濫想定区域

※この浸水想定区域図は、雨量や河川堤防の状況によって変わることがあります。

② ハザードマップ

浸水想定区域図

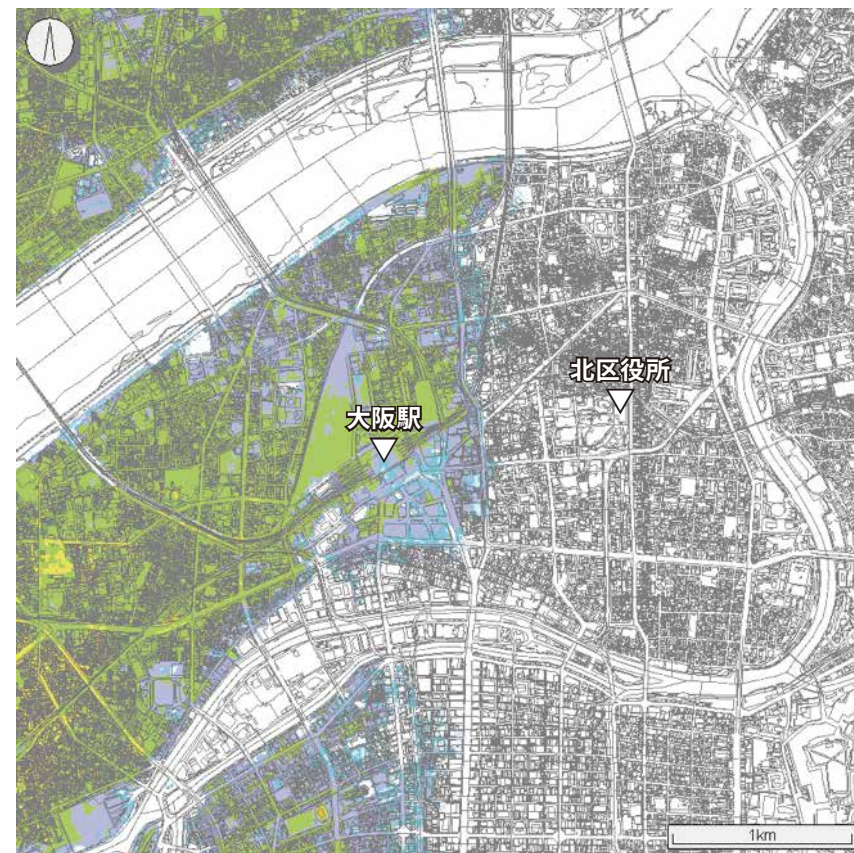
内水氾濫



0.1m未満
 0.1~0.3m
 0.3~0.5m
 0.5~1.0m
 1.0~2.0m

※この浸水想定区域図は、雨量や排水施設の状況によって変わることがあります。

南海トラフ巨大地震に伴う津波



0.1m未満
 0.1~0.3m
 0.3~0.5m
 0.5~1.0m
 1.0~2.0m

※この浸水想定区域図は、津波の大きさによって変わることがあります。

③ 災害時避難所等施設リスト

災害時避難所

地域	津波避難ビル	災害時避難所	人口(人)	受入可能人数(人)	受入可能割合	
滝川	○	滝川小学校	7,597	1,050	23.1%	
	○	北稜中学校		1,507		
堀川	○	堀川小学校	17,617	1,487		
	○	北稜中学校		(1,507)		
	○	扇町総合高等学校		1,778		
西天満	○	西天満小学校	4,864	1,050		12.6%
菅南	○	西天満小学校	3,495	(1,050)		
梅田東		もと梅田東小学校体育館	2,053	311		15.1%
北天満		北区民センター	5,105	190		18.5%
	○	扇町小学校		1,410		
	○	天満中学校		1,685		
済美		済美福祉センター、済美中崎町コミュニティホール	7,638	140		
	○	扇町小学校		(1,410)		
	○	天満中学校		(1,685)		
菅北	○	菅北小学校	10,433	1,257	8.4%	
曾根崎	○	天満中学校	308	(1,685)		
		堂島地域集会所、堂島・中之島老人憩いの家		64		
北野	○	天満中学校	1,565	(1,685)	21.4%	
堂島		堂島地域集会所、堂島・中之島老人憩いの家	617	(64)		
中之島		大阪市立科学館	1,285	108	20.8%	
豊仁	○	豊仁小学校	8,067	1,208		
	○	新豊崎中学校		1,441		
豊崎東	○	豊崎東小学校	11,654	1,581	16.8%	
	○	新豊崎中学校		(1,441)		
本庄	○	豊崎本庄小学校	12,609	1,285	19.8%	
	○	豊崎中学校		1,337		
豊崎	○	豊崎小学校	6,286	1,059	18.8%	
	中津	○	中津小学校	10,843		1,308
○		大阪YMCAインターナショナルスクール	834			
大淀東	○	大淀中学校	6,919	1,299	23.7%	
大淀西	○	大淀小学校	4,724	1,119		
全 体			123,679	24,508	19.8%	

※人口は、平成27年国勢調査速報集計結果による

※受入可能人数は、災害時避難所一覧表(北区/平成29年8月4日時点)による

※()内は再掲数字であり、全体合計および受入可能割合の算定には含まない

福祉避難所

施設名	所在地
中津特別養護老人ホーム 喜久寿苑	芝田2-10-39
中津デイサービスセンター	芝田2-10-39
特別養護老人ホーム 北野よろこび苑	神山町15-12
特別養護老人ホーム 淳風おおさか	大淀南2-5-20
デイサービスセンター 淳風おおさか	大淀南2-5-20
特別養護老人ホーム 藤ミレニウム	本庄西2-6-15
藤デイサービスセンター	本庄西2-6-15

※福祉避難所は、災害時に、高齢者や障がい者など、一般の避難所生活において特別な配慮を必要とする方々を対象に開設される避難所です。福祉避難所への避難が必要と思われる要支援者も、まずは災害時避難所へ避難してください。

広域避難場所

広域避難場所	避難可能人数(人)	避難できる災害の種類 (○:避難可、×:避難不可)			
		大規模火災	地震	津波	淀川氾濫
うめきた (一部休止中)	44,000	○	○	×	×
鞆公園	52,000	○	○	×	×
中之島	366,000	○	○	○ (河川敷遊歩道、中之島西公園を除く)	×
淀川リバーサイド地区	64,000	○	○	○ (河川敷遊歩道を除く)	×
下福島公園地区	37,000	○	○	×	×

③ 災害時避難所等施設リスト

一時避難場所

一時避難場所	避難可能 人数 (人)	避難できる災害の種類 (○:避難可、×:避難不可)		
		地震	津波	淀川氾濫
滝川小学校 (運動場)	2,250	○	○	—
堀川小学校 (運動場)	2,400	○	○	—
西天満小学校 (運動場)	1,250	○	○	×
もと北天満小学校 (運動場)	1,500	○	○	×
扇町小学校 (運動場)	4,700	○	○	×
菅北小学校 (運動場)	1,650	○	○	×
豊仁小学校 (運動場)	1,600	○	○	×
豊崎東小学校 (運動場)	2,000	○	○	×
豊崎本庄小学校 (運動場)	1,650	○	○	×
豊崎小学校 (運動場)	1,600	○	×	×
中津小学校 (運動場)	4,150	○	×	×
大阪YMCAインターナショナルスクール(運動場)	2,550	○	×	×
大淀小学校 (運動場)	2,550	○	×	×
北稜中学校 (運動場)	3,700	○	○	—
天満中学校 (運動場)	5,500	○	○	—
新豊崎中学校 (運動場)	7,000	○	○	×
豊崎中学校 (運動場)	15,100	○	○	×
大淀中学校 (運動場)	6,000	○	×	×
扇町総合高等学校 (運動場)	3,100	○	○	—
菅南幼稚園 (運動場)	240	○	○	—
扇町公園	7,000	○	○	—
南天満公園	19,700	○	○	—
西天満公園	2,450	○	○	—
東天満公園	1,350	○	○	—
滝川公園	5,700	○	○	—
菅北公園	1,800	○	○	×
与力町公園	8,600	○	○	—
野崎公園	5,500	○	○	×
黒崎町公園	1,800	○	○	×
浮田公園	800	○	○	×

※北区内の一時避難場所は、原則として24時間避難可能
※「—」は避難先として想定されていないことを示す

一時避難場所	避難可能 人数 (人)	避難できる災害の種類 (○:避難可、×:避難不可)		
		地震	津波	淀川氾濫
中津中央公園	4,150	○	×	×
堀川児童遊園	1,000	○	○	—
浮田西児童遊園	250	○	○	×
毛馬桜之宮公園(毛馬公園)	35,950	○	○	×
鶴満寺公園	2,500	○	○	×
本庄公園	14,150	○	×	×
大淀中公園	5,400	○	×	×
豊崎南公園	1,350	○	×	×
長柄公園	4,150	○	○	×
大淀南公園	2,550	○	×	×
中津東公園	2,650	○	×	×
豊崎北公園	3,100	○	×	×
大淀北公園	2,450	○	×	×
国分寺公園	1,300	○	○	×
本庄川崎公園	1,300	○	○	×
本庄小公園	2,500	○	○	×
浦江公園	20,500	○	×	×
豊崎西公園	5,650	○	×	×
中津南公園	2,700	○	×	×
豊崎中公園	1,250	○	×	×
豊崎東公園	7,600	○	×	×
中津公園	15,700	○	×	×
大淀西公園	1,000	○	×	×
本庄南公園	750	○	×	×
長柄東公園	12,400	○	○	×
長柄西公園	1,550	○	○	×
大淀中5公園	700	○	×	×
もと曾根崎小売市場(跡地)	1,000	○	×	×
西梅田公園	6,291	○	×	×
西天満どんぐり公園	945	○	○	×

※北区内の一時避難場所は、原則として24時間避難可能
※「—」は避難先として想定されていないことを示す

③ 災害時避難所等施設リスト

災害医療協力病院

医療機関名	所在地 電話番号(昼)
大阪府済生会中津病院	芝田2-10-39 06-6372-0333
医療法人 行岡医学研究会 行岡病院	浮田2-2-3 06-6371-9921
医療法人 渡辺医学会 桜橋渡辺病院	梅田2-4-32 06-6341-8651
公益財団法人 田附興風会医学研究所 北野病院	扇町2-4-20 06-6312-1221
住友病院	中之島5-3-20 06-6443-1261
社会医療法人 協和会 加納総合病院	天神橋7-5-15 06-6351-5381

その他関係先

区役所

施設名	所在地 電話番号
北区役所(防災)	扇町2-1-27 06-6313-9734

警察署(110)・消防署(119)

施設名	所在地 電話番号
曾根崎警察署	曾根崎2-16-14 06-6315-1234
大淀警察署	中津1-5-25 06-6376-1234
天満警察署	西天満1-12-12 06-6363-1234
北消防署	茶屋町19-41 06-6372-0119