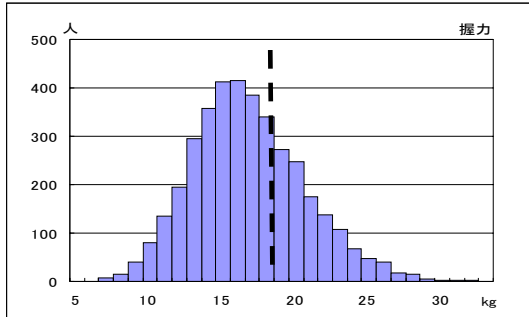


昭和60年度の体力水準との比較（小学校5年生男女）

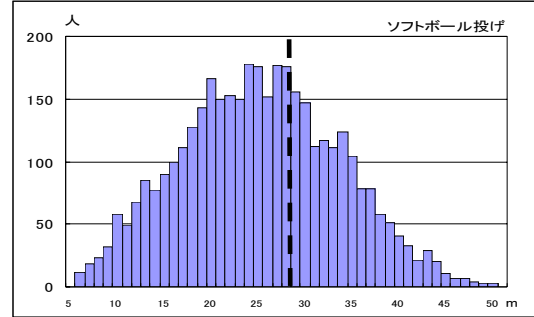
◇本調査結果から、S60年度と比較可能な種目について示した
・縦線（-----）は、S60年度の平均値

男子

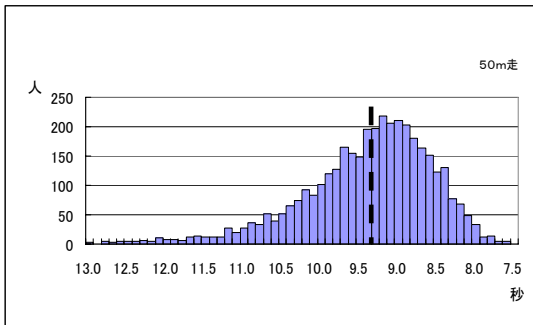
握力（昭和60年度大阪市平均 18.5kg）



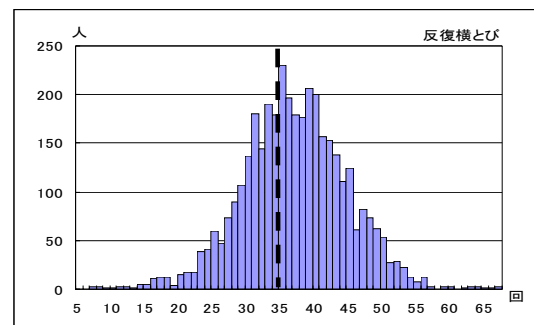
ソフトボール投げ（昭和60年度大阪市平均 28.7m）



50 m 走（昭和60年度大阪市平均 9.3秒）

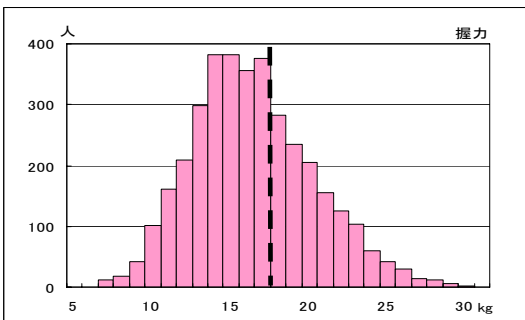


反復横とび（昭和60年度大阪市平均 35.2回）

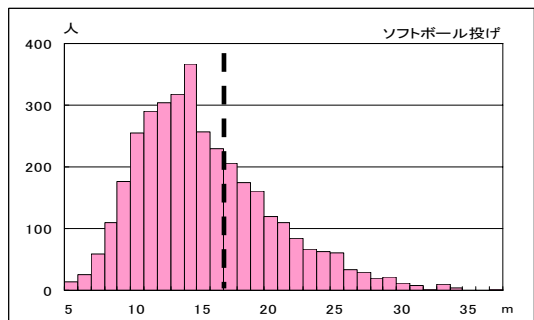


女子

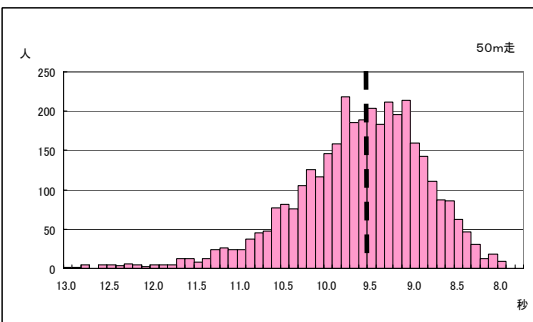
握力（昭和60年度大阪市平均 18.0kg）



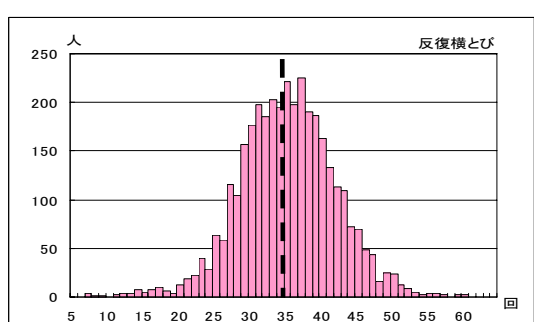
ソフトボール投げ（昭和60年度大阪市平均 17.3m）



50 m 走（昭和60年度大阪市平均 9.5秒）



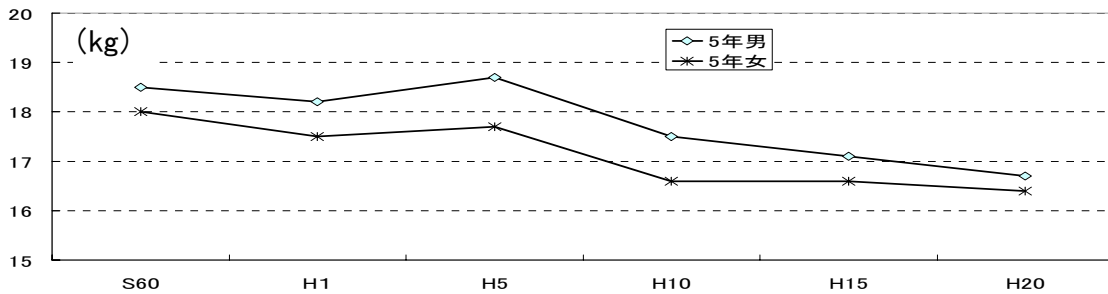
反復横とび（昭和60年度大阪市平均 34.7回）



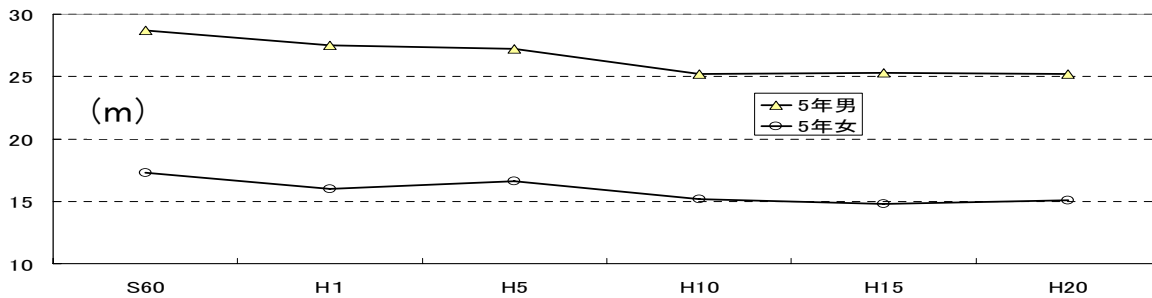
大阪市の児童の体力水準の推移（小学校5年生男女）

◇S60からH20まで比較すると、握力と50m走にはやや体力低下がみられるが、ソフトボール投げには顕著な体力低下はみられない。一方、反復横とびはやや向上がみられる。

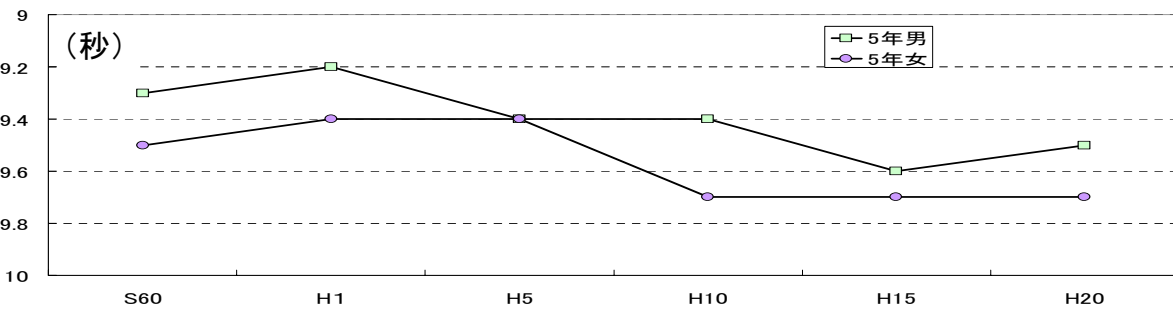
握力 (S60~H20)



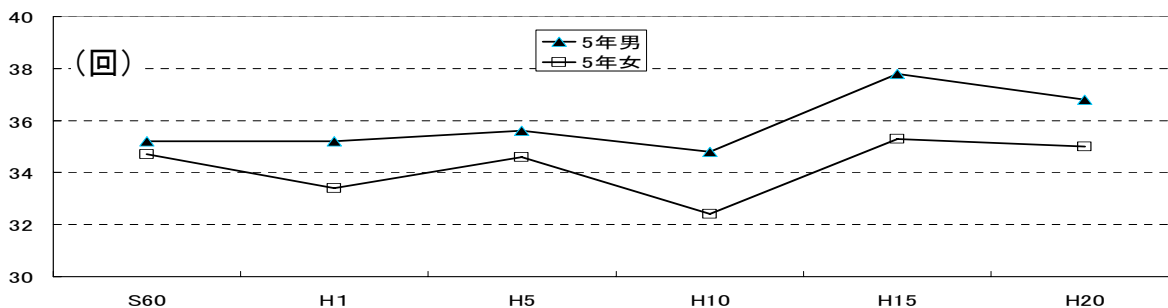
ソフトボール投げ (S60~H20)



50m走 (S60~H20)



反復横とび (S60~H20)

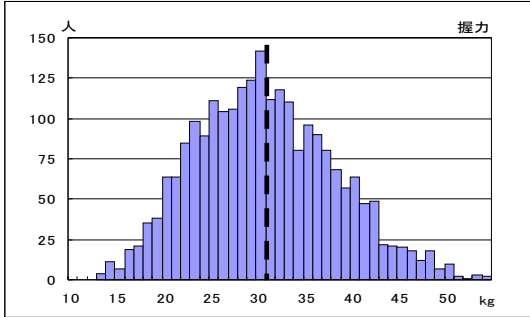


昭和60年度の体力水準との比較（中学校2年生男女）

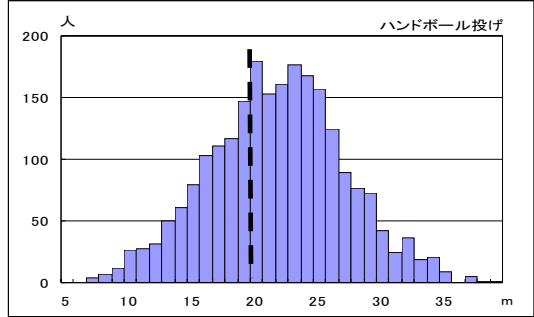
◇本調査結果から、S60年度と比較可能な種目について示した
・縦線（-----）は、S60年度の平均値

男子

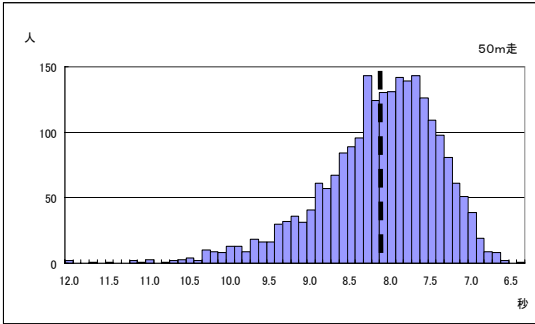
握力（昭和60年度大阪市平均 31.1kg）



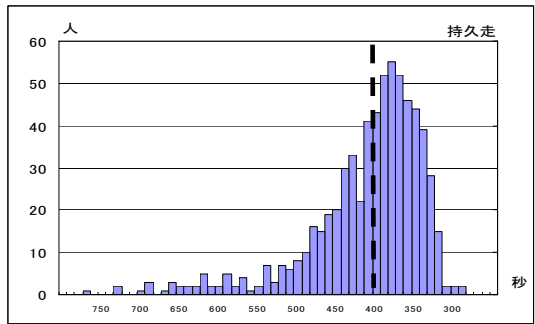
ハンドボール投げ（昭和60年度大阪市平均 19.8m）



50 m 走（昭和60年度大阪市平均 8.2秒）

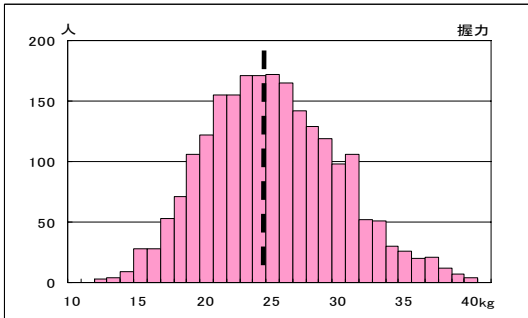


持久走（昭和60年度大阪市平均 395.2秒）

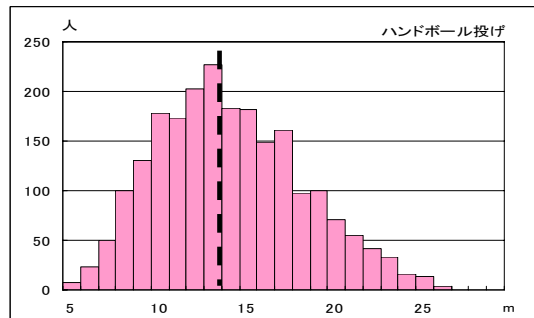


女子

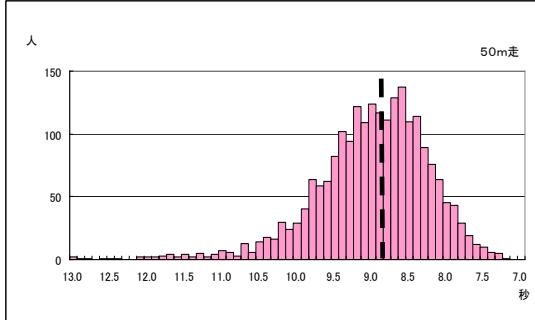
握力（昭和60年度大阪市平均 24.5kg）



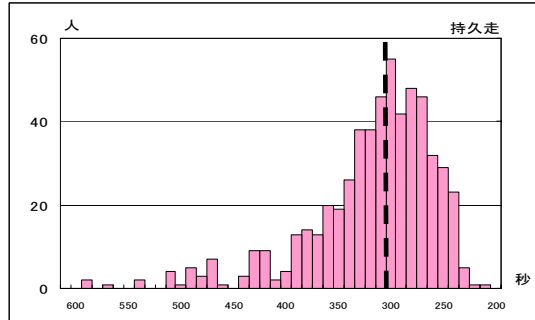
ハンドボール投げ（昭和60年度大阪市平均 13.8m）



50 m 走（昭和60年度大阪市平均 8.8秒）



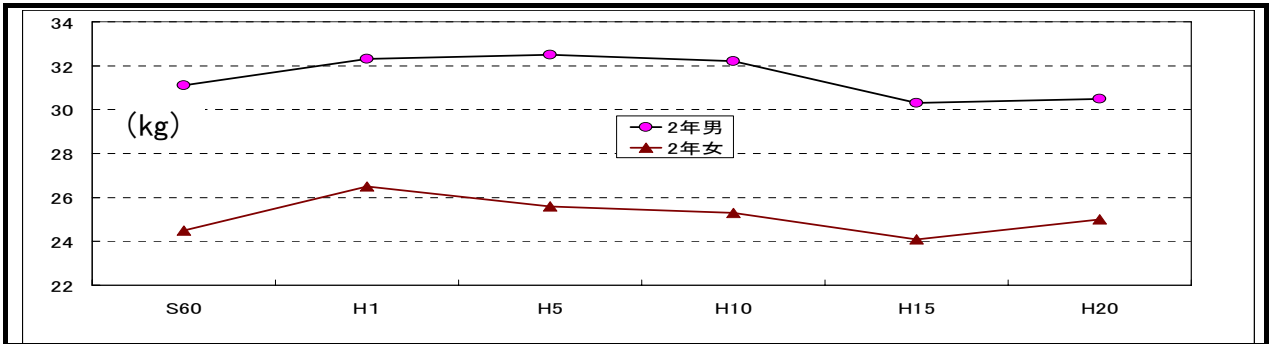
持久走（昭和60年度大阪市平均 298.1秒）



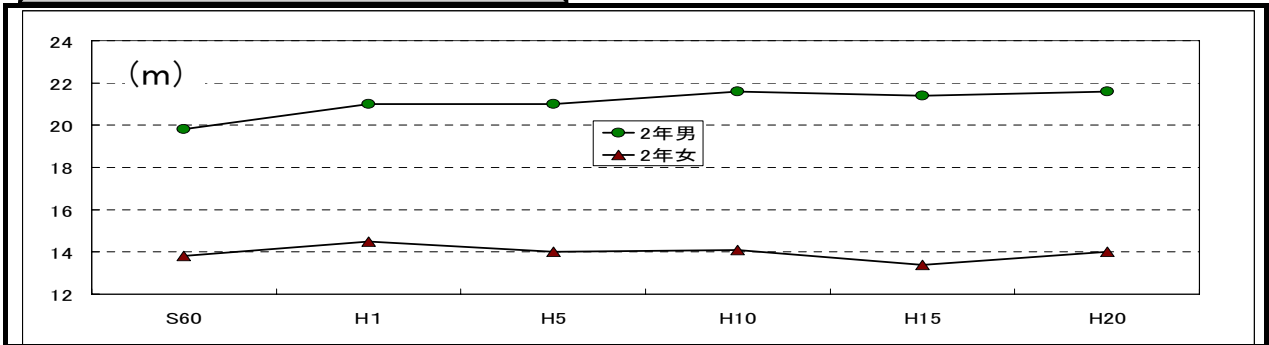
大阪市の生徒の体力水準の推移（中学校2年生男女）

◇ S60からH20まで比較すると、握力、ハンドボール投げ、50m走、持久走ともに、顕著な体力低下はみられない。

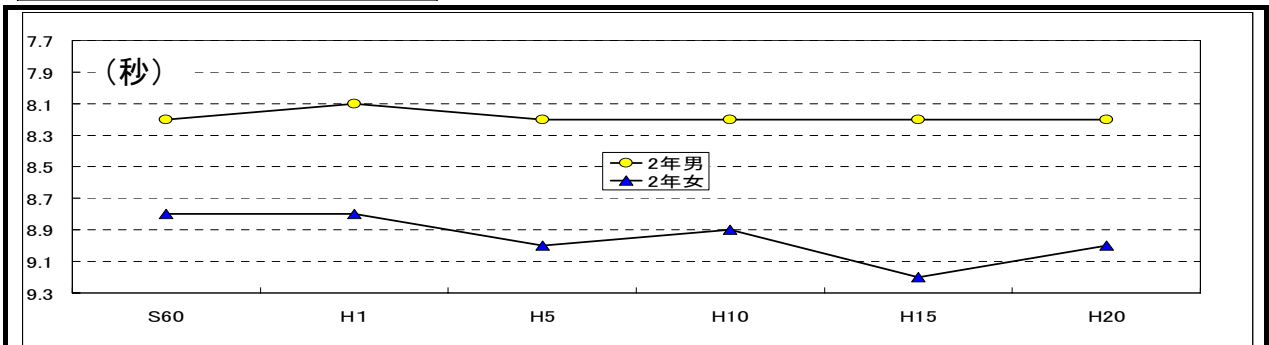
握力 (S60~H20)



ハンドボール投げ (S60~H20)



50m走 (S60~H20)



持久走 (S60~H20)

