

おおさか掲示板

子どもの教育・医療 無償化へ

記号の見方

日時・期間 会場 締め切り 申し込み
 問い合わせ HP大阪市ホームページ Eメール
 〒530-8201 大阪市北区中之島1-3-20 大阪市役所内
 FAX特に記載のないものは市外局番「06」です。

掲載している記事の情報は、大阪市ホームページの「おおさか掲示板」の項目からご覧いただけます（HPはこちらから）。



スマートフォン用

おおさか掲示板 検索

- 講座・催し等で特に記載のないものは、「無料、申し込み多数の場合は抽選、締め切りは当日必着」です。抽選の結果は当選者のみ通知します。
- 往復ハガキで申し込みの際は、返信用あて先の住所・氏名をお忘れなく。
- 費用について、複数区分ある場合は、「〇〇円ほか」としてあります。

お知らせ

塾代助成事業の10月からの利用申請を受け付けています

学習塾や習い事などにかかる費用を月額1万円を上限に助成しています。対象は、市内在住の中学生の保護者で、平成28年中の保護者とその配偶者の所得の合計が一定の基準額未満の方。詳しくは6月初旬にご家庭に送付する「塾代助成事業のお知らせ」をご覧ください。お知らせがお手元に届かない場合はご連絡ください。【7/18】**申問**大阪市塾代助成事業運営事務局 ☎6452-5273 FAX6452-5274



大阪市立小・中学校の就学援助

経済的な理由により就学が困難な児童・生徒の保護者に、小・中学校の学校教材費などを援助します。対象は、市民税が非課税の世帯、児童扶養手当を受給している世帯など。【6/30】**申**学校で配布している「申請書」に証明書類を添えて、通学している学校へ。【問】学校経営管理センター ☎6575-5654 FAX6575-5280

「開港150年ゆかりの地」を巡りませんか

「～開港がもたらした新しい風～大阪港ものがたり」として、市営交通を利用して史跡・旧跡を巡るコースの紹介マップを6月上旬から市営地下鉄駅構内で配布します。【川口エリア】外国の風を感じ文明開化、近代化の花が咲いた地



【築港・天保山エリア】官民の力で、近代港湾として整備され、大阪の発展に大きく貢献【問】市営交通案内センター ☎6582-1400 FAX6585-6466

熱中症を予防しよう

熱中症は気温や湿度が高い日に、体の水分と塩分のバランスが崩れたり、体の調整機能が正常に働かなくなることによって発症します。こまめに水分を補給する、通気性が良い服を着用するなど日ごろから熱中症を予防しましょう。【問】健康局健康施策課 ☎6208-9951 FAX6202-6967

光化学スモッグにご注意ください

10月にかけて光化学スモッグが発生しやすくなります。発令状況は、各区役所の表示板などを使ってお知らせ

するほか、HPにも掲載します。注意報などの発令時はなるべく屋外に出ないようにし、目やのどに刺激を感じたら洗眼やうがいをして、安静にしてください。【問】環境局環境管理課 ☎6615-7981 FAX6615-7949

関西電力株式会社の株主総会で経営方針の転換を求めます

大阪市は、市民の皆さんの安心・安全を確保するため、原子力発電から多様なエネルギー源への転換をはじめ、発送電分離に向けた事業形態の革新、さらには徹底したコスト削減や経営の透明性確保などの株主提案議案を提出しました。6月下旬に開催予定の株主総会では、京都市とも連携し、経営方針の転換を求めます。【問】環境局環境施策課 ☎6630-3483 FAX6630-3580

大規模小売店舗立地法に基づく届出書の縦覧等

【変更】①京阪シティモール(中央区)【新設】②(仮称)デイリーカーナートイズミヤ我孫子店(住吉区)③(仮称)コーナンPRO東中浜店(城東区)【縦覧と意見書の受け付け】①8/14まで②③9/19まで【場】**申**経済戦略局産業振興課または②住吉区役所地域課、③城東区役所区民情報コーナー【問】経済戦略局産業振興課 ☎6615-3784 FAX6614-0190

6月は「就職差別撤廃月間」です

● **地域就労支援センターをご利用ください**
 地域就労支援センターでは、就職に向けた支援を必要とする方が、適性や能力を正しく評価されて採用されるよう、専門の就労支援コーディネーターによる個別のコンサルティングや職業適性検査をはじめ各種の就労支援を行っています。【問】大阪市地域就労支援センター ☎(無料)0120-939-783 FAX6567-6891

● **女性の再就職支援講座(初級パソコン講座)**
 ワードを使った職務経歴書作成と、エクセルを使った表計算が学べます。生後6カ月以上未就学児の一時保育有。受講後は最新の求人情報を提供し、希望者には即時紹介します。定員各回20人(一時保育6人)。先着順。【6月～来年3月の毎月第3金曜 13:15～16:30】**場**ハローワークプラザ難波 **申**毎月第1金曜から受付開始。HPまたはハローワークプラザ難波へ来所・電話(☎6214-9200)で。【問】市民局雇用・勤労施策課 ☎6208-7351 FAX6202-7073

6/23～29は「男女共同参画週間」です

男女共同参画に関するパネル展示および、ビデオ放映を行います。【6/23(金)～29(木)】**場**市役所東玄関ホール【問】市民局男女共同参画課 ☎6208-9156 FAX6202-7073

募 集

ご意見をお聴かせください

以下の案は、各区役所、大阪市サービスカウンター(梅田・難波・天王寺)、市民情報プラザ(市役所1階)などで配布、またはHPでもご覧いただけます。ご意見は、送付、ファックス、☎、持参でお寄せください。

大阪市地域防災計画(修正案)

熊本地震の教訓や、近年の浸水被害等を踏まえ、避難体制等の充実・強化を図るための計画の変更についてのご意見。【6/30～7/31】**申問**危機管理室危機管理課 ☎6208-7384 FAX6202-3776

第7回大阪マラソンのボランティア

ランナーの受付や沿道整理などを行い、大会を支えるボランティア。定員1万人。申込区分①団体(1団体10人以上)②個人(5人までのグループエントリー可)。先着順。【活動期間】11/23(木)～26(日) **申問**①6/7～②7/13～区役所、大阪市サービスカウンター(梅田・難波・天王寺)などで配布する所定の申込書に必要事項を記入し、大阪マラソンボランティアセンターへ。②はホームページからも申し込みできます。☎6614-6677 FAX6614-6678



市営すまいりんぐなどの入居者

市営すまいりんぐ(子育て応援型)・市営すまいりんぐ・市営特定賃貸住宅・市営再開発住宅(地域リノベーション住宅)・市営再開発住宅を随時募集中。7/3からは2月以降に空き家になった住宅も追加。市外居住者、単身者も申し込み可能。ただし、申し込みには収入などに条件があります。【申問】ホームページまたは住情報プラザ、住宅管理センター(梅田・阿倍野・平野)、大阪市サービスカウンター(梅田・難波・天王寺)で配布する申込書(HPにも掲載)に必要事項を記入し、大阪市住まい公社募集担当へ。☎6882-7012 FAX6882-7021

泉南メモリアルパーク霊地の使用者

【募集期間】6/10(土)～来年3/16(金)(先着順)【申】泉南メモリアルパークサービスコーナー(あべのペルタ3階)または泉南メモリアルパーク管理事務所へ。詳しくは市役所・区役所・大阪市サービスカウンター(梅田・難波・天王寺)などで配布するパンフレットをご覧ください。【問】泉南メモリアルパーク管理事務所 ☎072-476-2332 FAX072-476-5771 ※なお、北霊園および服部霊園の霊地使用者募集は9月頃に行う予定です。

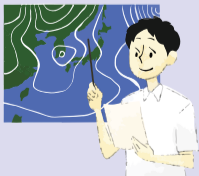
大雨に備えましょう

梅雨から夏の時期は雨が多くなります。短時間での非常に強い雨など、降り方によっては浸水するおそれがあります。浸水による被害を軽減するために、市民の皆さんのご協力をお願いします。

日ごろからの備え

いざという時に円滑に避難するための準備

- 大雨が降った場合の浸水の予想や避難情報を水害ハザードマップで事前に確認しておきましょう。
- テレビやホームページから気象情報・防災情報を入手し、チェックしましょう。
- 避難場所や避難経路は実際に歩いて確認しておきましょう。



浸水被害を軽減するための準備

- 排水溝のごみ等を定期的に掃除しましょう。
- 大雨時には、洗濯やお風呂の水など、大量の水を排水することは控えてください。
- 地下室などがある場合には、日ごろから排水設備の点検をしたり、事前に土のうや止水板の準備をしておきましょう(土のうの貸し出しを行っていますので、ご希望の方はお住まいの地区を担当する管路管理センターまでお問い合わせください)。



情報を入手しましょう

降雨情報提供サービス

大阪市では、降雨レーダーを設置し、市民の皆さんに降雨状況をお知らせしています。



パソコンスマートフォン用



携帯用

防災情報メールの配信

気象・地震・津波情報、災害時の避難情報などの防災情報をメールで配信していますので、ぜひご登録ください。



登録はこちら

【問】建設局調整課 ☎6615-7594 FAX6615-7690