



松枝垂れ桜に蹴鞠模様小袖 浅葱・薄紫 縮緬地

小袖 江戸のオートクチュール

割引引換券

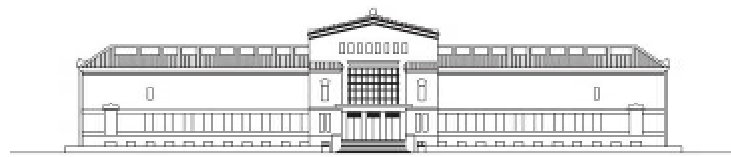
本券をプリントアウトし、公園入口天王寺ゲート・美術館案内所にお渡しください。
下記の割引料金にてご覧いただけます。

一般	1,200円	1,100円
高大生	900円	800円

この割引引換券は、必ず印刷してお持ちください。
本券1枚につき、2名様まで、1回限り有効です。
他の割引券との併用することはできません。

有効期限: 展覧会会期中

会 期: 平成 21 年 4 月 14 日(火) ~ 5 月 31 日(日)
休 館 日: 月曜日(ただし 5 月 4 日は開館)、5 月 7 日(木)
開 館 時 間: 午前 9 時 30 分 ~ 午後 5 時(入館は閉館の 30 分前まで)
交 通 案 内: 大阪市営地下鉄御堂筋線・谷町線・JR 天王寺駅、
近鉄あべの橋駅、大阪市バスあべの橋口停留所下車、北西へ約 400m。
天王寺公園・公園ゲートよりお入りください。



大阪市立美術館

〒543 - 0063

大阪市天王寺区茶臼山町1 - 82

電話: 06 - 6771 - 4874