

浪速区の花 なでしこ

# なでしこ

<http://www.city.osaka.lg.jp/naniwa/>

3月号  
March

区の人口 59,394人  
(男 30,817人・女 28,577人)  
区の世帯数 38,798世帯  
(平成 22年 2月 1日現在・推計)

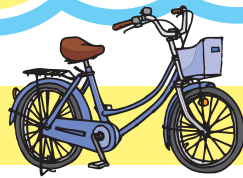
編集・発行 浪速区役所 区民企画担当(市民活動推進) 〒556-8501 大阪市浪速区敷津東1丁目4番20号 ☎6647-9683 FAX 6631-9999

マナー向上!!

駅前から

## 放置自転車を

## なくそう!!



放置自転車をなくし、道路や駅前広場を広く安全で快適に保ち、さわやかな通勤・通学ができるよう皆様のご理解とご協力をお願いいたします。

### 浪速区市民協働の取組みについて

鉄道駅周辺には、毎日大量の自転車が集まってきており、この自転車が道路や駅前広場などに乱雑に放置されると歩行者や緊急車両の通行の妨げとなるばかりではなく、まちの美観も損なわれます。

浪速区では、地域住民や地域商店会・企業並びに、大阪市建設局や浪速警察署などの関係行政機関により「浪速区難波周辺自転車対策協議会」を設置し、適正な自転車利用や放置自転車問題の解決に向け、啓発・指導活動をはじめとする様々な活動を行っています。

- 地域の方々にも協力していただき、放置されている自転車にマナー向上を呼びかけるチラシなどを付けていっています。

**不要不急の自転車利用はやめましょう。**

**800メートルであれば歩いて10分程度しかかかりません。**

## 南海なんば駅周辺に4月、有料駐輪場がオープンします。



#### ◆有料駐輪場(地図参照)

- 開業時期 4月
- 台数 約600台
- 形式
  - ・一時利用のみ
  - ・無人の電磁ロック式ラック
  - ・PITAPAシステム採用

利用料金 1時間無料 以後無料時間含め  
24時間ごとに150円

南海なんば駅周辺に、新たに有料駐輪場がオープンします。

自転車でお出かけになるときは、有料駐輪場をご利用ください。

有料駐輪場の駐輪台数にも限りがありますので、近距離はできるだけ歩いていただきますようお願いいたします。

放置されている自転車は、撤去されることがあります。

### 駐輪場はこちら



#### 有料駐輪場に関する問合せ

建設局管理部放置自転車対策担当

☎6615-6684

株式会社駐輪サービス(駐輪場運営事業者)

☎6345-7854

問合せ 建設局 管理部 放置自転車対策担当

☎6615-6684 FAX 6615-6567

区役所 区民企画担当

☎6647-9683 FAX 6631-9999