



9月 は 高齢者福祉月間です

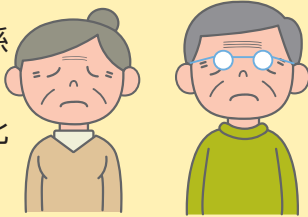


知ろう！ 防ごう！ 高齢者虐待

高齢者虐待はどこにでも、誰にでも起こる可能性があります。

高齢者虐待はなぜ起きるのでしょうか？

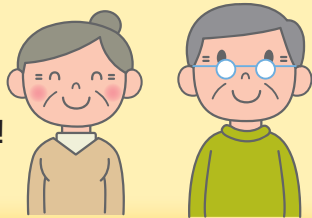
- ・介護疲れ
- ・認知症による言動の混乱
- ・高齢者と介護者の人間関係
- ・経済的問題
- ・養護者の心身の状態の悪化など



高齢者虐待のサインは？

- ・不自然なアザや、やけどのあとがある
- ・汚れたり破れたりした衣類を着ている、異臭がする
- ・天気が悪いのに、長時間家の外で過ごしている
- ・家の中から怒鳴り声や、悲鳴がよく聞こえる
- ・養護者に、介護疲れや病気などつらい様子が伺える

あなたの気づきが虐待の早期発見につながります！



高齢者虐待・養護者支援に関する相談窓口

保健福祉センター 保健福祉担当（福祉サービス）

（平日午前9時～午後5時30分）

☎6647-9857 FAX 6644-1937

地域包括支援センター（浪速スポーツセンター 1階）

（平日午前9時～午後7時 土曜日午前9時～午後5時）

☎6636-6027 FAX 6636-6028

その他「高齢者相談8181」 ☎4392-8181 でも24時間

365日高齢者の様々な電話相談に応じています。

また、身近な総合相談窓口（ランチ）では次の事業を実施しています。

- ・高齢者やその家族に対する総合相談支援
- ・虐待の早期発見・防止などの権利擁護

浪速地域在宅サービスステーション 浪速東1-11-8 スワンなにわ内

☎6562-0456

日本橋地域在宅サービスステーション 恵美須東2-1-4 新世界老人憩の家3階

☎6632-2340

難波地域在宅サービスステーション 幸町2-3-11 特養なにわ内 ☎6568-4847

浪速消防署からのお知らせ

高齢者防火推進週間

9月18日（金）～24日（木）

平成20年中の火災件数は1,303件、死者は45名（放火自殺者除く）となり、そのうち高齢者（65歳以上）の死者は20名で、高齢者が占める割合は依然高く全体の44%を占めています。

高齢者を火災から守りましょう！！
住宅用火災警報器を設置しましょう！！

～お問い合わせは～

浪速消防署 予防担当 ☎6641-0119 FAX 6634-0119

～ホームページアドレス～ <http://www.city.osaka.jp/shobo/09sho/10naniwa/>



放置自転車はやめましょう！

難波周辺には大量の放置自転車があります。この自転車が道路などに乱雑に放置されると街の景観が損なわれるとともに、歩行者や自動車、車イス、視覚障がい者などの通行を妨げるなど、市民生活に悪影響を及ぼしています。

そこで、地域住民・企業・商店会・行政が一体となって放置自転車対策を推進するため、平成20年度から「浪速区難波周辺自転車対策協議会」を設置し、放置自転車の実態調査と整理・啓発活動を行うなど、対策に取り組んで

います。

放置自転車問題を根本的に解決するためには、何よりもまず自転車利用者の一人ひとりの自覚やマナーを守ることが大切です。

放置自転車をなくし、道路や駅前を広く安全で快適に保ち、さわやかな通勤・通学などができるよう皆様のご理解とご協力をお願いいたします。

問合せ 浪速区役所区民企画担当（1階12番）

☎6647-9798 FAX 6631-9999



第17回

福祉ふれあい広場

～みんなで作ろうなにわの輪！～



とき 平成21年11月14日（土）
正午～午後3時30分

ところ 浪速スポーツセンター 3・4階

内容 乳幼児コーナー 体験コーナー 模擬店・バザーコーナー 展示コーナー 交流会 介護福祉機器相談 など

浪速区内の施設や団体が力を合わせてみんなで楽しめるふれあいの場を作ります。誰でも参加できる楽しい集まりです。

ご参加をお待ちしています！

問合せ 浪速区社会福祉協議会

☎6636-6027

秋の全国交通安全運動

9月21日（月）～30日（水）

重点

- 高齢者の交通事故防止
- 夕暮れ時と夜間の歩行中・自転車乗用中の交通事故防止
- 全ての座席のシートベルトとチャイルドシートの正しい着用の徹底
- 飲酒運転の根絶
- 自動二輪車・原付の交通事故防止
- めいわく駐車・放置自転車の追放

スローガン

- しっかりと ルール守って 事故防止
- 身を守る 明るい服と 反射材
- ドアしめて ベルトしめて 気をしめて
- 飲酒運転は 絶対にしない・させない
- すり抜けて 急ぐ先には 事故がまつ
- その駐車 あなたはよくても みんなが困る

