



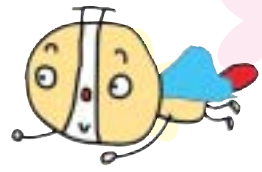
5月は児童福祉月間です

～楽しいときも困った時も“みんなで子育て”～

「こどもの日」をはじめ、数多くの児童に関する行事が開催される5月を「児童福祉月間」として位置づけています。次世代を担うすべての子どもたちが、健やかに生まれ育つことは、私たちみんなの願いです。子育ては、うれしいことや楽しいことがたくさんあります。でも悩んだり、不安になることもたくさんあります。今回は各施設・サロンのご紹介をします。一人で悩まないで気軽に相談したり、出会いや仲間づくりにご利用ください。

子育て相談・遊びの広場

さまざまな取り組みをしています。日程時間等詳しくはお問い合わせください。



西成子育て支援センター(市立松之宮保育所内)

*旭2-7-17

“ほほえみルーム”があります。
《あそびのひろば》親子で交流、子育ての話もできる出会いのひろばです。
《あかちゃんひろば》3か月～1歳3か月の親子がゆったりとあそべます。
《こころ》10代の妊婦と親子が集まって、話すことで気持ちがふわっと軽くなれる場所です。
《食育》離乳食、こどもの食事のことは、食育担当が相談に応じています。



*子育て講習、子育て相談もしています。みんながハッピーな気持ちでいられるようにと応援しています。あそびにきてくださいね。

対象
3ヶ月～未就学児とその保護者
問い合わせ ☎6562-6308

聖化保育園子育て支援センター

*千本中2-7-9

『お母さん、いっしょにあそぼうよ』を実施しています。子育て中のご家族であれば、誰でも最初に登録するだけで利用して頂けます。保育園のホールや運動場を遊び場として、同世代の親子が自由にふれあい、一緒に遊んだり、子育て情報を交換したりしてゆったりと過ごして頂けるよう心がけています。どうぞ一度遊びに来てください。お待ちしております。



対象
0～未就学児とその保護者
問い合わせ ☎6659-1700

松通子育て支援センター(市立松通保育所併設)

*松3-2-36

松通公園のすぐ隣にあります。来館するうちに顔見知りになったおかあさん同士で、子どもを遊ばせながら情報を伝えあったり、子育ての悩みを話し合ったりもしています。先輩ママさんの一言で安心する新米ママさんの姿を見るとき支援センターの良さを感じます。また、短時間ではありますが午前のおそびひろばの終了前にしているふれあいあそび、絵本読み聞かせ、手遊び、体操などが子どもたちの楽しみになっています。どんなところかなあ～？くらいの軽い気持ちで、一度寄ってみてください。



対象
0歳～未就学児とその保護者
問い合わせ ☎6658-9155

つどいの広場・わいわい(旧東田保育所内)

*太子1-13-15

あなたの子育ての応援します。(お昼ご飯持参OK!)
《わいわいひろば》親子で自由にあそべるひろばです。
《子育て相談》子育てで経験することって、親も子どももはじめてのことばかりで、不安になったり、悩んだりしますよね。そんな時はひとりで悩まず一緒に考えましょう。
《子育て講座・リフレッシュ講座》手作りおやつ作り・リフレクソロジーなど、みんなで楽しく交流しています。
《絵本の貸し出し》絵本の貸し出しもしています。
 *暖かいシーズンは遠足にも出かけます。一緒にでかけましょう。



対象
0歳～未就学児とその保護者
問い合わせ ☎6647-8074

西成区子ども・子育てプラザ

*梅南1-2-6

子育て中の親子の仲間作りの場として、乳幼児と保護者の方が自由に遊べ、お互いに交流できる「つどいの広場」を実施しています。和室でご持参のお弁当やおやつも食べていただけます。放課後には、子どもの広場として児童が卓球やボール遊びをしています。また、けん玉教室や料理教室など楽しい行事も実施していますので、是非参加してください。
 *つどいの広場は就学前の乳幼児とその保護者
 *子どもの広場は小、中、高生



対象
詳しくはお問い合わせください。
問い合わせ ☎6658-4528

今池こどもの家

*天下茶屋北1-4-6

まちの公園です。子どもたちは遊び場の一つの選択肢として利用しています。たくさんの出会いがある場所です!放課後や学校長期休業日(夏休みなど)には、小学生や中高生が利用しています。乳幼児は保護者同伴でご利用ください。



対象
誰でも自由に参加できます。
問い合わせ ☎6632-7020