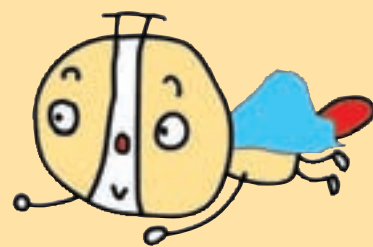




子育て安心!

# 西成子育て特集

21年度 保存版



～楽しい時も困った時も“みんなで子育て”～

相談窓口や施設については、裏面をご参照ください。

**A**の**1**とあれば該当する欄で、あなたの悩み解決のお役に立ちます!

困った時は  
どうすればいいの?



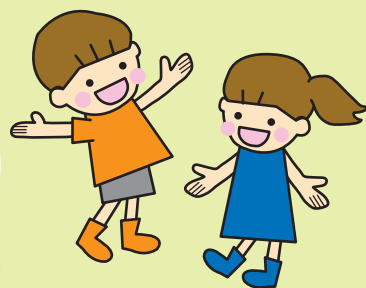
妊娠・出産したら  
どんな届出、手続き  
がいらいますか?

**A**<sub>3</sub>

保存版 **4**

離乳食ってどんなもの?  
1回に食べる量は  
どれくらい?  
食物アレルギーの相談も  
してもらえますか?

**A**<sub>1 2 3</sub> **B** **H**



こどもの発達や  
障害について、  
相談できる  
ところがありますか?

**A**<sub>1 2 5</sub> **K**

こどもを育てにくいと  
感じる時があるんです。

**A**<sub>1 2 5</sub>  
**B** **D** **L**

保育園や幼稚園に  
行きたがらないので  
困っています。

**A**<sub>1 2 5</sub>  
**B** **D**

不登校やいじめについて、  
相談したいのですが?

**A**<sub>1 5</sub> **F**  
**2** **3**

ひとり親の相談に  
のってほしいのですが、  
就職の相談もできますか?

**A**<sub>4</sub>

英語、中国語、  
韓国・朝鮮語での  
子育て相談  
できますか?

**L**

みんなで一緒に  
元気で遊ぼう!



子育てのお手伝い  
何かしてみたいな...



保育園や幼稚園で  
遊べる日  
がありますよ。

**D**

こどもたちが放課後に  
過ごせる場所です。

**B**<sub>6</sub>  
**F** **G**  
**1**

こどもに関する  
ボランティアをして  
みたい!よその  
こどもさんの面倒を  
みてあげたい!

**E** **I** **L**

保育園・幼稚園の  
送迎や急な用事が  
あるときにこどもを  
預けることができます。

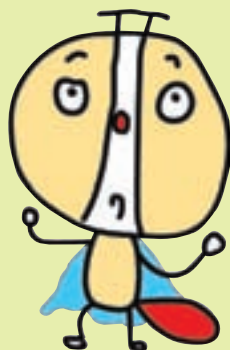
**D**<sub>8 16</sub> **E**



親子で楽しめる  
イベントや友達を  
見つけられるところを  
教えてください。

**B** **C** **D**  
**H** **J** **L**

みんな、  
子育てについて  
いろいろ  
知りたいんだね。



おともだち、  
たくさん  
できるといいな...



## ご利用ください!

### 大阪市子ども青少年局

<http://www.city.osaka.lg.jp/kodomo/>  
病気回復時にこどもを預かってくれる「乳幼児健康支援デイサービス」制度や「こどもショートステイ事業」などの情報も掲載されています。

### 大阪市西成区医師会

<http://www.nishinari-med.or.jp>  
西成区内の各医院の紹介や救急医療関係・予防接種など生活に密着した情報が掲載されています。

### 子育て応急ダイヤル

☎4802-1188  
乳幼児の事故防止と応急手当等の情報を自動音声で提供します。

### わが町にしなり子育てネット

<http://haginet.2.pro.tok2.com>  
西成区の70団体で構成する子育てを応援するネットワーク。イベント情報やちょっと教えて掲示板など地域に密着した情報があります。

### 子育て安心ダイヤル

☎4802-1177  
妊産婦や乳幼児の健康に関する情報や、大阪市の母子保健サービスに関する情報を自動音声で提供します。

### 中央児童相談所

☎6797-6520  
18歳未満のこどもの養育・障害・非行・虐待・不登校・しつけなどこどもに関する問題の相談を受付けています。