

平成 28 年

# 大阪市の交通事故



交通マナーを高めよう！

大阪市市民局



---

### 交通安全シンボルマーク

---

このシンボルマークは、人が手を挙げて呼応している状態をデザインし、「交通マナーを高めよう！」のイメージアップをねらったもの。

部分的には

頭の部分がOSAKA（大阪）の「O」

胴体の部分がINFORMATION（知識・情報）の「I」

手と腕の部分がSAFETY（安全）の「S」を表す。



---

### めいわく駐車追放シンボルマーク

---

親指と人差し指を丸めて、めいわく駐車を爪はじくアクションを表現したもの。



ハンドル  
キーパー

---

### ハンドルキーパー運動シンボルマーク

---

ハンドルキーパー運動とは、自動車仲間と飲食店などへ行く場合に、お酒を飲まない人（ハンドルキーパー）を決め、その人が、仲間を自宅まで安全に送りどける運動。

「ハンドルキーパー」という愛称には、“ハンドルを握り仲間の命を守る人”という意味が込められてる。



---

### チャイルドシート着用推進シンボルマーク

---

（愛称カチャピョン）

## 目 次

1 . 平成 28 年中の交通事故の概要	1
交通事故発生状況	1
交通事故死者（大阪市域内）	1
2 . 交通事故の推移	2
(1) 交通事故の年別推移	2
(2) 交通情勢の推移	4
3 . 平成 28 年中の大阪市の交通事故発生状況	5
(1) 月 別	5
(2) 行政区別	6
(3) 道路種別	7
(4) 時間別	11
(5) 類型別	13
(6) 法令違反別	15
4 . 各種交通事故の実態	16
(1) 各種死亡事故の推移	16
(2) 高齢者の事故	17
(3) 子どもの事故	20
(4) 若年者の事故	24
(5) 歩行者の事故	28
(6) 自転車の事故	32
(7) 二輪車の事故	36
自動二輪車の交通事故発生状況	36
原動機付自転車の交通事故発生状況	40
(8) 飲酒運転による事故	44
付 表	
大都市の交通事故発生状況の比較	45

## 用語の意味について

「交通事故」	道路交通法第2条第1号に規定されている道路上において、車両、路面電車列車(軌道車)の交通によって起こされた死亡または負傷を伴った事故(人身事故)をいう。但し、物的損害を伴った事故(物損事故)、自殺(傷)や犯罪によるものは除く。
「件数」	人身事故(死亡または負傷を伴った事故)の発生件数をいう。
「死者」	交通事故発生後24時間以内に死亡したものをいう。
「幹線道路」	国道、主要地方道、一般府道、大阪市道(8ページ記載の路線)をいう。
「生活道路」	前記以外の道路をいう。(かなり広幅員の道路も含まれている。)
「子ども」	中学生以下でかつ15歳以下の年齢の者をいう。
「高齢者」	年齢が65歳以上の者をいう。
「昼間」	午前6時から午後6時(18時)までをいう。
「夜間」	午後6時(18時)から午前6時までをいう。
「主法令違反」	当該事故の結果に対して最も影響を与えている直近の違反をいう。
「自動二輪車」	小型二輪(排気量が250ccを超えるもの)、軽二輪(排気量が125ccを超え250cc以下)、原付2種(排気量が50ccを超え125cc以下)をいう。
「原動機付自転車」	排気量が50cc以下の二輪車をいう。
「1当」・「2当」	1当とは第1当事者を略したもので、交通事故に関連した者のうち、過失が重いものをいい、過失が同程度の場合は被害の最も軽い者をいう。また、2当とは第2当事者を略したもので、交通事故に関連した者のうち、過失がない者か、過失がより軽い者をいい、過失が同程度の場合は被害がより重い者をいう。
「高齢者の事故」	65歳以上の高齢者が関連した(1当又は2当となった)事故をいう。
「子どもの事故」	中学生でかつ15歳以下の子どもが関連した(1当又は2当となった)事故をいう。
「若年者の事故」	16歳以上24歳以下の若年者が関連した(1当又は2当となった)事故をいう。
「歩行者の事故」	歩行者が関連した(1当又は2当となった)事故をいう。
「自転車の事故」	自転車が関連した(1当又は2当となった)事故をいう。
「自動二輪車の事故」	自動二輪車が関連した(1当又は2当となった)事故をいう。
「原動機付自転車の事故」	原動機付自転車が関連した(1当又は2当となった)事故をいう。

# 1. 平成28年中の交通事故の概要

交通事故発生状況

(件数：件 / 死者数・負傷者数：人)

区分	年別	平成28年	平成27年	前年比較		
				増 減	増減率%	
大阪市内	件 数	12,173	12,769	596	4.7	
	死者数	総 数	49	51	2	3.9
		内子ども	2	0	2	—
		内高齢者	23	21	2	9.5
	負傷者数	総 数	14,231	14,867	636	4.3
		内子ども	661	634	27	4.3
		内高齢者	2,017	2,066	49	2.4
大阪府全域	件 数	37,920	40,607	2,687	6.6	
	死者数	総 数	161	196	35	17.9
		内子ども	2	7	5	71.4
		内高齢者	74	78	4	5.1
	負傷者数	総 数	45,460	48,481	3,021	6.2
		内子ども	2,573	2,706	133	4.9
		内高齢者	6,610	6,661	51	0.8
全国	件 数	499,201	536,899	37,698	7.0	
	死 者 数	3,904	4,117	213	5.2	
	負 傷 者 数	618,853	666,023	47,170	7.1	

(注)大阪市内は高速道路等を除く。

交通事故死者(大阪市内)

(人)

区分	年別	平成28年	平成27年	前年比	
				増 減	増減率(%)
市域内計		49	51	2	3.9
世代別	高齢者	23	21	2	9.5
	子ども	2	0	2	—
	その他	24	30	6	20.0
	自動車乗車中	6	2	4	200.0
状態別	うちシートベルト非着用	2	2	0	0.0
	自転車乗車中	8	19	11	57.9
	原付乗車中	3	3	0	0.0
	自動二輪車乗車中	12	10	2	20.0
	その他	20	17	3	17.6
	類型別	人対車両	17	16	1
車両相互		19	31	12	38.7
車両単独		12	4	8	200.0
列車		1	0	1	—

## 2. 交通事故の推移

(1) 交通事故の年別推移(昭和45年以降)

年次別交通事故推移

(件数:件/死者数・負傷者数:人)

交通安全計画	区分 年別	大阪市域内			大阪府全域			全 国		
		件 数	死 者 数	負 傷 者 数	件 数	死 者 数	負 傷 者 数	件 数	死 者 数	負 傷 者 数
1次	45	25,242	280	34,642	52,968	848	74,649	718,080	16,765	981,096
	46	23,380	222	31,519	49,820	692	67,881	700,290	16,278	949,689
	47	20,479	228	27,240	45,725	704	62,350	659,283	15,198	889,198
	48	16,669	244	21,997	38,625	677	52,337	586,713	14,574	789,948
	49	13,552	147	17,500	32,389	514	42,959	490,452	11,432	651,420
	50	12,726	130	16,029	31,630	433	40,989	472,938	10,792	622,467
2次	51	12,890	110	16,367	32,311	401	41,611	471,041	9,945	613,957
	52	12,852	98	16,017	33,430	361	42,577	460,649	8,945	593,211
	53	12,742	118	15,854	33,645	416	42,461	464,037	8,783	594,116
	54	12,648	99	15,423	33,734	321	41,947	471,573	8,466	596,282
	55	13,322	104	16,163	35,734	364	44,113	476,677	8,760	598,716
3次	56	14,262	128	17,476	37,747	383	46,569	485,578	8,719	607,346
	57	15,192	131	18,448	41,862	383	51,523	502,261	9,073	626,822
	58	15,719	117	19,220	44,421	412	54,354	526,362	9,520	654,822
	59	15,515	138	18,863	43,517	401	54,570	518,462	9,262	644,321
4次	60	16,284	121	19,750	47,249	391	57,673	552,788	9,261	681,346
	61	16,380	134	19,970	48,940	461	60,249	579,190	9,317	712,330
	62	16,386	139	20,120	50,128	434	61,620	590,723	9,347	722,179
	63	16,191	145	19,807	49,461	500	61,089	614,481	10,344	752,845
	元	16,518	148	20,524	50,692	519	63,572	661,363	11,086	814,832
5次	2	14,987	164	19,896	46,156	571	58,364	643,097	11,227	790,295
	3	15,690	147	19,590	49,220	550	61,504	662,392	11,109	810,245
	4	16,498	157	20,232	51,606	527	63,551	695,346	11,452	844,003
	5	16,340	167	19,840	52,319	481	63,857	724,678	10,945	878,633
	6	16,354	156	19,748	52,450	469	63,309	729,461	10,653	881,723
6次	7	17,087	159	20,621	55,369	474	65,926	761,794	10,684	922,677
	8	17,366	122	20,667	56,109	435	65,965	771,085	9,943	942,204
	9	16,806	132	19,764	55,209	384	64,476	780,401	9,642	958,925
	10	17,237	129	20,434	56,478	394	67,551	803,882	9,214	990,676
	11	17,775	117	21,146	58,506	367	70,015	850,371	9,012	1,050,399
7次	12	19,490	100	23,167	63,273	369	75,768	931,950	9,073	1,155,707
	13	19,686	101	23,349	63,671	327	76,594	947,253	8,757	1,181,039
	14	19,690	107	23,424	63,803	323	77,299	936,950	8,396	1,168,029
	15	20,320	86	24,161	66,392	291	80,174	948,281	7,768	1,181,681
	16	20,488	91	24,183	67,593	313	81,392	952,709	7,425	1,183,616
	17	19,882	80	23,353	66,105	268	79,502	934,339	6,927	1,157,115
8次	18	18,753	75	22,100	62,834	255	75,485	887,257	6,403	1,098,566
	19	17,402	73	20,318	59,062	248	70,916	832,691	5,782	1,034,653
	20	15,990	61	18,741	53,769	198	64,290	766,382	5,197	945,703
	21	15,575	64	18,280	51,696	205	61,842	737,628	4,968	911,215
	22	15,403	62	18,024	51,292	201	61,469	725,903	4,922	896,294
9次	23	14,747	65	17,282	49,644	197	59,489	692,056	4,663	854,610
	24	14,500	51	16,900	48,212	182	57,804	665,138	4,411	825,396
	25	13,973	49	16,418	46,110	179	55,363	629,021	4,373	781,494
	26	12,946	51	15,221	42,729	143	51,501	573,842	4,113	711,374
	27	12,769	51	14,867	40,607	196	48,481	536,899	4,117	666,023
10次	28	12,173	49	14,231	37,920	161	45,460	499,201	3,904	618,853

(注)大阪市域内は、高速道路等を除く。

昭和45年との比較

(件数：件 / 死者数・負傷者数：人)

区分	年別	平成28年 (2016年)	昭和45年 (1970年)	昭和45年との対比	
				増減	増減率 %
大阪市域内	件数	12,173	25,242	13,069	51.8
	死者数	49	280	231	82.5
	負傷者数	14,231	34,642	20,411	58.9
大阪府全域	件数	37,920	52,968	15,048	28.4
	死者数	161	848	687	81.0
	負傷者数	45,460	74,649	29,189	39.1
全 国	件数	499,201	718,080	218,879	30.5
	死者数	3,904	16,765	12,861	76.7
	負傷者数	618,853	981,096	362,243	36.9

(2) 交通情勢の推移

人口・自動車保有台数・道路延長と交通事故死傷者の推移

区分 年別	人口		10万人当り		自動車保有台数		1万台当り		道路延長		100km当り	
	(人)	指数	死者数	負傷者数	(台)	指数	死者数	負傷者数	(km)	指数	死者数	負傷者数
45	2,980,487	100	9.4	1,162.3	532,653	100	5.3	650.4	3,555	100	7.9	974.5
46	2,942,404	98.7	7.5	1,071.2	566,500	106.4	3.9	556.4	3,603	101.4	6.2	874.8
47	2,894,509	97.1	7.9	941.1	603,547	113.3	3.8	451.3	3,697	104.0	6.2	736.8
48	2,849,102	95.6	8.6	772.1	602,059	113.0	4.1	365.4	3,652	102.7	6.7	602.3
49	2,810,322	94.3	5.2	622.7	620,878	116.6	2.4	281.9	3,673	103.3	4.0	476.4
50	2,778,987	93.2	4.7	576.8	653,189	122.6	2.0	245.4	3,726	104.8	3.5	430.2
51	2,748,781	92.2	4.0	595.4	675,897	126.9	1.6	242.2	3,746	105.4	2.9	436.9
52	2,720,651	91.3	3.6	588.7	687,259	129.0	1.4	233.1	3,747	105.4	2.6	427.5
53	2,694,091	90.4	4.4	588.5	706,814	132.7	1.7	224.3	3,751	105.5	3.1	422.7
54	2,671,163	89.6	3.7	577.4	691,266	129.8	1.4	223.1	3,763	105.9	2.6	409.9
55	2,648,180	88.9	3.9	610.3	703,328	132.0	1.5	229.8	3,765	105.9	2.8	429.3
56	2,635,211	88.4	4.9	663.2	724,713	136.1	1.8	241.1	3,788	106.6	3.4	461.4
57	2,623,124	88.0	5.0	703.3	733,134	137.6	1.8	251.6	3,805	107.0	3.4	484.8
58	2,624,911	88.1	4.5	732.2	750,722	140.9	1.6	256.0	3,780	106.3	3.1	508.5
59	2,631,317	88.3	5.2	716.9	771,399	144.8	1.8	244.5	3,861	108.6	3.6	488.6
60	2,636,249	88.5	4.6	749.2	791,519	148.6	1.5	249.5	3,866	108.7	3.1	510.9
61	2,643,780	88.7	5.1	755.4	811,354	152.3	1.7	246.1	3,870	108.9	3.5	516.0
62	2,649,758	88.9	5.2	759.3	834,194	156.6	1.7	241.2	3,872	108.9	3.6	519.6
63	2,646,399	88.8	5.5	748.5	860,460	161.5	1.7	230.2	3,883	109.2	3.7	510.1
元	2,637,434	88.5	5.6	778.2	889,057	166.9	1.7	230.9	3,873	108.9	3.8	529.9
2	2,623,801	88.0	6.3	758.3	924,602	173.6	1.8	215.2	3,875	109.0	4.2	513.4
3	2,613,199	87.7	5.6	749.7	947,553	177.9	1.6	206.7	3,886	109.3	3.8	504.1
4	2,603,272	87.3	6.0	777.2	943,513	177.1	1.7	214.4	3,895	109.6	4.0	519.4
5	2,595,584	87.1	6.4	764.4	933,366	175.2	1.8	212.6	3,899	109.7	4.3	508.8
6	2,590,270	86.9	6.0	762.4	929,150	174.4	1.7	212.5	3,899	109.7	4.0	506.5
7	2,602,421	87.3	6.1	792.4	929,279	174.5	1.7	221.9	3,904	109.8	4.1	528.2
8	2,600,058	87.2	4.7	794.9	929,147	174.4	1.3	222.4	3,904	109.8	3.1	529.4
9	2,596,502	87.1	5.1	761.2	940,603	176.6	1.4	210.1	3,913	110.1	3.4	505.1
10	2,596,276	87.1	5.0	787.1	945,839	177.6	1.4	216.0	3,918	110.2	3.3	521.5
11	2,595,155	87.1	4.5	814.8	931,917	175.0	1.3	226.9	3,920	110.3	3.0	539.4
12	2,598,774	87.2	3.8	891.5	921,544	173.0	1.1	251.4	3,922	110.3	2.5	590.7
13	2,607,059	87.5	3.9	895.6	917,210	172.2	1.1	254.6	3,934	110.7	2.6	593.5
14	2,614,875	87.7	4.1	895.8	913,052	171.4	1.2	256.5	3,951	111.1	2.7	592.9
15	2,619,955	87.9	3.3	922.2	905,738	170.0	0.9	266.8	3,955	111.3	2.2	610.9
16	2,624,775	88.1	3.5	921.3	900,212	169.0	1.0	268.6	3,961	111.4	2.3	610.5
17	2,628,811	88.2	3.0	888.3	899,539	168.9	0.9	259.6	3,969	111.6	2.0	588.4
18	2,634,944	88.4	2.8	838.7	897,431	168.5	0.8	246.3	3,974	111.8	1.9	556.1
19	2,642,854	88.7	2.8	768.8	890,261	167.1	0.8	228.2	3,979	111.9	1.8	510.6
20	2,650,670	88.9	2.3	707.0	878,268	155.0	0.7	213.4	3,977	111.9	1.5	471.2
21	2,659,796	89.2	2.4	687.3	863,396	162.2	0.7	211.7	3,977	111.9	1.6	459.6
22	2,665,314	89.4	2.3	675.5	848,705	163.3	0.7	207.2	3,985	112.1	1.6	452.3
23	2,668,972	89.5	2.4	647.1	839,638	161.6	0.8	200.8	3,986	112.1	1.6	433.6
24	2,674,154	89.7	1.9	631.2	834,729	156.7	0.6	202.5	3,986	112.1	1.3	424.0
25	2,678,663	89.9	1.8	611.8	835,576	156.9	0.6	185.1	3,813	107.3	1.3	430.6
26	2,679,808	89.9	1.9	568.0	838,591	157.4	0.6	181.5	3,818	107.4	1.3	398.7
27	2,691,185	90.3	1.9	552.4	842,716	158.2	0.6	176.4	3,817	107.4	1.3	389.5
28	2,702,033	90.7	1.8	526.7	841,066	157.9	0.6	169.2	3,816	107.3	1.3	372.9
	各年10月1日現在				各年3月31日現在				各年4月1日現在			



### 3. 平成28年中の大阪市の交通事故の発生状況

#### (1) 月別

月別交通事故発生状況

(件数：件 / 死者数・負傷者数：人)

月別		1	2	3	4	5	6	7	8	9	10	11	12	総数
大阪 市 域 内	件数	948	984	1,104	966	998	948	1,007	1,050	1,086	944	1,023	1,115	12,173
	死者数	7	3	4	1	2	7	1	5	6	2	5	6	49
	内子ども	0	1	0	0	0	0	0	0	0	0	0	1	2
	内高齢者	4	2	1	0	1	4	1	3	2	1	2	2	23
	負傷者数	1,108	1,166	1,266	1,125	1,156	1,100	1,197	1,254	1,283	1,084	1,188	1,304	14,231
	内子ども	54	49	47	54	64	48	57	66	61	53	62	46	661
	内高齢者	153	169	190	157	169	161	164	169	156	154	157	218	2,017
大阪 市 域 外	件数	1,778	2,100	2,331	1,964	2,079	2,045	2,090	2,248	2,098	2,111	2,214	2,689	25,747
	死者数	12	2	9	10	10	3	10	12	7	14	11	12	112
	内子ども	0	0	0	0	0	0	0	0	0	0	0	0	0
	内高齢者	4	1	4	3	3	2	3	6	1	7	8	9	51
	負傷者数	2,166	2,514	2,775	2,389	2,520	2,453	2,538	2,825	2,529	2,524	2,678	3,318	31,229
	内子ども	124	135	171	150	140	147	180	221	131	171	144	198	1,912
	内高齢者	310	385	438	355	374	327	348	389	363	394	417	493	4,593
大阪 府 全 域	件数	2,726	3,084	3,435	2,930	3,077	2,993	3,097	3,298	3,184	3,055	3,237	3,804	37,920
	死者数	19	5	13	11	12	10	11	17	13	16	16	18	161
	内子ども	0	1	0	0	0	0	0	0	0	0	0	1	2
	内高齢者	8	3	5	3	4	6	4	9	3	8	10	11	74
	負傷者数	3,274	3,680	4,041	3,514	3,676	3,553	3,735	4,079	3,812	3,608	3,866	4,622	45,460
	内子ども	178	184	218	204	204	195	237	287	192	224	206	244	2,573
	内高齢者	463	554	628	512	543	488	512	558	519	548	574	711	6,610

(注) 高速道路等は大阪域外に計上。  
子ども及び高齢者は自身の数を計上。

( 2 ) 行政区別

行政区別発生状況

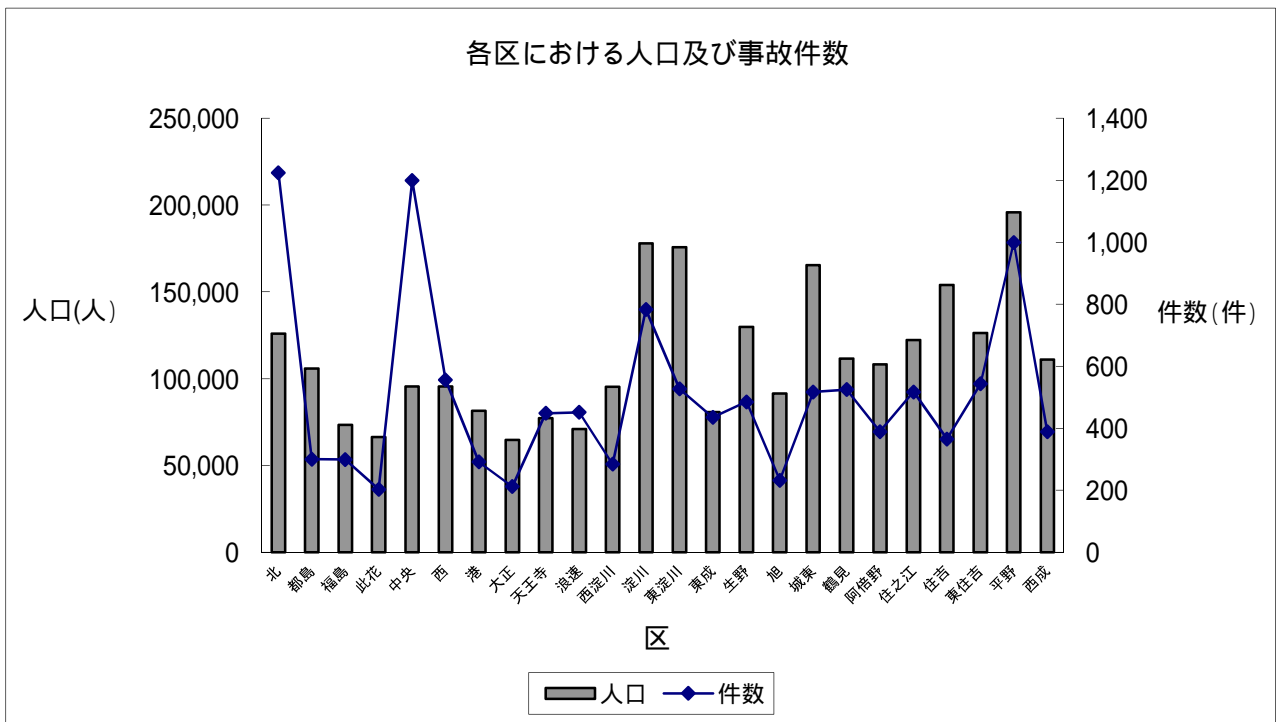
( 件数：件 / 死者数・負傷者数：人 )

区別 区分	北	都 島	福 島	此 花	中 央	西	港	大 正	天王寺	浪 速	西淀川	淀 川	東淀川
件 数	1,224	300	299	203	1,199	556	291	212	448	451	284	783	527
死 者 数	2	1	0	3	2	3	2	1	2	0	2	5	3
負傷者数	1,457	348	345	250	1,392	652	350	238	530	539	321	883	588
人 口	125,983	105,779	73,352	66,421	95,457	95,522	81,551	64,672	77,290	71,001	95,374	177,868	175,631

区別 区分	東 成	生 野	旭	城 東	鶴 見	阿倍野	住之江	住 吉	東住吉	平 野	西 成	合 計
件 数	435	485	232	517	525	389	517	365	543	999	389	12,173
死 者 数	2	2	2	0	1	2	5	1	1	4	3	49
負傷者数	521	554	259	610	607	483	622	423	607	1,175	477	14,231
人 口	80,733	129,838	91,458	165,360	111,575	108,193	122,195	153,869	126,231	195,755	110,925	2,702,033

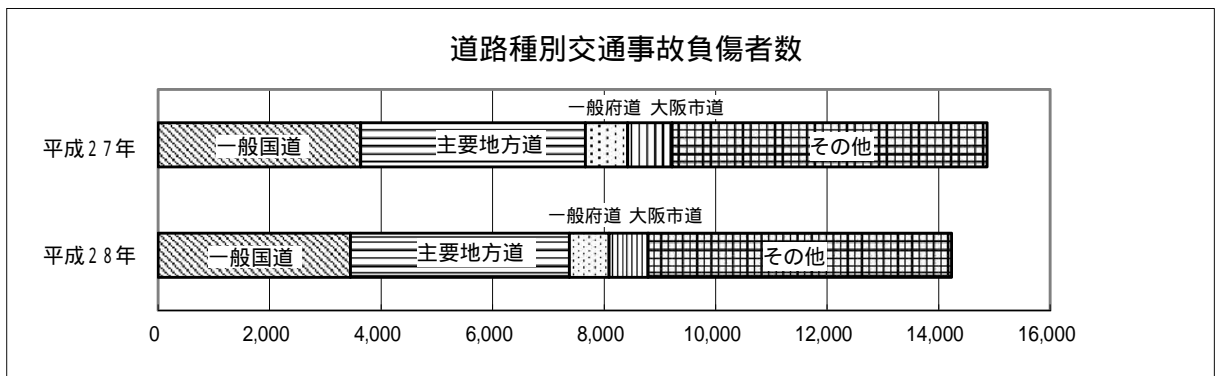
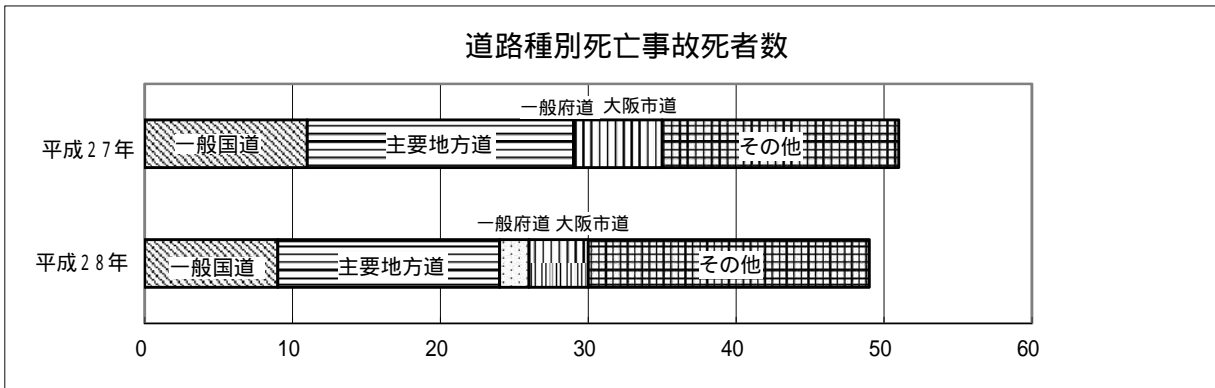
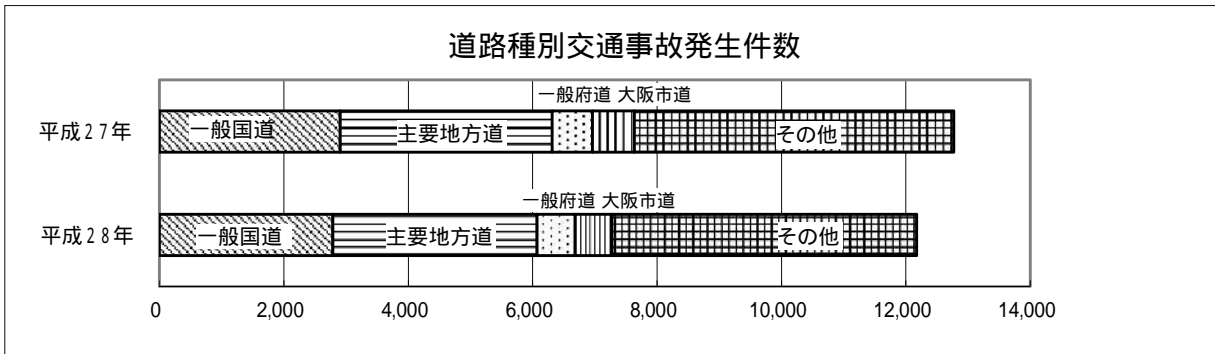
(注1) 高速道路等を除く。

(注2) 人口は平成28年10月1日現在の数値である。



(3) 道路種別

種別	件数(件)		死者数(人)		負傷者数(人)	
	平成28年	平成27年	平成28年	平成27年	平成28年	平成27年
一般国道	2,787	2,907	9	11	3,451	3,634
主要地方道	3,285	3,407	15	18	3,925	4,029
一般府道	609	647	2	0	712	761
大阪市道	588	674	4	6	703	797
その他	4,904	5,134	19	16	5,440	5,646
合計	12,173	12,769	49	51	14,231	14,867

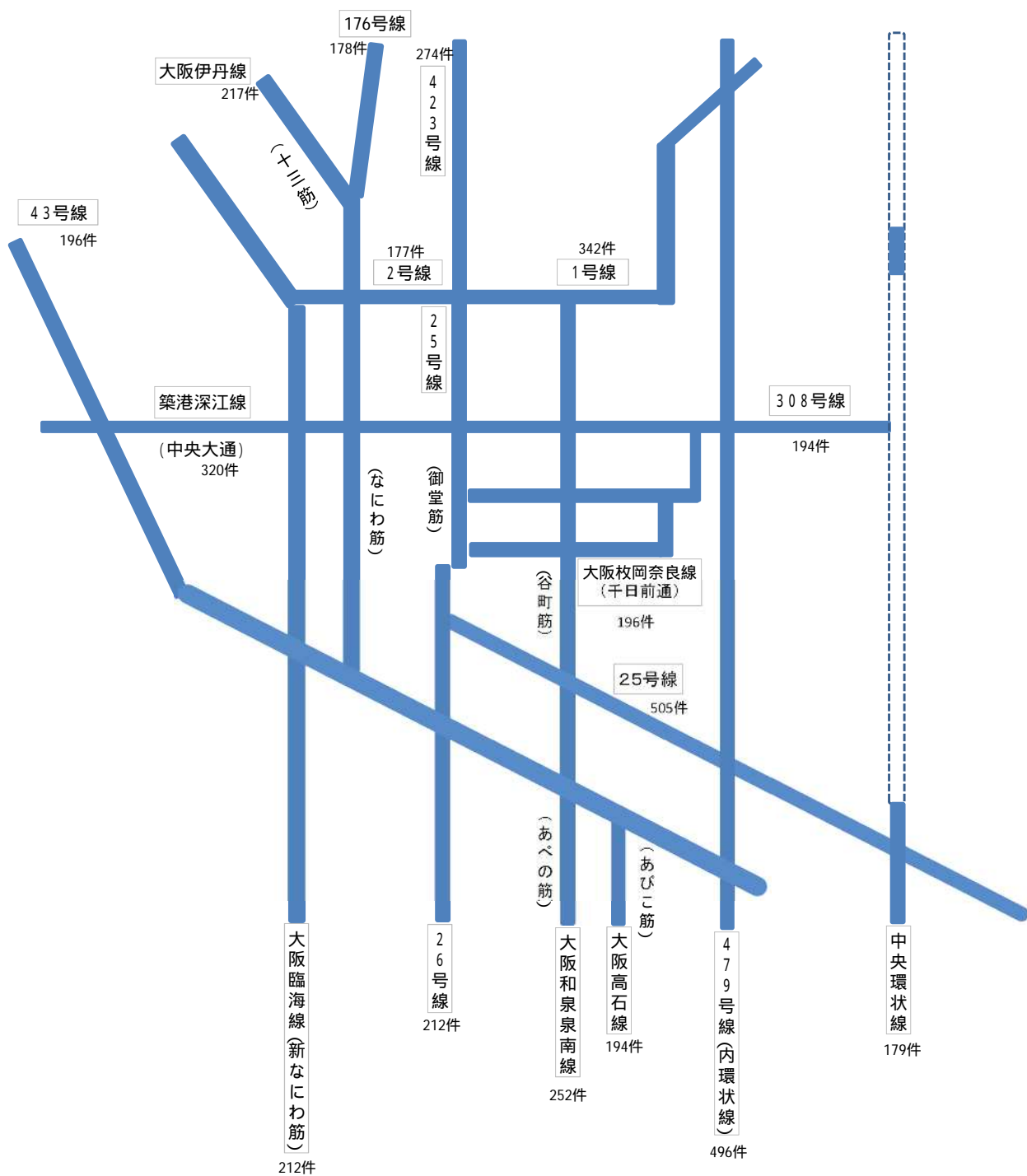


路線別発生状況

(件数：件 / 死者数・負傷者数：人)

		路線別	件数	死者数	負傷者数			路線別	件数	死者数	負傷者数	
国 道	幹 線	1号	342	1	430	幹 線	大 阪 市 道	恵美須南森町線	131	0	154	
		2号	177	1	205			一般府道	大阪枚岡奈良線	196	1	231
		25号	505	1	613			大阪八尾線	97	0	107	
		26号	212	2	276			石切大阪線	79	0	90	
		43号	196	0	262			住吉八尾線	75	1	96	
		163号	40	0	44			大阪羽曳野線	25	0	28	
		172号	131	2	158			熊野大阪線	5	0	5	
		176号	178	0	220			平野守口線	1	0	1	
		308号	194	1	244			その他	0	0	0	
		309号	42	0	48			堂島十三線	26	0	28	
		423号	274	0	349			中之島桜川線	17	0	24	
		479号	496	1	602			天満橋筋線	22	0	25	
		幹 線	道 路	大阪中央環状線	179			1	221	幹 線	大 阪 市 道	都島阿倍野線
大阪和泉南線	252			2	310	尼崎平野線	32	0	48			
大阪高槻京都線	125			0	144	津守阿倍野杭全線	39	1	46			
大阪生駒線	122			1	146	扇町線	23	0	26			
大阪池田線	60			1	65	本町左専道線	24	1	26			
大阪高石線	194			1	245	江戸堀北通線	18	0	25			
大阪臨海線	212			3	259	西野田中津線	9	0	9			
大阪伊丹線	217			0	254	豊崎鷺洲線	24	0	34			
大阪高槻線	129			1	150	難波足代線	5	0	5			
旧大阪中央環状線	19			0	22	安治川南岸線	6	0	8			
大阪東大阪線	7			0	7	大和川北岸線	29	0	33			
大阪狭山線	43			0	47	十三吹田線	3	0	3			
住吉八尾線	65			0	72	歌島豊里線	20	0	23			
大阪港八尾線	170			0	201	淀川北岸線	24	0	24			
大阪環状線	300			0	356	片町野江森小路線	16	0	18			
福島桜島線	107			1	123	巽生野加美線	0	0	0			
難波境川線	61			0	71	桜川恵美須線	15	0	19			
天神橋天王寺線	82			0	96	中野住道矢田線	19	0	21			
福町浜町線	37			1	45	都島茨田線	54	0	64			
築港深江線	320			1	394	新庄長柄線	8	0	9			
南北線	156			0	200	片町徳庵線	33	0	38			
中津太子橋線	87			0	100	松島安治川線	7	1	6			
九条梅田線	27			0	28	天王寺方面東西33号線	4	0	5			
赤川天王寺線	109			0	132	木津川平野線	42	0	53			
浜口南港線	47			1	59	松島南恩加島町線	1	0	1			
浪速鶴町線	30			0	32	船町通線	1	0	1			
上新庄生野線	64			0	70	正蓮寺川北岸線	10	0	10			
四天王寺巽線	64			1	76	新木津川大橋	1	1	2			
その他	0	0	0	幹線道路計	7,269	30	8,791					
				その他	4,904	19	5,440					
				合計	12,173	49	14,231					

路線別発生状況概略図(件数)



道路種別、月別発生件数、死者数、傷者数

(件数:件 / 死者数・負傷者数:人)

区分 月別	道路別	件 数			死 者 数			負 傷 者 数		
		幹線道路	そ の 他	計	幹線道路	そ の 他	計	幹線道路	そ の 他	計
1		550	398	948	5	2	7	670	438	1,108
2		590	394	984	1	2	3	725	441	1,166
3		675	429	1,104	4	0	4	796	470	1,266
4		573	393	966	1	0	1	689	436	1,125
5		581	417	998	2	0	2	691	465	1,156
6		570	378	948	3	4	7	677	423	1,100
7		594	413	1,007	0	1	1	739	458	1,197
8		616	434	1,050	3	2	5	772	482	1,254
9		671	415	1,086	4	2	6	809	474	1,283
10		552	392	944	1	1	2	656	428	1,084
11		612	411	1,023	2	3	5	731	457	1,188
12		685	430	1,115	4	2	6	836	468	1,304
計		7,269	4,904	12,173	30	19	49	8,791	5,440	14,231

道路種別交通事故発生率推移

(件数:件 / 死者数・負傷者数:人)

区分	年別 道路別	昭和46	平成22	23	24	25	26	27	28
		件 数	幹線道路	12,747	9,031	8,760	8,604	8,315	7,859
そ の 他	10,633		6,372	5,987	5,896	5,658	5,087	5,134	4,904
計	23,380		15,403	14,747	14,500	13,973	12,946	12,769	12,173
幹線道路 の事故率 (%)	54.5		58.6	59.4	59.3	59.5	60.7	59.8	59.7
死 者 数	幹線道路	111	45	46	36	41	34	35	30
	そ の 他	111	17	19	15	8	17	16	19
	計	222	62	65	51	49	51	51	49
	幹線道路 の事故率 (%)	50.0	72.6	70.8	70.6	83.7	66.7	68.6	61.2
負 傷 者 数	幹線道路	18,125	10,955	10,685	10,394	10,103	9,640	9,221	8,791
	そ の 他	13,394	7,069	6,597	6,506	6,315	5,581	5,646	5,440
	計	31,519	18,024	17,282	16,900	16,418	15,221	14,867	14,231
	幹線道路 の事故率 (%)	57.5	60.8	61.8	61.5	61.5	63.3	62.0	61.8

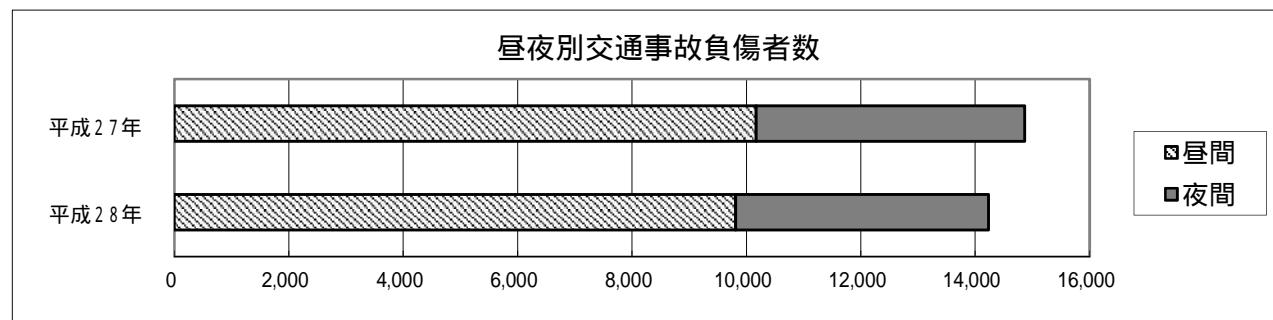
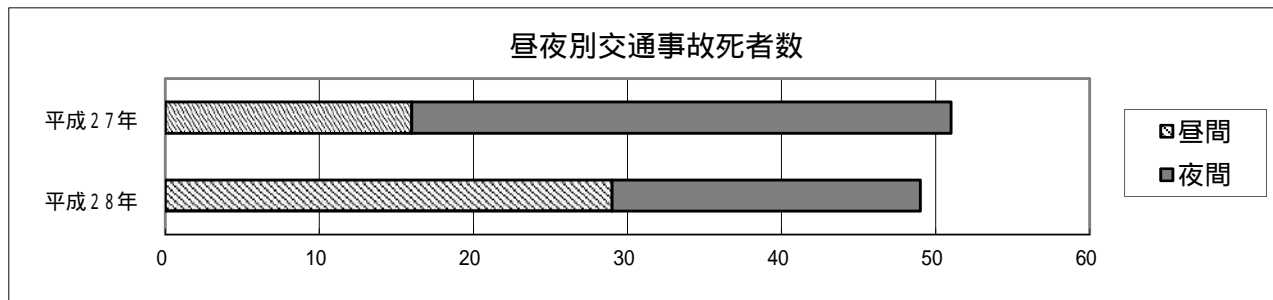
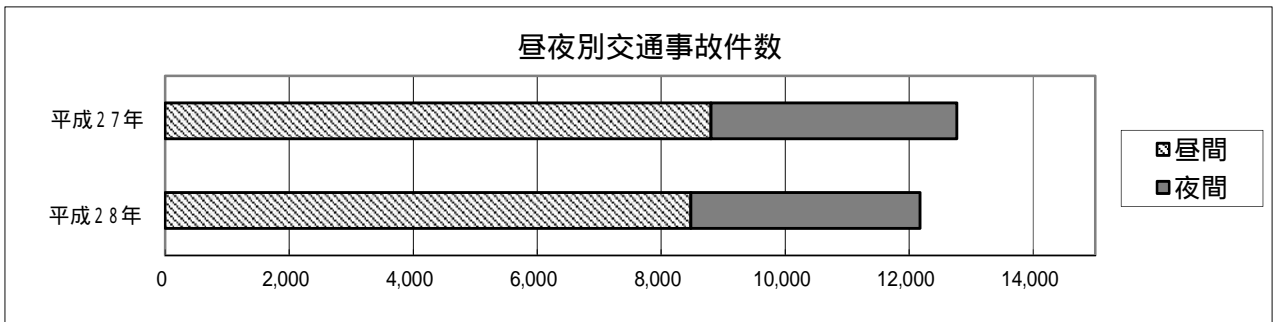
(注) 幹線道路とは、8ページ記載の国道、主要地方道、一般府道、大阪市道を指す。  
(以下のページについても同様である。)

(4) 時間別

昼・夜間別発生状況対前年比

(件数:件 / 死者数・負傷者数:人)

区分		昼間			夜間			昼間の事故の割合(%)		
		幹線道路	その他	計	幹線道路	その他	計	幹線道路	その他	計
件数	28	4,758	3,722	8,480	2,511	1,182	3,693	65.5	75.9	69.7
	27	4,963	3,840	8,803	2,672	1,294	3,966	65.0	74.8	68.9
死者数	28	16	13	29	14	6	20	53.3	68.4	59.2
	27	10	6	16	25	10	35	28.6	37.5	31.4
負傷者数	28	5,702	4,112	9,814	3,089	1,328	4,417	64.9	75.6	69.0
	27	5,964	4,205	10,169	3,257	1,441	4,698	64.7	74.5	68.4

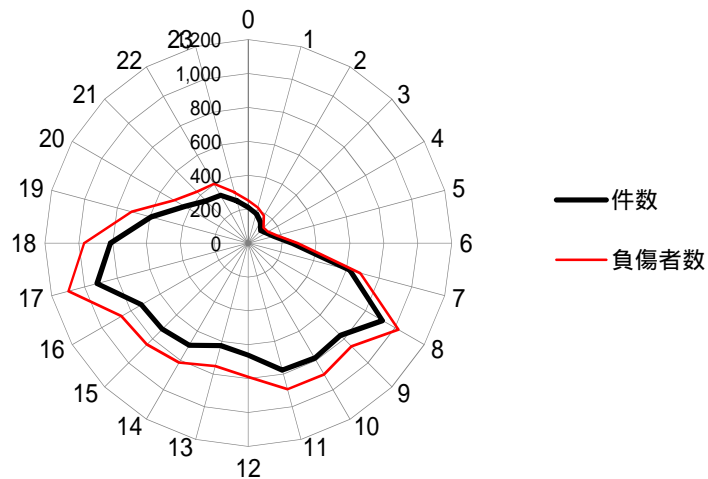


時間別(幹線道路・その他)発生状況

区分 時間	件数 (件)			死者数 (人)			負傷者数 (人)			
	総数	幹線道路	その他	総数	幹線道路	その他	総数	幹線道路	その他	
夜間	0	211	145	66	2	1	1	252	176	76
	1	179	140	39	1	0	1	216	171	45
	2	144	103	41	2	1	1	185	139	46
	3	104	72	32	1	1	0	127	82	45
	4	119	81	38	5	4	1	133	91	42
	5	157	110	47	2	2	0	173	121	52
6	261	173	88	5	3	2	291	197	94	
7	622	356	266	3	2	1	685	391	294	
8	914	488	426	2	2	0	1,023	560	463	
9	769	433	336	5	3	2	862	493	369	
10	784	420	364	2	1	1	895	495	400	
11	776	424	352	0	0	0	893	505	388	
12	662	377	285	3	0	3	790	472	318	
13	626	346	280	1	0	1	751	433	318	
14	696	395	301	2	1	1	815	480	335	
15	718	400	318	1	1	0	846	490	356	
16	728	393	335	2	0	2	864	493	371	
17	924	553	371	3	3	0	1,099	693	406	
夜間	18	815	520	295	2	1	1	970	651	319
	19	595	390	205	2	2	0	714	486	228
	20	433	291	142	2	2	0	504	336	168
	21	352	240	112	0	0	0	428	305	123
	22	326	225	101	1	0	1	404	292	112
	23	258	194	64	0	0	0	311	239	72
昼間計	8,480	4,758	3,722	29	16	13	9,814	5,702	4,112	
夜間計	3,693	2,511	1,182	20	14	6	4,417	3,089	1,328	
総数	12,173	7,269	4,904	49	30	19	14,231	8,791	5,440	

(注) 0時とは0時から午前1時までの間をいう。以下同じ。

時間帯別発生件数と負傷者数





## (5) 類型別

## 類型別発生状況対前年比

区分	年別	類型				計
		人対車両	車両相互	車両単独	列車	
件数 (件)	28	1,216	10,715	240	2	12,173
	27	1,308	11,180	280	1	12,769
	増減	92	465	40	1	596
死者数 (人)	28	17	19	12	1	49
	27	16	31	4	0	51
	増減	1	12	8	1	2
負傷者数 (人)	28	1,239	12,730	261	1	14,231
	27	1,319	13,249	298	1	14,867
	増減	80	519	37	0	636

## 類型別・状態別発生状況

類型別		区分	件数 (件)	死者数 (人)	負傷者数 (人)
総数			12,173	49	14,231
人 対 車 両	対面通行中		81	0	82
	背面通行中		168	2	171
	横 断 中	横断歩道	339	7	348
		横断歩道付近	47	2	47
		横断歩道橋付近	3	1	2
		その他	232	2	234
	路上遊戯中		12	0	12
	路上作業中		23	0	25
	路上停止中		41	0	42
	その他		270	3	276
車 両 相 互	正面衝突		114	1	138
	追 突	進行中	216	0	293
		その他	3,255	2	4,463
	出会頭		3,174	8	3,442
	追越追抜時		410	1	478
	すれ違い時		140	0	148
	左折時		944	2	991
	右折時		1,038	5	1,184
	その他		1,424	0	1,593
	車 両 単 独	工 作 物 衝 突	電柱	10	1
標識			1	0	1
分離帯・安全島			14	2	15
防護柵等			17	3	19
その他			14	3	27
路外逸脱		1	0	1	
駐車車両衝突(運転者不在)		9	0	9	
転倒		94	3	91	
その他		80	0	87	
列	車		2	1	1

信号有無別事故類型

信号の有無 類型	信号有			信号無			事故計		
	件数 (件)	死者数 (人)	負傷者数 (人)	件数 (件)	死者数 (人)	負傷者数 (人)	件数 (件)	死者数 (人)	負傷者数 (人)
総 数	4,449	28	5,235	7,724	21	8,996	12,173	49	14,231
人 対 車 両	444	11	452	772	6	787	1,216	17	1,239
横断歩道横断中	313	7	322	26	0	26	339	7	348
その他横断中	64	3	62	218	2	221	282	5	283
その他	67	1	68	528	4	540	595	5	608
車 両 相 互	3,919	13	4,692	6,796	6	8,038	10,715	19	12,730
出合頭	666	5	744	2,508	3	2,698	3,174	8	3,442
右折	793	5	923	245	0	261	1,038	5	1,184
左折	624	2	651	320	0	340	944	2	991
追突	1,328	1	1,796	2,143	1	2,960	3,471	2	4,756
正面衝突	19	0	21	95	1	117	114	1	138
追い越し	101	0	123	309	1	355	410	1	478
その他	388	0	434	1,176	0	1,307	1,564	0	1,741
車 両 単 独	86	4	91	154	8	170	240	12	261
工作物衝突	20	2	23	36	7	50	56	9	73
転倒	34	2	32	60	1	59	94	3	91
その他	32	0	36	58	0	61	90	0	97
列 車	0	0	0	2	1	1	2	1	1

## (6)法令違反別

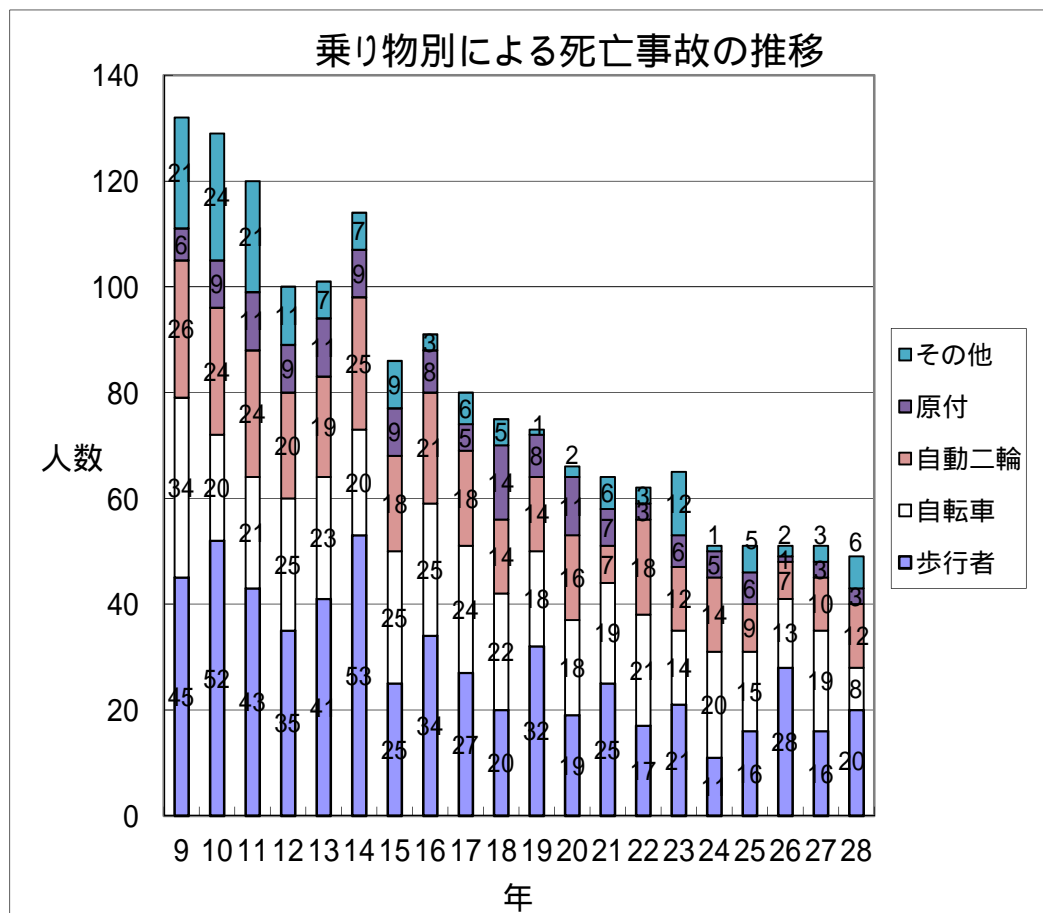
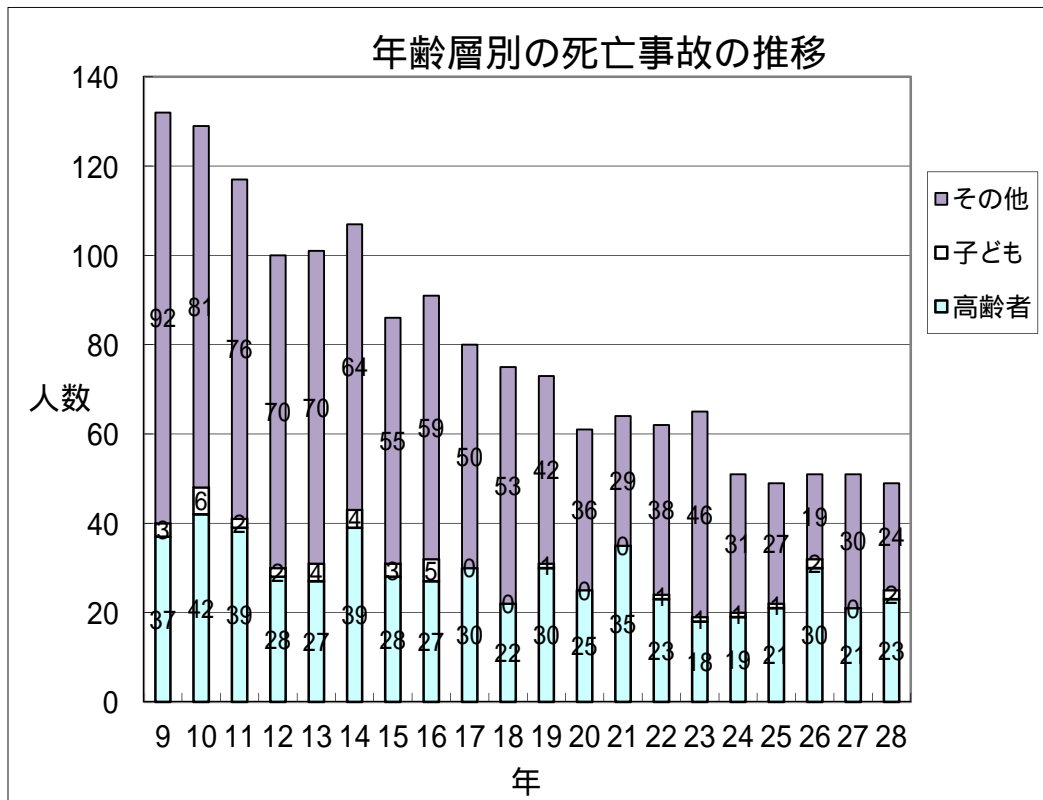
法令違反別発生状況(第1当事者の法令違反)

法令違反別		区分	件数 (件)	死者数 (人)	負傷者数 (人)	
車		信号無視	276	5	319	
		通行禁止	15	0	16	
		通行区分	20	1	22	
		最高速度	3	3	0	
		横断等禁止	18	0	28	
		進路変更禁止	17	0	28	
		追い越し	11	2	10	
		踏切不停止	2	0	2	
	両		右折	16	0	18
			左折	12	0	12
			優先通行妨害	21	0	27
	等		交差点安全進行義務	387	1	422
			歩行者妨害	147	2	147
			徐行場所	165	0	185
			指定場所一時不停止	212	2	246
			積載不適當	4	0	6
			整備不良車両運転	1	1	0
			酒酔い運転	1	0	3
			過労運転	3	0	3
安全 運 転 義 務			ハンドル等操作不適	610	3	777
			前方不注意	1,826	9	2,490
		動静不注意	1,495	1	1,792	
		安全不確認	6,199	8	6,888	
		その他	75	0	86	
	その他の違反	328	2	365		
	計	11,864	40	13,892		
歩 行 者		信号無視	11	8	5	
		通行区分	0	0	0	
	横 断		直前直後横断	0	0	0
			禁止場所横断	1	0	1
			斜め横断等	0	0	0
		寝そべり等	0	0	0	
		路上遊戯	0	0	0	
		飛び出し	0	0	0	
	その他の違反	1	1	0		
	計	13	9	6		
その他		296	0	333		
計		12,173	49	14,231		

(注) 第1当事者の違反によって起きた事故の件数及びその事故により生じた全死傷者数を計上。

## 4. 各種交通事故の実態

### (1) 各種死亡事故の推移



(2)高齢者の事故

高齢者の交通事故の推移

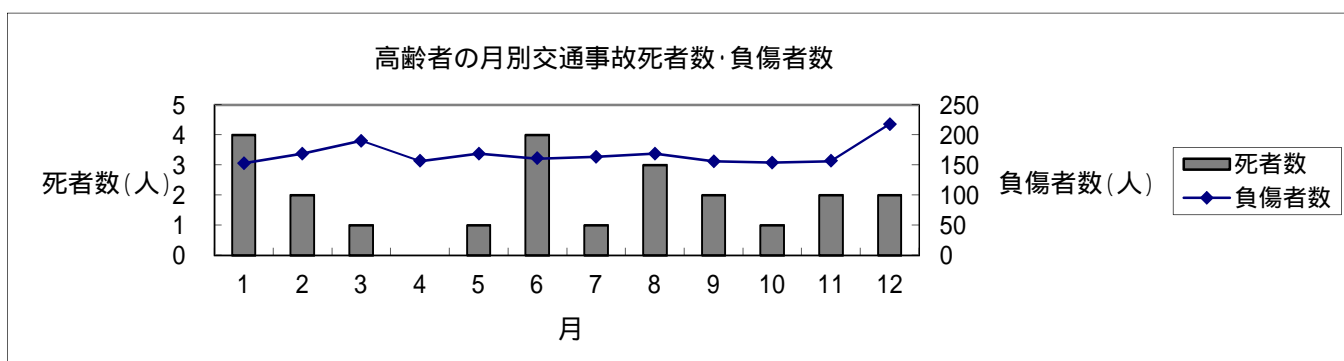
区分	年別												
	昭和45	平成17	18	19	20	21	22	23	24	25	26	27	28
死者数 (人)	78	30	22	30	25	35	23	18	19	21	30	21	23
負傷者数(人)	-	2,186	2,195	2,222	2,140	2,102	2,104	1,922	2,004	1,987	1,993	2,066	2,017
全死者数 (人)	280	80	75	73	61	64	62	65	51	49	51	51	49
/ ×100(%)	27.9	37.5	29.3	41.1	41.0	54.7	37.1	27.7	37.3	42.9	58.8	41.2	46.9

(注)高齢者自身の死傷者数を計上。負傷者数の統計は昭和61年から開始したため、昭和45年についてはデータが存在しない。高齢者の定義については、昭和63年以降は「65歳以上」、それ以前は「60歳以上」となっている。

年齢別・月別 (65歳以上)

年齢別	月別												計	
	1	2	3	4	5	6	7	8	9	10	11	12		
65～69歳	死者数	0	1	0	0	1	2	0	0	1	0	0	1	6
	負傷者数	55	81	83	63	60	60	66	70	67	55	73	85	818
70～74歳	死者数	1	0	0	0	0	1	0	1	0	0	0	0	3
	負傷者数	37	38	53	46	48	38	47	47	41	43	38	60	536
75～79歳	死者数	0	0	1	0	0	0	0	1	0	1	0	0	3
	負傷者数	30	30	31	24	23	35	21	35	26	33	27	42	357
80～84歳	死者数	2	0	0	0	0	0	0	1	1	0	1	1	6
	負傷者数	21	9	17	18	24	17	21	10	16	16	16	18	203
85歳以上	死者数	1	1	0	0	0	1	1	0	0	0	1	0	5
	負傷者数	10	11	6	6	14	11	9	7	6	7	3	13	103
計	死者数	4	2	1	0	1	4	1	3	2	1	2	2	23
	負傷者数	153	169	190	157	169	161	164	169	156	154	157	218	2,017
府内	死者数	8	3	5	3	4	6	4	9	3	8	10	11	74
全域	負傷者数	463	554	628	512	543	488	512	558	519	548	574	711	6,610

(注)高齢者自身の死傷者数を計上。



行政区別・状態別(高齢者)

(人)

区分 行政区別	死 傷 者 数		内 訳									
			歩 行 中		自 転 車 乗 用 中		二 輪 車 乗 車 中		自 動 車 等 乗 車 中		そ の 他	
	死者数	負傷者数	死者数	負傷者数	死者数	負傷者数	死者数	負傷者数	死者数	負傷者数	死者数	負傷者数
北	1	154	1	23	0	37	0	8	0	86	0	0
都 島	1	65	1	14	0	24	0	5	0	22	0	0
福 島	0	50	0	2	0	21	0	2	0	25	0	0
此 花	0	37	0	7	0	12	0	1	0	17	0	0
中 央	1	95	1	14	0	16	0	7	0	58	0	0
西	1	76	0	12	1	25	0	4	0	35	0	0
港	0	58	0	6	0	33	0	4	0	15	0	0
大 正	1	47	0	9	0	19	0	3	1	16	0	0
天王寺	2	71	2	12	0	15	0	4	0	40	0	0
浪 速	0	71	0	12	0	19	0	5	0	35	0	0
西淀川	0	53	0	11	0	23	0	3	0	16	0	0
淀 川	3	125	1	19	1	62	0	8	1	36	0	0
東淀川	1	104	1	20	0	51	0	5	0	28	0	0
東 成	1	84	1	10	0	46	0	5	0	23	0	0
生 野	1	95	0	19	1	52	0	6	0	18	0	0
旭	2	60	2	18	0	29	0	2	0	11	0	0
城 東	0	104	0	20	0	48	0	7	0	29	0	0
鶴 見	0	80	0	11	0	37	0	9	0	23	0	0
阿倍野	1	55	1	4	0	24	0	0	0	26	0	1
住之江	3	97	2	17	1	42	0	4	0	34	0	0
住 吉	1	64	1	10	0	28	0	3	0	23	0	0
東住吉	0	101	0	12	0	52	0	7	0	30	0	0
平 野	2	198	0	26	1	105	0	8	1	59	0	0
西 成	1	73	1	14	0	29	0	3	0	27	0	0
総 数	23	2,017	15	322	5	849	0	113	3	732	0	1

(注) 高齢者自身の死傷者数を計上。

法令違反別発生状況(高齢者)

違反		区分	件数(件)	死者数(人)	負傷者数(人)
歩 行	横 断	信号無視	7	7	1
		通行区分	0	0	0
		横断歩道外横断	0	0	0
		斜め横断	0	0	0
		駐停車車両の直前直後横断	0	0	0
		走行車両の直前直後横断	0	0	0
		横断禁止場所横断	1	0	1
中	踏切不注意	1	1	0	
	路上遊戯	0	0	0	
	飛び出し	0	0	0	
	その他	0	0	0	
自 転 車 乗 用 中	信号無視	5	1	4	
	通行区分	0	0	0	
	横断・転回禁止違反	0	0	0	
	踏切不停止等	0	0	0	
	右折違反	0	0	0	
	左折違反	1	0	1	
	指定場所一時不停止	5	0	5	
	ハンドル・ブレーキ等操作不適	11	1	10	
	安全不確認	29	0	33	
その他	23	1	23		
自動車・二輪乗車中等			2,038	8	2,313
合 計			2,121	19	2,391

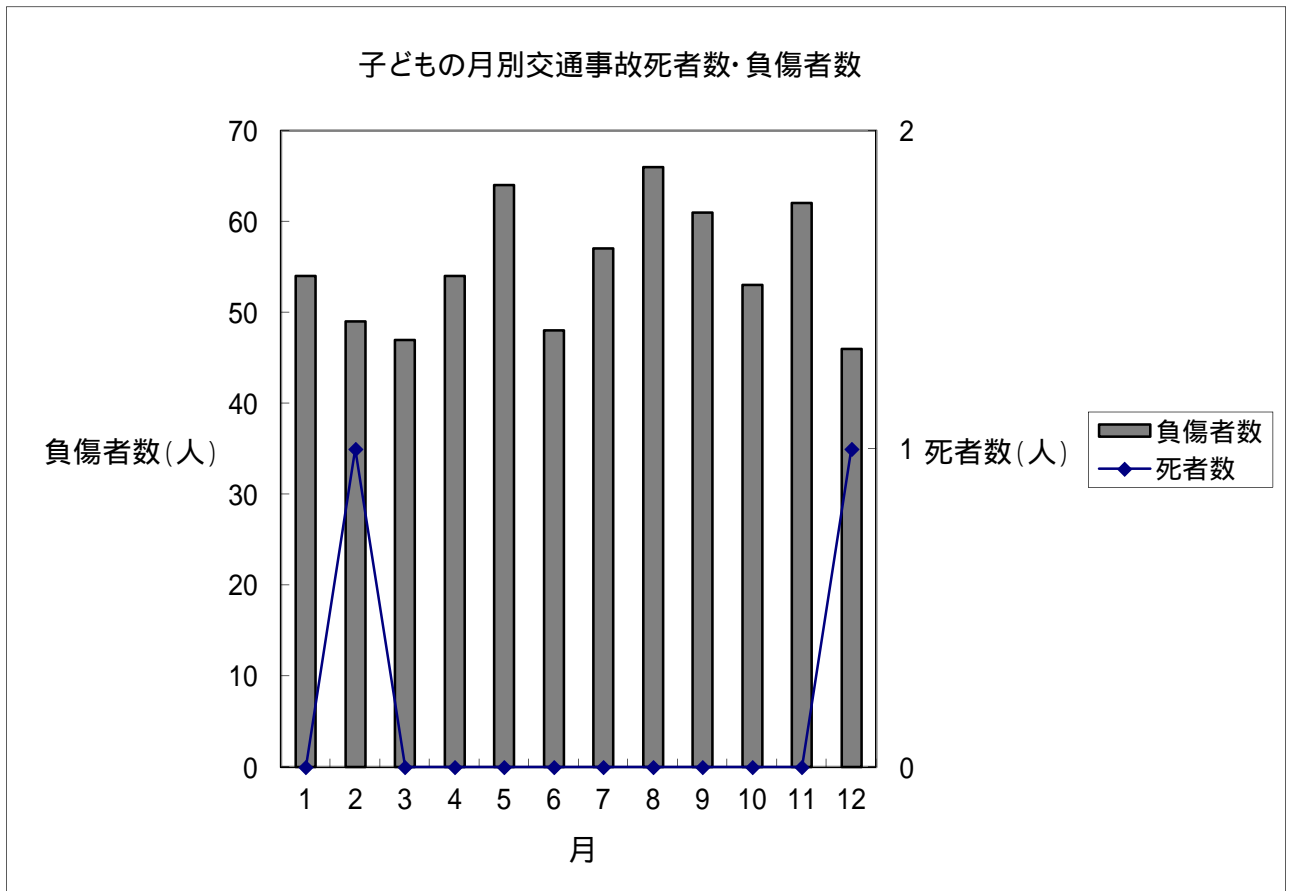
(注) 高齢者が1当になったときの違反と、その事故により生じた全死傷者数を計上。

(3) 子どもの事故

子どもの交通事故の推移

年別 区分	昭和45	平成18	19	20	21	22	23	24	25	26	27	28
死者数 (人)	42	0	1	0	0	1	1	1	1	2	0	2
負傷者数(人)	3,913	1,278	1,145	1,152	1,068	952	987	872	818	705	634	661
全死者数 (人)	280	75	73	61	64	62	65	51	49	51	51	49
/ × 100 (%)	15.0	0.0	1.4	0.0	0.0	1.6	1.5	2.0	2.0	3.9	0.0	4.1

(注)子ども自身の死傷者数を計上。





年齢別・月別（15歳以下）

(人)

年齢別 \ 月別		1	2	3	4	5	6	7	8	9	10	11	12	計
1歳以下	死者数	0	0	0	0	0	0	0	0	0	0	0	0	0
	負傷者数	6	3	7	1	3	7	3	5	3	2	4	3	47
2歳	死者数	0	0	0	0	0	0	0	0	0	0	0	0	0
	負傷者数	3	3	1	2	2	3	2	4	3	3	5	1	32
3歳	死者数	0	1	0	0	0	0	0	0	0	0	0	0	1
	負傷者数	3	2	3	3	3	4	5	5	2	0	3	2	35
4歳	死者数	0	0	0	0	0	0	0	0	0	0	0	0	0
	負傷者数	4	1	2	1	4	5	4	2	4	2	7	1	37
5歳	死者数	0	0	0	0	0	0	0	0	0	0	0	0	0
	負傷者数	2	4	3	1	2	3	6	6	3	2	4	4	40
6歳	死者数	0	0	0	0	0	0	0	0	0	0	0	1	1
	負傷者数	1	1	4	6	3	5	4	3	7	3	7	1	45
7歳	死者数	0	0	0	0	0	0	0	0	0	0	0	0	0
	負傷者数	4	5	3	3	12	3	4	5	4	9	6	6	64
8歳	死者数	0	0	0	0	0	0	0	0	0	0	0	0	0
	負傷者数	9	2	6	10	7	3	4	8	6	5	4	5	69
9歳	死者数	0	0	0	0	0	0	0	0	0	0	0	0	0
	負傷者数	6	9	3	4	3	4	5	4	7	5	6	5	61
10歳	死者数	0	0	0	0	0	0	0	0	0	0	0	0	0
	負傷者数	2	3	2	5	3	3	2	5	4	5	5	3	42
11歳	死者数	0	0	0	0	0	0	0	0	0	0	0	0	0
	負傷者数	1	1	0	4	6	2	2	5	3	5	1	2	32
12歳	死者数	0	0	0	0	0	0	0	0	0	0	0	0	0
	負傷者数	3	4	6	3	3	1	6	3	6	4	5	5	49
13歳	死者数	0	0	0	0	0	0	0	0	0	0	0	0	0
	負傷者数	2	3	4	4	5	2	8	5	2	5	0	2	42
14歳	死者数	0	0	0	0	0	0	0	0	0	0	0	0	0
	負傷者数	5	3	1	5	7	1	2	4	6	2	2	3	41
15歳	死者数	0	0	0	0	0	0	0	0	0	0	0	0	0
	負傷者数	3	5	2	2	1	2	0	2	1	1	3	3	25
計	死者数	0	1	0	0	0	0	0	0	0	0	0	1	2
	負傷者数	54	49	47	54	64	48	57	66	61	53	62	46	661
府内 全域	死者数	0	1	0	0	0	0	0	0	0	0	0	1	2
	負傷者数	178	184	218	204	204	195	237	287	192	224	206	244	2,573

(注)子ども自身の死傷者数を計上。

行政区別・状態別(子ども)

(人)

区分 行政区別	死 傷 者 数		内 訳									
			歩 行 中		自 転 車 乗 用 中		二 輪 車 乗 車 中		自 動 車 等 乗 車 中		そ の 他	
	死者数	負傷者数	死者数	負傷者数	死者数	負傷者数	死者数	負傷者数	死者数	負傷者数	死者数	負傷者数
北	0	30	0	6	0	12	0	0	0	12	0	0
都 島	0	14	0	4	0	7	0	0	0	3	0	0
福 島	0	6	0	1	0	4	0	0	0	1	0	0
此 花	0	10	0	2	0	5	0	0	0	3	0	0
中 央	0	31	0	8	0	11	0	1	0	11	0	0
西	0	26	0	6	0	16	0	0	0	4	0	0
港	0	25	0	3	0	15	0	0	0	7	0	0
大 正	0	17	0	7	0	8	0	0	0	2	0	0
天 王 寺	0	15	0	4	0	6	0	0	0	5	0	0
浪 速	0	23	0	9	0	6	0	0	0	8	0	0
西 淀 川	1	17	1	4	0	8	0	0	0	5	0	0
淀 川	0	43	0	6	0	29	0	0	0	8	0	0
東 淀 川	0	31	0	9	0	18	0	0	0	4	0	0
東 成	0	21	0	6	0	13	0	0	0	2	0	0
生 野	0	29	0	4	0	16	0	1	0	7	0	1
旭	0	14	0	6	0	4	0	0	0	4	0	0
城 東	0	33	0	5	0	18	0	0	0	10	0	0
鶴 見	0	46	0	7	0	31	0	0	0	8	0	0
阿 倍 野	0	28	0	6	0	15	0	0	0	7	0	0
住 之 江	0	33	0	3	0	16	0	0	0	13	0	1
住 吉	0	31	0	2	0	24	0	0	0	5	0	0
東 住 吉	1	37	0	7	0	18	0	1	1	11	0	0
平 野	0	80	0	13	0	50	0	0	0	17	0	0
西 成	0	21	0	3	0	10	0	0	0	8	0	0
総 数	2	661	1	131	0	360	0	3	1	165	0	2

(注)子ども自身の死傷者数を計上。

法令違反別発生状況 (子ども)

違反		区分	件数(件)	死者数(人)	負傷者数(人)	
歩 行 中	信号無視		0	0	0	
	通行区分		0	0	0	
	横 断	横断歩道外横断		0	0	0
		斜め横断		0	0	0
		駐停車車両の直前直後横断		0	0	0
		走行車両の直前直後横断		0	0	0
	横断禁止場所横断		0	0	0	
	幼児のひとり歩き		0	0	0	
	踏切不注意		0	0	0	
	路上遊戯		0	0	0	
	飛び出し		0	0	0	
	その他		0	0	0	
	自 転 車 乗 用 中	信号無視		2	0	2
		通行区分		0	0	0
横断・転回禁止違反		0	0	0		
踏切不停止等		0	0	0		
右折違反		0	0	0		
左折違反		0	0	0		
指定場所一時不停止		2	0	3		
ハンドル・ブレーキ等操作不適		0	0	0		
安全不確認		9	0	12		
その他		6	0	6		
自動車・二輪車乗用中等			0	0	0	
総 計			19	0	23	

(注) 子どもが1当になったときの違反と、その事故により生じた全死傷者数を計上。

(4)若年者の事故(16歳以上24歳以下の者の事故)

若年者の交通事故の推移

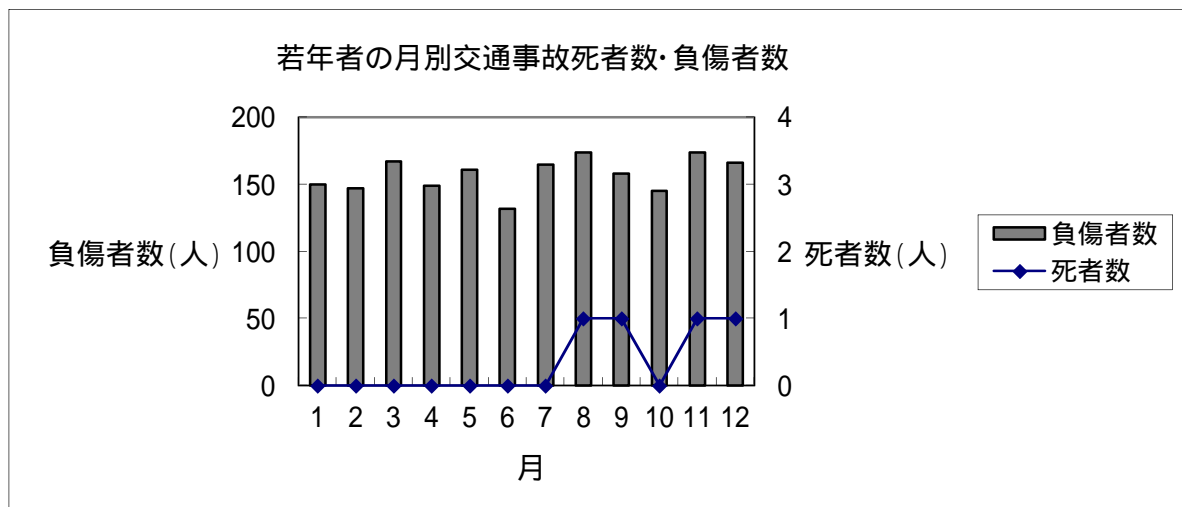
年別 区分	20	21	22	23	24	25	26	27	28
件数(件)	4,282	3,977	3,747	3,593	3,431	3,242	2,901	2,874	2,694
死者数(人)	8	6	3	7	2	3	1	8	4
負傷者数(人)	3,303	3,055	2,891	2,666	2,568	2,459	2,154	2,108	1,888
全死者数(人)	61	64	62	65	51	49	51	51	49
/ × 100 (%)	13.1	9.4	4.8	10.8	3.9	6.1	2.0	15.7	8.2

(注)若年者が関連した(1当又は2当になった)件数と若年者自身の死傷者数を計上。

高校生の交通事故の推移

年別 区分	20	21	22	23	24	25	26	27	28
件数(件)	554	503	512	451	469	404	394	388	386
死者数(人)	1	2	0	2	0	0	0	3	0
負傷者数(人)	496	465	469	415	403	379	370	362	344
全死者数(人)	61	64	62	65	51	49	51	51	49
/ × 100 (%)	1.6	3.1	0.0	3.1	0.0	0.0	0.0	5.9	0.0

(注)高校生が関連した(1当又は2当になった)件数と高校生自身の死傷者数を計上。



(注)若年者自身の死傷者数を計上。

年齢別・月別（若年者）

(人)

年齢別 \ 月別		1	2	3	4	5	6	7	8	9	10	11	12	計
16歳	死者数	0	0	0	0	0	0	0	0	0	0	1	0	1
	負傷者数	7	9	10	13	11	7	12	12	13	7	12	14	127
17歳	死者数	0	0	0	0	0	0	0	0	0	0	0	0	0
	負傷者数	12	12	15	5	10	19	10	14	12	12	10	9	140
18歳	死者数	0	0	0	0	0	0	0	0	1	0	0	0	1
	負傷者数	10	16	17	7	14	18	14	17	16	22	9	14	174
19歳	死者数	0	0	0	0	0	0	0	1	0	0	0	0	1
	負傷者数	13	21	20	15	17	10	20	17	12	15	15	15	190
20歳	死者数	0	0	0	0	0	0	0	0	0	0	0	0	0
	負傷者数	21	7	15	10	16	16	22	30	20	15	22	15	209
21歳	死者数	0	0	0	0	0	0	0	0	0	0	0	1	1
	負傷者数	27	20	18	18	22	12	18	19	19	10	23	21	227
22歳	死者数	0	0	0	0	0	0	0	0	0	0	0	0	0
	負傷者数	17	20	14	24	21	18	17	19	17	25	30	23	245
23歳	死者数	0	0	0	0	0	0	0	0	0	0	0	0	0
	負傷者数	22	17	27	29	26	14	23	26	26	21	21	24	276
24歳	死者数	0	0	0	0	0	0	0	0	0	0	0	0	0
	負傷者数	21	25	31	28	24	18	29	20	23	18	32	31	300
計	死者数	0	0	0	0	0	0	0	1	1	0	1	1	4
	負傷者数	150	147	167	149	161	132	165	174	158	145	174	166	1,888
府内 全域	死者数	2	0	1	3	0	0	0	3	1	3	1	2	16
	負傷者数	512	540	578	529	551	538	575	610	540	550	630	736	6,889

(注)若年者自身の死傷者数を計上。

行政区別・状態別(若年者)

(人)

区分 行政区別	死 傷 者 数		内 訳									
	死者数	負傷者数	歩 行 中		自 転 車 乗 用 中		二 輪 車 乗 車 中		自 動 車 等 乗 車 中		そ の 他	
			死者数	負傷者数	死者数	負傷者数	死者数	負傷者数	死者数	負傷者数	死者数	負傷者数
北	0	168	0	27	0	53	0	27	0	61	0	0
都 島	0	44	0	3	0	16	0	15	0	10	0	0
福 島	0	36	0	1	0	14	0	8	0	13	0	0
此 花	0	43	0	1	0	12	0	12	0	18	0	0
中 央	0	185	0	22	0	84	0	21	0	58	0	0
西	1	74	0	4	1	32	0	18	0	20	0	0
港	0	31	0	3	0	11	0	7	0	10	0	0
大 正	0	23	0	1	0	9	0	6	0	7	0	0
天 王 寺	0	63	0	3	0	25	0	16	0	19	0	0
浪 速	0	64	0	6	0	29	0	8	0	21	0	0
西 淀 川	1	51	0	1	0	16	1	12	0	22	0	0
淀 川	0	125	0	9	0	52	0	37	0	27	0	0
東 淀 川	0	88	0	3	0	36	0	33	0	16	0	0
東 成	0	61	0	2	0	19	0	13	0	26	0	1
生 野	0	70	0	1	0	31	0	24	0	14	0	0
旭	0	31	0	3	0	16	0	6	0	6	0	0
城 東	0	90	0	3	0	37	0	15	0	35	0	0
鶴 見	1	85	0	4	0	29	1	30	0	22	0	0
阿 倍 野	1	76	0	4	0	31	1	11	0	30	0	0
住 之 江	0	82	0	4	0	32	0	12	0	34	0	0
住 吉	0	69	0	3	0	32	0	11	0	22	0	1
東 住 吉	0	81	0	3	0	39	0	21	0	18	0	0
平 野	0	176	0	2	0	67	0	52	0	55	0	0
西 成	0	72	0	2	0	14	0	14	0	42	0	0
総 数	4	1,888	0	115	1	736	3	429	0	606	0	2

(注)若年者自身の死傷者数を計上。

法令違反別発生状況（若年者）

違反		区分	件数(件)	死者数(人)	負傷者数(人)	
歩 行 中	信号無視		0	0	0	
	通行区分		0	0	0	
	横 断	横断歩道外横断		0	0	0
		斜め横断		0	0	0
		駐停車車両の直前直後横断		0	0	0
		走行車両の直前直後横断		0	0	0
		横断禁止場所横断		0	0	0
	踏切不注意		0	0	0	
	路上遊戯		0	0	0	
	飛び出し		0	0	0	
	その他		0	0	0	
	自 転 車 乗 用 中	信号無視		12	1	12
		通行区分		0	0	0
横断・転回禁止違反		0	0	0		
踏切不停止等		0	0	0		
右折違反		0	0	0		
左折違反		0	0	0		
指定場所一時不停止		5	0	5		
ハンドル・ブレーキ等操作不適		1	0	1		
安全不確認		56	0	62		
その他		53	0	58		
自動車・二輪車乗用中等			1,214	3	1,503	
総 計			1,341	4	1,641	

(注) 若年者が1当になったときの違反と、その事故により生じた全死傷者数を計上。

(5) 歩行者の事故

歩行者の交通事故の推移

年別 区分	昭和45	平成18	19	20	21	22	23	24	25	26	27	28
件数	6,692	1,724	1,615	1,437	1,430	1,443	1,389	1,361	1,294	1,261	1,309	1,217
死者数 (人)	176	20	32	19	25	17	21	11	16	28	16	18
負傷者数(人)	27	1,758	1,624	1,471	1,448	1,463	1,405	1,392	1,306	1,253	1,320	1,239
全死者数 (人)	280	75	73	61	64	62	65	51	49	51	51	49
/ × 100 (%)	62.9	26.7	43.8	31.1	39.1	27.4	32.3	21.6	32.7	54.9	31.4	36.7

(注)歩行者が関連した(1当又は2当となった)件数とその事故により生じた全死傷者数を計上。

事故類型別(歩行者)

区分		件数(件)	死者数(人)	負傷者数(人)	
類型別					
総 数		1,217	18	1,239	
人 対 車 両	対面通行中	81	0	82	
	背面通行中	168	2	171	
	横 断 中	横断歩道	339	7	348
		横断歩道付近	47	2	47
		横断歩道橋付近	3	1	2
		その他	232	2	234
	路上遊戯中	12	0	12	
	路上作業中	23	0	25	
	路上停止中	41	0	42	
	その他	270	3	276	
列 車	1	1	0		

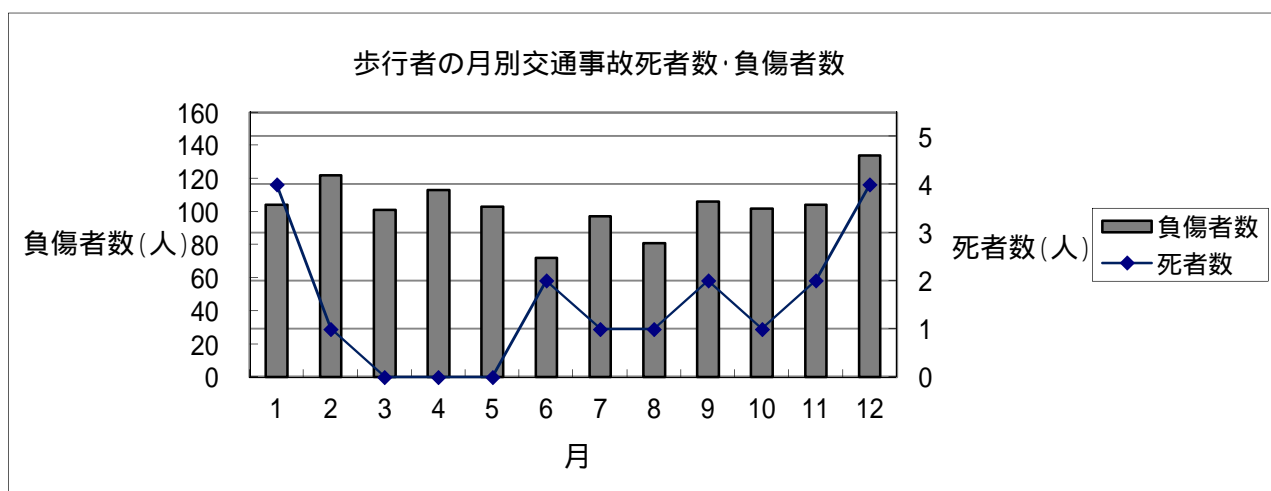
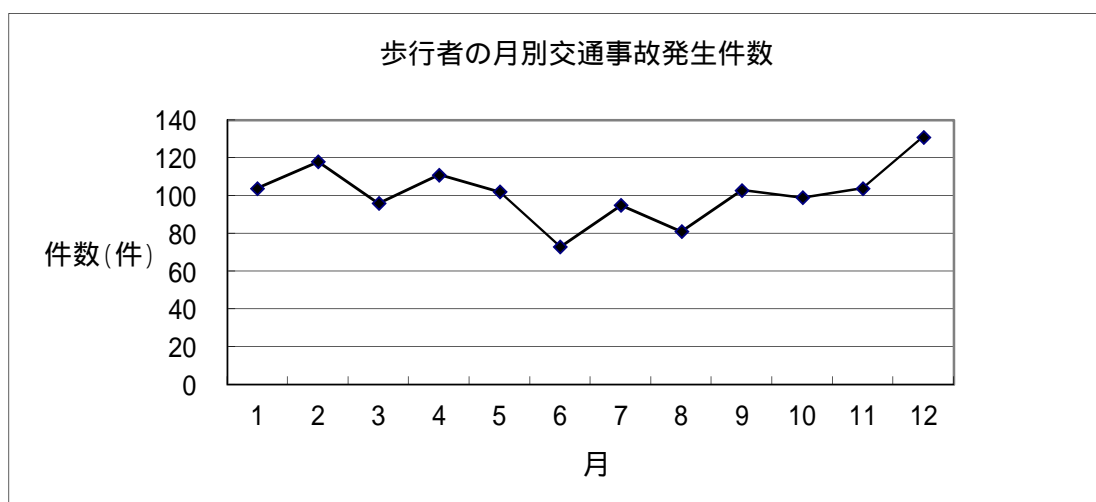
(注)歩行者が関連した(1当又は2当となった)件数とその事故により生じた全死傷者数を計上。



月別発生状況(歩行者)

区分 \ 月別	1	2	3	4	5	6	7	8	9	10	11	12	計
件数(件)	104	118	96	111	102	73	95	81	103	99	104	131	1,217
死者数(人)	4	1	0	0	0	2	1	1	2	1	2	4	18
負傷者数(人)	104	122	101	113	103	72	97	81	106	102	104	134	1,239

(注)歩行者が関連した(1当又は2当となった)件数とその事故により生じた全死傷者数を計上。



歩行者関連事故発生状況  
(行政区、状態別)

区分 行政区分	件数 (件)				死者数 (人)				負傷者数 (人)			
	総数	通行中	横断中	その他	総数	通行中	横断中	その他	総数	通行中	横断中	その他
北	165	38	83	44	0	0	0	0	172	38	89	45
都島	33	6	17	10	1	0	1	0	33	6	17	10
福島	23	4	8	11	0	0	0	0	23	4	8	11
此花	13	1	7	5	0	0	0	0	18	1	9	8
中央	185	58	70	57	1	0	1	0	187	60	69	58
西	55	15	28	12	1	0	0	1	54	15	28	11
港	19	5	10	4	0	0	0	0	20	5	11	4
大正	25	1	15	9	0	0	0	0	26	1	16	9
天王寺	42	9	23	10	2	0	2	0	40	9	21	10
浪速	51	4	32	15	0	0	0	0	53	5	33	15
西淀川	27	2	17	8	1	0	1	0	27	2	17	8
淀川	72	11	44	17	1	0	0	1	77	11	49	17
東淀川	51	11	32	8	1	0	1	0	51	11	31	9
東成	35	8	18	9	2	0	1	1	37	10	17	10
生野	43	11	19	13	0	0	0	0	43	11	19	13
旭	40	6	23	11	2	1	1	0	39	5	22	12
城東	51	9	27	15	0	0	0	0	53	9	28	16
鶴見	35	4	21	10	0	0	0	0	35	4	21	10
阿倍野	28	1	14	13	1	0	0	1	27	1	14	12
住之江	47	7	31	9	2	1	1	0	48	6	32	10
住吉	26	4	14	8	1	0	1	0	25	4	13	8
東住吉	40	12	14	14	0	0	0	0	40	12	14	14
平野	64	11	33	20	0	0	0	0	64	11	33	20
西成	47	11	21	15	2	0	2	0	47	12	20	15
計	1,217	249	621	347	18	2	12	4	1,239	253	631	355

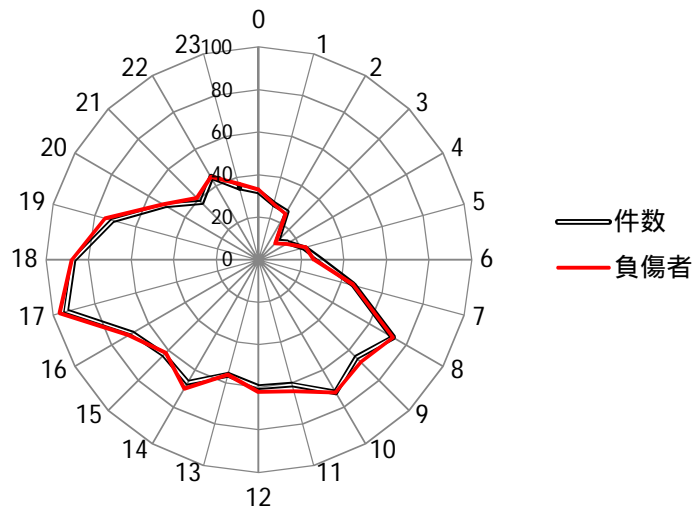
(注)歩行者が1当又は2当となった事故の件数及びその事故により生じた死傷者数を計上。

歩行者関連事故発生状況  
(時間別、状態別)

時間	区分	件数 (件)				死者数 (人)				負傷者数 (人)			
		総数				総数				総数			
		通行中	横断中	その他	通行中	横断中	その他	通行中	横断中	その他	通行中	横断中	その他
夜間	0	32	10	15	7	0	0	0	0	33	10	16	7
	1	27	5	17	5	0	0	0	0	27	5	17	5
	2	26	7	11	8	1	0	0	1	25	7	11	7
	3	12	2	4	6	1	0	1	0	11	2	3	6
	4	16	6	8	2	2	1	1	0	15	5	8	2
	5	22	1	16	5	1	0	1	0	23	1	17	5
6	29	3	17	9	3	0	2	1	26	3	15	8	
7	46	6	29	11	1	1	0	0	46	5	30	11	
8	73	19	28	26	0	0	0	0	73	19	28	26	
9	65	13	32	20	1	0	1	0	68	14	32	22	
10	72	16	33	23	2	0	1	1	72	16	33	23	
11	61	12	32	17	0	0	0	0	64	13	33	18	
12	60	14	29	17	1	0	0	1	62	14	30	18	
13	56	15	25	16	1	0	1	0	56	15	25	16	
14	67	19	28	20	0	0	0	0	70	19	30	21	
15	63	9	34	20	1	0	1	0	62	9	33	20	
16	69	14	35	20	0	0	0	0	71	15	36	20	
17	94	18	42	34	0	0	0	0	97	19	42	36	
夜間	18	87	15	53	19	1	0	1	0	88	15	54	19
	19	71	15	37	19	1	0	1	0	75	17	37	21
	20	51	10	29	12	1	0	1	0	52	10	29	13
	21	38	7	22	9	0	0	0	0	41	7	25	9
	22	45	10	24	11	0	0	0	0	45	10	24	11
	23	35	3	21	11	0	0	0	0	37	3	23	11
昼間計		755	158	364	233	10	1	6	3	767	161	367	239
夜間計		462	91	257	114	8	1	6	1	472	92	264	116
合計		1,217	249	621	347	18	2	12	4	1,239	253	631	355

(注)歩行者が1当又は2当となった事故の件数及びその事故により生じた死傷者数を計上。

時間帯別発生件数と負傷者数



(6) 自転車の事故

自転車の交通事故の推移

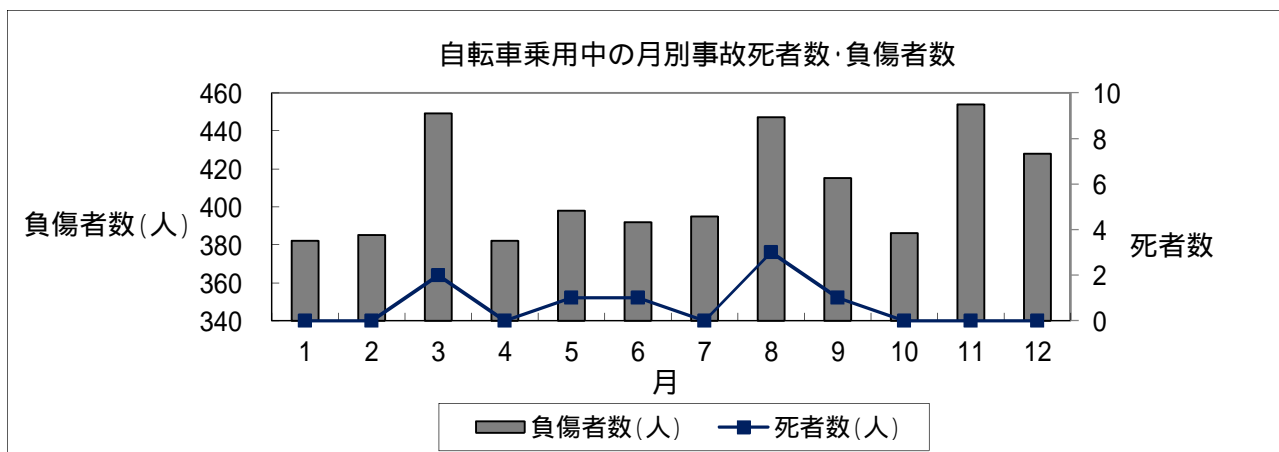
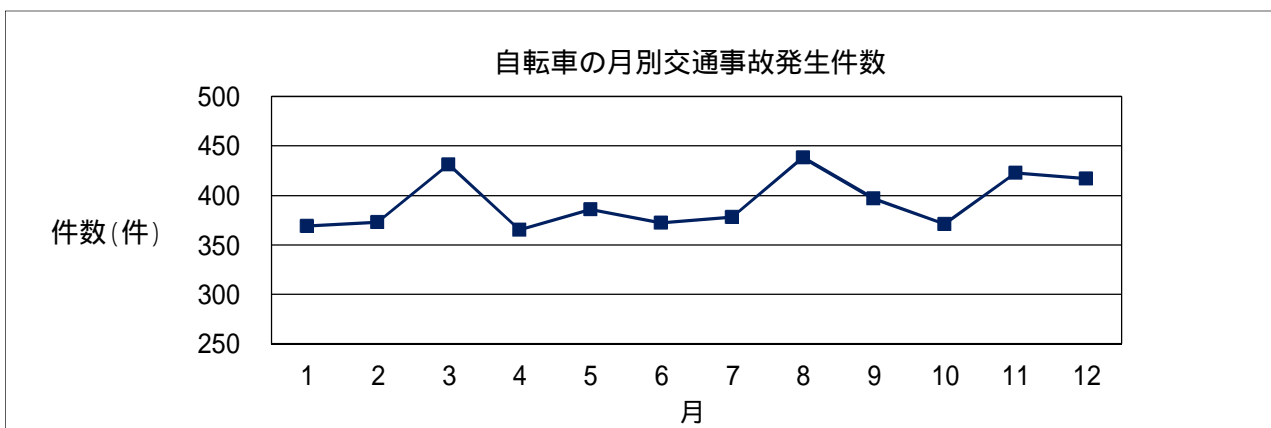
年別 区分	昭和45	平成18	19	20	21	22	23	24	25	26	27	28
件数(件)	3,067	6,990	6,761	6,643	6,559	6,505	6,110	5,992	5,587	5,172	4,916	4,720
死者数 (人)	33	22	18	18	19	21	14	20	15	13	19	8
負傷者数 (人)	3,182	7,263	7,009	6,917	6,831	6,735	6,331	6,185	5,789	5,335	5,060	4,913
全死者数 (人)	280	75	73	61	64	62	65	51	49	51	51	49
$\frac{\quad}{\quad} \times 100(\%)$	11.8	29.3	24.7	29.5	29.7	33.9	21.5	39.2	30.6	25.5	37.3	16.3

(注)自転車に関連した(1当又は2当)となった件数とその事故により生じた全死傷者数を計上。

月別発生状況(自転車)

月	1	2	3	4	5	6	7	8	9	10	11	12	計
件数(件)	369	373	431	365	386	372	378	438	397	371	423	417	4,720
死者数(人)	0	0	2	0	1	1	0	3	1	0	0	0	8
負傷者数(人)	382	385	449	382	398	392	395	447	415	386	454	428	4,913

(注)自転車に関連した(1当又は2当となった)件数とその事故により生じた全死傷者数を計上。



事故類型別(自転車)

類型別		区分	件数(件)	死者数(人)	負傷者数(人)
総 数			4,720	8	4,913
人	対面通行中		27	0	27
	背面通行中		32	0	35
対 車	横 断 中	横断歩道	10	0	10
		横断歩道付近	3	0	3
		横断歩道橋付近	1	0	1
		その他	27	0	27
両	路上遊戯中		2	0	2
	路上作業中		2	0	2
	路上停止中		7	0	7
	その他		40	0	40
車	正面衝突		88	0	105
	追 突	進行中	24	0	25
		その他	20	0	21
両	出合頭		2,464	4	2,573
	追越追抜時		133	0	136
相	すれ違い時		115	0	121
	左折時		651	2	671
互	右折時		457	0	471
	その他		578	0	599
車両単独			38	2	36
列車			1	0	1

(注)自転車に関連した(1当又は2当となった)件数とその事故により生じた全死傷者数を計上。

自転車関連事故発生状況  
(行政区、類型別)

行政区分	件数 (件)				死者数 (人)				負傷者数 (人)			
	総数	人対車両	車両相互	その他	総数	人対車両	車両相互	その他	総数	人対車両	車両相互	その他
北	356	22	334	0	0	0	0	0	366	22	344	0
都 島	120	3	116	1	0	0	0	0	125	3	121	1
福 島	109	2	106	1	0	0	0	0	112	2	109	1
此 花	66	0	65	1	0	0	0	0	69	0	68	1
中 央	447	18	428	1	0	0	0	0	459	18	440	1
西	241	14	226	1	2	0	2	0	247	14	232	1
港	133	1	129	3	1	0	1	0	140	1	136	3
大 正	87	4	82	1	0	0	0	0	88	4	83	1
天 王 寺	144	2	140	2	0	0	0	0	149	2	145	2
浪 速	175	6	167	2	0	0	0	0	177	7	168	2
西 淀 川	95	0	95	0	0	0	0	0	99	0	99	0
淀 川	312	6	296	10	1	0	0	1	326	6	311	9
東 淀 川	220	5	213	2	0	0	0	0	231	5	224	2
東 成	164	7	155	2	0	0	0	0	171	8	161	2
生 野	225	6	216	3	1	0	0	1	229	6	221	2
旭	107	5	101	1	0	0	0	0	108	5	102	1
城 東	238	10	225	3	0	0	0	0	253	10	240	3
鶴 見	189	0	188	1	0	0	0	0	205	0	204	1
阿 倍 野	151	2	149	0	0	0	0	0	167	2	165	0
住 之 江	183	4	179	0	2	0	2	0	192	4	188	0
住 吉	158	3	155	0	0	0	0	0	164	3	161	0
東 住 吉	241	12	229	0	0	0	0	0	246	12	234	0
平 野	425	13	409	3	1	0	1	0	451	13	435	3
西 成	134	6	127	1	0	0	0	0	139	7	131	1
計	4,720	151	4,530	39	8	0	6	2	4,913	154	4,722	37

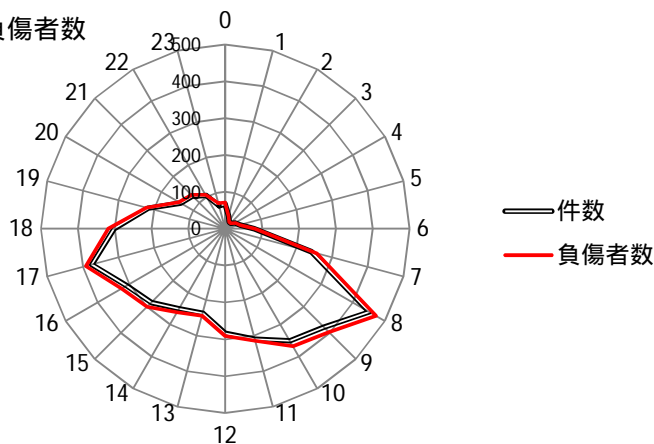
(注)自転車に関連した(1当又は2当となった)件数とその事故により生じた全死傷者数を計上。

自転車関連事故発生状況  
(時間別、類型別)

区分	時間	件数 (件)				死者数 (人)				負傷者数 (人)			
		総数	人対車両	車両相互	その他	総数	人対車両	車両相互	その他	総数	人対車両	車両相互	その他
夜間	0	67	2	65	0	0	0	0	0	71	2	69	0
	1	36	2	34	0	0	0	0	0	36	2	34	0
	2	21	0	20	1	0	0	0	0	21	0	20	1
	3	21	1	20	0	0	0	0	0	21	1	20	0
	4	32	2	30	0	1	0	1	0	32	2	30	0
	5	40	3	36	1	1	0	1	0	40	3	36	1
6	79	2	76	1	0	0	0	0	81	2	78	1	
7	242	6	232	4	0	0	0	0	257	6	247	4	
8	451	9	441	1	0	0	0	0	472	9	462	1	
9	378	10	366	2	2	0	1	1	397	11	385	1	
10	351	12	336	3	0	0	0	0	368	12	353	3	
11	310	10	296	4	0	0	0	0	315	11	300	4	
12	284	7	274	3	0	0	0	0	291	7	281	3	
13	237	6	231	0	0	0	0	0	244	6	238	0	
14	251	13	236	2	0	0	0	0	262	13	247	2	
15	283	10	269	4	0	0	0	0	299	10	285	4	
16	309	13	294	2	1	0	0	1	324	14	309	1	
17	375	13	359	3	1	0	1	0	391	13	375	3	
夜間	18	302	11	290	1	0	0	0	0	317	11	305	1
	19	216	7	207	2	1	0	1	0	221	7	212	2
	20	140	2	137	1	0	0	0	0	145	2	142	1
	21	126	4	119	3	0	0	0	0	130	4	123	3
	22	104	5	99	0	1	0	1	0	106	5	101	0
	23	65	1	63	1	0	0	0	0	72	1	70	1
昼間計		3,550	111	3,410	29	4	0	2	2	3,701	114	3,560	27
夜間計		1,170	40	1,120	10	4	0	4	0	1,212	40	1,162	10
総数		4,720	151	4,530	39	8	0	6	2	4,913	154	4,722	37

(注)自転車に関連した(1当又は2当となった)件数とその事故により生じた全死傷者数を計上。

時間帯別発生件数と負傷者数



(7) 二輪車の事故  
自動二輪車の交通事故発生状況

自動二輪車の交通事故の推移

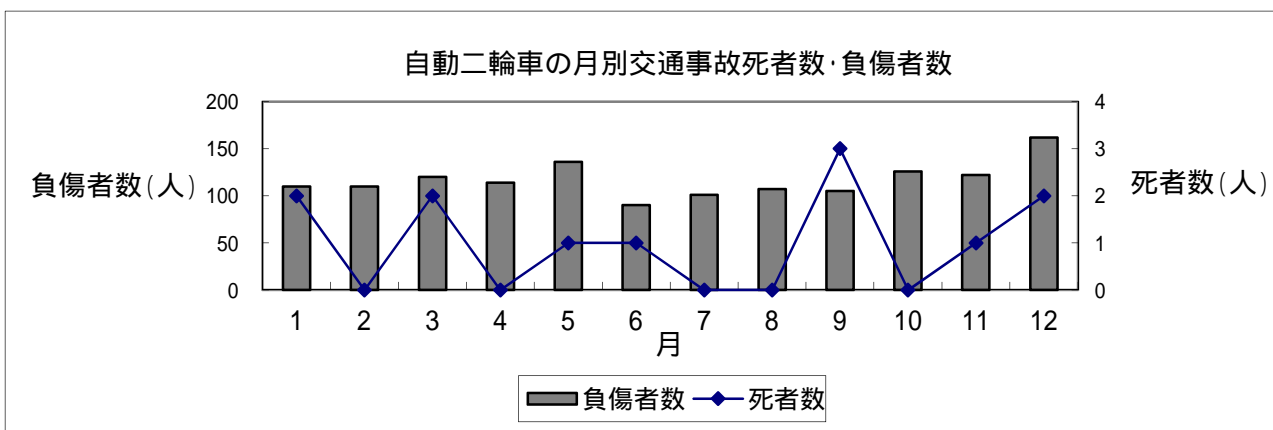
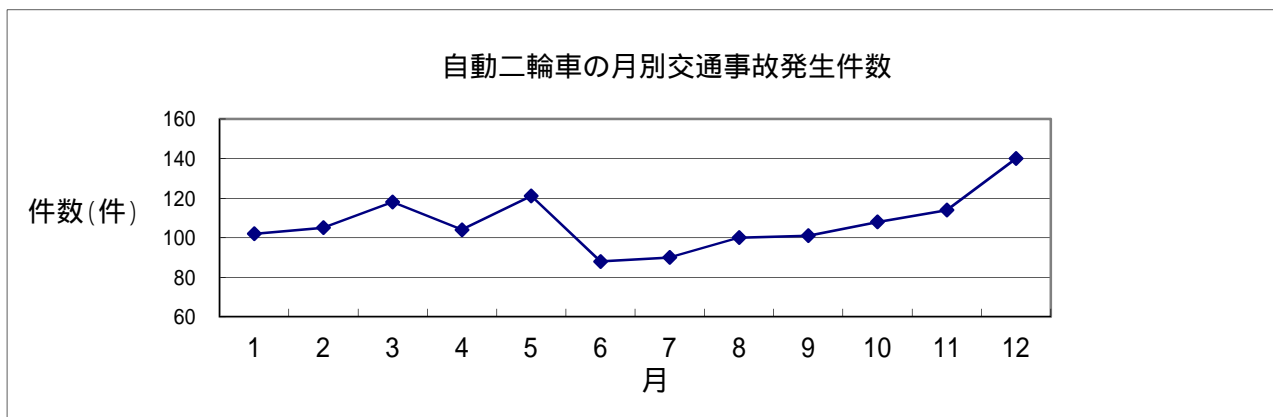
年別 区分	昭和61	平成18	19	20	21	22	23	24	25	26	27	28
件数(件)	1,745	2,455	2,249	1,939	1,741	1,684	1,603	1,519	1,468	1,343	1,257	1,291
死者数 (人)	30	14	14	16	7	18	12	14	9	7	11	12
負傷者数(人)	1,960	2,674	2,477	2,106	1,915	1,841	1,756	1,655	1,635	1,451	1,354	1,403
全死者数 (人)	222	75	73	61	64	62	65	51	49	51	51	49
/ × 100 (%)	13.5	18.7	19.2	26.2	10.9	29.0	18.5	27.5	18.4	13.7	21.6	24.5

(注)自動二輪車が関連した(1当又は2当となった)件数とその事故により生じた全死傷者数を計上。

月別発生状況 (自動二輪車)

月	1	2	3	4	5	6	7	8	9	10	11	12	計
件数(件)	102	105	118	104	121	88	90	100	101	108	114	140	1,291
死者数(人)	2	0	2	0	1	1	0	0	3	0	1	2	12
負傷者数(人)	110	110	120	114	136	90	101	107	105	126	122	162	1,403

(注)自動二輪車が関連した(1当又は2当となった)件数とその事故により生じた全死傷者数を計上。





事故類型別(自動二輪車)

類型別		区分	件数(件)	死者数(人)	負傷者数(人)
総数			1,291	12	1,403
人 対 車 両	対面通行中		0	0	0
	背面通行中		2	0	2
	横 断 中	横断歩道	16	0	20
		横断歩道付近	1	0	1
		横断歩道橋付近	0	0	0
		その他	8	0	8
	路上遊戯中		0	0	0
	路上作業中		1	0	2
	路上停止中		0	0	0
	その他		3	0	3
車 両 相 互	正面衝突		12	0	14
	追 突	進行中	25	0	26
		その他	145	0	163
	出合頭		250	2	283
	追越追抜時		92	1	98
	すれ違い時		5	0	5
	左折時		127	0	134
	右折時		267	5	288
	その他		276	0	297
	車両単独			61	4
列車			0	0	0

(注)自動二輪車が関連した(1当又は2当となった)件数とその事故により生じた全死傷者数を計上。

自動二輪車関連事故発生状況  
(行政区、類型別)

区分 行政区分	件数 (件)			死者数 (人)			負傷者数 (人)					
	総数	人対車両	車両相互	その他	総数	人対車両	車両相互	その他	総数	人対車両	車両相互	その他
北	114	2	104	8	1	0	1	0	125	3	113	9
都島	40	2	37	1	0	0	0	0	46	2	43	1
福島	33	0	29	4	0	0	0	0	36	0	32	4
此花	29	1	21	7	2	0	0	2	32	2	24	6
中央	81	2	76	3	1	0	1	0	82	2	77	3
西	61	2	56	3	0	0	0	0	62	2	57	3
港	33	0	32	1	1	0	1	0	35	0	34	1
大正	22	1	21	0	0	0	0	0	26	2	24	0
天王寺	47	1	44	2	0	0	0	0	50	1	47	2
浪速	43	1	41	1	0	0	0	0	47	1	45	1
西淀川	30	2	23	5	1	0	0	1	30	2	24	4
淀川	113	6	100	7	1	0	1	0	120	7	106	7
東淀川	68	1	67	0	1	0	1	0	71	1	70	0
東成	52	1	47	4	0	0	0	0	57	1	52	4
生野	54	2	50	2	0	0	0	0	63	2	59	2
旭	19	0	15	4	0	0	0	0	20	0	16	4
城東	46	0	45	1	0	0	0	0	55	0	54	1
鶴見	70	0	70	0	1	0	1	0	77	0	77	0
阿倍野	39	0	37	2	0	0	0	0	41	0	39	2
住之江	65	0	63	2	1	0	1	0	73	0	71	2
住吉	36	1	35	0	0	0	0	0	37	1	36	0
東住吉	50	0	49	1	0	0	0	0	52	0	51	1
平野	102	2	97	3	1	0	0	1	112	2	108	2
西成	44	4	40	0	1	0	1	0	54	5	49	0
計	1,291	31	1,199	61	12	0	8	4	1,403	36	1,308	59

(注)自動二輪車が関連した(1当又は2当となった)件数とその事故により生じた全死傷者数を計上。

自動二輪車関連事故発生状況  
(時間別、類型別)

区分 時間	件数 (件)				死者数 (人)				負傷者数 (人)				
	総数	人対車両	車両相互	その他	総数	人対車両	車両相互	その他	総数	人対車両	車両相互	その他	
夜間	0	23	1	21	1	2	0	1	1	26	1	25	0
	1	12	1	10	1	0	0	0	0	13	1	10	2
	2	10	0	9	1	0	0	0	0	12	0	11	1
	3	5	0	5	0	0	0	0	0	5	0	5	0
	4	8	0	8	0	1	0	1	0	7	0	7	0
	5	21	0	20	1	0	0	0	0	22	0	21	1
6	43	0	41	2	1	0	1	0	48	0	46	2	
7	112	4	98	10	2	0	2	0	123	4	109	10	
8	116	1	106	9	1	0	1	0	124	1	114	9	
9	65	1	62	2	1	0	1	0	65	1	62	2	
10	58	0	57	1	0	0	0	0	60	0	59	1	
11	61	1	58	2	0	0	0	0	65	1	62	2	
12	59	1	56	2	0	0	0	0	63	1	60	2	
13	54	0	52	2	0	0	0	0	57	0	55	2	
14	54	2	49	3	1	0	0	1	58	3	53	2	
15	61	2	59	0	0	0	0	0	72	2	70	0	
16	57	1	54	2	0	0	0	0	60	1	57	2	
17	117	3	107	7	1	0	0	1	127	3	118	6	
夜間	18	111	4	103	4	1	0	0	1	118	5	110	3
	19	73	2	67	4	0	0	0	0	85	3	78	4
	20	63	1	60	2	1	0	1	0	68	1	65	2
	21	39	2	34	3	0	0	0	0	44	3	38	3
	22	39	2	36	1	0	0	0	0	45	2	42	1
	23	30	2	27	1	0	0	0	0	36	3	31	2
昼間計	857	16	799	42	7	0	5	2	922	17	865	40	
夜間計	434	15	400	19	5	0	3	2	481	19	443	19	
総数	1,291	31	1,199	61	12	0	8	4	1,403	36	1,308	59	

(注)自動二輪車が関連した(1当又は2当となった)件数とその事故により生じた全死傷者数を計上。

## 原動機付自転車(排気量50cc以下の二輪車)の交通事故発生状況

### 原動機付自転車の交通事故の推移

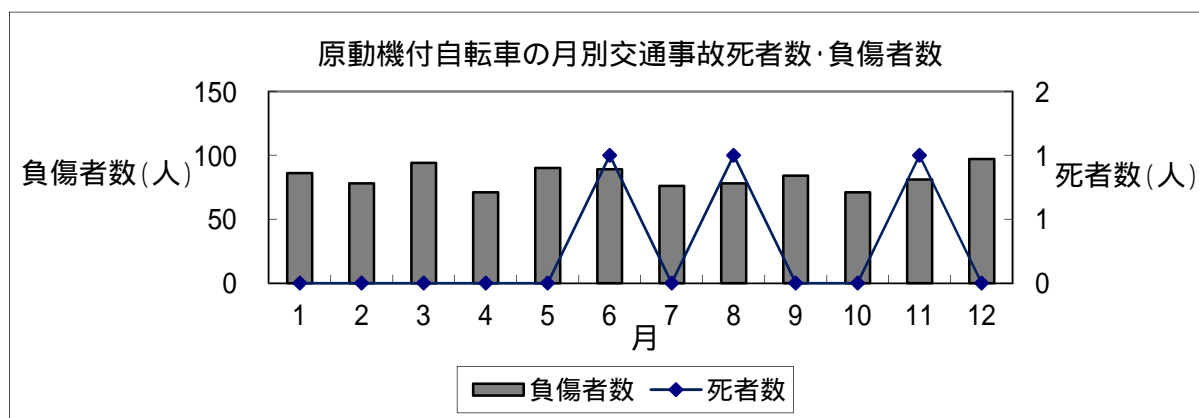
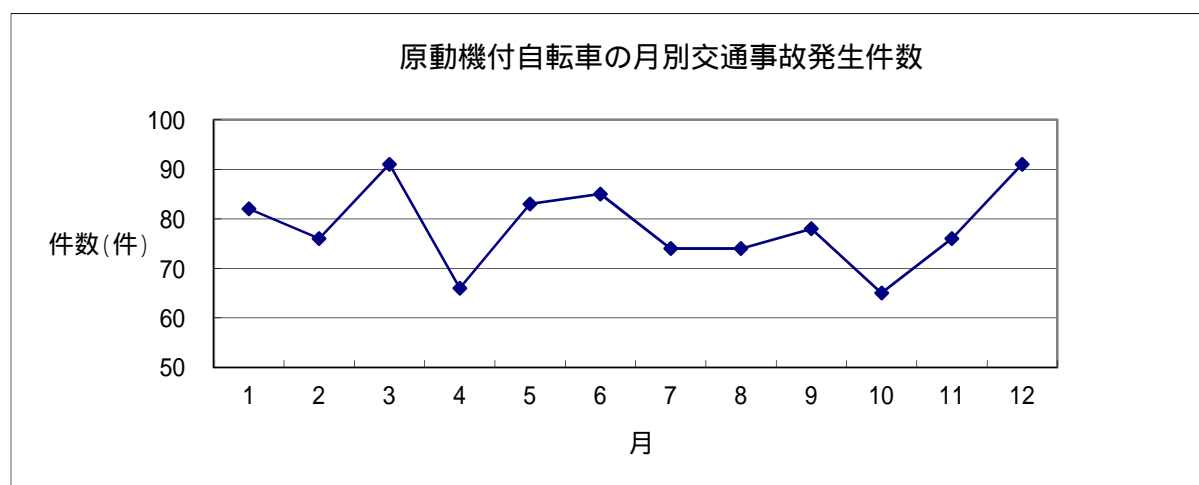
区分	年別											
	昭和61	平成18	19	20	21	22	23	24	25	26	27	28
件数(件)	3,356	2,596	2,426	1,956	1,781	1,693	1,476	1,354	1,260	1,070	997	941
死者数(人)	18	14	8	11	7	3	6	5	6	1	3	3
負傷者数(人)	3,522	2,741	2,562	2,077	1,883	1,780	1,560	1,463	1,356	1,132	1,049	995
全死者数(人)	222	75	73	61	64	62	65	51	49	51	51	49
/ × 100 (%)	8.1	18.7	11.0	18.0	10.9	4.8	9.2	9.8	12.2	2.0	5.9	6.1

(注)原動機付自転車に関連した(1当又は2当となった)件数とその事故により生じた全死傷者数を計上。

### 月別発生状況(原動機付自転車)

月	1	2	3	4	5	6	7	8	9	10	11	12	計
件数(件)	82	76	91	66	83	85	74	74	78	65	76	91	941
死者数(人)	0	0	0	0	0	1	0	1	0	0	1	0	3
負傷者数(人)	86	78	94	71	90	89	76	78	84	71	81	97	995

(注)原動機付自転車に関連した(1当又は2当となった)件数とその事故により生じた全死傷者数を計上。



事故類型別(原動機付自転車)

類型別		区分	件数(件)	死者数(人)	負傷者数(人)
総数			941	3	995
人 対 車 両	対面通行中		5	0	5
	背面通行中		3	0	3
	横 断 中	横断歩道	8	0	8
		横断歩道付近	1	0	1
		横断歩道橋付近	0	0	0
		その他	10	0	11
	路上遊戯中		0	0	0
	路上作業中		2	0	2
	路上停止中		2	0	3
	その他		6	0	6
車 両 相 互	正面衝突		18	0	20
	追 突	進行中	13	0	15
		その他	72	1	78
		出合頭	316	0	343
	追越追抜時		57	0	58
	すれ違い時		9	0	10
	左折時		120	0	124
	右折時		131	0	140
	その他		141	0	143
	車両単独			27	2
列車			0	0	0

(注)原動機付自転車に関連した(1当又は2当となった)件数とその事故により生じた全死傷者数を計上。

原動機付自転車関連事故発生状況  
(行政区、類型別)

件 行政区分	件 数 (件)			死 者 数 (人)			負 傷 者 数 (人)					
	総 数	人対車両	車両相互	そ の 他	総 数	人対車両	車両相互	そ の 他	総 数	人対車両	車両相互	そ の 他
北	58	4	51	3	0	0	0	0	60	4	53	3
都 島	30	1	29	0	0	0	0	0	35	1	34	0
福 島	31	0	30	1	0	0	0	0	33	0	32	1
此 花	17	1	16	0	0	0	0	0	18	1	17	0
中 央	51	2	47	2	0	0	0	0	52	2	48	2
西	28	1	24	3	0	0	0	0	29	1	25	3
港	21	1	20	0	0	0	0	0	23	2	21	0
大 正	11	1	10	0	0	0	0	0	12	1	11	0
天 王 寺	34	1	30	3	0	0	0	0	37	1	33	3
浪 速	15	1	13	1	0	0	0	0	15	1	13	1
西 淀 川	29	0	28	1	0	0	0	0	30	0	29	1
淀 川	72	4	67	1	1	0	0	1	76	4	72	0
東 淀 川	73	3	70	0	0	0	0	0	75	3	72	0
東 成	32	0	30	2	0	0	0	0	33	0	31	2
生 野	50	1	46	3	0	0	0	0	55	1	51	3
旭	18	3	15	0	0	0	0	0	18	3	15	0
城 東	35	1	34	0	0	0	0	0	40	2	38	0
鶴 見	46	1	44	1	0	0	0	0	50	1	48	1
阿 倍 野	33	1	30	2	1	0	0	1	32	1	30	1
住 之 江	45	2	40	3	0	0	0	0	51	2	46	3
住 吉	24	1	23	0	0	0	0	0	25	1	24	0
東 住 吉	66	2	64	0	0	0	0	0	69	2	67	0
平 野	94	4	90	0	1	0	1	0	98	4	94	0
西 成	28	1	26	1	0	0	0	0	29	1	27	1
計	941	37	877	27	3	0	1	2	995	39	931	25

(注)原動機付自転車に関連した(1当又は2当となった)件数とその事故により生じた全死傷者数を計上。

原動機付自転車関連事故発生状況  
(時間別、類型別)

区分 時間	件数 (件)				死者数 (人)				負傷者数 (人)				
	総数	人対車両	車両相互	その他	総数	人対車両	車両相互	その他	総数	人対車両	車両相互	その他	
夜間	0	11	0	10	1	0	0	0	0	12	0	11	1
	1	9	1	7	1	0	0	0	0	9	1	7	1
	2	12	0	11	1	0	0	0	0	13	0	12	1
	3	6	1	4	1	0	0	0	0	6	1	4	1
	4	14	1	11	2	1	0	0	1	14	2	11	1
	5	10	1	9	0	0	0	0	0	10	1	9	0
6	22	1	19	2	1	0	0	1	23	1	21	1	
7	77	4	73	0	0	0	0	0	83	4	79	0	
8	73	1	71	1	0	0	0	0	78	1	76	1	
9	45	1	43	1	0	0	0	0	49	1	47	1	
10	51	1	48	2	0	0	0	0	52	1	49	2	
11	60	3	56	1	0	0	0	0	61	3	57	1	
12	44	0	44	0	0	0	0	0	45	0	45	0	
13	59	2	56	1	0	0	0	0	63	2	60	1	
14	51	2	48	1	1	0	1	0	50	2	47	1	
15	62	1	60	1	0	0	0	0	64	1	62	1	
16	52	6	45	1	0	0	0	0	56	6	49	1	
17	71	2	66	3	0	0	0	0	79	2	74	3	
夜間	18	61	2	55	4	0	0	0	0	66	2	60	4
	19	46	3	43	0	0	0	0	0	48	4	44	0
	20	37	2	35	0	0	0	0	0	41	2	39	0
	21	27	1	25	1	0	0	0	0	29	1	27	1
	22	21	1	20	0	0	0	0	0	22	1	21	0
	23	20	0	18	2	0	0	0	0	22	0	20	2
昼間計	667	24	629	14	2	0	1	1	703	24	666	13	
夜間計	274	13	248	13	1	0	0	1	292	15	265	12	
総数	941	37	877	27	3	0	1	2	995	39	931	25	

(注)原動機付自転車に関連した(1当又は2当となった)件数とその事故により生じた全死傷者数を計上。

(8) 飲酒運転による事故

区分 \ 年別	17	18	19	20	21	22	23	24	25	26	27	28
件数(件)	301	280	238	135	104	78	79	59	58	64	56	56
死者数(人)	8	8	9	4	3	3	8	0	1	0	6	1
負傷者数(人)	433	415	315	196	137	114	109	83	77	104	71	72
全死数者(人)	80	75	73	61	64	62	65	51	49	51	51	49
/ × 100 (%)	10.0	10.7	12.3	6.6	4.7	4.8	12.3	0.0	2.0	0.0	11.8	2.0

(注) 件数は、原付以上(自動車・自動二輪・原付自転車)の1当による飲酒運転(酒酔い・酒気帯び・基準以下・検知不能)の事故件数とその事故により生じた全死傷者数を計上。

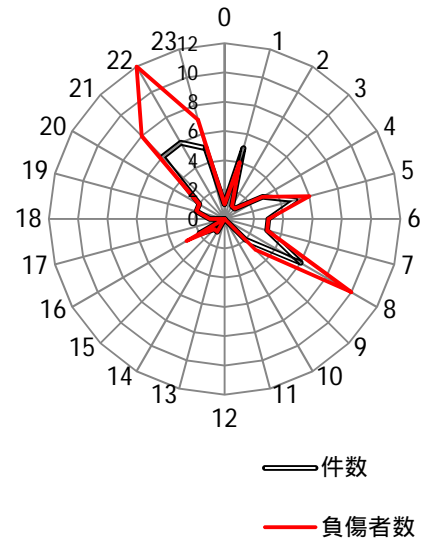
月別発生状況 (飲酒運転事故)

区分 \ 月別	1	2	3	4	5	6	7	8	9	10	11	12	計
件数(件)	4	6	6	5	10	3	2	4	2	3	3	8	56
死者数(人)	0	0	0	0	0	1	0	0	0	0	0	0	1
負傷者数(人)	6	6	7	6	13	2	2	10	3	5	3	9	72

飲酒運転事故時間別状況

区分 \ 時間	件数(件)	死者数(人)	負傷者数(人)	
夜間	0	1	0	1
	1	5	1	4
	2	1	0	1
	3	1	0	1
	4	3	0	3
5	5	0	6	
6	3	0	3	
7	3	0	3	
8	6	0	10	
9	2	0	3	
10	0	0	0	
11	0	0	0	
12	0	0	0	
13	0	0	0	
14	1	0	1	
15	1	0	1	
16	2	0	3	
17	0	0	0	
夜間	18	1	0	1
	19	2	0	2
	20	2	0	2
	21	6	0	8
	22	6	0	12
	23	5	0	7
昼間計	18	0	24	
夜間計	38	1	48	
総数	56	1	72	

時間帯別発生件数と負傷者数





付表 大都市の交通事故発生状況の比較

都市名	区分	年	平成28年 (2016年)	平成27年 (2015年)	前年対比		人口10万人 あたりの状況	推計人口 平成29年1月1日現在
					増	減		
大 阪	件数(件)		12,173	12,769	596	4.67	450.3	2,703,453
	死者(人)		49	51	2	3.92	1.8	
	負傷者(人)		14,231	14,867	636	4.28	526.4	
堺	件数(件)		3,926	4,231	305	7.21	469.1	836,952
	死者(人)		19	17	2	11.76	2.3	
	負傷者(人)		4,719	5,106	387	7.58	563.8	
札 幌	件数(件)		5,407	5,230	177	3.38	276.0	1,958,772
	死者(人)		31	25	6	24.00	1.6	
	負傷者(人)		6,307	6,034	273	4.52	322.0	
仙 台	件数(件)		3,787	4,157	370	8.90	349.0	1,085,063
	死者(人)		18	20	2	10.00	1.7	
	負傷者(人)		4,650	5,135	485	9.44	428.5	
さいたま	件数(件)		4,353	4,412	59	1.34	340.9	1,276,926
	死者(人)		13	22	9	40.91	1.0	
	負傷者(人)		5,134	5,256	122	2.32	402.1	
千 葉	件数(件)		2,959	2,897	62	2.14	304.0	973,309
	死者(人)		24	18	6	33.33	2.5	
	負傷者(人)		3,595	3,627	32	0.88	369.4	
川 崎	件数(件)		3,218	3,328	110	3.31	215.7	1,491,577
	死者(人)		17	20	3	15.00	1.1	
	負傷者(人)		3,680	3,867	187	4.84	246.7	
横 浜	件数(件)		10,081	10,397	316	3.04	270.2	3,731,096
	死者(人)		49	72	23	31.94	1.3	
	負傷者(人)		11,802	12,132	330	2.72	316.3	
相 模 原	件数(件)		2,638	2,787	149	5.35	367.9	716,981
	死者(人)		4	11	7	63.64	0.6	
	負傷者(人)		3,064	3,288	224	6.81	427.3	
新 潟	件数(件)		1,922	2,184	262	12.00	238.1	807,136
	死者(人)		21	18	3	16.67	2.6	
	負傷者(人)		2,271	2,630	359	13.65	281.4	
静 岡	件数(件)		5,537	5,717	180	3.15	789.5	701,289
	死者(人)		21	30	9	30.00	3.0	
	負傷者(人)		6,851	7,075	224	3.17	976.9	
浜 松	件数(件)		8,376	8,697	321	3.69	1,051.2	796,808
	死者(人)		25	25	0	0.00	3.1	
	負傷者(人)		10,960	11,330	370	3.27	1,375.5	
名 古 屋	件数(件)		13,296	14,250	954	6.69	576.3	2,307,307
	死者(人)		30	52	22	42.31	1.3	
	負傷者(人)		16,288	17,693	1,405	7.94	705.9	
京 都	件数(件)		4,883	5,714	831	14.54	331.2	1,474,344
	死者(人)		24	33	9	27.27	1.6	
	負傷者(人)		5,729	6,773	1,044	15.41	388.6	
神 戸	件数(件)		6,965	7,232	267	3.69	453.7	1,535,161
	死者(人)		21	49	28	57.14	1.4	
	負傷者(人)		8,456	8,773	317	3.61	550.8	
岡 山	件数(件)		4,083	4,893	810	16.55	566.2	721,079
	死者(人)		28	30	2	6.67	3.9	
	負傷者(人)		4,834	5,767	933	16.18	670.4	
広 島	件数(件)		4,008	4,513	505	11.19	335.7	1,193,857
	死者(人)		21	22	1	4.55	1.8	
	負傷者(人)		4,756	5,374	618	11.50	398.4	
北九州	件数(件)		7,729	8,075	346	4.28	808.9	955,482
	死者(人)		16	23	7	30.43	1.7	
	負傷者(人)		10,517	11,085	568	5.12	1,100.7	
福 岡	件数(件)		10,633	11,810	1,177	9.97	683.2	1,556,369
	死者(人)		31	31	0	0.00	2.0	
	負傷者(人)		13,522	14,804	1,282	8.66	868.8	
熊 本	件数(件)		3,101	3,159	58	1.84	422.6	733,779
	死者(人)		23	16	7	43.75	3.1	
	負傷者(人)		3,926	3,887	39	1.00	535.0	