



## CASBEE 大阪 OF THE YEAR 2012 表彰建築物 商業施設その他部門賞

### 大阪経済大学 新事務・研究棟

所在地：東淀川区大隅2丁目2番8号  
主用途：大学  
事業者：学校法人 大阪経済大学  
設計者：大成建設株式会社一級建築士事務所

#### 〔建築概要〕

延床面積：9,562.50m<sup>2</sup>  
階数：地上8階  
構造：鉄筋コンクリート造  
竣工：平成24年2月

#### 〔CASBEEにおける評価〕

サステナビリティランキング：S  
建築物の環境性能効率(BEE)：3.1



外観

#### 〔特長〕

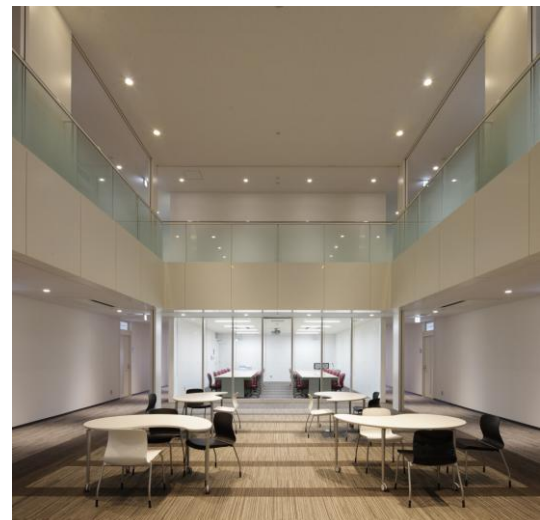
- ・ 太陽光をコントロールする庇（ライトシェルフ）をアクセント的に設置し、景観にも配慮した。
- ・ 「既存校舎との調和」と「地域の新しい景観形成」の両立を図った。
- ・ 自然換気窓等を採用し省エネルギー効果を高めると共に、節水型衛生器具採用、雨水利用により環境負荷を低減する取り組みを行った。
- ・ 柱スパンを大きく確保し、乾式間仕切壁、OAフロアを採用することで将来の変更に柔軟に対応できるよう配慮した。
- ・ 低層部屋上は全面屋上緑化を施している。



ライトシェルフ

#### 〔講評（大阪市建築物環境配慮推進委員会）〕

周辺住宅・建物との調和を図りながら、キャンパス内は独自のデザインで統一化がすすめられている中で、そのアイコンとなる建物である。中間期の空調を使用しない期間をできるだけ長く維持する方針を持っており、自然換気を重視し機械に頼らない通風を確保する工夫が随所に具現化されている。庇上部の窓が開く仕組みなどローテクの工夫で風の通り道を確保するなど、既存の技術と新規要素を巧みに組み合わせた点と、積極的に近隣の意見を取り入れ敷地内の樹木を残す計画とした点を特に高く評価した。



風の通り道となる吹抜け