

利用の手引き【キーワード検索の方法】

操作の手順

- ① 「キーワード単語帳」で、調べたい語句を探す
 - ② 「統計データ一覧表」でキーワードを入力し、キーワードを含む統計情報ファイルを開く
- の2ステップで検索します。

① 「キーワード単語帳」で語句を探す

まず、ホームページの「キーワード単語帳」をクリックして開きます。

次の画面が表示されます。キーワード単語帳は、各統計情報ファイルの内容に含まれるキーワードを抽出し、50音順にリストアップしています。

キーワード単語帳(50音順)				
あ	い	う	え	お
か	き	く	け	こ
さ	し	す	せ	そ
な	ち	つ	て	と
な	に	ぬ	ね	の
は	ひ	ふ	へ	ほ
ま	み	む	め	も
や		ゆ		よ
ら	り	る	れ	ろ
わ		を		ん

あ				
空き地	空き家	悪性新生物	預け金	雨
アメーバ赤痢	アルバイト	アルミ	アルミニウム	泡原液配送車
安全				

キーワードは、50音ごとに表の形式で、下方向に並んでいます。
 表の一番上には、50音のボタンを用意しました。
 例えば、「収入」という言葉がキーワードとしてあるのか確認したい場合は、50音のボタンのうち「し」をクリックします。

あ	い	う	え	お
か	き	く	け	こ
さ	し	す	せ	そ
た	ち	つ	て	と
な	に	ぬ	ね	の
は	ひ	ふ	へ	ほ
ま	み	む	め	も
や		ゆ		よ
ら	り	る	れ	ろ
わ		を		ん

すると「し」で始まる一覧表が表示されます。
 必要に応じて画面をスクロールし、「し」で始まるキーワードを確認してください。

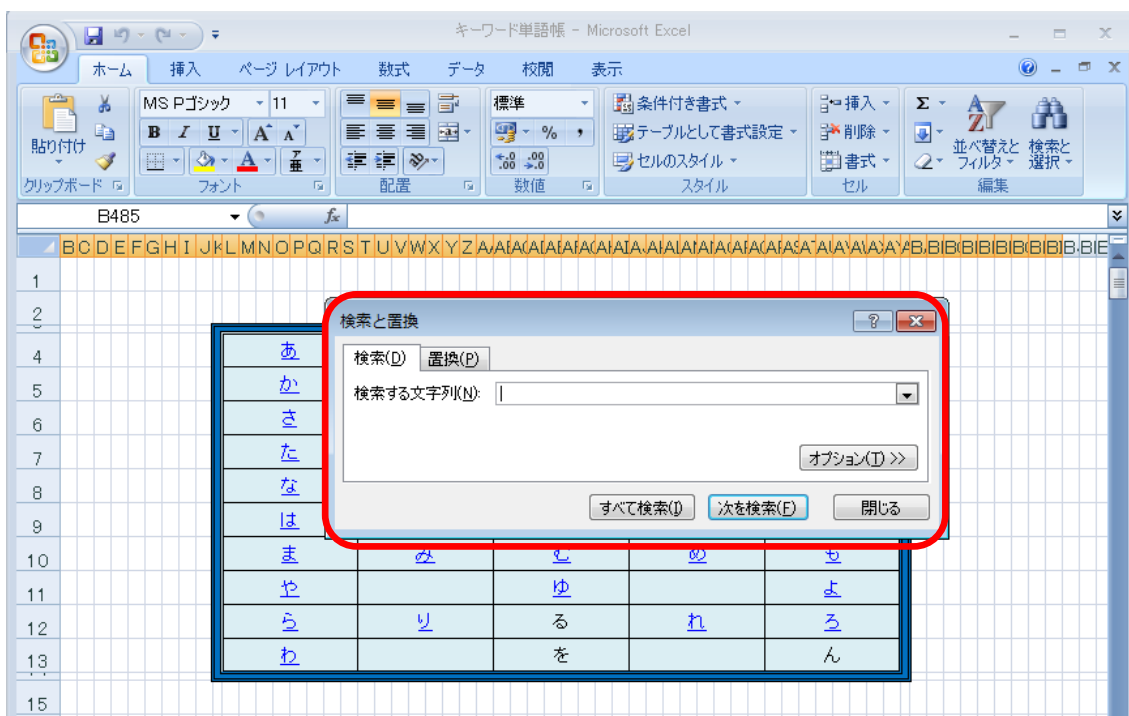


※次に、キーワードの有無を調べるエクセルの活用方法について紹介します。

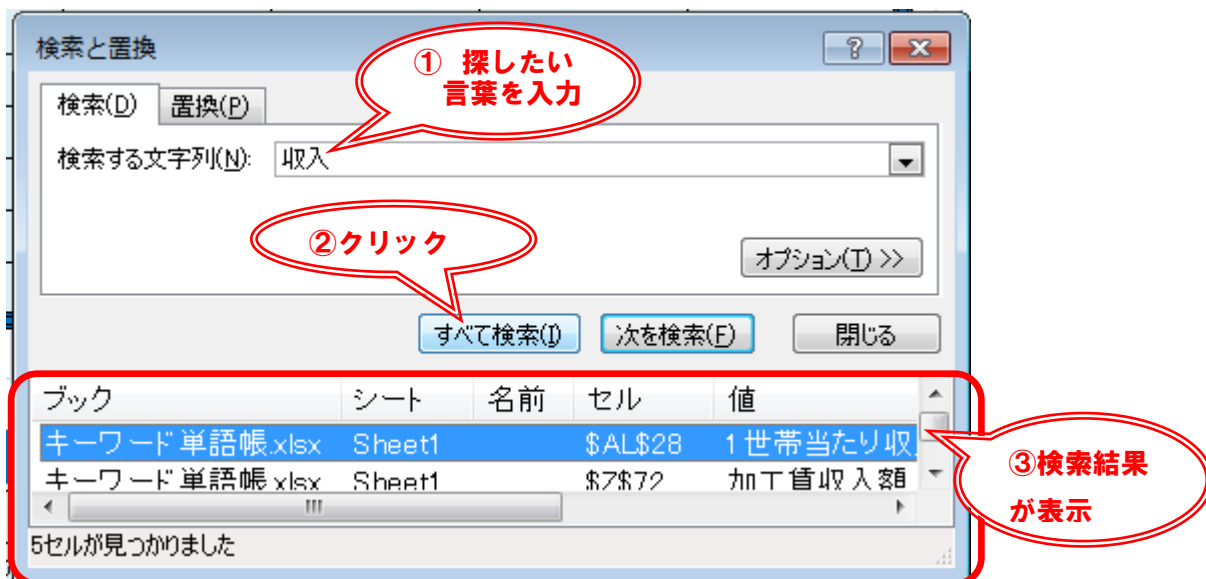
※（参考）キーワードの調べ方

エクセルの「検索と置換」機能を使えば、効率的に、調べたい語句の有無を見ることができます。

キーワード単語帳を開いた状態で、キーボードの [Ctrl] + [F] のキーを押してください。画面上に、「検索と置換」のウィンドウが開きます。



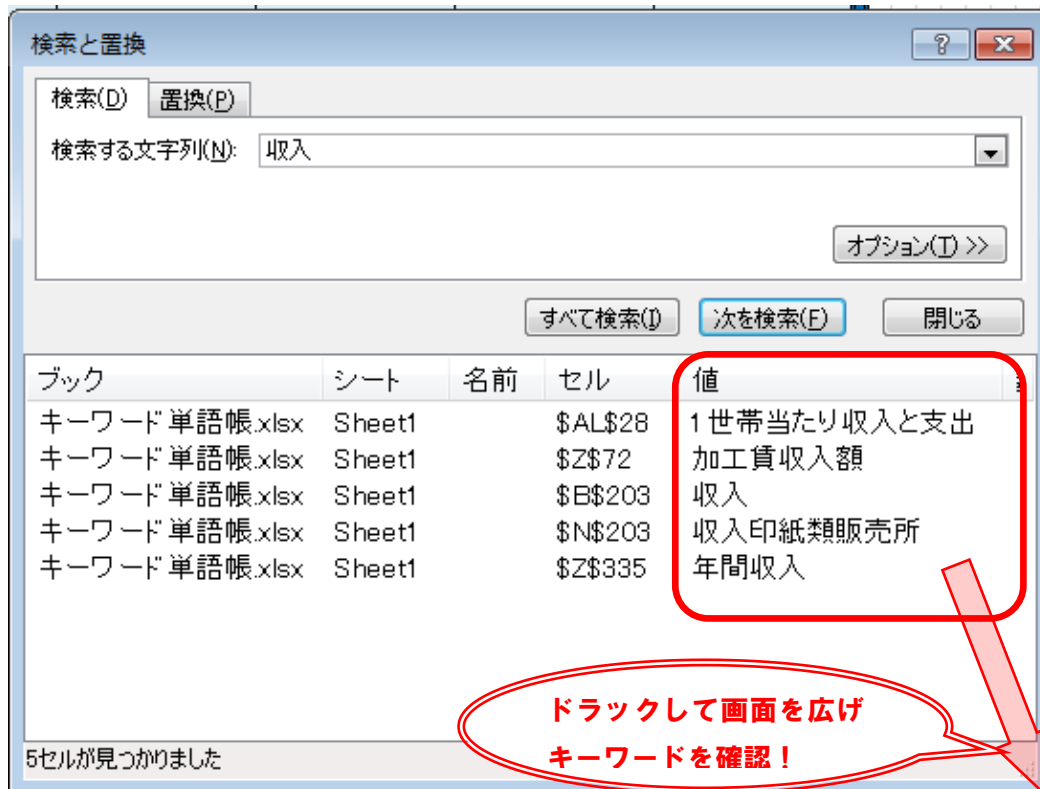
検索する文字列の中に、調べたい語句を入力して、「すべて検索」のボタンをクリックします。試しに「収入」について検索してみましょう。



探したい言葉「収入」を含む5個のキーワードが検索されました。

メニュー画面を広げてみてみましょう。先のウィンドウの右下をドラッグして、値の欄が読めるように枠を大きくしてみます。

画面を広げると、入力した語句を含む、単語帳のキーワードを一覧することができます。



赤枠の一覧の結果をみて、単に「収入」をキーワードとするだけでなく、「年間収入」等、より具体的にキーワードを選ぶことができます。

さて、「キーワード単語帳」で調べたい語句を決定しました。

次に「統計データ一覧表」で統計資料を調べましょう。

ホームページの「統計データ一覧表」のファイルを開き、次のステップに行きましょう。

② 「統計データ一覧表」でキーワードを入力し、キーワードを含む統計情報ファイルを開く

キーワード	ファイルへのリンク先
人口、面積、人口密度、世帯数、前月人口、自然増減人口	http://www.city.osaka.lg.jp/toshikeikaku/cmsfiles/contents/0000014/14987/H24-12-suikei.xls
人口、面積、加入人口	http://www.city.osaka.lg.jp/toshikeikaku/cmsfiles/contents/0000014/14987/H24-12-suikei.xls
人口、面積、人口密度、世帯数、前月人口、自然増減人口	http://www.city.osaka.lg.jp/toshikeikaku/cmsfiles/contents/0000014/14987/H24-12-suikei.xls
人口、面積、加入人口	http://www.city.osaka.lg.jp/toshikeikaku/cmsfiles/contents/0000014/14987/H24-12-suikei.xls
人口、面積、人口密度、世帯数、前月人口、自然増減人口	http://www.city.osaka.lg.jp/toshikeikaku/cmsfiles/contents/0000014/14987/H23-10-H24-9suikei.xls
人口、面積、加入人口	http://www.city.osaka.lg.jp/toshikeikaku/cmsfiles/contents/0000014/14987/H22-11-H23-9suikei.xls



各欄にフィルタ機能が設定されているので、フィルタ機能を活用します！！

キーワード欄のフィルタ画面を開くボタンをクリックして、フィルタのメニュー画面を開きます。

次にメニューの中の「テキストフィルタ」をクリックすると、サイドメニューの画面が開きますので「指定の値を含む」をクリックしてください。

① クリック

② クリック

③ クリック

キーワード

ファイルへのリンク先

昇順(S)

降順(O)

色で並べ替え(T)

“キーワード” からフィルタをクリア(C)

色フィルタ(I)

テキストフィルタ(E)

指定の値に等しい(E)...

指定の値に等しくない(N)...

指定の値で始まる(D)...

指定の値で終わる(F)...

指定の値を含む(A)

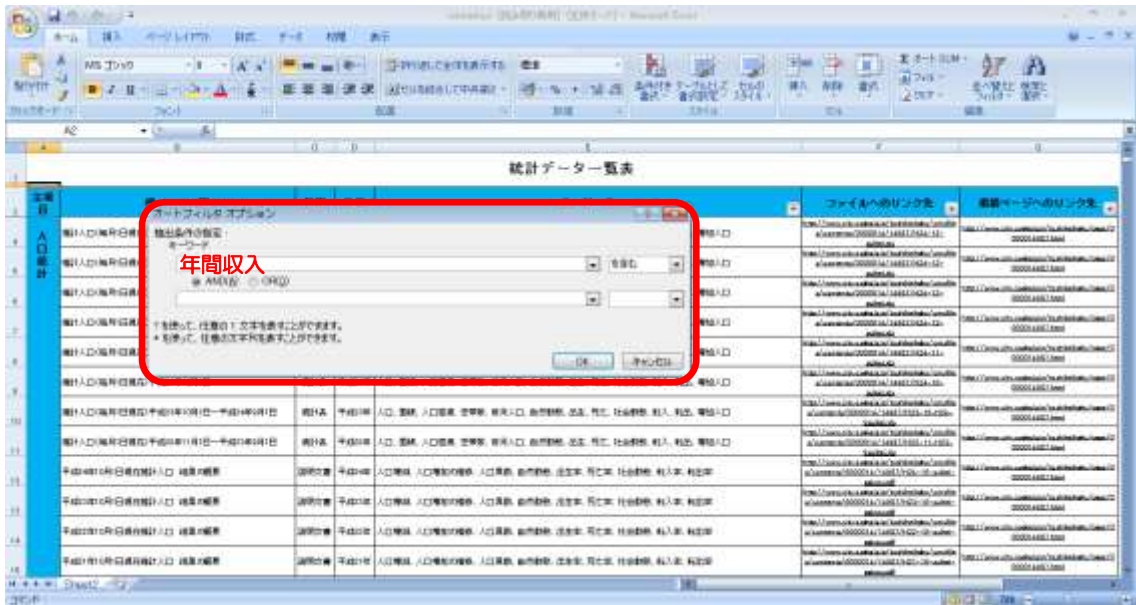
指定の値を含まない(D)...

ユーザー設定フィルタ(E)...

OK

キャンセル

つぎのとおり、オートフィルタオプションの画面が開きます。
 キーワード単語帳で確認した「年間収入」をキーワードとして入力します。
 上段の欄に「年間収入」を入力して、OK ボタンをクリックしてください。



すると・・・



このとおり、約2000データの中からキーワードが含まれているデータを簡単に抽出することができます！！

統計の集計項目を詳しく知っている場合は、直接キーワードを入力しても検索できるかもしれないね！



