

なにわ筋線事業計画に係る 都市計画素案説明会

平成31年3月

大 阪 市
関西高速鉄道株式会社

- 1 挨拶、説明会の趣旨
- 2 事業の概要
- 3 都市計画の定め方
- 4 今後の手続き等について
(質疑応答)

挨拶、説明会の趣旨

➤ なにわ筋線は、

北梅田駅（仮称）

と

JR難波駅 及び

南海本線新今宮駅

をつなぐ

新たな鉄道路線です。



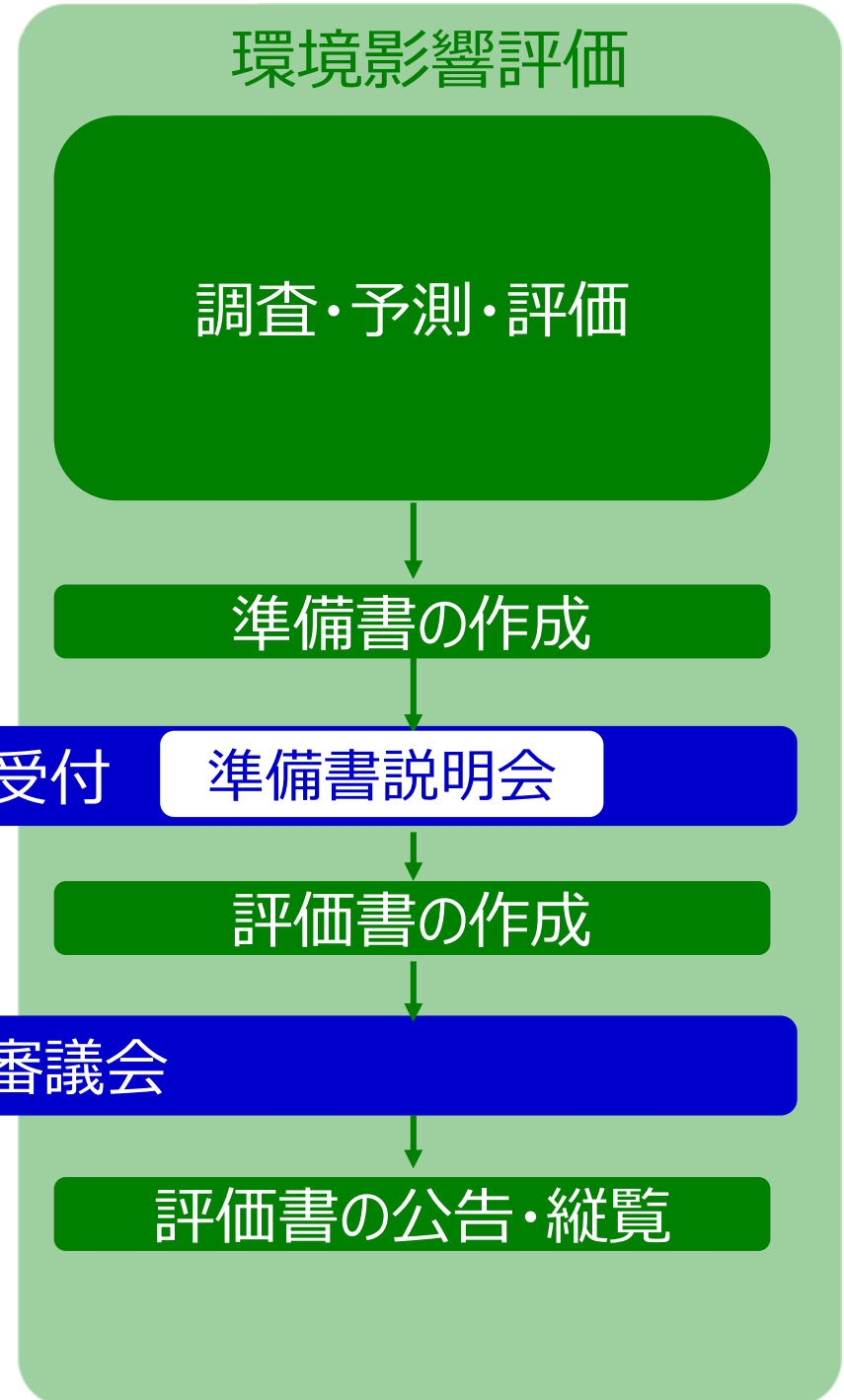
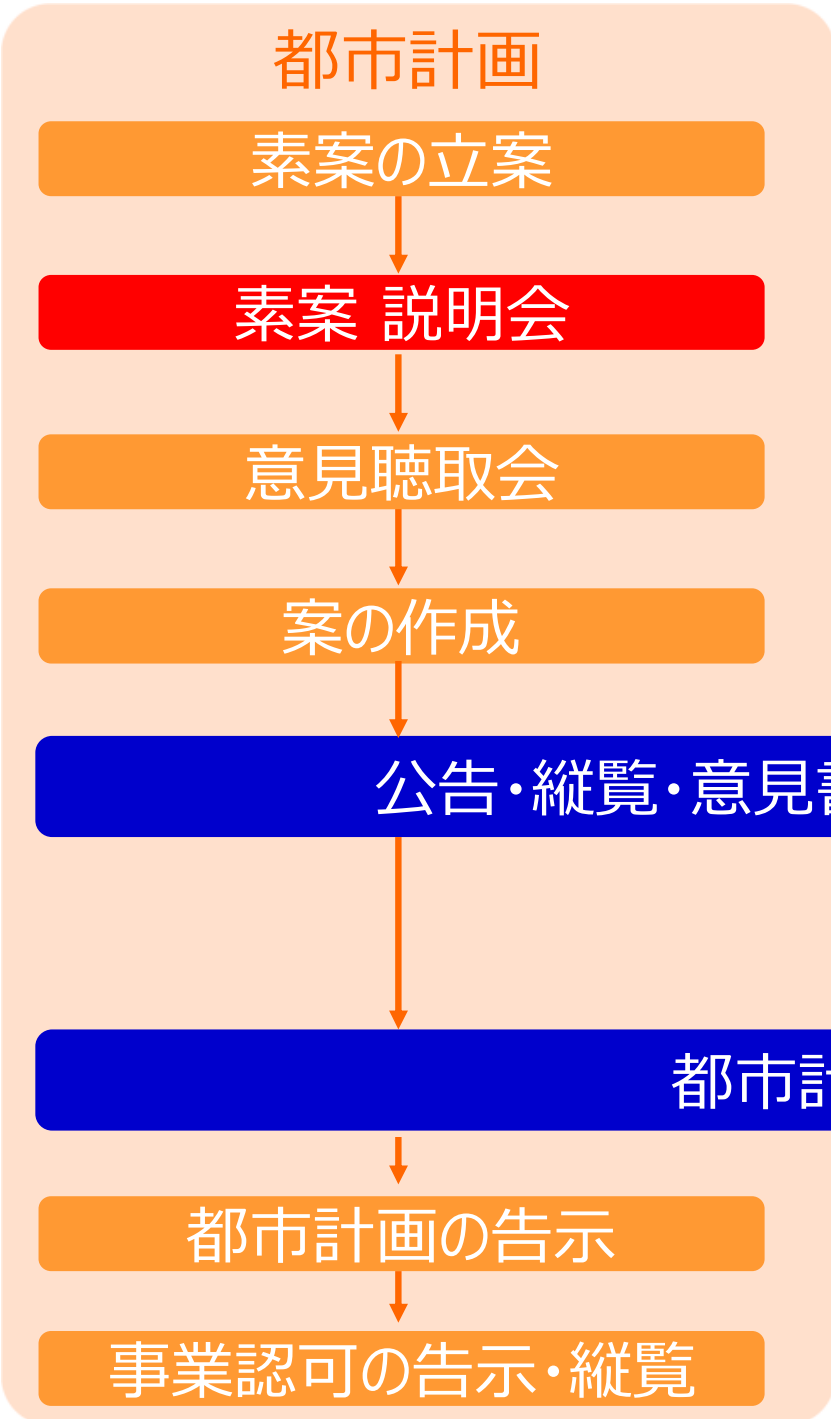
※北梅田、中之島、西本町、南海新難波の駅名は仮称

- 大阪の都心部を南北に縦貫し、まちづくりや社会経済を支える新たな都市鉄道であり、事業化に向けて都市計画決定の取組を進めています。



※北梅田、中之島、西本町、南海新難波の駅名は仮称

今回
4月9日
2020
年度
以降



➤ 本日の説明会では、
今後、「都市計画法」に基づく
手続きを進めていくにあたり、

・なにわ筋線の都市計画（素案）
（ルート、構造、区域など）

について、説明いたします。

都市計画の流れ

素案の立案

素案 説明会

意見聴取会

案の作成

公告・縦覧
意見書の受付

審議会

都市計画の告示・縦覧

事業認可の告示・縦覧

- 本日説明させていただき、都市計画（素案）について、ご意見のある方は、意見聴取会(4/9)にて、意見を述べていただけます。



➤ 環境への影響(騒音、振動など)

今後、都市計画案の作成にあわせて、環境影響評価準備書を作成し、内容の縦覧及び説明会を実施します。

➤ 都市計画事業認可後、

- ・用地の買収や補償に関すること
- ・建設工事に関すること など

については、事業者による説明会を開催する予定です。

事業の概要

(仮称)北梅田駅と
JR難波駅・新今宮駅(南海)を
つなぐ路線です



中之島駅

- ・開発が進む中之島エリア
- ・京阪中之島駅に乘換



※北梅田、中之島、西本町、南海新難波の駅名は仮称

西本町駅

- ・ビジネス街にあるものの
近くに鉄道駅がないため整備
(地下鉄四つ橋線本町駅まで
約300m)



※北梅田、中之島、西本町、南海新難波の駅名は仮称

南海新難波駅

なんばのまちの中心地

- 地下鉄なんば駅
(御堂筋線、千日前線、四つ橋線)
- 阪神、近鉄大阪難波駅
に乗換



※北梅田、中之島、西本町、南海新難波の駅名は仮称

- 関西国際空港へのアクセス改善
 - ・アクセス時間の短縮
 - ・乗換が不要に
- 混雑緩和による快適性の向上
 - ・地下鉄御堂筋線の混雑緩和
 - ・難波などで乗換をするときの混雑緩和

- 交差する**既存鉄道との結節**
 - ・京阪中之島線、阪神なんば線、近鉄難波線等

- 沿線地域や大阪南部地域の鉄道利便性向上

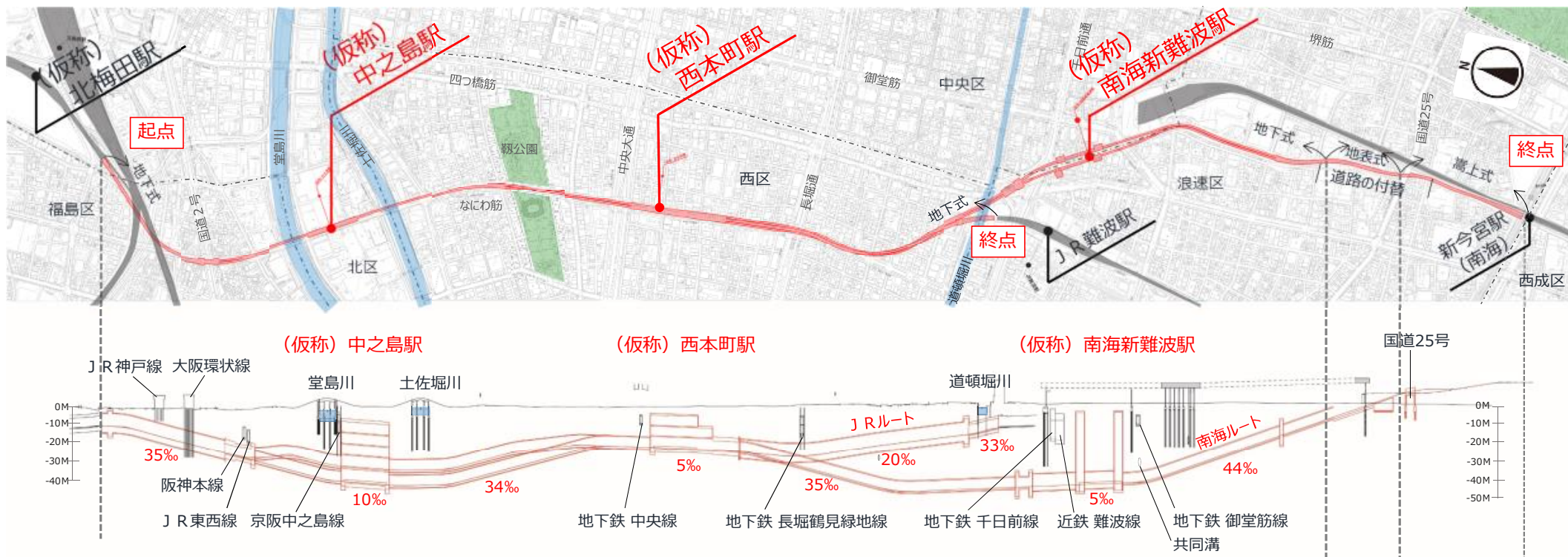
都市計画決定権者、事業主体

- 都市計画決定権者…大阪市
- [鉄道]整備主体
 - …関西高速鉄道株式会社（予定）
- [鉄道]運行主体
 - …西日本旅客鉄道株式会社（予定）
 - …南海電気鉄道株式会社（予定）

事業計画

- 建設延長・・・約7.2 k m
(地下6.4km、掘割0.3km、嵩上0.5km)
- 総事業費・・・約3,300億円
- ご利用見込み・・・約24万人/日
- 開業目標・・・2031年春

■ 平面図・縦断図



■ 構造形式



(掘割) (高架)

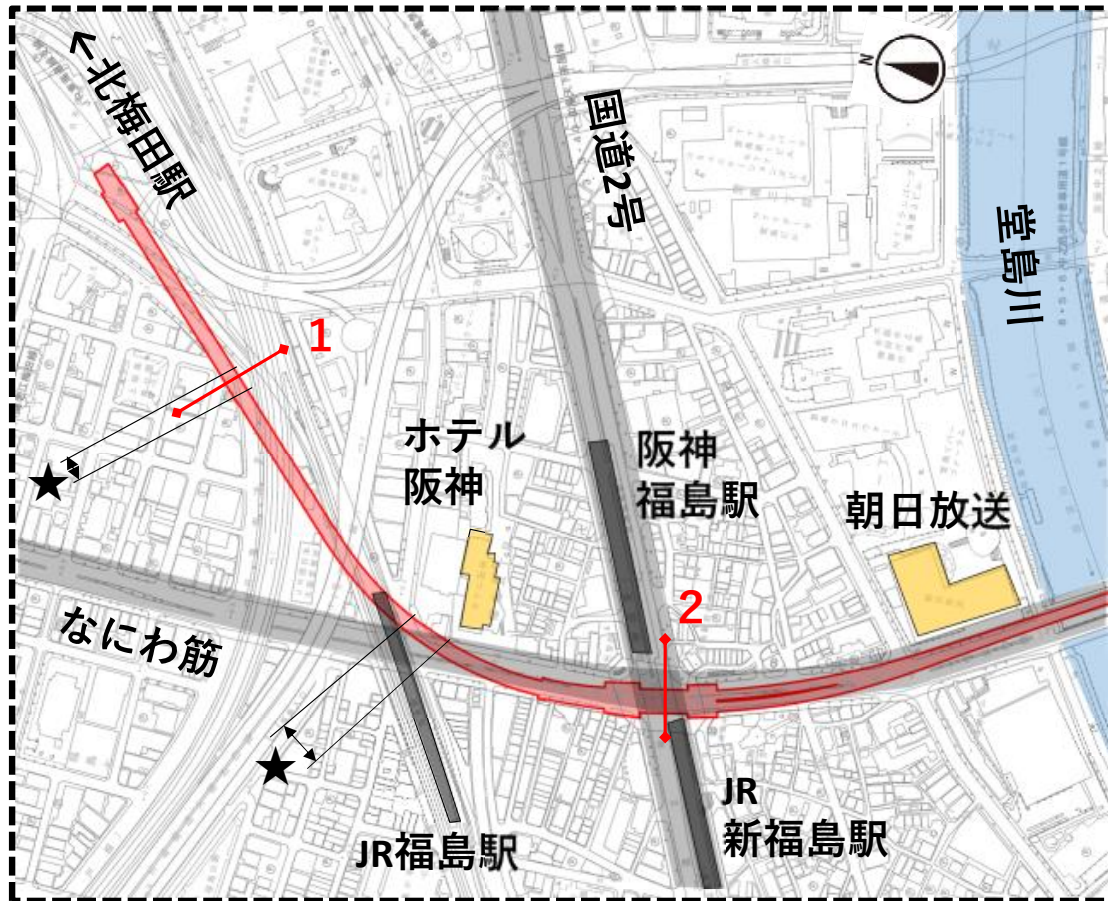
■ 線形の考え方

道路等の公共空間の地下を極力利用

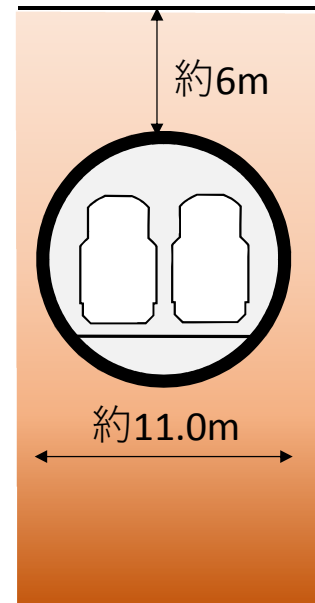
鉄道・高速道路・河川等を考慮し線路の線形・駅を計画

北梅田※駅～中之島※駅間

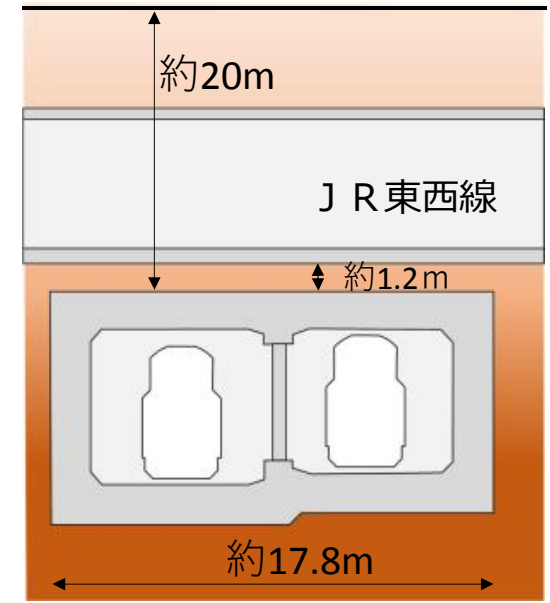
20



断面1



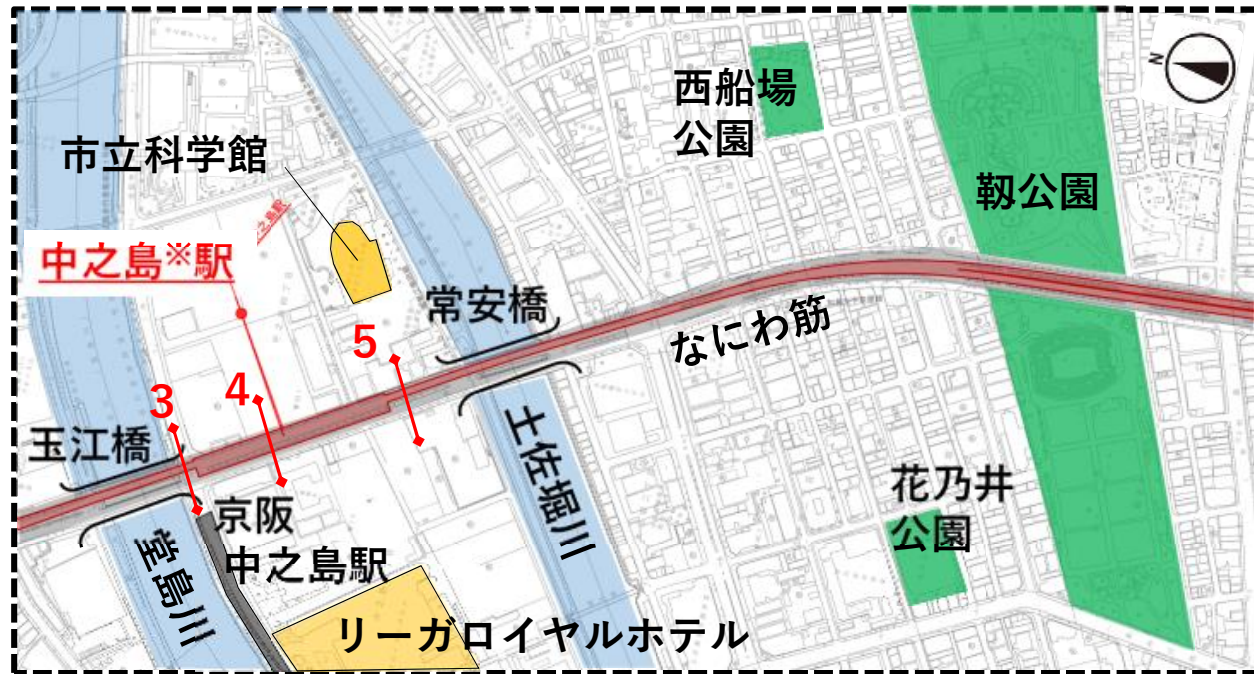
断面2



★：民有地の下を通る箇所は都市計画の制限（範囲、離隔距離、載荷重）がかかります。

※：駅名は仮称

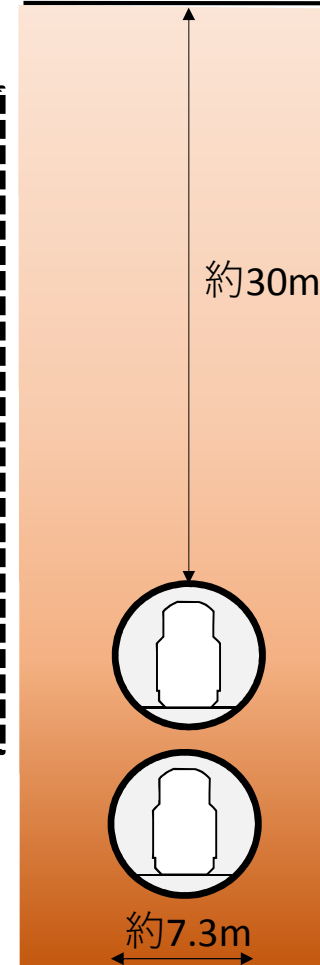
中之島※駅～西本町※駅間



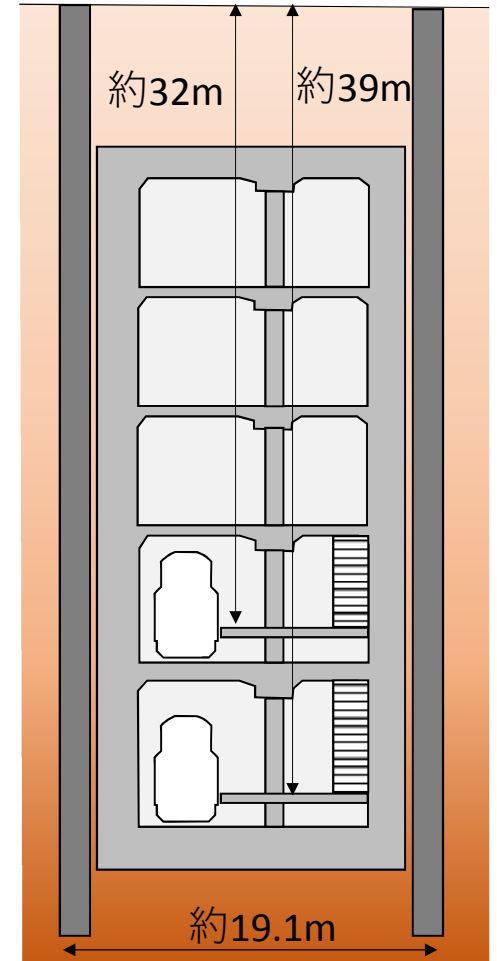
図の区間では民有地の下を通過することはありません。

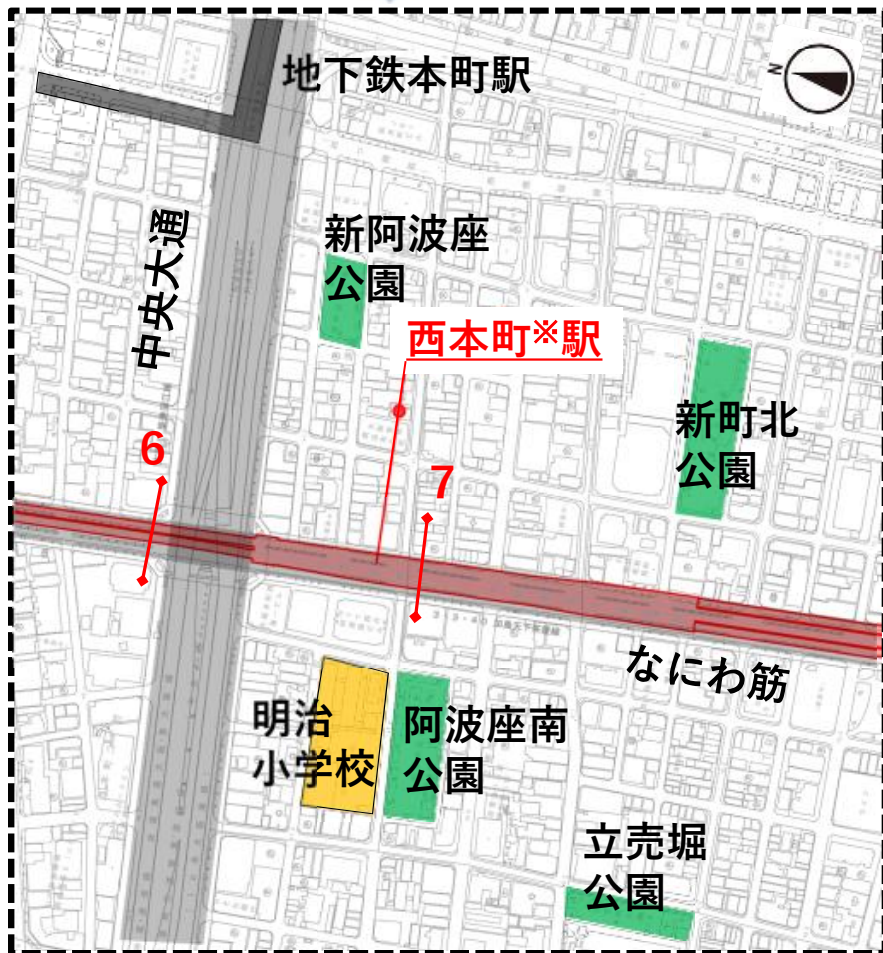
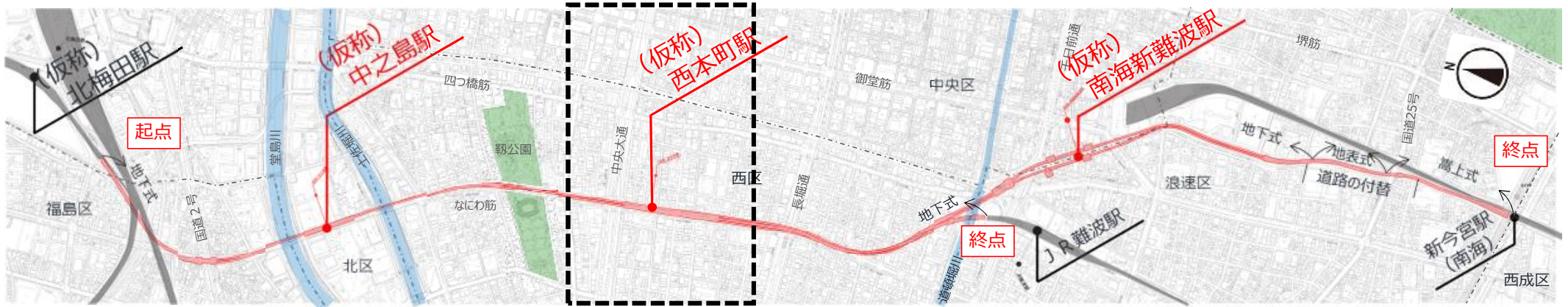
※：駅名は仮称

断面 3、5

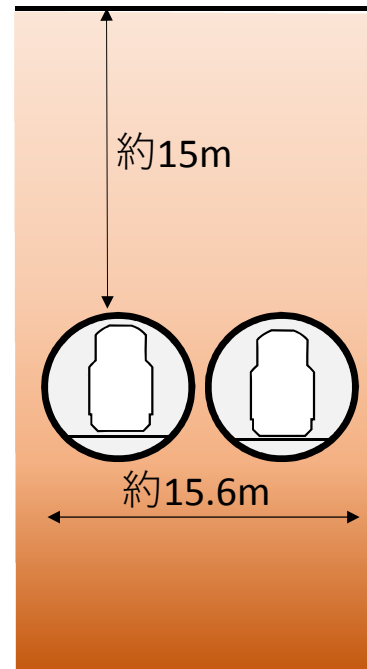


断面 4

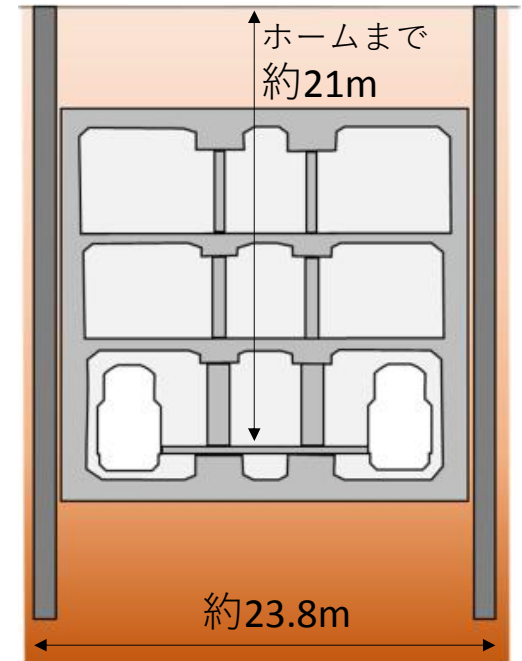




断面6



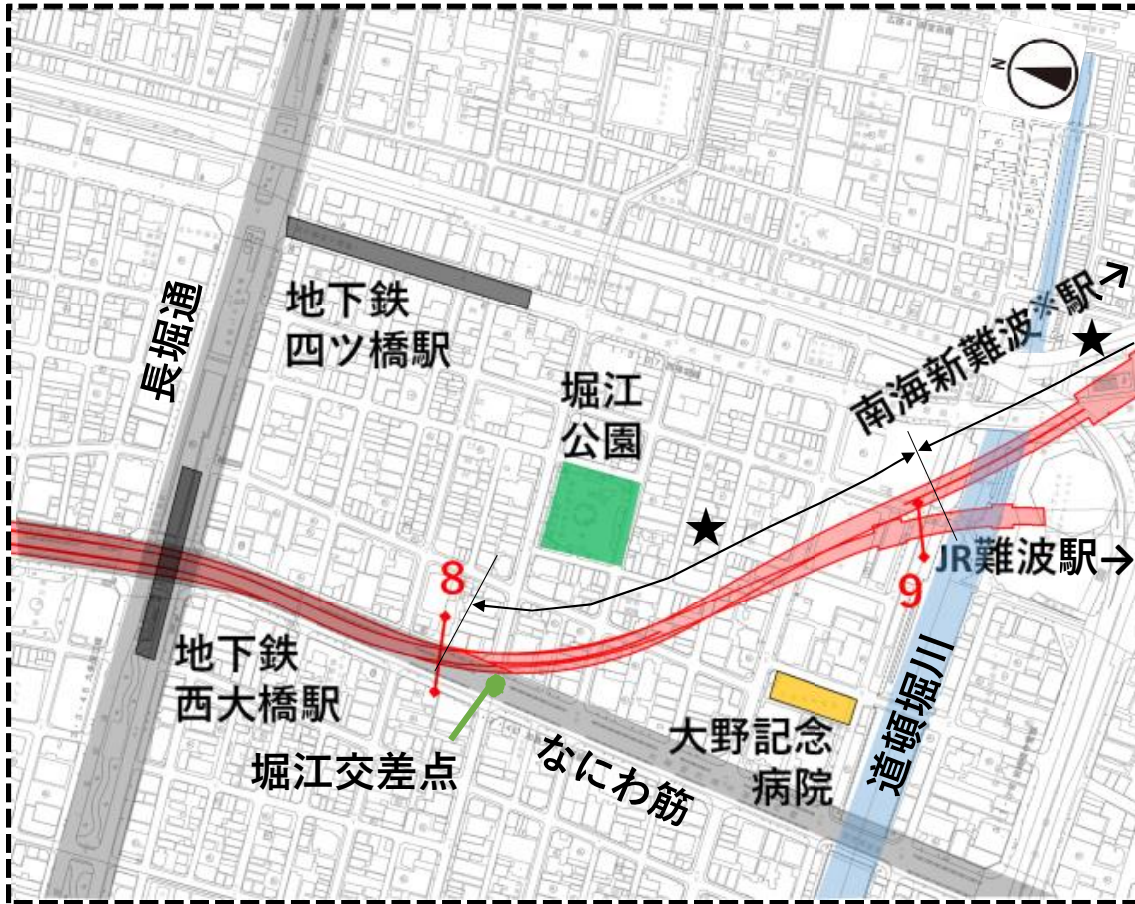
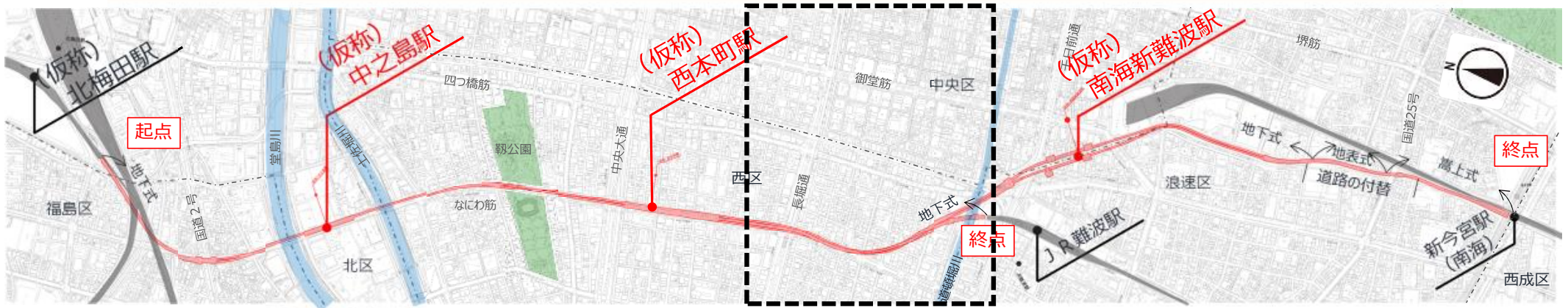
断面7



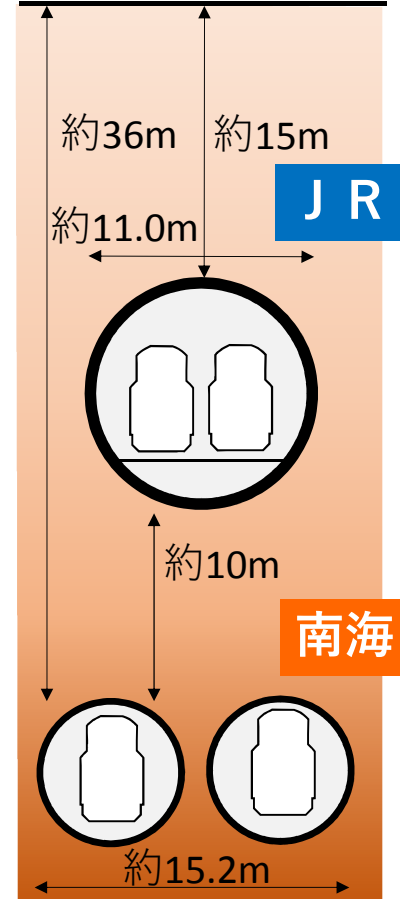
図の区間では民有地の下を通過することはありません。

※：駅名は仮称

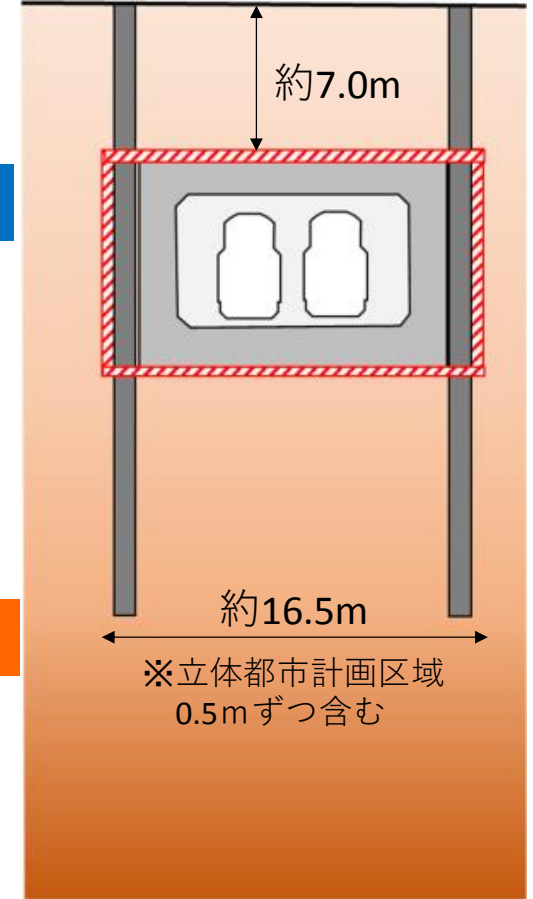
西本町※駅～JR難波・南海新難波※駅間 23



断面 8



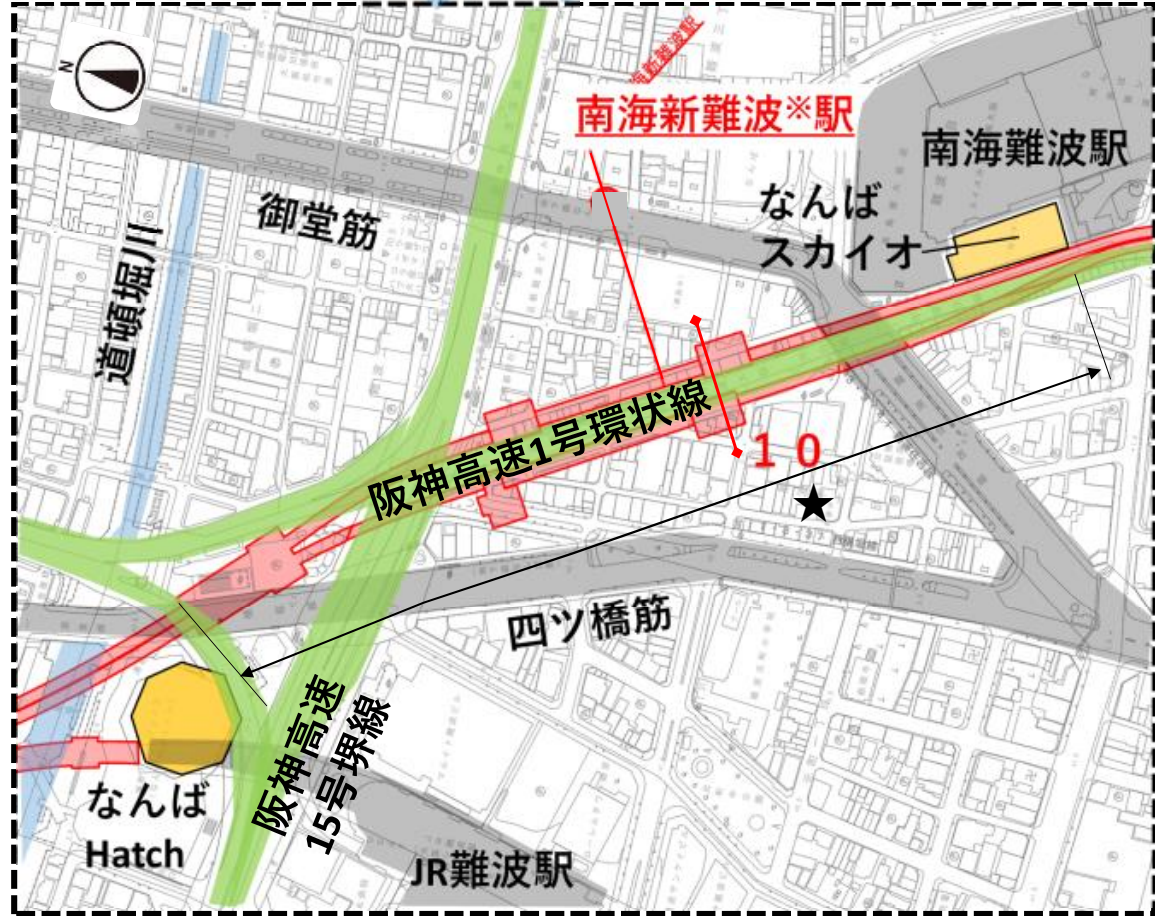
断面 9



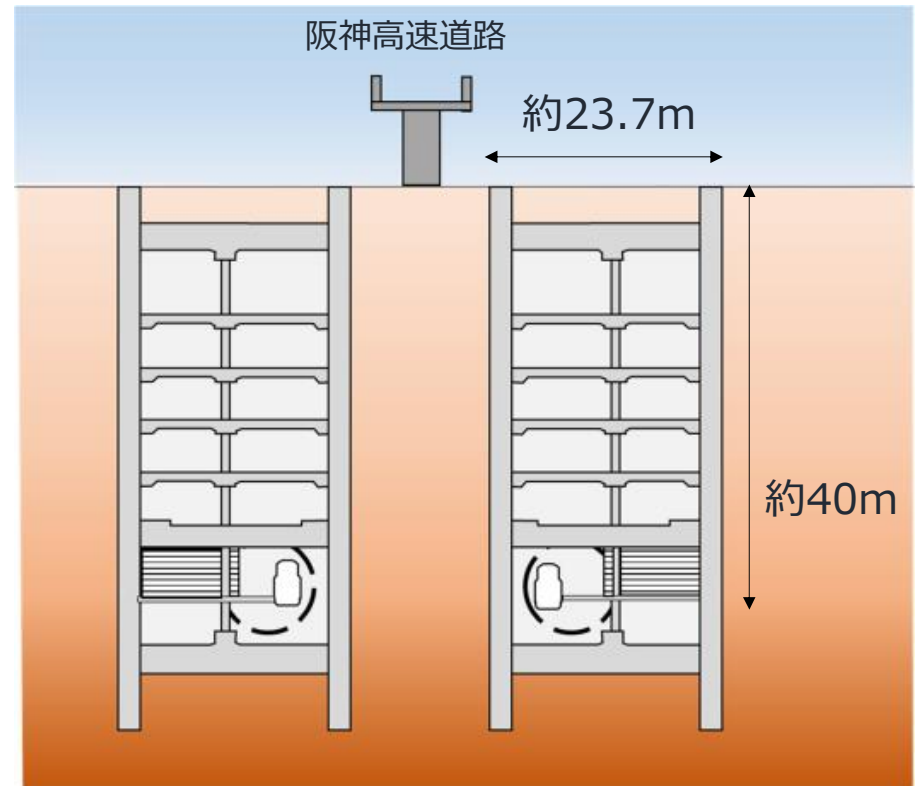
★：民有地の下を通る箇所は都市計画の制限（範囲、離隔距離、載荷重）がかかります。

※：駅名は仮称

南海新難波※駅付近



断面 10

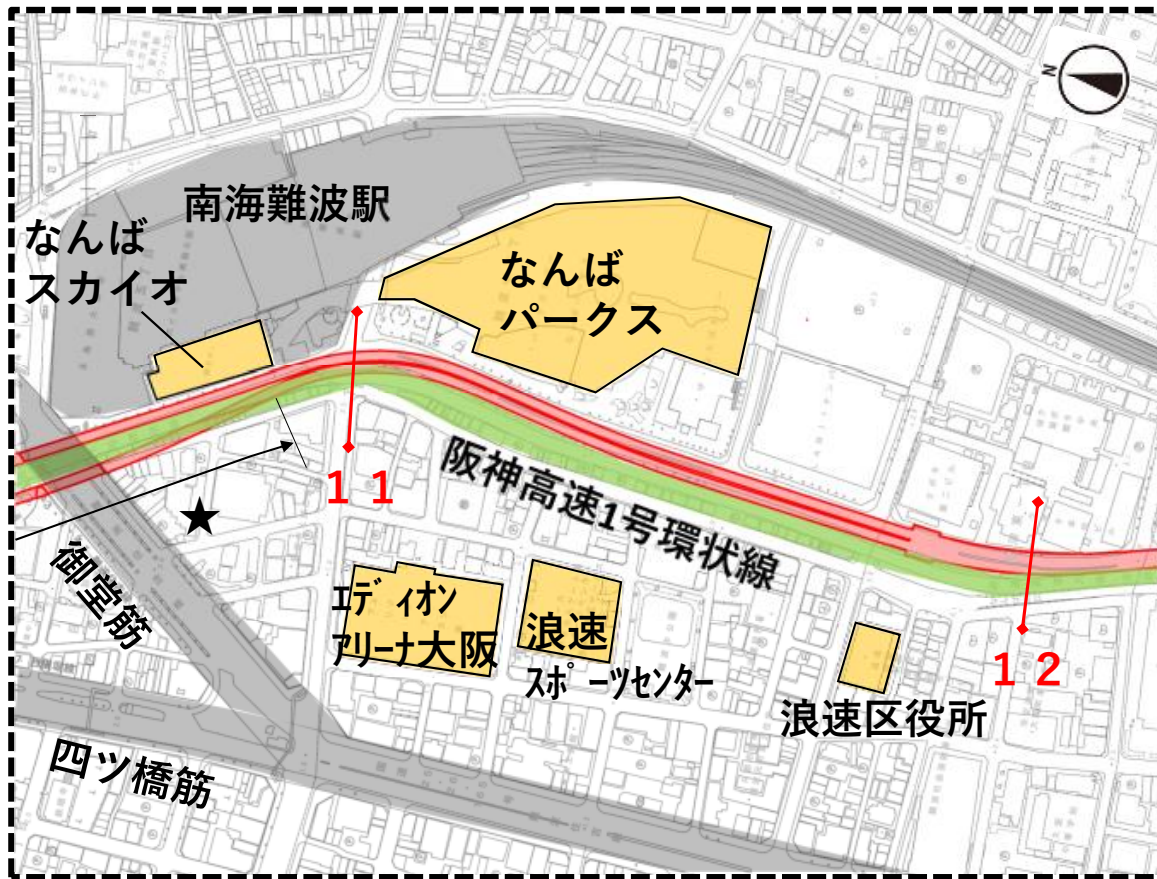


★: 民有地の下を通る箇所は都市計画の制限 (範囲、離隔距離、載荷重) が掛かります。

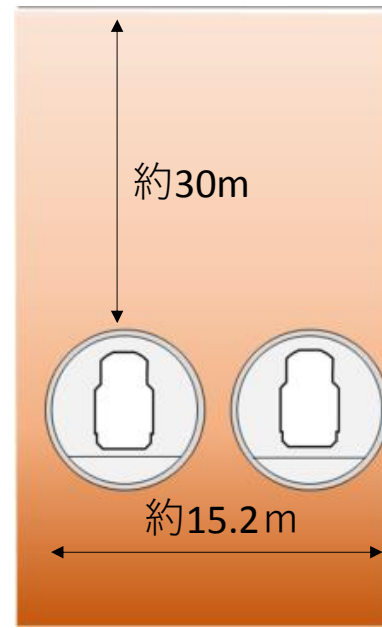
※: 駅名は仮称

駅立坑部で民有地にかかる箇所では都市計画の制限が掛かります。その後、関西高速鉄道(株)で用地の取得をさせていただきます。

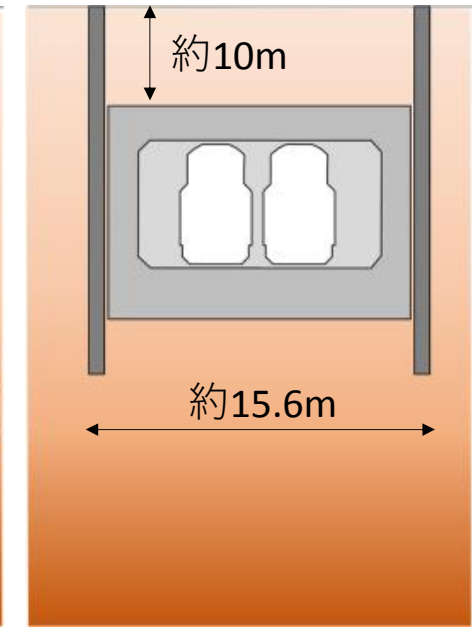
南海新難波※駅～新今宮駅（南海）間 25



断面 1 1



断面 1 2



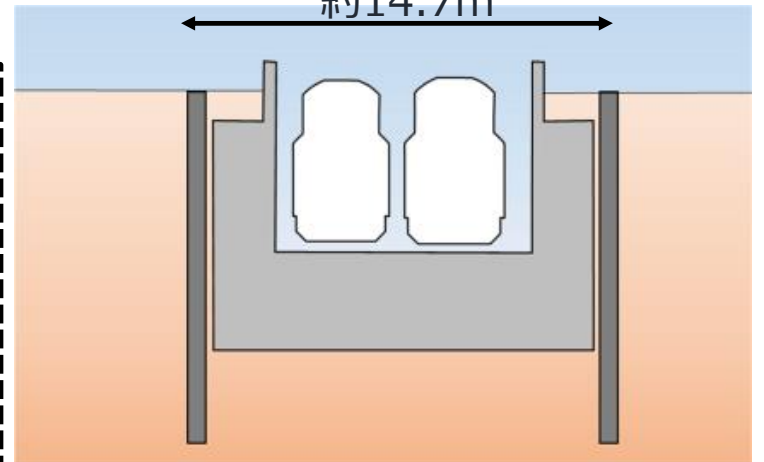
★：民有地の下を通る箇所は都市計画の制限（範囲、離隔距離、載荷重）がかかります。

※：駅名は仮称

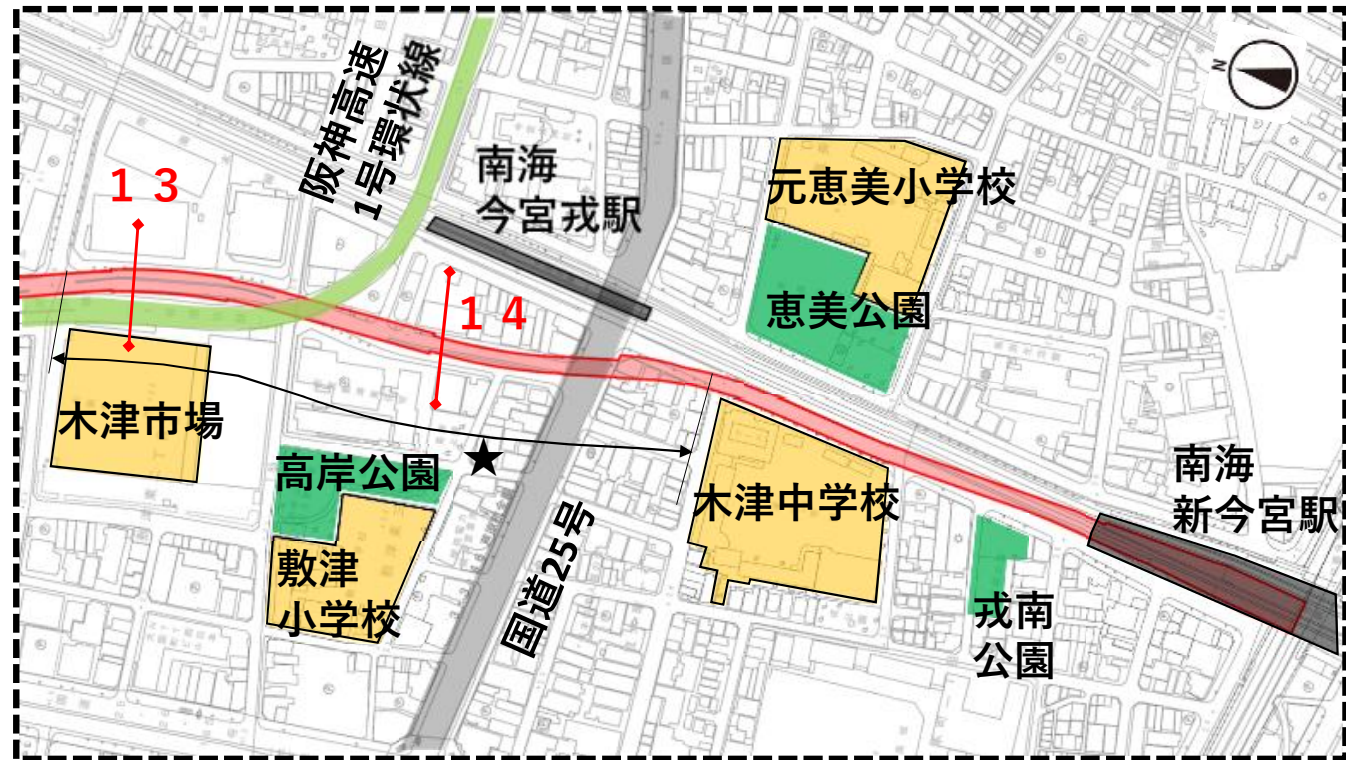
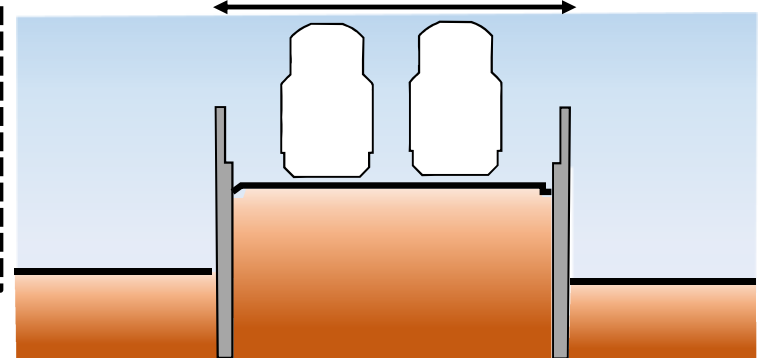
南海新難波※駅～新今宮駅（南海）間 26



断面 1 3



断面 1 4

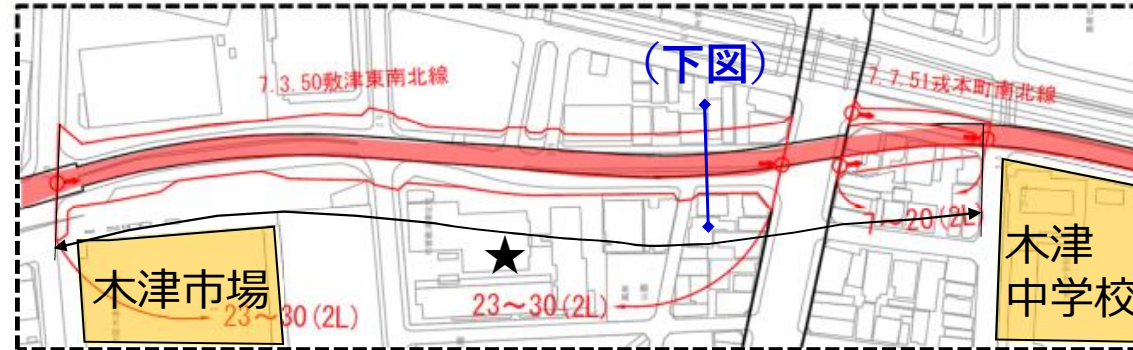


★：民有地にかかる箇所では都市計画の制限がかかります。
その後、関西高速鉄道(株)で用地の取得をさせていただきます。

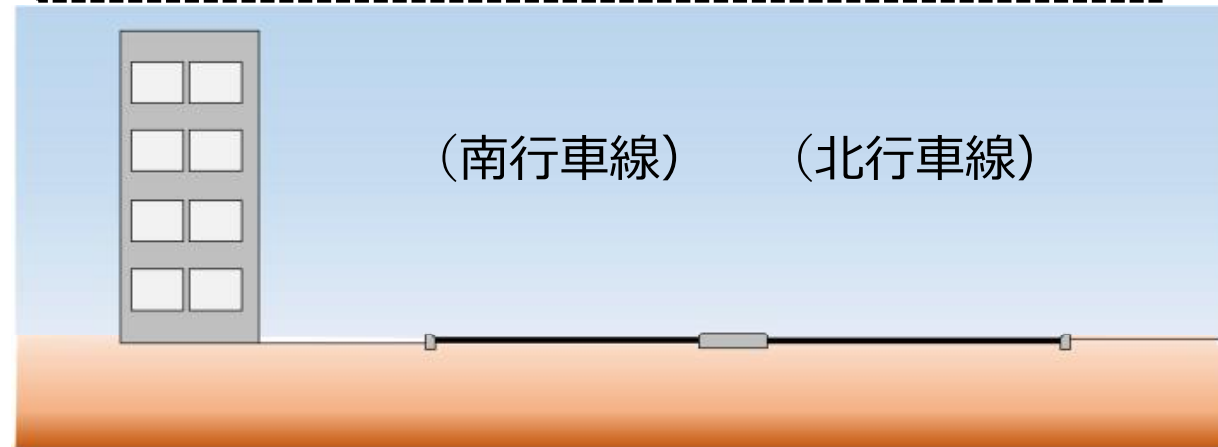
※：駅名は仮称

道路の付替え

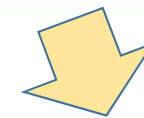
木津市場付近から
国道25号



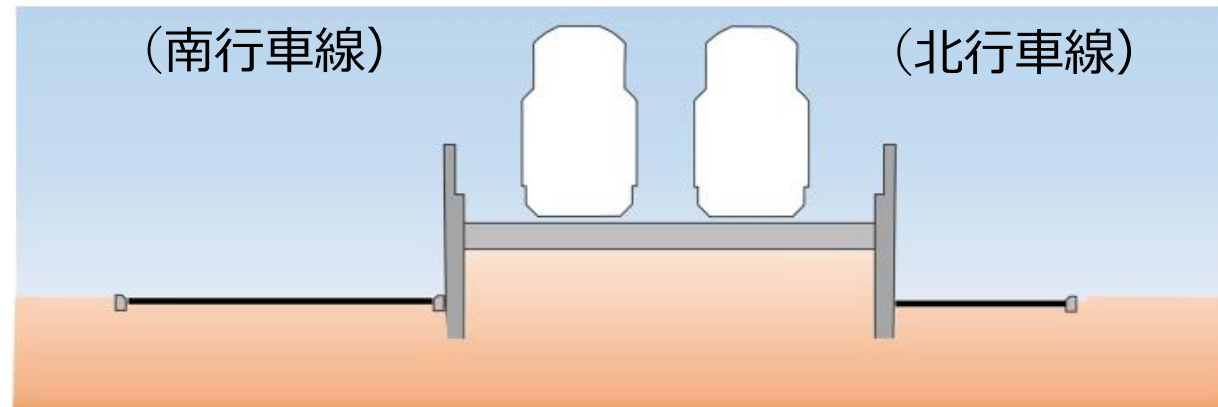
【現在】



線路両側へ
道路を付替え

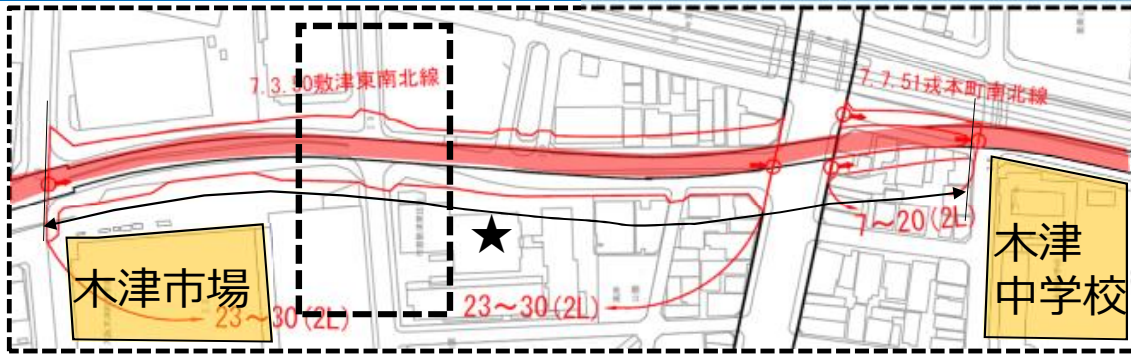


【鉄道完成後】

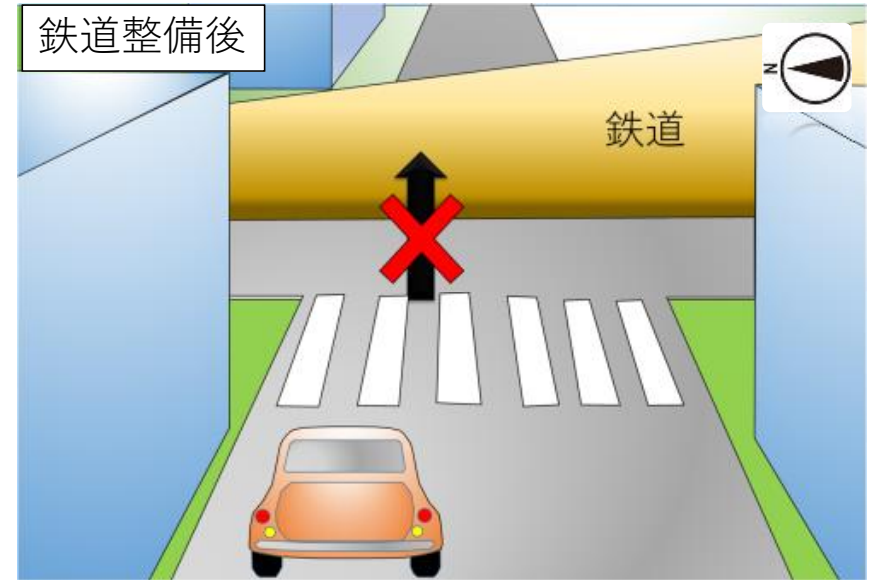
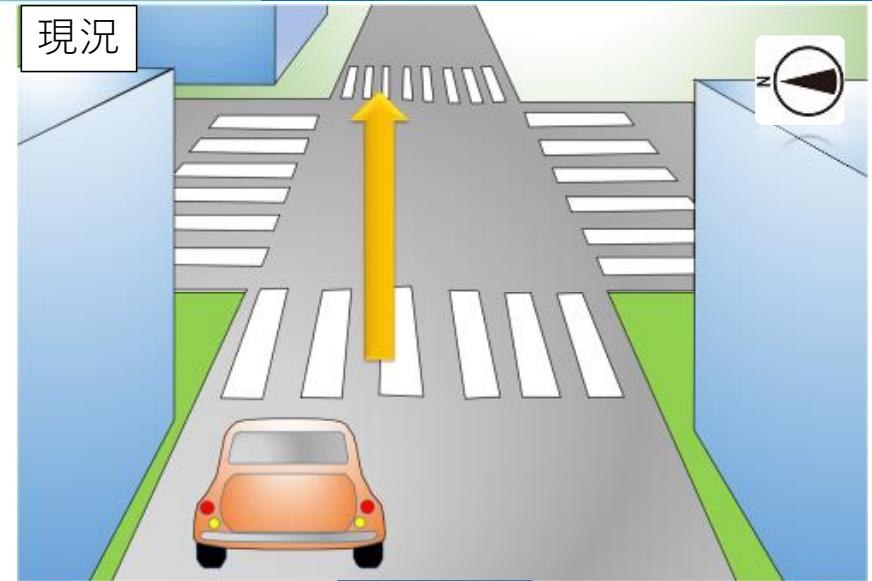
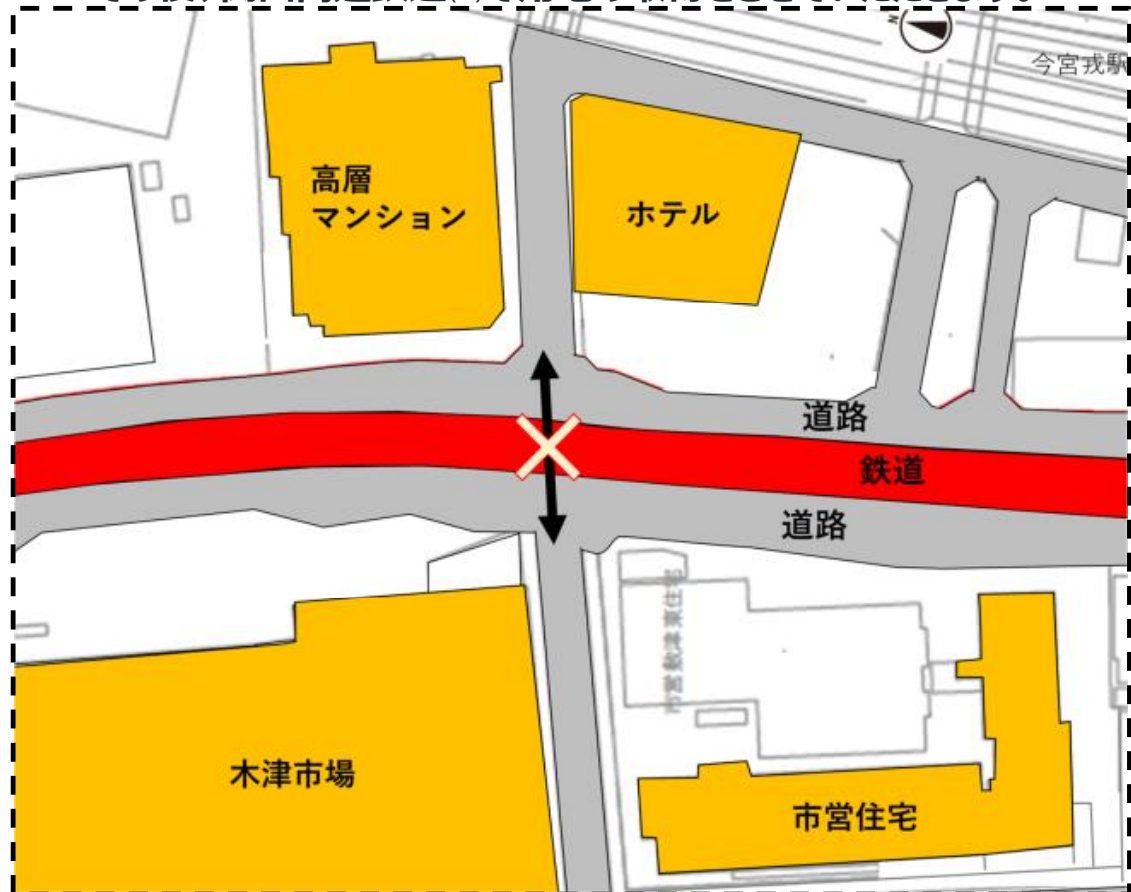


★：民有地にかかる箇所では都市計画の制限がかかります。
その後、関西高速鉄道(株)で用地の取得をさせていただきます。

※：駅名は仮称

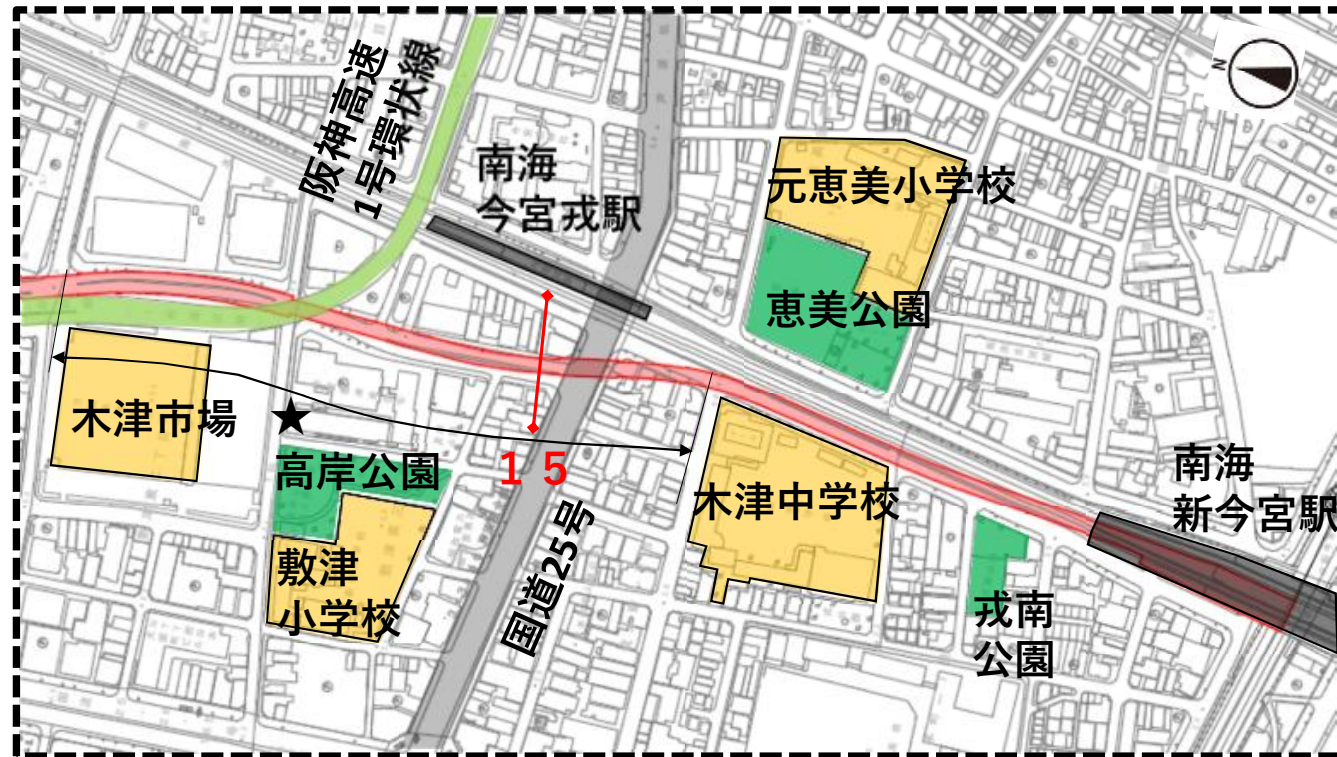


★：民有地にかかる箇所では都市計画の制限がかかります。
その後、関西高速鉄道(株)で用地の取得をさせていただきます。



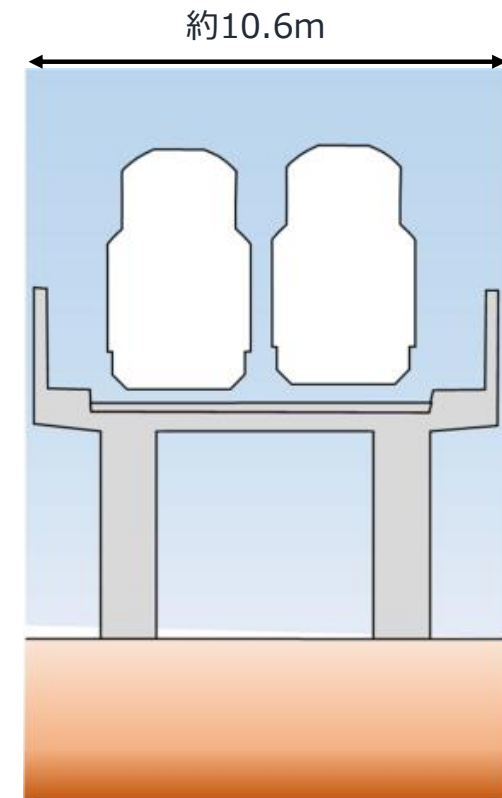
- ・自動車・二輪車・歩行者の東西の通行はできなくなります
- ・歩行者への代替横断手段は、地域の方々と相談のうえ検討いたします

南海新難波※駅～新今宮駅（南海）間 29



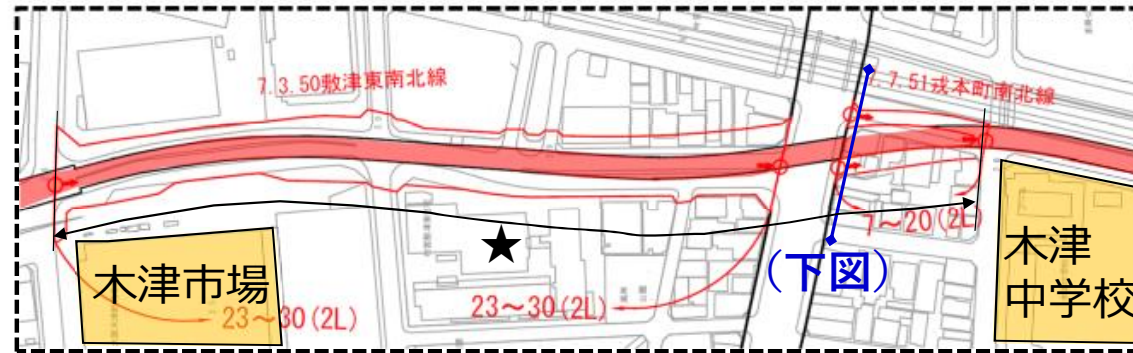
★：民有地にかかる箇所では都市計画の制限がかかります。
その後、関西高速鉄道(株)で用地の取得をさせていただきます。

断面 1 5

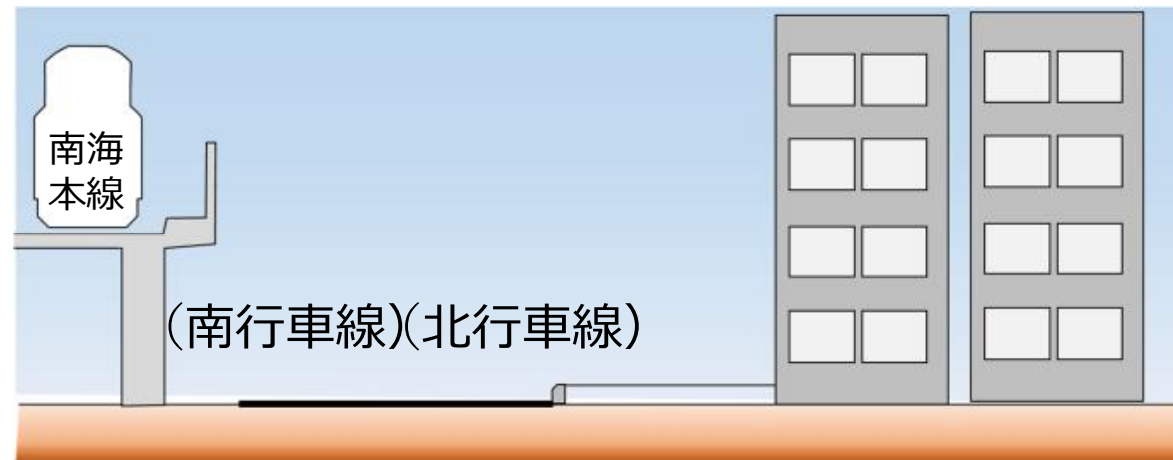


※：駅名は仮称

道路の付替え 国道25号から南側

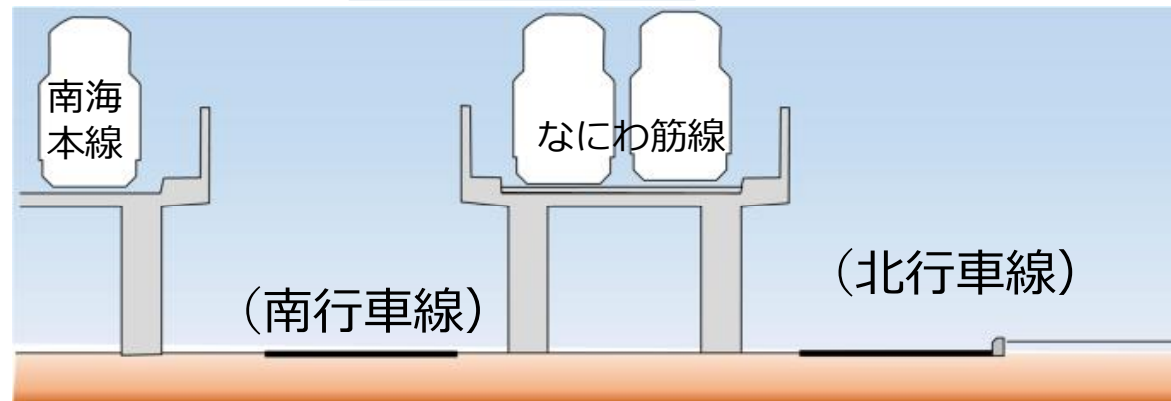


【現在】



線路両側へ
道路を付替え

【鉄道完成後】



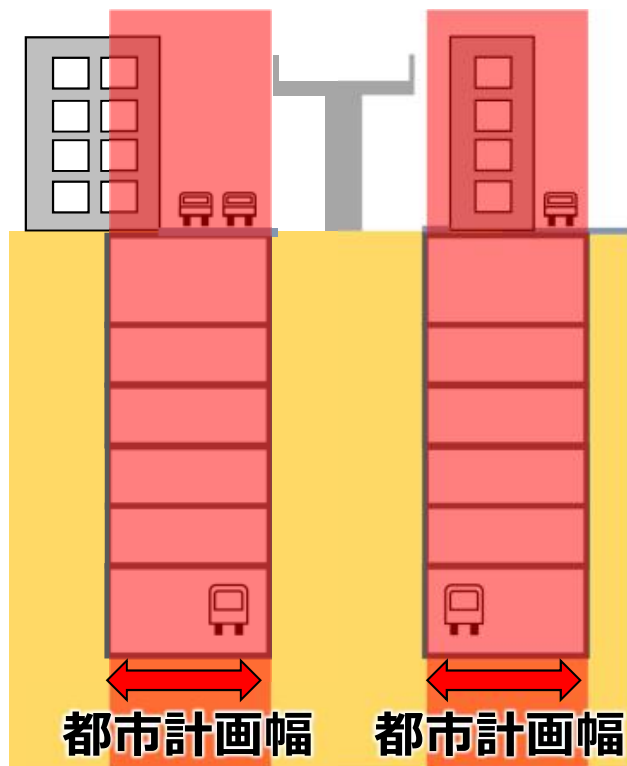
※：駅名は仮称

★：民有地にかかる箇所では都市計画の制限がかかります。その後、関西高速鉄道(株)で用地の取得をさせていただきます。

都市計画の定め方

- 整備に必要となる区域（鉄道構造物、付け替え道路）を都市計画で定めます。
- できる限り公共空間を活用し、建築物への影響を抑えています。
- 私有地の地下を通過する区間（一部除く）では、できる限り地上の土地利用が図れるように、地下の部分のみを都市計画区域として定めます。（立体都市計画）

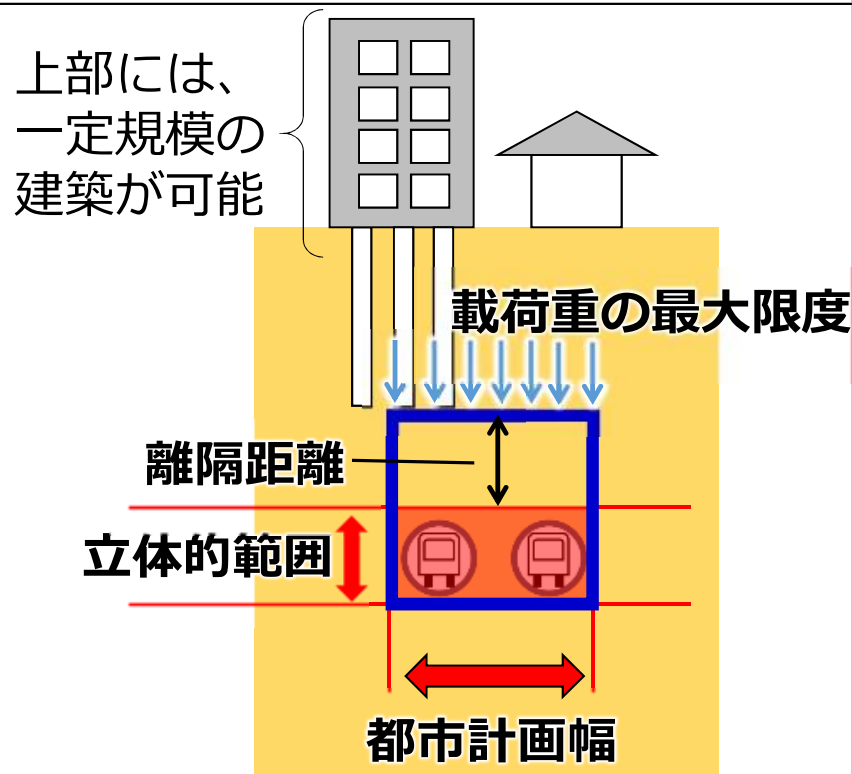
通常の都市計画



都市計画区域内の
上空、地下

用地を取得し
土木構造物を整備

立体都市計画



地下の立体的な範囲

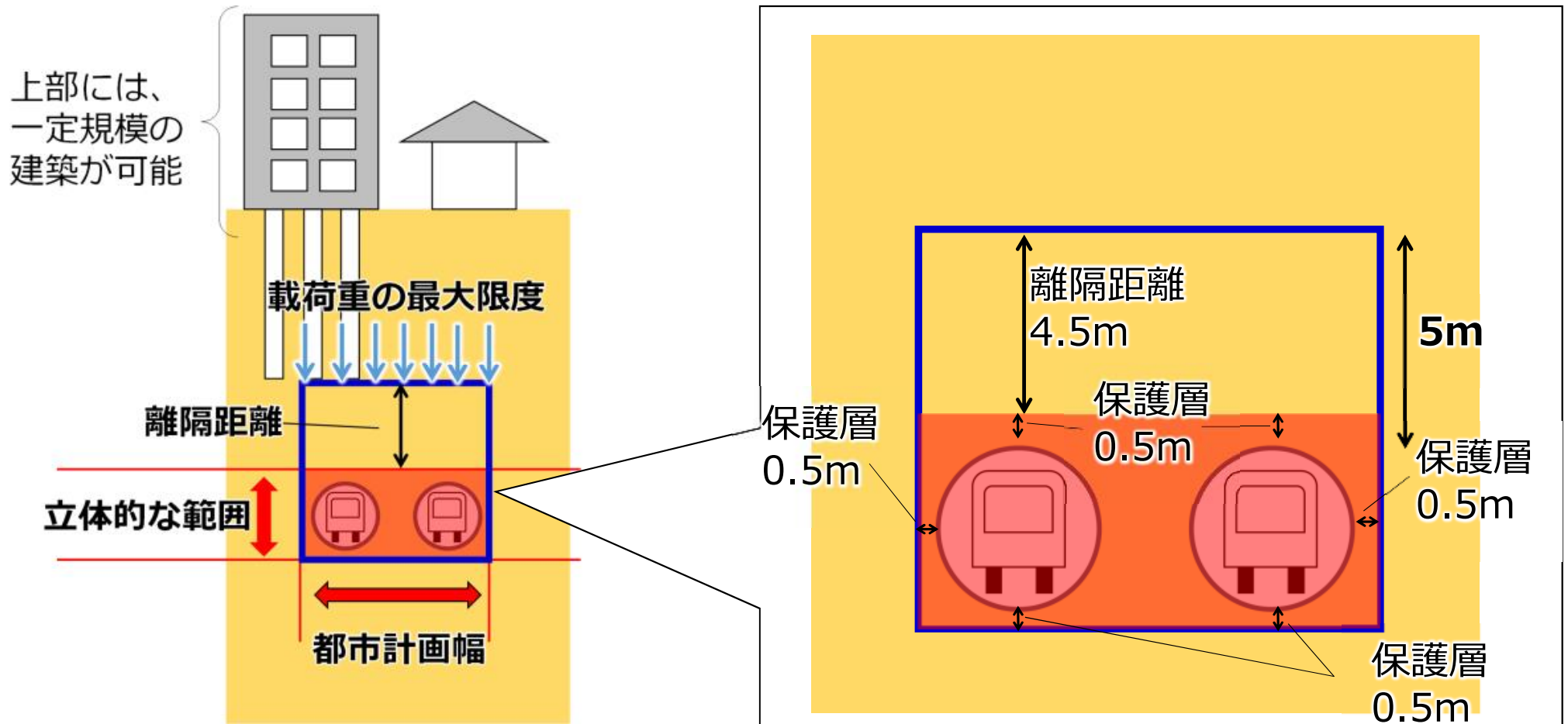
区分地上権を設定(補償)し
地下構造物を整備

上部には一定規模の建築が可能

- ①立体的な範囲
- ②立体的な範囲からの離隔距離の最小限度
- ③載荷重の最大限度

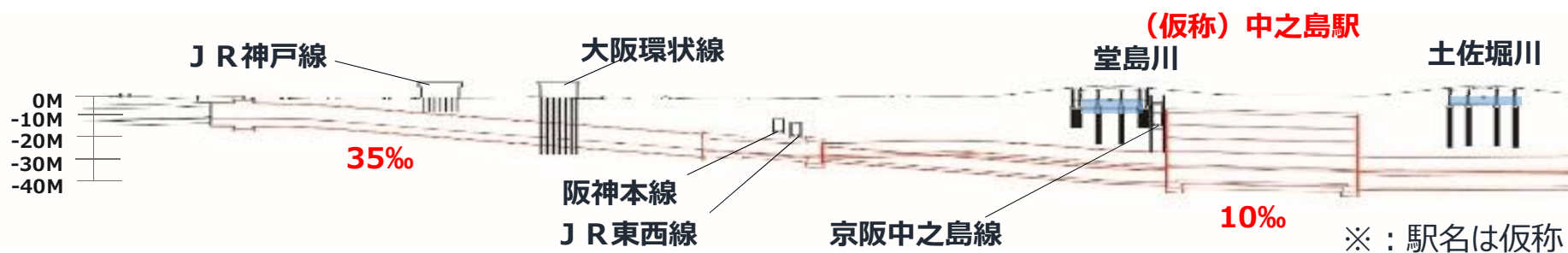
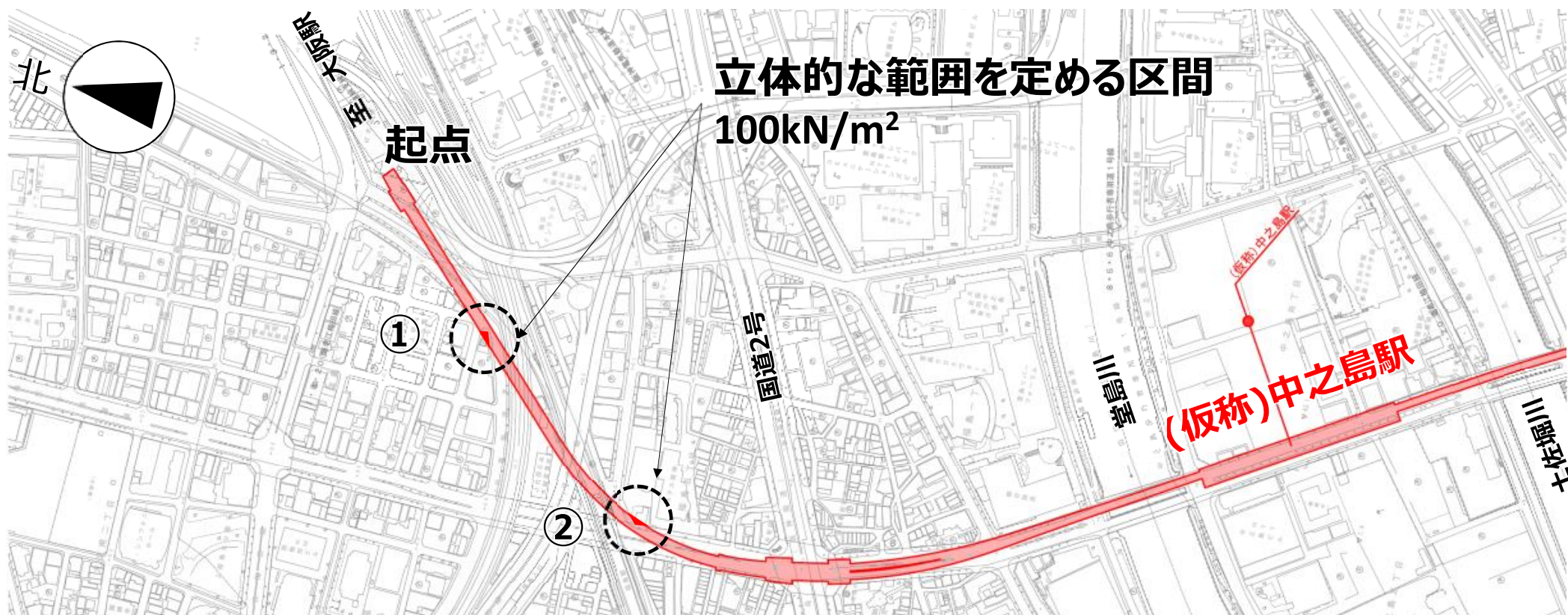
⇒建築物の重さが制限され

青色の範囲(区分地上権設定範囲)には、
原則として地下室や杭を設置できなくなります。

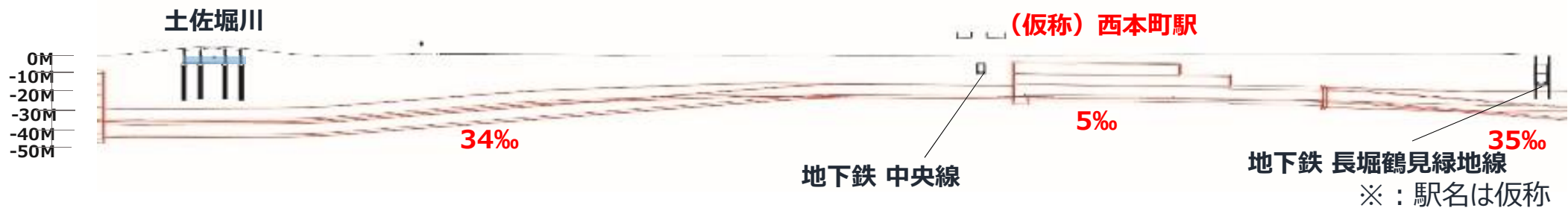
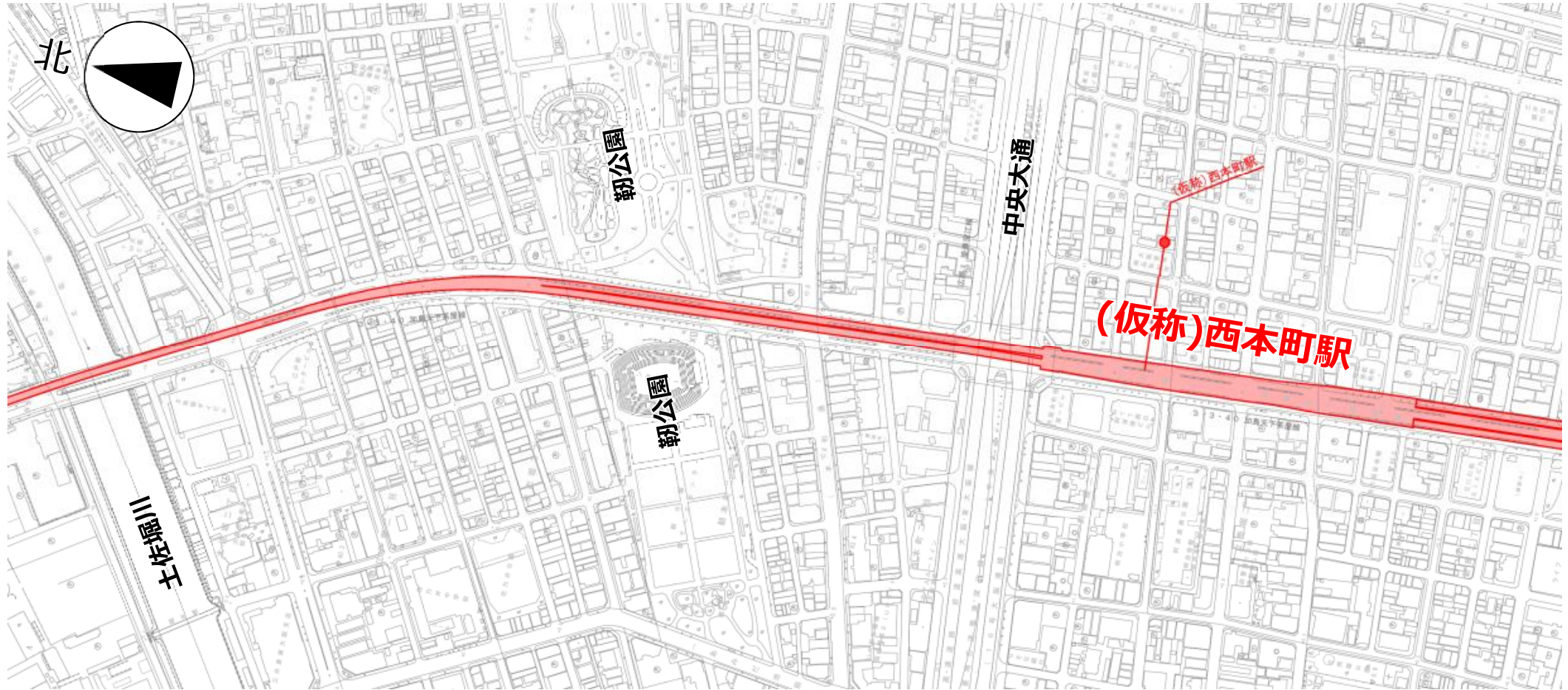


都市計画の具体的な区域

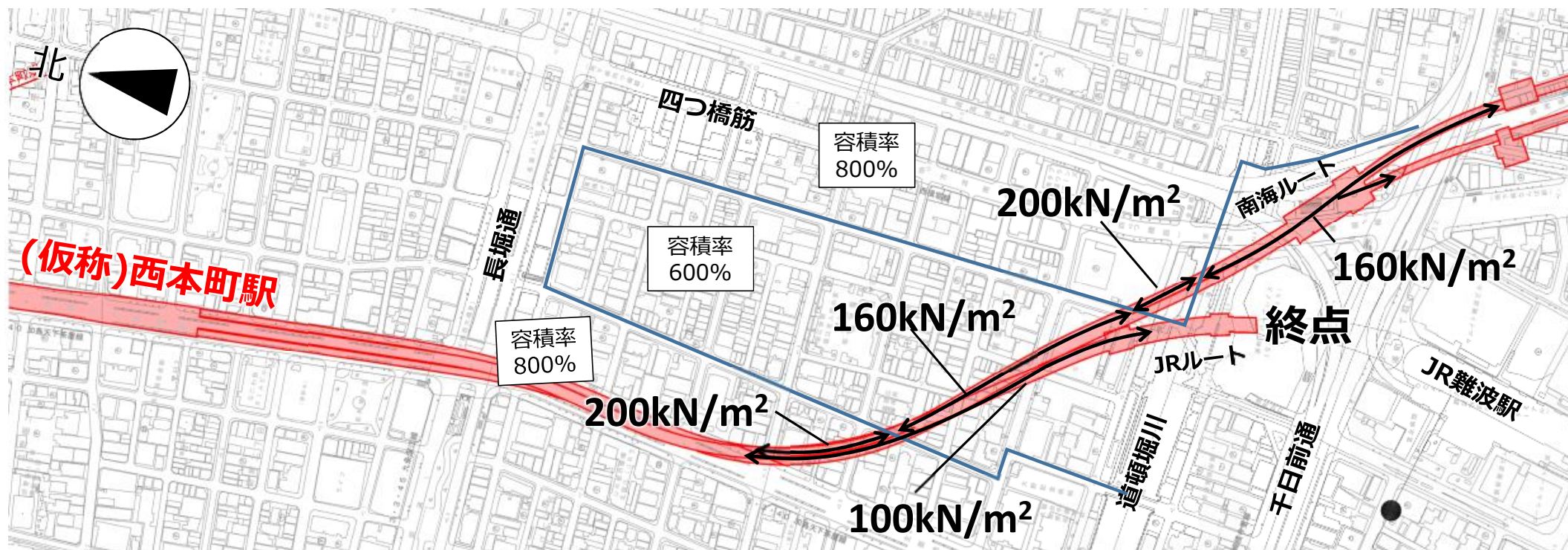
- 鉄道の位置が浅く、建物の杭を深く打ち込めないため、大きな建物が建てられません。
- 載荷重の最大限度は 100kN/m^2 (5階建相当)



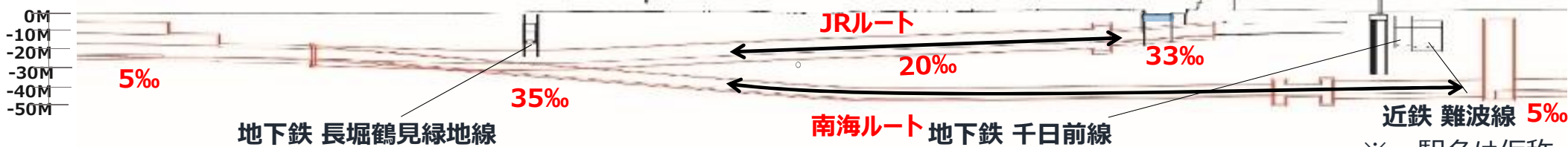
- 道路等の公共空間に区域を定めます。
- 民間敷地の通過はありません。



- JRルートは鉄道位置が浅いため、載荷重の最大限度は 100kN/m^2
- 南海ルートは深く、杭が深く打ち込めるため、載荷重の最大限度は
 指定容積率800%の区間 → 200kN/m^2 (10階建相当)
 指定容積率600%の区間 → 160kN/m^2 (8階建相当)



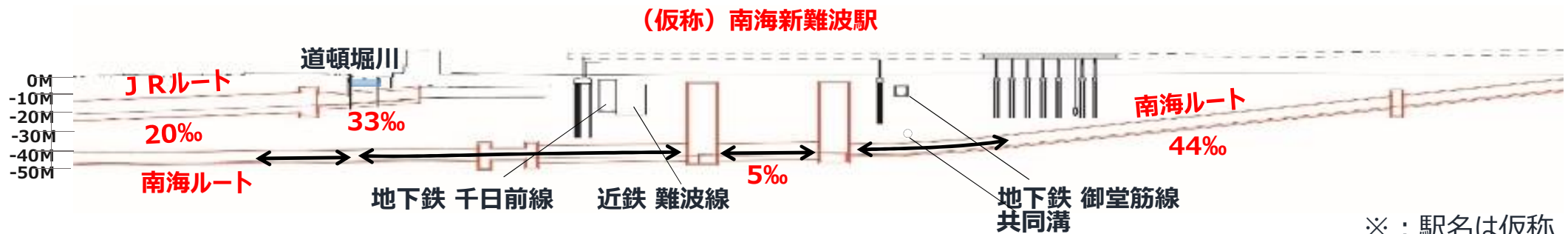
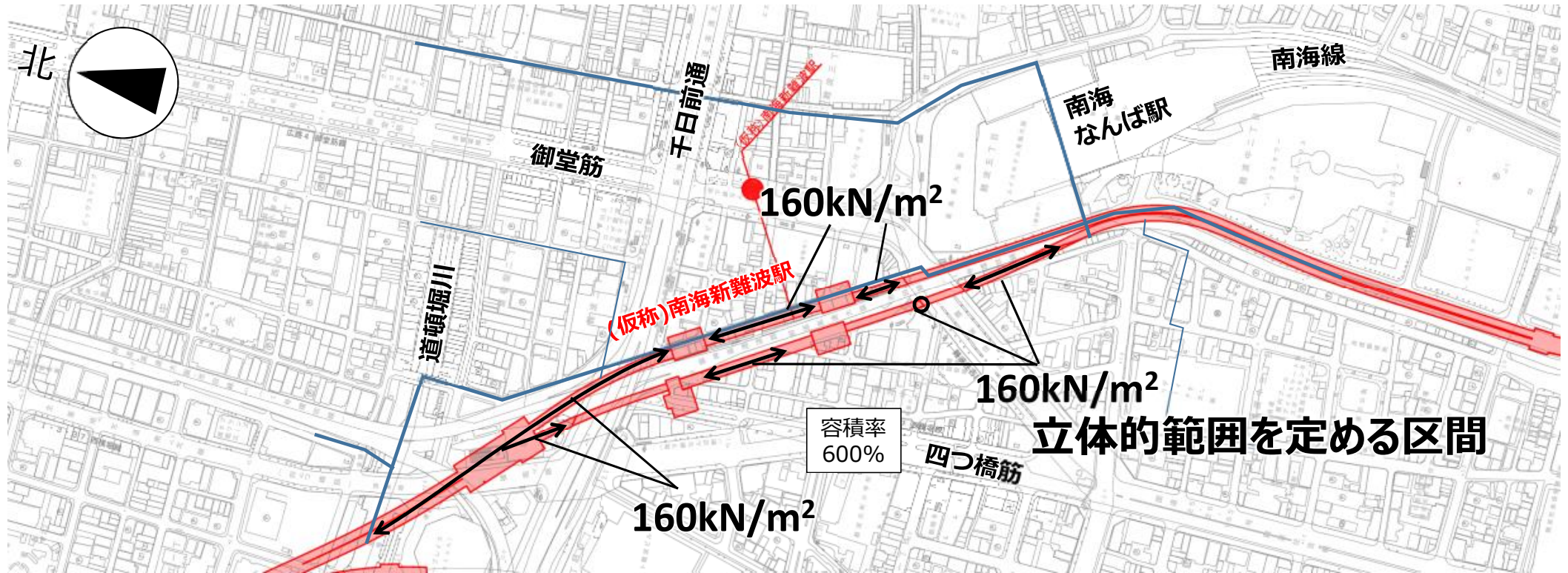
(仮称) 西本町駅



※：駅名は仮称

矢印の地下トンネル部分(指定容積率600%の区間)

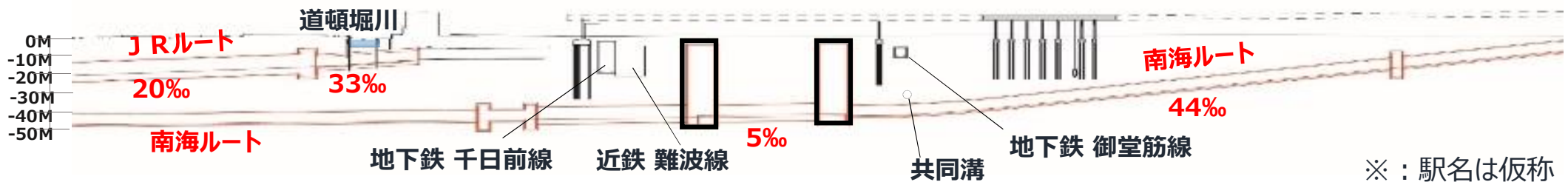
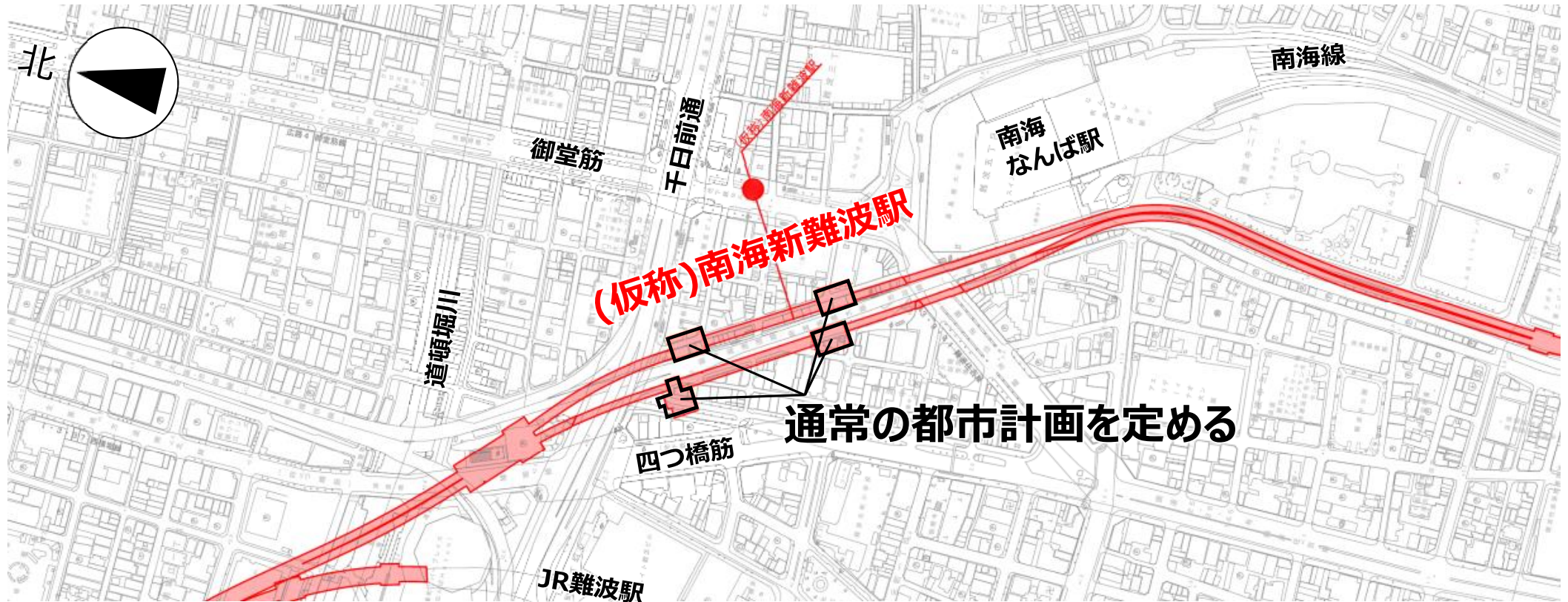
- ・ 鉄道の位置が深いため、載荷重の最大限度は 160kN/m^2 (8階建相当)



※：駅名は仮称

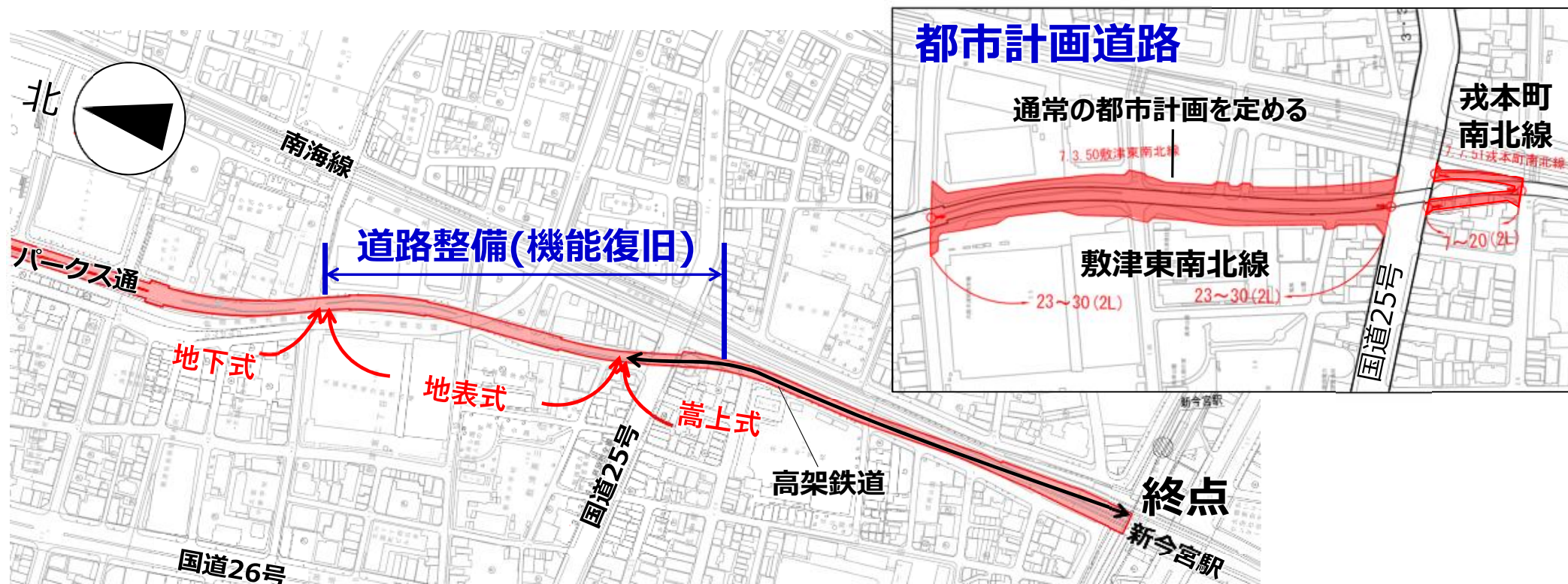
駅の入りや駅施設として利用する区間(四角の部分の4か所)

- 鉄道として地上も含めて必要な用地であるため、立体都市計画とせず通常の都市計画を定め、事業者が用地を取得させていただきます。

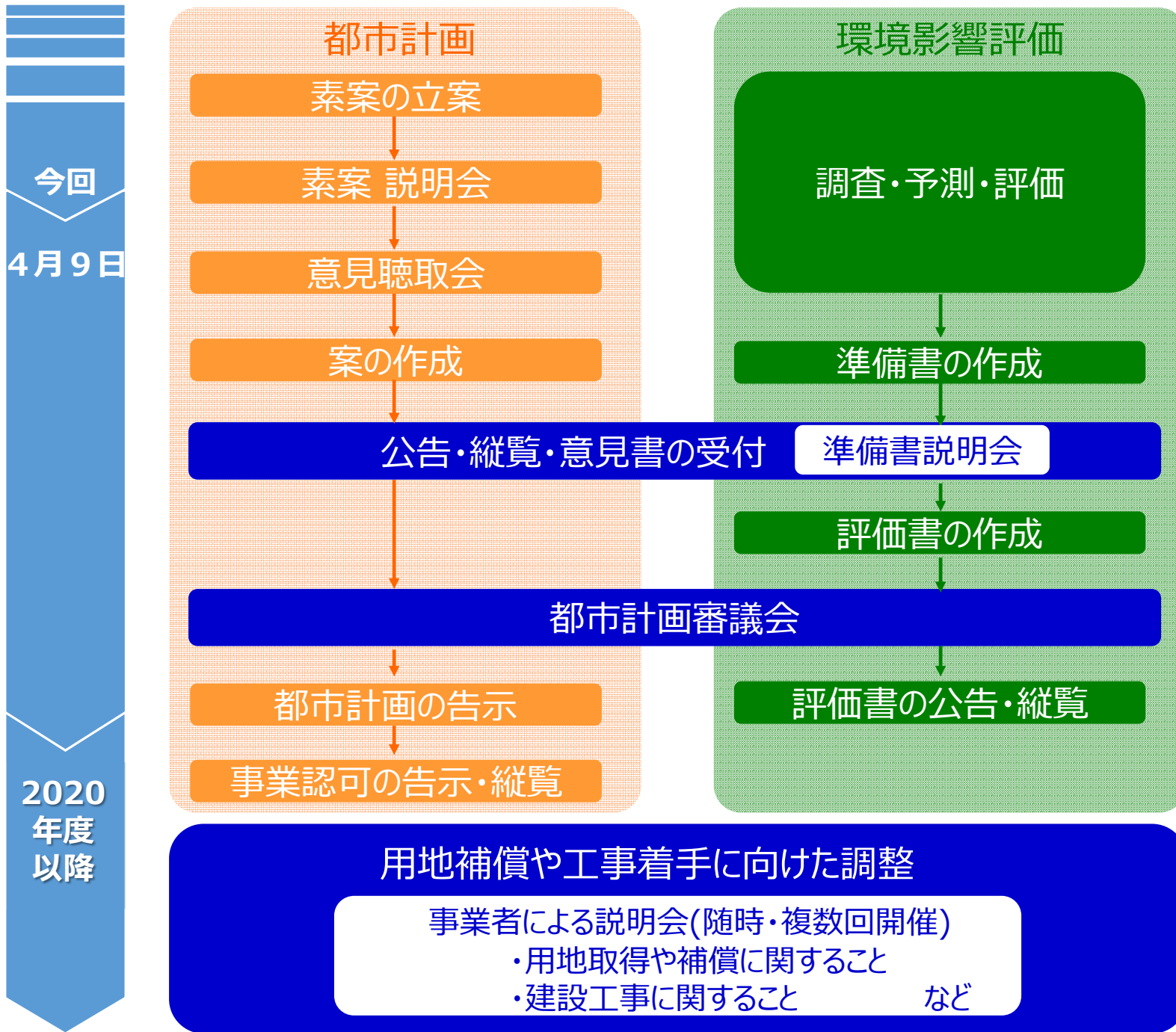


道路整備(機能復旧)を行う部分

- 道路整備で必要な用地であるため、立体都市計画とせず、通常の都市計画を定め、事業者が用地を取得させていただきます。



今後の手続き等について



都市計画決定後（都市計画事業認可取得前）

- 現在お住まいの建物は、そのままお使いいただけます。
- 建て替えや新築の際に、建築の制限(通常の都市計画、立体都市計画による規制)が適用されます。

都市計画事業認可取得後 2020年度以降（予定）

- 土地の形質変更、建て替え、新築等に許可が必要となります。
- 土地の有償譲渡の届出が必要となります。
- 事業に必要な用地について、用地取得または区分地上権設定のための補償交渉を、関西高速鉄道(株)が開始させていただきますので、ご協力をお願いいたします。

なにわ筋線整備後 2031年度以降（予定）

- 建て替えや新築の際に、立体都市計画の規制内容が適用されます。

➤ ご意見のある場合は、下記の手続きで申し込んでください。

意見聴取会を開催します

開催日時：2019年4月9日（火）

開催場所：大阪市役所地下1階第5共通会議室

～ 公述申出をご希望の方へ ～

3月20日（水）～ 3月29日（金）までにお申し込み下さい

「公述申出書(様式指定)」を ・持参 ・郵送 ・FAX ・電子メール で、
下記までご提出ください

大阪市都市計画局計画部交通政策課

〒530-8201 大阪市北区中之島1-3-20

TEL 06-6208-7841 FAX 06-6231-3753

メールアドレス ea0007@city.osaka.lg.jp

※詳細は、大阪市ホームページをご覧ください。

<http://www.city.osaka.lg.jp/toshikeikaku/page/0000427888.html>