

# 標準間取図

市営すまいりんぐ

★標準的な間取りです。部屋によって反転タイプになる場合やバルコニーの形状等に多少の差はあります。

## 高見住宅 26号館 (14階建-186戸)

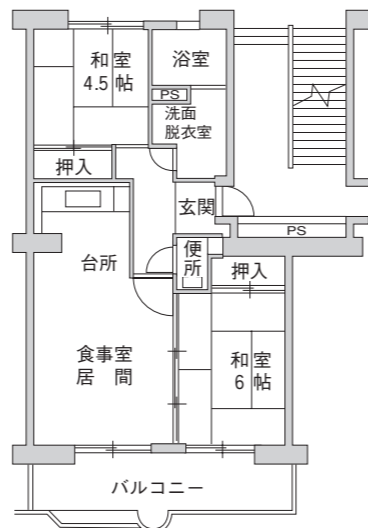
3DKタイプ  
(住居専用面積 63m<sup>2</sup>  
バルコニー面積 9m<sup>2</sup>)



2LDK①タイプ  
(住居専用面積 63m<sup>2</sup>  
バルコニー面積 9m<sup>2</sup>)



2LDK②タイプ  
(住居専用面積 53m<sup>2</sup>  
バルコニー面積 9m<sup>2</sup>)



市営すまいりんぐ

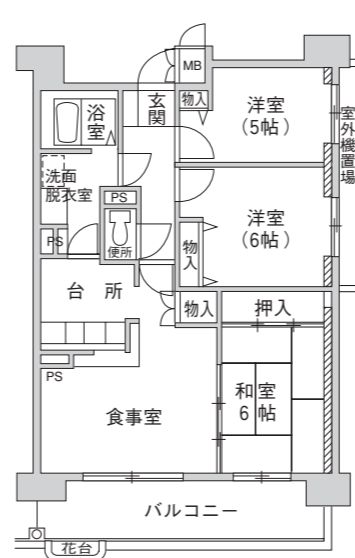
# 標準間取図

市営すまいりんぐ

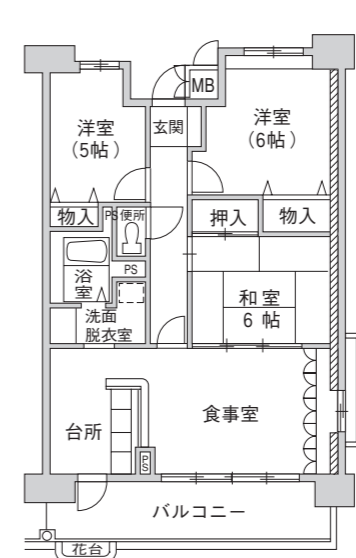
★標準的な間取りです。部屋によって反転タイプになる場合やバルコニーの形状等に多少の差はあります。

## 高見住宅 57号館 (14階建-160戸)

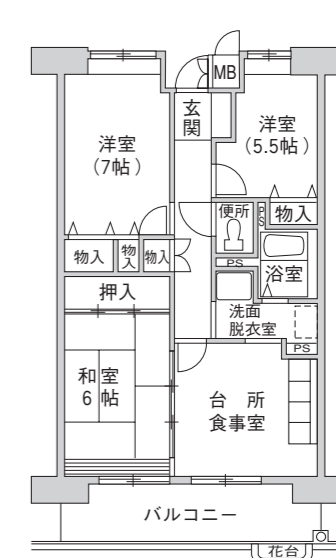
3DK①タイプ  
(住居専用面積 70m<sup>2</sup>  
バルコニー面積 12m<sup>2</sup>)



3DK②タイプ  
(住居専用面積 69m<sup>2</sup>  
バルコニー面積 12m<sup>2</sup>)



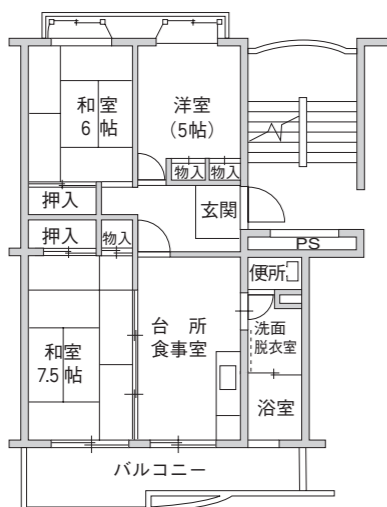
3DK③タイプ  
(住居専用面積 63m<sup>2</sup>  
バルコニー面積 10m<sup>2</sup>)



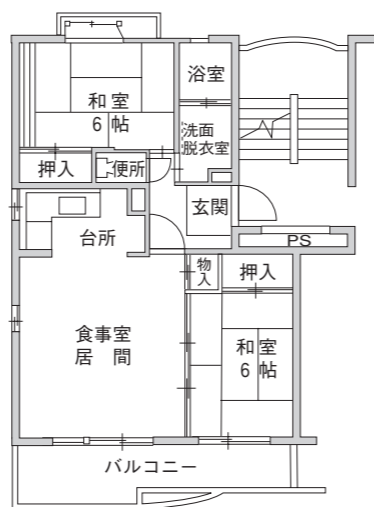
市営すまいりんぐ

## 高見住宅 43号館 (5階建-38戸)

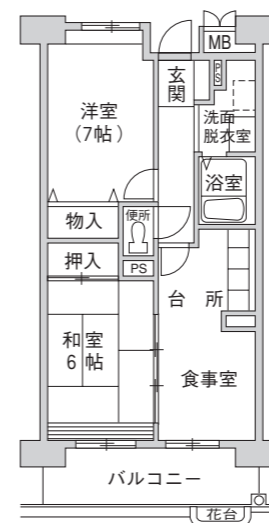
3DKタイプ  
(住居専用面積 62m<sup>2</sup>  
バルコニー面積 10m<sup>2</sup>)



2LDKタイプ  
(住居専用面積 63m<sup>2</sup>  
バルコニー面積 10m<sup>2</sup>)



2DKタイプ  
(住居専用面積 53m<sup>2</sup>  
バルコニー面積 9m<sup>2</sup>)



1DKタイプ  
(住居専用面積 42m<sup>2</sup>  
バルコニー面積 9m<sup>2</sup>)



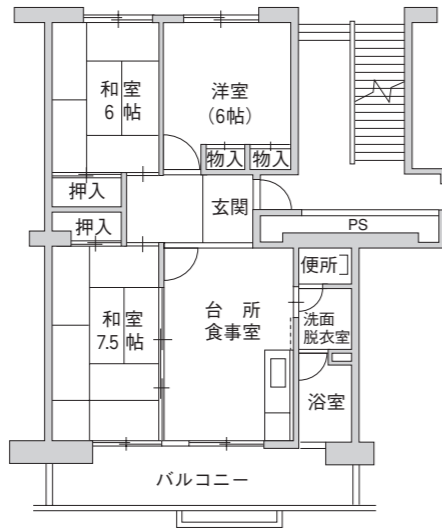
# 標準間取図

市営すまいりんぐ

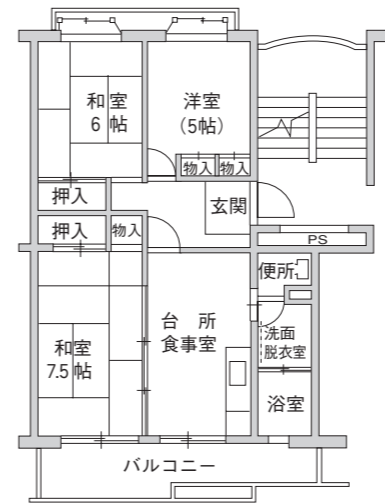
★標準的な間取りです。部屋によって反転タイプになる場合やバルコニーの形状等に多少の差はあります。

## 公園南矢田住宅 2号館 (9階建-33戸)

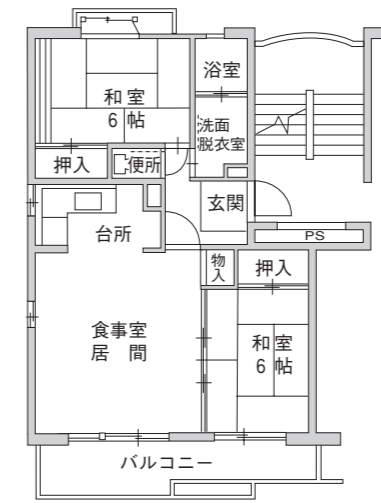
**3DKタイプ**  
(住居専用面積 63m<sup>2</sup>)  
(バルコニー面積 11m<sup>2</sup>)



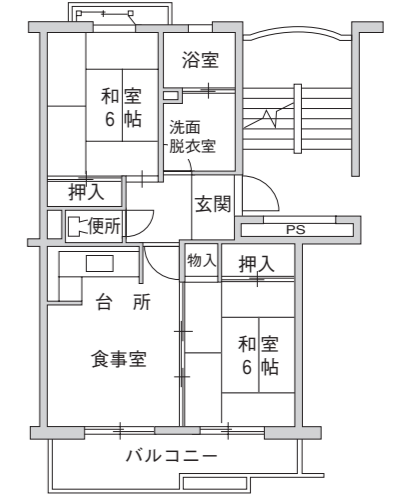
**3DKタイプ**  
(住居専用面積 62m<sup>2</sup>)  
(バルコニー面積 10m<sup>2</sup>)



**2LDKタイプ**  
(住居専用面積 63m<sup>2</sup>)  
(バルコニー面積 10m<sup>2</sup>)



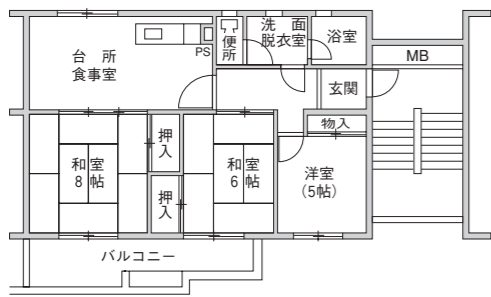
**2DKタイプ**  
(住居専用面積 53m<sup>2</sup>)  
(バルコニー面積 9m<sup>2</sup>)



※一線部分はそのタイプの住宅がないことを表します。

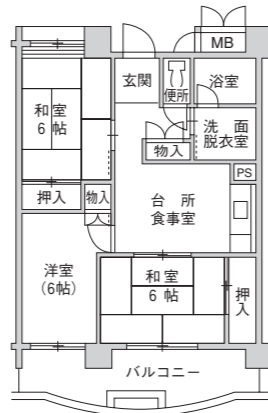
## 西九条住宅 1号館 (3階建-18戸)

**3DKタイプ**  
(住居専用面積 66m<sup>2</sup>)  
(バルコニー面積 8m<sup>2</sup>)

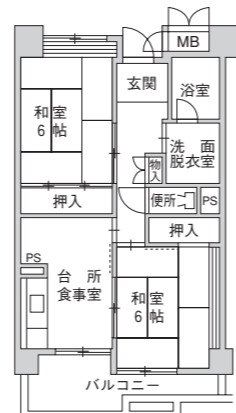


## 北加賀屋住宅 1号館 (6階建の4階から6階部分-9戸)

**3DKタイプ**  
(住居専用面積 59m<sup>2</sup>)  
(バルコニー面積 12m<sup>2</sup>)



**2DKタイプ**  
(住居専用面積 51m<sup>2</sup>)  
(バルコニー面積 8m<sup>2</sup>)



## 我孫子東第7住宅 5号館 (8階建-126戸) 3DK 2LDK 2DK 中加賀屋住宅 11号館 (11階建-108戸) 3DK 2LDK 2DK

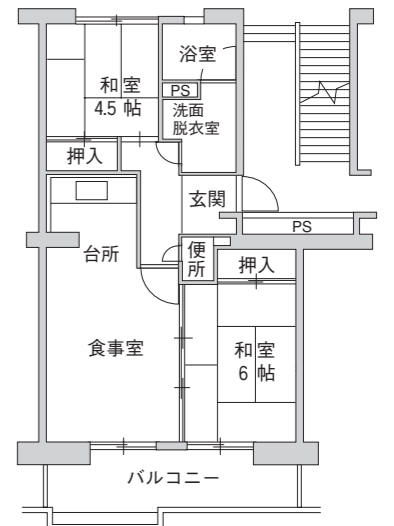
**3DKタイプ**  
(住居専用面積 63m<sup>2</sup>)  
(バルコニー面積 8m<sup>2</sup>)



**2LDKタイプ**  
(住居専用面積 63m<sup>2</sup>)  
(バルコニー面積 9m<sup>2</sup>)



**2DKタイプ**  
(住居専用面積 52m<sup>2</sup>)  
(バルコニー面積 9m<sup>2</sup>)



\* 我孫子東第7住宅：3DKのバルコニー面積は9m<sup>2</sup>です。

市営すまいりんぐ

市営すまいりんぐ

# 標準間取図

市営すまいりんぐ

★標準的な間取りです。部屋によって反転タイプになる場合やバルコニーの形状等に多少の差はあります。

茨田大宮住宅 16号館	(5階建-38戸)	3DK①	3DK②	2DK
茨田大宮住宅 17号館	(6階建-47戸)	3DK①	3DK②	2DK
茨田大宮住宅 18号館	(9階建-63戸)	3DK①	---	---
茨田大宮住宅 19号館	(12・15階建-143戸)	---	3DK②	2DK
我孫子南住宅 5号館	(14階建-56戸)	3DK①	3DK②	2DK
我孫子南住宅 1号館	(10階建-70戸)	3DK①	3DK②	2DK
我孫子南住宅 2号館	(6階建-29戸)	3DK①	3DK②	2DK
我孫子南住宅 2号館	(5階建-30戸)	3DK①	3DK②	2DK
我孫子南住宅 3号館	(6階建-40戸)	3DK①	3DK②	2DK
我孫子南住宅 4号館	(6階建-40戸)	3DK①	3DK②	2DK

※一線部分はそのタイプの住宅がないことを表します。

# 標準間取図

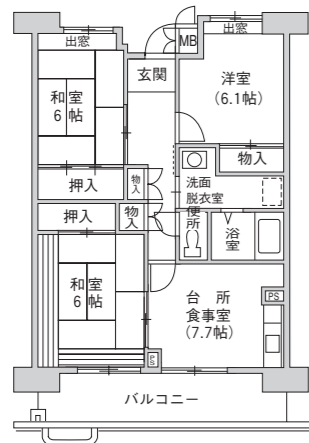
市営すまいりんぐ

★標準的な間取りです。部屋によって反転タイプになる場合やバルコニーの形状等に多少の差はあります。

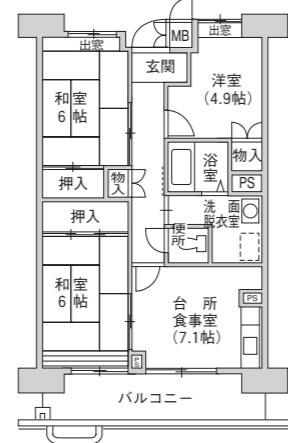
稲荷住宅 1号館	(15階建-70戸)	3DK	---	---
三明住宅 1号館	(13階建の3階から13階部分-43戸)	3DK	2LDK	---
我孫子第2住宅 1号館	(6・7・8階建-41戸)	3DK	2LDK	2DK
我孫子東第7住宅 7号館	(8階建-39戸)	3DK	---	2DK
我孫子南住宅 1号館	(5階建-24戸)	3DK	2LDK	---
我孫子南住宅 3号館	(10・14階建-114戸)	3DK	2LDK	---
我孫子南住宅 4号館	(5階建-20戸)	3DK	---	---
加美北第2住宅 3号館	(10階建-119戸)	3DK	2LDK	2DK
長吉長原住宅 1号館	(6・9・13階建-82戸)	3DK	---	2DK

※一線部分はそのタイプの住宅がないことを表します。

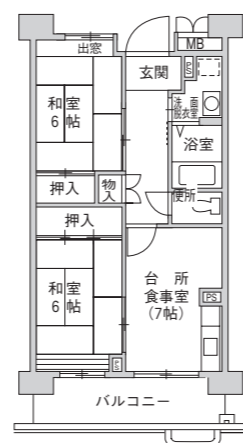
3DK①タイプ  
(住居専用面積 69m<sup>2</sup>  
バルコニー面積 10~12m<sup>2</sup>)



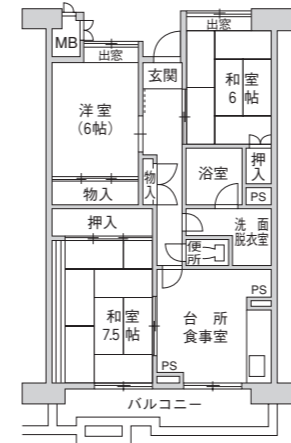
3DK②タイプ  
(住居専用面積 62m<sup>2</sup>  
バルコニー面積 9~10m<sup>2</sup>)



2DKタイプ  
(住居専用面積 51m<sup>2</sup>  
バルコニー面積 8~9m<sup>2</sup>)



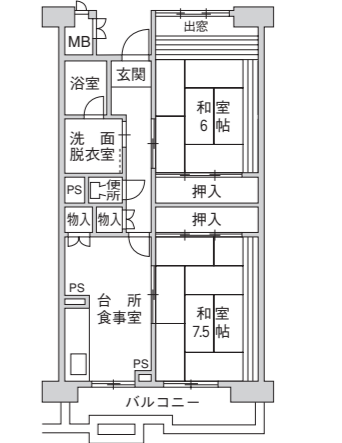
3DKタイプ  
(住居専用面積 68m<sup>2</sup>  
バルコニー面積 9~11m<sup>2</sup>)



2LDKタイプ  
(住居専用面積 68m<sup>2</sup>  
バルコニー面積 9~11m<sup>2</sup>)



2DKタイプ  
(住居専用面積 61m<sup>2</sup>  
バルコニー面積 8~10m<sup>2</sup>)

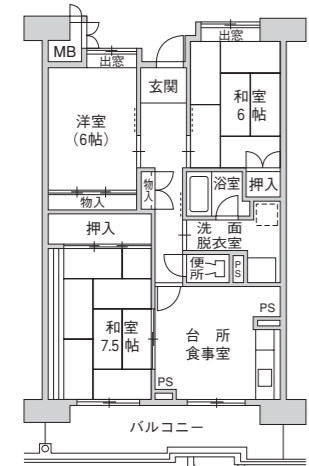


\* 稲荷住宅 3DKタイプの和室は「6帖・6帖」です。\* 三明住宅 2LDKタイプには台所の出窓はありません。

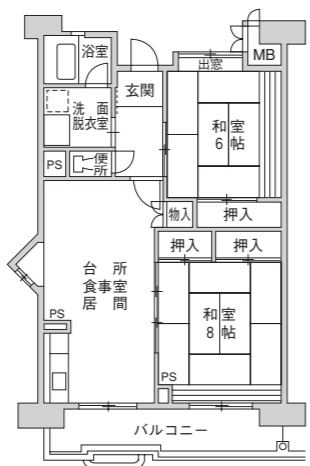
我孫子南住宅 9号館	(7・14階建-84戸)	3DK	2LDK	2DK
西喜連第4住宅 5号館	(12・14階建-131戸)	3DK	2LDK	2DK

我孫子南住宅 2号館	(7・11・14階建-148戸)	3DK	2LDK	2DK
喜連住宅 1号館	(13階建-142戸)	3DK	2LDK	2DK
平野東住宅 4号館	(14階建-111戸)	3DK	2LDK	2DK

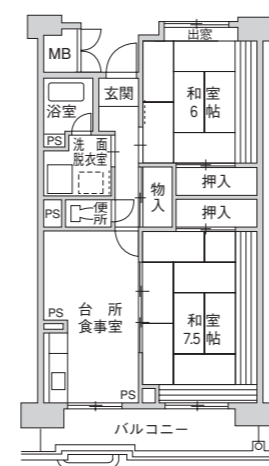
3DKタイプ  
(住居専用面積 70m<sup>2</sup>  
バルコニー面積 11~12m<sup>2</sup>)



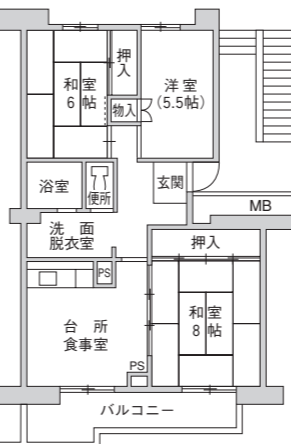
2LDKタイプ  
(住居専用面積 67~68m<sup>2</sup>  
バルコニー面積 11~12m<sup>2</sup>)



2DKタイプ  
(住居専用面積 61~62m<sup>2</sup>  
バルコニー面積 10m<sup>2</sup>)



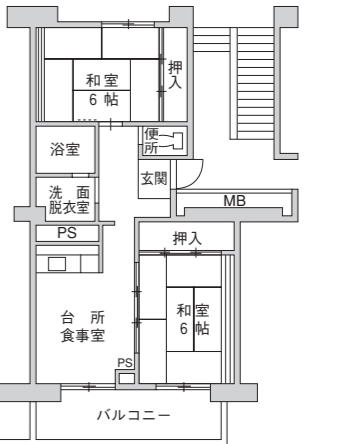
3DKタイプ  
(住居専用面積 66m<sup>2</sup>  
バルコニー面積 8m<sup>2</sup>)



2LDKタイプ  
(住居専用面積 66m<sup>2</sup>  
バルコニー面積 8m<sup>2</sup>)



2DKタイプ  
(住居専用面積 55m<sup>2</sup>  
バルコニー面積 9m<sup>2</sup>)



\* エレベーターの停止階 [我孫子南・平野東住宅：1階、4階、7階、9階、11階、14階]  
(スキップ式) [喜連住宅：1階、4階、7階、10階、13階]

# 付近見取図及び標準間取図

市営特定賃貸住宅

## ■井高野住宅3・4号館



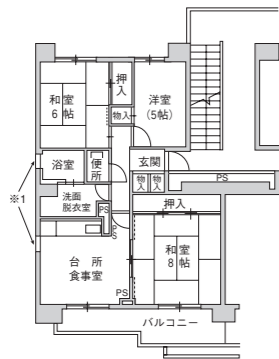
〈交通機関〉  
 地下鉄今里筋線「井高野」駅から徒歩12分  
 阪急京都線「相川」駅から徒歩17分

〈バルコニーの向き〉  
 3号館：南・東・西  
 4号館：南・東・西

★標準的な間取りです。部屋によって反転タイプになる場合やバルコニーの形状等に多少の差はあります。

## 井高野住宅 4号館 (14階建-81戸)

3DK①タイプ  
 (住居専用面積 64m<sup>2</sup>)  
 (バルコニー面積 9m<sup>2</sup>)



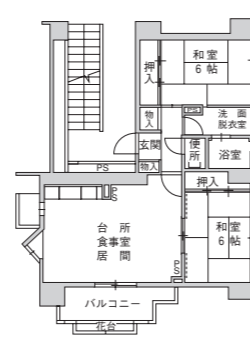
※1 4号室・5号室の浴室、台所には窓はありません。

3DK②タイプ  
 (住居専用面積 64m<sup>2</sup>)  
 (バルコニー面積 9m<sup>2</sup>)



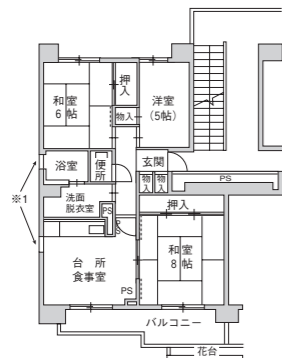
※2 反転タイプの和室6帖横バルコニーは室外機置場になります。

2LDKタイプ  
 (住居専用面積 64m<sup>2</sup>)  
 (バルコニー面積 8m<sup>2</sup>)



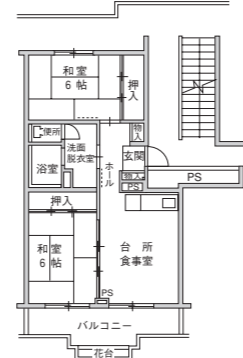
## 井高野住宅 3号館 (3階建-12戸)

3DKタイプ  
 (住居専用面積 64m<sup>2</sup>)  
 (バルコニー面積 9m<sup>2</sup>)



※1 4号室・5号室の浴室、台所には窓はありません。

2DKタイプ  
 (住居専用面積 53m<sup>2</sup>)  
 (バルコニー面積 8m<sup>2</sup>)



## 井高野住宅 3号館 (14階建-81戸)

3DKタイプ  
 (住居専用面積 64m<sup>2</sup>)  
 (バルコニー面積 9m<sup>2</sup>)

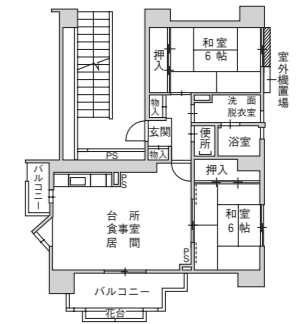


※1 4号室・5号室の浴室、台所には窓はありません。

2LDK①タイプ  
 (住居専用面積 64m<sup>2</sup>)  
 (バルコニー面積 9m<sup>2</sup>)



2LDK②タイプ  
 (住居専用面積 64m<sup>2</sup>)  
 (バルコニー面積 9m<sup>2</sup>)



## ■南江口第2住宅9~13号館



〈交通機関〉  
 地下鉄今里筋線「瑞光四丁目」駅から徒歩7分  
 阪急京都線「上新庄」駅から徒歩18分

〈バルコニーの向き〉  
 南

★標準的な間取りです。部屋によって反転タイプになる場合やバルコニーの形状等に多少の差はあります。

南江口第2住宅 10号館 (5階建-30戸)  
 12号館 (5階建-40戸)  
 13号館 (5階建-40戸)

南江口第2住宅 9号館 (5階建-30戸)  
 11号館 (5階建-30戸)

3DKタイプ  
 (住居専用面積 63m<sup>2</sup>)  
 (バルコニー面積 11m<sup>2</sup>)



2DKタイプ  
 (住居専用面積 50m<sup>2</sup>)  
 (バルコニー面積 10m<sup>2</sup>)



# 付近見取図及び標準間取図

市営再開発住宅

## 南津守第2住宅1号館



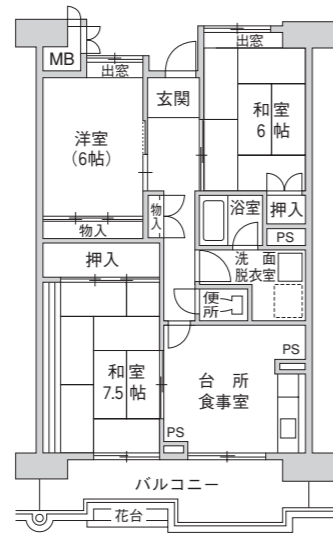
〈交通機関〉  
 地下鉄四つ橋線「北加賀屋」駅から徒歩14分  
 地下鉄四つ橋線「玉出」駅から徒歩16分

〈バルコニーの向き〉  
 南

★標準的な間取りです。部屋によって反転タイプになる場合やバルコニーの形状等に多少の差はあります。

### 南津守第2住宅1号館 (15階建-149戸)

3DKタイプ  
 (住居専用面積 69m<sup>2</sup>)  
 (バルコニー面積 11m<sup>2</sup>)



市営再開発住宅

# 市営特定賃貸住宅の 随時募集住宅分布図

