

# 市営特定賃貸住宅の住宅一覧表

● この市営特定賃貸住宅の住宅一覧表には、随時募集対象の全住宅の概要が掲載されています。  
**現在空きのない住宅や部屋のタイプも含まれます。**

単身者の方の申込み可能な住宅については、「随時募集（先着順受付）のご案内」をご覧ください。

● 「交通機関」欄の《徒歩》については、80メートルを1分として計算しています。

区名	住宅名	号館	所在地	交通機関	管理戸数 (戸)	住戸タイプ	専用面積	間取り	階数	家賃額(円)	竣工年月	駐車場台数(台)			エレベーター の有無	付近見取図 標準間取図 掲載ページ
												平面	機械式	自走式		
豊区	柏里第2	7	柏里3丁目2番	JR神戸線「塚本」駅徒歩3分	49	3DK	63m <sup>2</sup>	6, 6, 4.5, DK, 浴室	5	72,600	昭和61年4月	12	—	—	無	54
旭区	高殿西	4	高殿4丁目17番	地下鉄谷町線「関目高殿」駅徒歩10分	20	3DK	62m <sup>2</sup>	8(洋), 6, 4.5, DK, 浴室	5	66,000	昭和55年12月	14	—	—	無	55
		5	高殿4丁目18番	地下鉄谷町線「関目高殿」駅徒歩10分	30	3DK	62m <sup>2</sup>	8(洋), 6, 4.5, DK, 浴室	5	66,000	昭和55年12月				無	55
		6	高殿3丁目31番	地下鉄谷町線「関目高殿」駅徒歩10分	20	2DK	50m <sup>2</sup>	7(洋), 6, DK, 浴室	5	51,500	昭和55年12月	26	—	—	無	55
		7	高殿3丁目31番	地下鉄谷町線「関目高殿」駅徒歩10分	45	3DK	62m <sup>2</sup>	8(洋), 6, 4.5, DK, 浴室	5	66,000	昭和55年12月				無	55
	高殿南	1	高殿3丁目11番	地下鉄谷町線「関目高殿」駅徒歩10分	10	3DK	62m <sup>2</sup>	8(洋), 6, 4.5, DK, 浴室	5	66,000	昭和55年12月	6	—	—	無	56
					10	2DK	50m <sup>2</sup>	7(洋), 6, DK, 浴室		51,500					無	56
2	高殿3丁目12番	地下鉄谷町線「関目高殿」駅徒歩10分	25	3DK	62m <sup>2</sup>	8(洋), 6, 4.5, DK, 浴室	5	66,000	昭和55年12月	無	56					
都島区	御幸	5	御幸町2丁目6番	地下鉄谷町線「野江内代」駅徒歩15分	30	3DK	56m <sup>2</sup>	6, 6, 4.5, DK, 浴室	5	61,500	昭和54年3月	14	—	—	有 (階段室型)※	57
		6	御幸町2丁目7番	地下鉄谷町線「野江内代」駅徒歩15分	30	3DK	56m <sup>2</sup>	6, 6, 4.5, DK, 浴室	5	61,500	昭和54年3月	15	—	—	有 (階段室型)※	57
		7	御幸町2丁目8番	地下鉄谷町線「野江内代」駅徒歩15分	19	3DK	63m <sup>2</sup>	6, 6, 4.5, DK, 浴室	5	68,400	昭和61年5月	6	—	—	無	57
		12	御幸町2丁目8番	地下鉄谷町線「野江内代」駅徒歩15分	10	3DK	63m <sup>2</sup>	6, 6, 4.5, DK, 浴室	5	68,400	昭和61年5月				無	57
城東区	鳴野第2	1	鳴野西3丁目6番	JR学研都市線「鳴野」駅徒歩5分	206	3DK	61m <sup>2</sup>	6, 6, 5(洋), DK, 浴室	8	66,000	昭和55年8月	94	—	—	有	58
	古市北第2	1	古市3丁目3番	地下鉄今里筋線「新森古市」駅徒歩5分	30	3DK	63m <sup>2</sup>	6, 6, 4.5, DK, 浴室	5	68,900	昭和58年1月	8	—	—	無	59
	古市南第3	1	古市1丁目9番	地下鉄長堀鶴見緑地線「今福鶴見」駅徒歩12分	30	3DK	63m <sup>2</sup>	6, 6, 4.5, DK, 浴室	5	68,900	昭和57年12月	15	—	—	有 (階段室型)※	60
鶴見区	鶴見北	4	鶴見5丁目11番	地下鉄長堀鶴見緑地線「横堤」駅徒歩10分	45	3DK	63m <sup>2</sup>	6, 6, 4.5, DK, 浴室	5	61,700	昭和62年3月	25	—	—	無	61
	放出東	1	放出東3丁目2番	JR学研都市線「放出」駅徒歩6分	88	3DK	61m <sup>2</sup>	6, 6, 5(洋), DK, 浴室	11	67,400	昭和57年11月	20	—	—	有	62
				22	2DK	50m <sup>2</sup>	6, 6, DK, 浴室	56,300		無					62	
大正区	小林	4	平尾2丁目24番	市バス「中央中学校前」停留所徒歩5分	90	3DK	54m <sup>2</sup>	6, 6, 4.5, DK, 浴室	7	61,500	昭和54年7月	63	—	—	有	63
住之江区	中加賀屋	4	中加賀屋1丁目6番	地下鉄四つ橋線「北加賀屋」駅徒歩5分	60	3DK	63m <sup>2</sup>	6, 6, 4.5, DK, 浴室	5	68,400	昭和59年11月	12	—	—	有 (階段室型)※	64
		6	中加賀屋2丁目13番	地下鉄四つ橋線「北加賀屋」駅徒歩5分	39	3DK	63m <sup>2</sup>	6, 6, 4.5, DK, 浴室	4	68,400	昭和59年11月	6	—	—	有 (階段室型)※	64
		7	中加賀屋1丁目16番	地下鉄四つ橋線「北加賀屋」駅徒歩5分	50	3DK	63m <sup>2</sup>	6, 6, 4.5, DK, 浴室	5	67,500	昭和58年11月	12	—	—	有 (階段室型)※	64
	御崎	7	御崎4丁目3番	地下鉄四つ橋線「住之江公園」駅徒歩10分	53	3DK	61m <sup>2</sup>	6, 6, 5(洋), DK, 浴室	7・8	65,000	昭和57年8月	17	—	—	有	65
		12	御崎4丁目2番	地下鉄四つ橋線「住之江公園」駅徒歩10分	55	3DK	61m <sup>2</sup>	6, 6, 5(洋), DK, 浴室	7	65,000	昭和57年8月	21	—	—	有	65
					21	2DK	50m <sup>2</sup>	6, 6, DK, 浴室		54,800					無	65
	大和川	24	御崎7丁目15番	南海電鉄南海線「住ノ江」駅徒歩12分	50	3DK	62m <sup>2</sup>	8(洋), 6, 4.5, DK, 浴室	5	66,000	昭和56年1月	35	—	—	無	66
10					2DK	50m <sup>2</sup>	7(洋), 6, DK, 浴室	51,500								

※ 階段室型のエレベーターは、2階と3階、3階と4階、4階と5階の間に停止します。

# 付近見取図及び標準間取図

市営特定賃貸住宅

## ■柏里第2住宅7号館



〈交通機関〉  
JR神戸線「塚本」駅徒歩3分

〈バルコニーの向き〉  
南

★標準的な間取りです。部屋によって反転タイプになる場合やバルコニーの形状等に多少の差はあります。

柏里第2住宅 7号館 (5階建-49戸)

3DKタイプ  
(住居専用面積 63m<sup>2</sup>)  
(バルコニー面積 11m<sup>2</sup>)



# 付近見取図及び標準間取図

市営特定賃貸住宅

## ■高殿西住宅4・5・6・7号館



〈交通機関〉  
地下鉄谷町線「関目高殿」駅徒歩10分

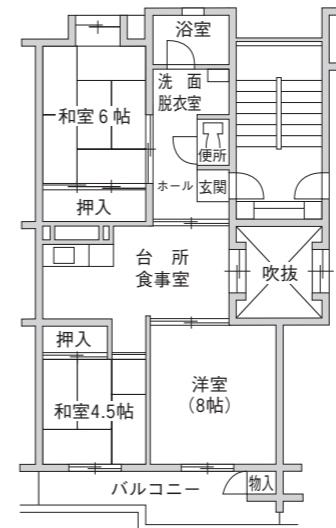
〈バルコニーの向き〉  
南

★標準的な間取りです。部屋によって反転タイプになる場合やバルコニーの形状等に多少の差はあります。

高殿西住宅 4号館 (5階建-20戸)  
5号館 (5階建-30戸)  
7号館 (5階建-45戸)

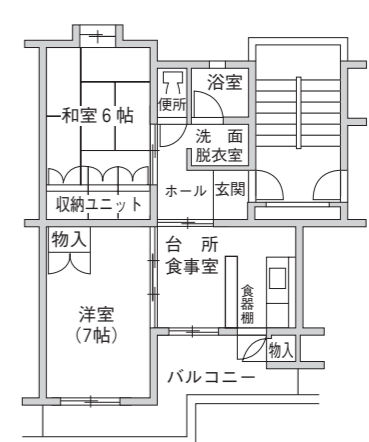
高殿西住宅 6号館 (5階建-20戸)

3DKタイプ  
(住居専用面積 62m<sup>2</sup>)  
(バルコニー面積 7m<sup>2</sup>)



※和室6帖の押入は、収納ユニットタイプの住戸もあります。

2DKタイプ  
(住居専用面積 50m<sup>2</sup>)  
(バルコニー面積 10m<sup>2</sup>)



# 付近見取図及び標準間取図

市営特定賃貸住宅

## ■高殿南住宅1・2号館



〈交通機関〉  
地下鉄谷町線「関目高殿」駅徒歩10分

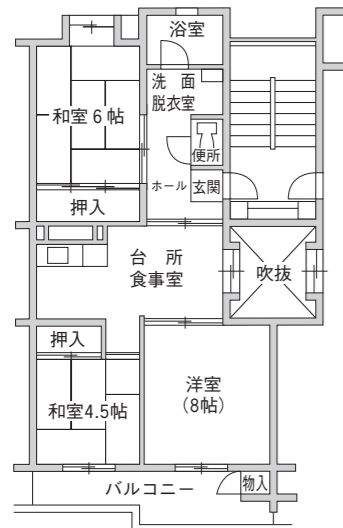
〈バルコニーの向き〉  
南

★標準的な間取りです。部屋によって反転タイプになる場合やバルコニーの形状等に多少の差はあります。

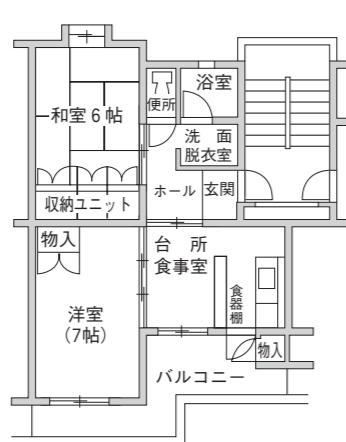
高殿南住宅 1号館 (5階建-20戸)

高殿南住宅 2号館 (5階建-25戸)

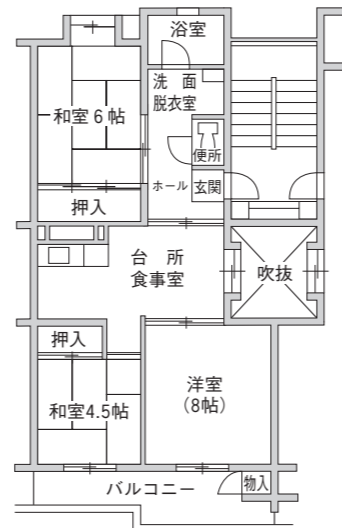
3DKタイプ  
(住居専用面積 62m<sup>2</sup>)  
(バルコニー面積 7m<sup>2</sup>)



2DKタイプ  
(住居専用面積 50m<sup>2</sup>)  
(バルコニー面積 10m<sup>2</sup>)



3DKタイプ  
(住居専用面積 62m<sup>2</sup>)  
(バルコニー面積 7m<sup>2</sup>)



※和室6帖の押入は、収納ユニットタイプの住戸もあります。

# 付近見取図及び標準間取図

市営特定賃貸住宅

## ■御幸住宅5・6・7・12号館



〈交通機関〉  
地下鉄谷町線「野江内代」駅徒歩15分

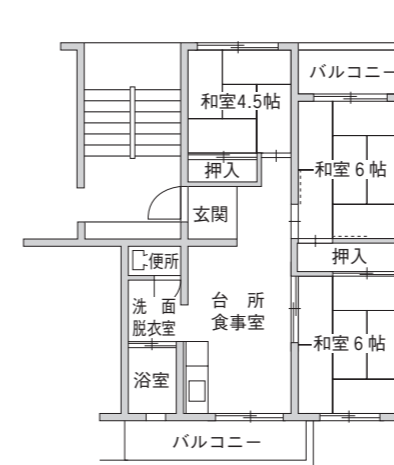
〈バルコニーの向き〉  
5・6・7号館：南  
12号館：東

★標準的な間取りです。部屋によって反転タイプになる場合やバルコニーの形状等に多少の差はあります。

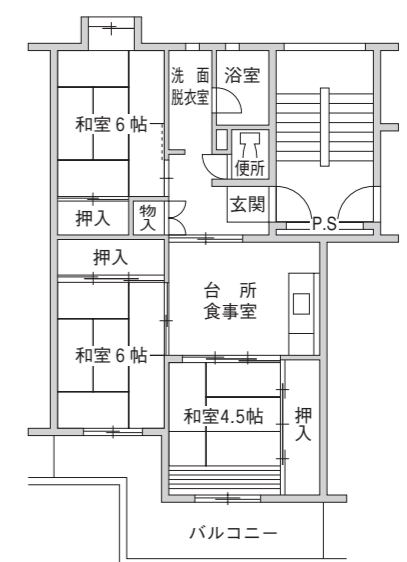
御幸住宅 5号館 (5階建-30戸)  
6号館 (5階建-30戸)

御幸住宅 7号館 (5階建-19戸)  
12号館 (5階建-10戸)

3DKタイプ  
(住居専用面積 56m<sup>2</sup>)  
(バルコニー面積 8m<sup>2</sup>)



3DKタイプ  
(住居専用面積 63m<sup>2</sup>)  
(バルコニー面積 11m<sup>2</sup>)



# 付近見取図及び標準間取図

市営特定賃貸住宅

## ■ 鳴野第2住宅1号館



〈交通機関〉  
JR学研都市線「鳴野」駅徒歩5分

〈バルコニーの向き〉  
南・東・西

★標準的な間取りです。部屋によって反転タイプになる場合やバルコニーの形状等に多少の差はあります。

鳴野第2住宅 1号館 (8階建-206戸)

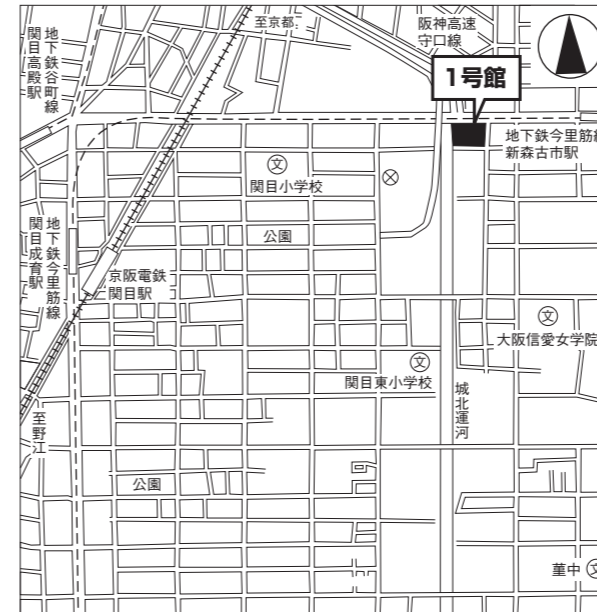
3DKタイプ  
(住居専用面積 61m<sup>2</sup>)  
(バルコニー面積 8m<sup>2</sup>)



# 付近見取図及び標準間取図

市営特定賃貸住宅

## ■ 古市北第2住宅1号館



〈交通機関〉  
地下鉄今里筋線「新森古市」駅徒歩5分

〈バルコニーの向き〉  
南

★標準的な間取りです。部屋によって反転タイプになる場合やバルコニーの形状等に多少の差はあります。

古市北第2住宅 1号館 (5階建-30戸)

3DKタイプ  
(住居専用面積 63m<sup>2</sup>)  
(バルコニー面積 11m<sup>2</sup>)



# 付近見取図及び標準間取図

市営特定賃貸住宅

## ■古市南第3住宅1号館



〈交通機関〉  
地下鉄長堀鶴見緑地線「今福鶴見」駅徒歩12分

〈バルコニーの向き〉  
南

★標準的な間取りです。部屋によって反転タイプになる場合やバルコニーの形状等に多少の差はあります。

古市南第3住宅 1号館 (5階建-30戸)

3DKタイプ  
(住居専用面積 63m<sup>2</sup>)  
(バルコニー面積 11m<sup>2</sup>)



# 付近見取図及び標準間取図

市営特定賃貸住宅

## ■鶴見北住宅4号館



〈交通機関〉  
地下鉄長堀鶴見緑地線「横堤」駅徒歩10分

〈バルコニーの向き〉  
東

★標準的な間取りです。部屋によって反転タイプになる場合やバルコニーの形状等に多少の差はあります。

鶴見北住宅 4号館 (5階建-45戸)

3DKタイプ  
(住居専用面積 63m<sup>2</sup>)  
(バルコニー面積 11m<sup>2</sup>)

