



淀川区
広報誌

よどマガ!

～つながる・ひろがる・ひびきあう～

12月号

平成30年
(2018年)
No.056

へええ——(・▽・)——!!!

知ってるで、がんばってや

近くにあるの?

それ kwsK

何してるん (o^o)?

がんばれー ≡Σ(((コ`ω`´)コ

たのし草 www

誰がやってるの?

地活がカかってなに?

何やってるところ?

p (´▽`´) q ファイト〜♪

むずかしい (:^ ^A?

ホウホウ (((・◇・)))

会議お疲れ様です!

どこでやってるの?

おもしろ草 ww

いつもありがとう (^.^) wwwwwwwwwww

(・▽・) イイネ!!

誰でもできるの?

もちろん知ってます (´ω´) b☆



連載 第11回

総合区・特別区ってなんだろう?

今回のテーマ: 「市長や区長はどうなるの?」

詳しくは9面へ

チカツキョウ 地活協ってなあーに?

ナニ?

(夢ちゃん) やまちゃん、地活協(ちかつきょう)ってなーに?

(やまちゃん) 地活協(ちかつきょう)は「地域活動協議会」の略称だよ。地活協では、地域のさまざまな立場の人や団体が集まって、自分たちのまちの課題解決や活性化などについて話し合ったり、色々な地域活動に取り組んでいるよ。今から紹介するね!



地域のこどもは地域で守る!

watching over
見守り

毎日、登下校のこどもたちを見守っています。



child-raising
子育て

育児の相談や友だちづくりの場になる子育てサロン。



地域社協
学校 専門学校 PTA
病院 福祉施設等
地活協

みんな元気で健やかに!

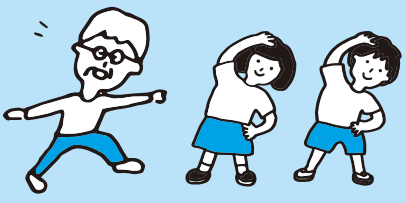
welfare
福祉



health promotion
健康



ラジオ体操・百歳体操や健康講座もあるよ!



ふれあい喫茶や食事サービスからお年寄りの見守り活動や居場所づくりにつながります! 敬老会などもあるよ!

clean up
環境美化

公園や地域の清掃活動でまちをきれいに!



みんなで笑うと100倍楽しい!

community
コミュニティ



ご近所のふれあいを大切に! 盆踊り・もちつき大会・運動会など地域みんなで参加できる行事がたくさん!

夢ちゃん、
淀川区内にはいくつの
地活協があるか、
知ってるかな?
**小学校区ごとに
「18」の地活協が
あるんだよ。**

なそ
なんだ!



日頃の備え
いのちを守る!
安心安全!

いざという
時のために!!



crime prevention

夜の見まわり・歳末
夜警などの防犯活
動で犯罪のない明
るいまちに!

disaster prevention

防災

いざという時
に備えた防災
訓練!

ご近所と協力
できる「自助・
“近助”・共助」



防犯



町会
連合振興町会

NPO
市民活動団体等

地元企業
商店等

では
また、
来月に



お会いしましょう~!!

(夢ちゃん) 夢ちゃんも防災訓練に行ったことがあるよ。色々な地域行事を地域のみんなでやっているんだねー。

(やまちゃん) 行事の当日だけじゃなくて、みんなが何日も前から集まって、どうしたらもっと自分たちのまちが良くなるか色々話し合ってるんだよ。

(夢ちゃん) 盆踊りとか防災訓練とかに参加したら、夢ちゃん、もっとお友達が増えるかなあ?

(やまちゃん) そうだね。夢ちゃんもみなさんも、近所の人と顔見知りになって、いざという時に助け合えるといいね!

【チカツキョウ】

やまちゃんの“ごころ”

淀川区長 **山本 正広**



地活協(ちかつきょう)に近づこう!

「ちかつきょう」に「ちかづこう」ってダジャレみたいですが、区民の皆さんに地活協をもっと身近な存在と感じてほしいという私の願いのあらわれです。

地域活動協議会、略して「地活協」が誕生して、はや5年ほどになります。でも、平成29年度の無作為抽出の区民アンケート結果で「地域活動協議会を知っている」と答えられた区民の割合はどのくらいだと思いますか?何と、わずか2割ほどでした。

本市では「地活協を知ってるよ!」という区民の割合を今年度中に35%、そして翌年度には40%にしようという目標がありますが、かなりかけ離れた状況です。そもそも「地活協」って何なのでしょう?そして実際には何をしていますのでしょうか?

地域活動協議会の活動については今月号の巻頭特集でご紹介していますが、連合振興町会と地域社協を二本柱と

して様々な団体が集い、その活動内容は本当に多岐にわたっています。

「地活協」というと何だか親しみのない、縁遠い存在のように思われるかもしれませんが、一歩でも二歩でも近づいてみませんか?「ああ、こんな楽しい催し物をしてたんだ」、「なるほど、災害時とか、いざという時にはお互いに助け合えないとあかな」、「子どもたちにとっては、こんな取り組みはありがたい」とか色々な気づきがあるのではないのでしょうか。

「地活協?はい、知ってますよ。もっともっと盛んになるといいですね」と答えてくださる区民の皆さんが少しでも増えることを願っています。



▲区役所で開かれた地活協の意見交換会では、皆さまより貴重なご意見をたくさんいただきました。