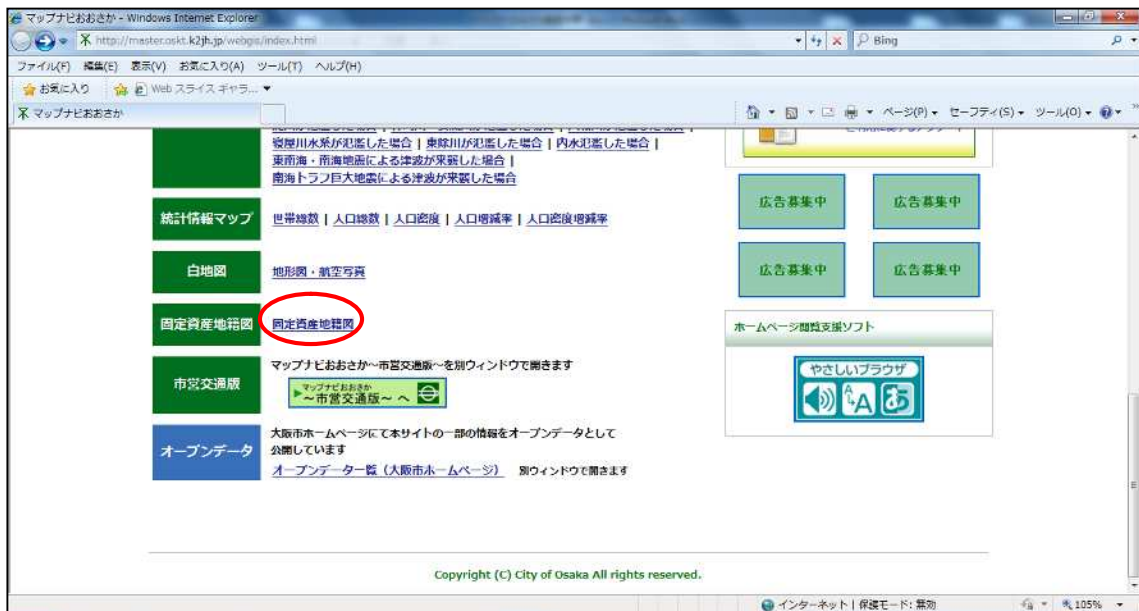


1 地籍図掲載画面を開く方法

- (1) 地図情報サイト「マップナビおおさか」を開いてください。
(<http://www.mapnavi.city.osaka.lg.jp/webgis/index.html>)



- (2) 画面を下へスクロールし、地図情報の選択欄の「固定資産地籍図」(タイトル)右側の「固定資産地籍図」をクリックしてください。

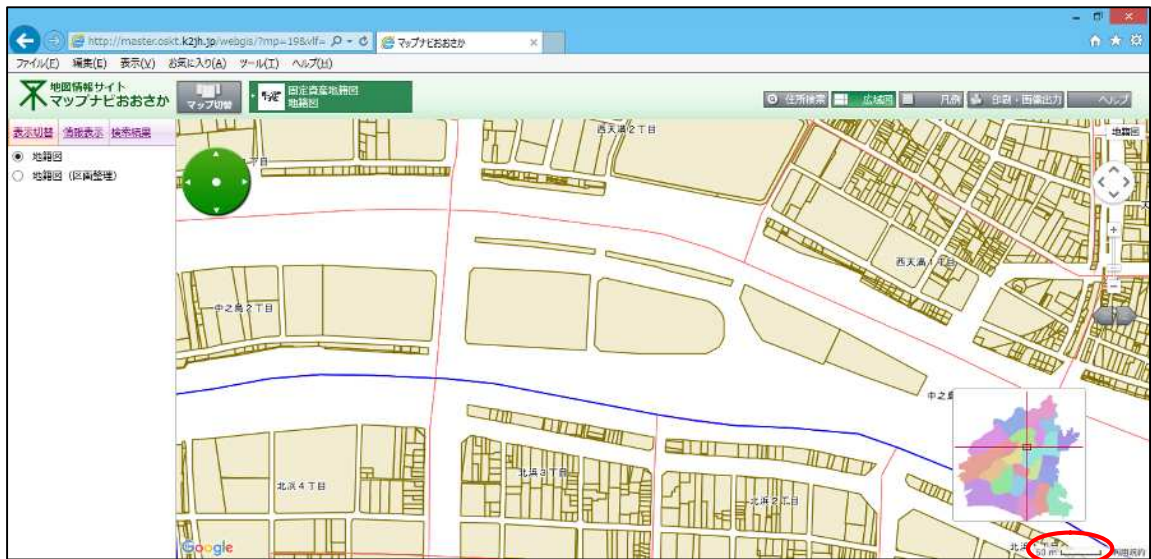


(5) 住所検索画面へ遷移しますので、検索したい区名、町丁目名、街区番号を選択します。

「マップナビおおさか」の機能上、検索については住居番号まで選択可能ですが、固定資産地籍図で表示される地番と検索に用いられた住居番号とは対応していないため、ご利用にあたってはご注意ください。

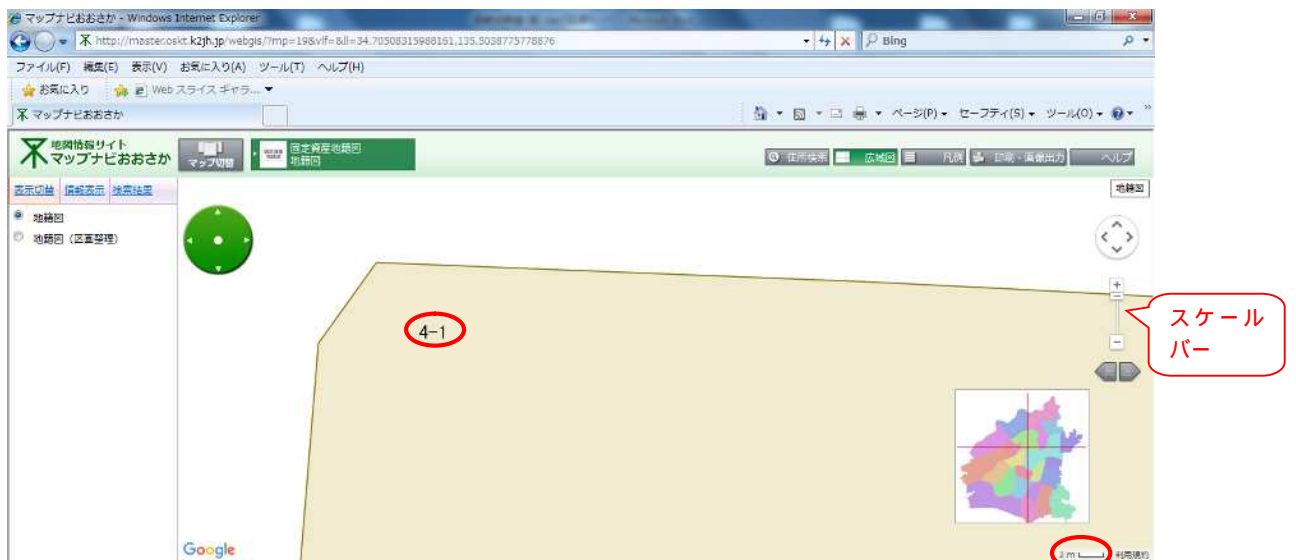


- (6) 固定資産地籍図画面へ遷移します。縮尺については 50m (画面右下をご覧ください。) を初期表示としています。



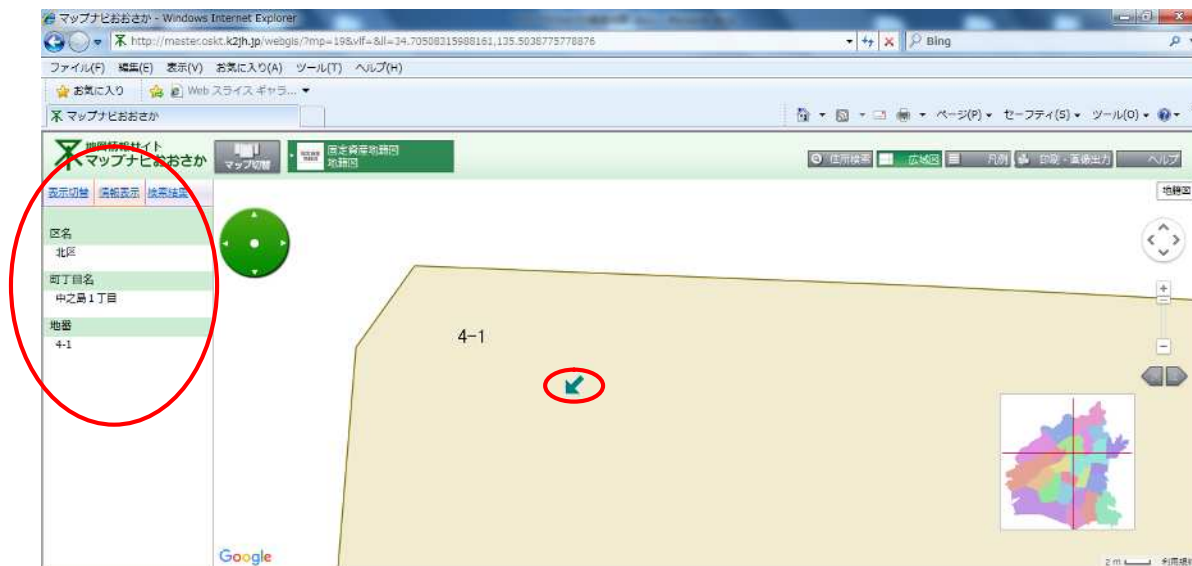
2 地籍図閲覧画面における縮尺の切り替え及びそれぞれの土地に地番を表示させる方法

画面上の縮尺についてはスケールバーの操作により 100m、50m、20m、10m、5m、2m の 6 段階に切り替えることができます。地番は縮尺が 10m、5m、2m の場合に表示されます。



3 土地の所在情報の詳細を表示させる方法

情報を表示させたい土地上にカーソルを移動させ、クリックすると閲覧画面の情報表示欄に区名、町丁目名、地番が表示されます。



(ご注意)

「マップナビおおさか」は外字に対応していないため、外字が使用されている一部の町名について、外字部分が「・」と表示されます。(ご利用規約参照)

4 地籍図を印刷する方法

画面右上の「印刷・画像出力」をクリックすると印刷設定画面が表示され、「表示(PDFダウンロード)」をクリックするとPDFファイルとして出力されますので、「開く」をクリックし、「ファイル」「印刷」を選択し、印刷してください(PDFファイルとして保存も可能です)。

「マップナビおおさか」の機能上、印刷可能な縮尺は「500分の1」、「2500分の1」のみとなります。なお、「500分の1」では町丁目名、「2500分の1」では地番が印字されませんのでご注意ください。

また、印刷設定画面下部に表示されている「印刷・画像出力」の「印刷プレビュー表示」については、「マップナビおおさか」の機能として備わっているものですが、地籍図の出力には適しません(地番を印字することはできません)。

座標情報は「なし」にチェックが入っており、「あり」は選択できません。

