

保育の目標

- ◎健康や安全に必要な生活習慣や態度を養う。
- ◎一人一人を大切に受けとめ、情緒の安定を図り、自尊感情を育てる。
- ◎友だちとの関わりの中で、自分の思いを出し、相手の思いも感じられる心を育てる。
- ◎いろいろな経験を通じて興味や関心を広げ、豊かな感性・思考力を養う。
- ◎人の話をよく聞き、自分の思いを表現して伝え合う力を育てる。
- ◎主体的に活動する力を養う。

定員

135人(0歳児～就学前児童)

開所時間

午前7時30分～午後6時30分

保育を提供する時間

- ・保育短時間認定に係る保育時間…午前8時から午後4時までの範囲内
- ・保育標準時間認定に係る保育時間…午前7時30分から午後6時30分までの範囲内で保育を必要とする時間

※なお、保育認定時間外において、やむを得ない理由により保育が必要な場合は、開所時間の範囲内で時間外保育を提供いたします。利用するには別途利用料が必要です。

給食内容

給食、おやつがあります。幼児は主食費・副食費が必要です。
※食物アレルギー等のあるお子さんは「保育所におけるアレルギー疾患生活管理指導表(食物アレルギー・アフィキシ-)」等が必要となり、その場合の文書料については保護者負担になります。

《主な年間行事》

春

- ・入所を祝う会
- ・こどもの日の集い
- ・みんなであそぼう
パート1(運動会)

夏

- ・七夕まつり
- ・夏まつり
- ・プールあそび
など

秋

- ・所外保育
- ・保育参観
など

冬

- ・みんなであそぼう
パート2(発表会)
- ・クリスマス会
- ・おわかれ会
- ・修了を祝う会 など

※毎月の定例行事として、おたのしみ会、身体測定、避難訓練などがあります。
散歩、内科健診、歯科健診なども実施しています。

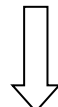
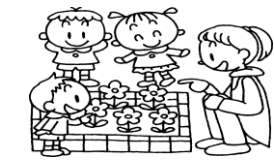
《1日の過ごし方》

順次登所
7時30分～9時

乳児おやつ
9時30分

あそび、活動
10時～

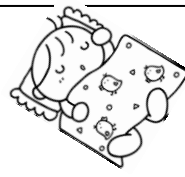
給食(乳児)11時～
(幼児)11時30分～



順次降所
午後4時～午後6時30分

おやつ
午後3時

あそび(幼児)・昼寝(0～3歳児)
午後0時30分～午後3時頃



阪南保育所では こんな事業を行っています

《障がい児保育》

- ◆ 障がいのあるこどもが、地域や保育所で共に育ちあう保育をすすめています。

《地域交流活動》

- ◆ 地域のこどもたちを保育所行事などに招待して一緒に楽しんだり、保育所の庭で遊んだりします。

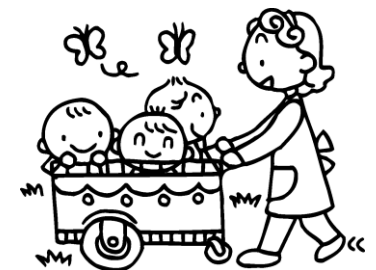
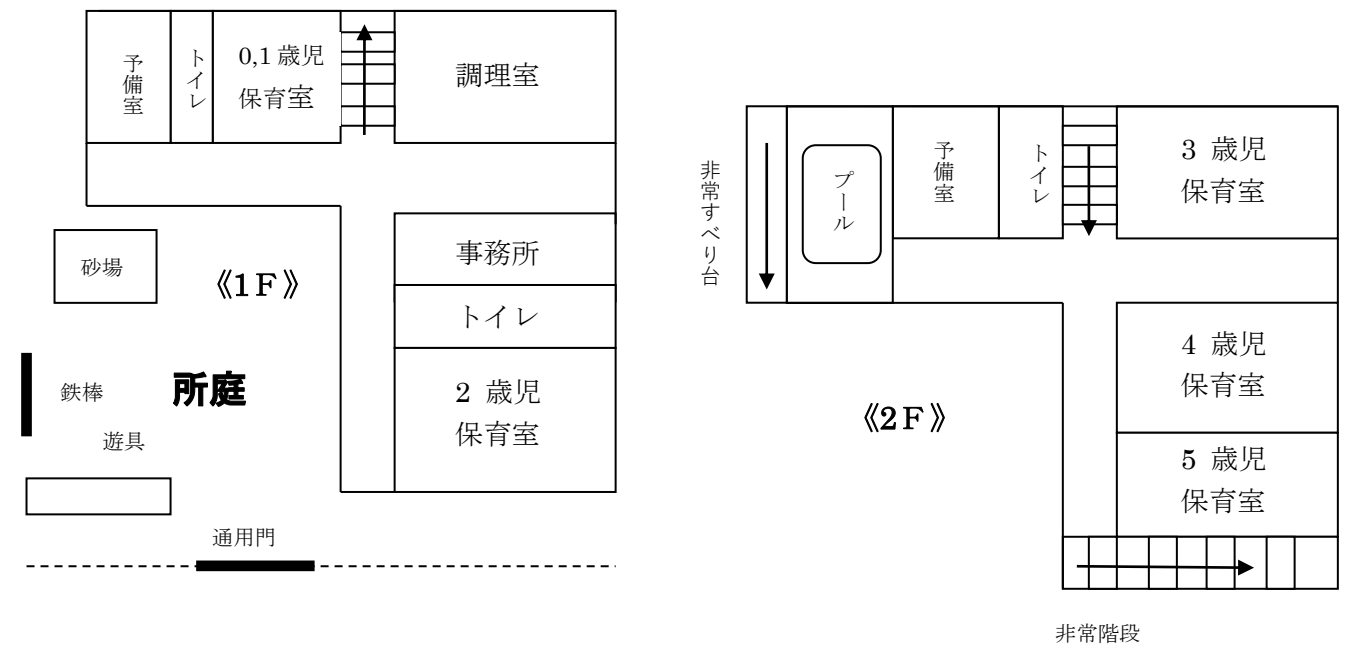
《子育て相談》

- ◆ 子育ての悩みなど電話で受け付けています。〈受付:月～金 午前10時～午後2時〉

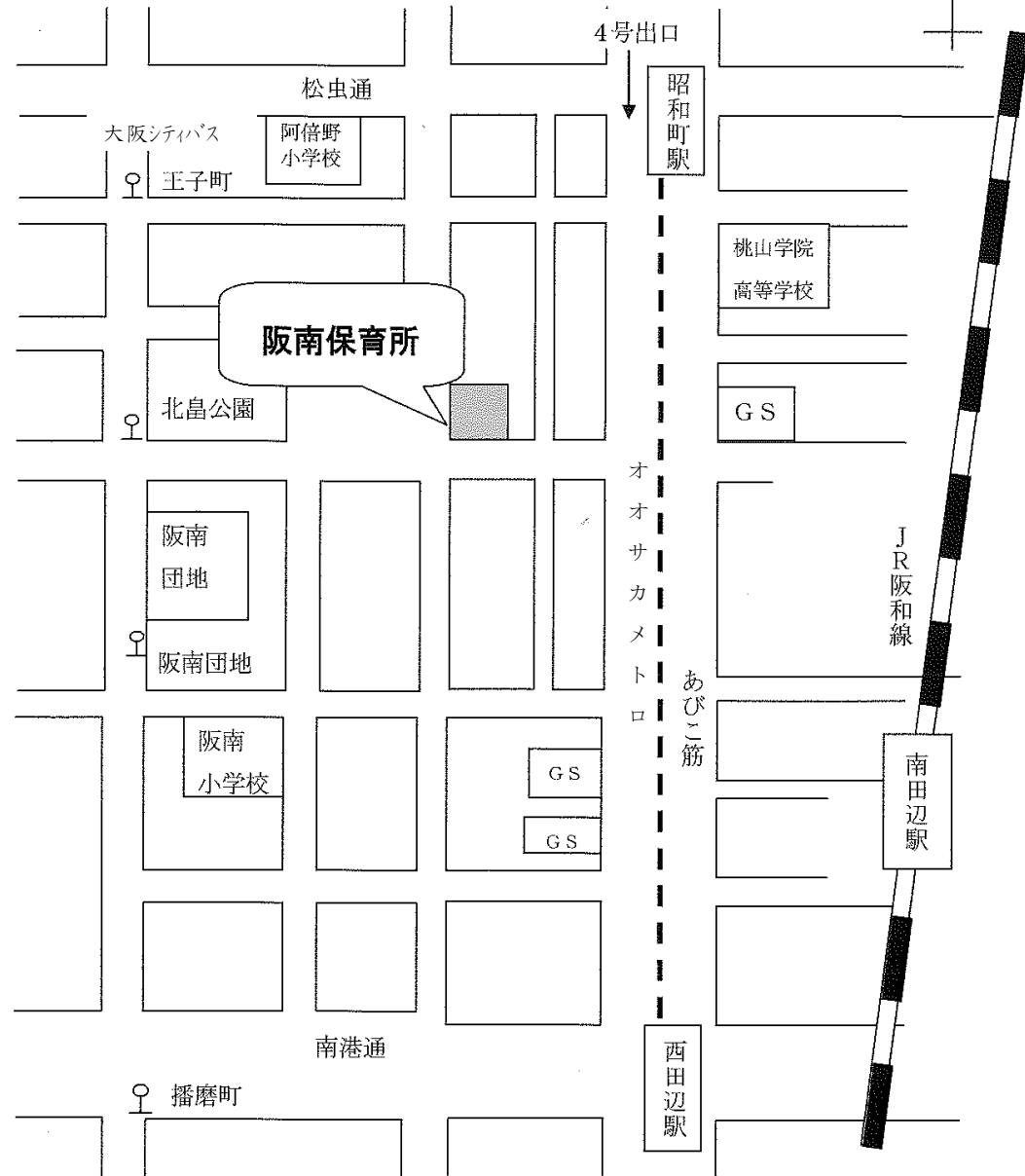
《休日保育》

- ◆ 保護者の勤務等により日曜・祝日に保育が必要なこどもを対象に、休日に保育を行います。利用するには、別途利用料が必要な場合があります。

保育所の平面図



阪南保育所付近図



☆ 大阪メトロ 御堂筋線 『昭和町』下車 4号出口よりあびこ筋を南へ
信号4つ目を西へ50m〔徒歩10分〕

大阪市立阪南保育所



〒545-0021

大阪市阿倍野区阪南町 3-26-13

〔電話番号・FAX番号〕 06-6623-0277