

もくじ



区長メッセージ

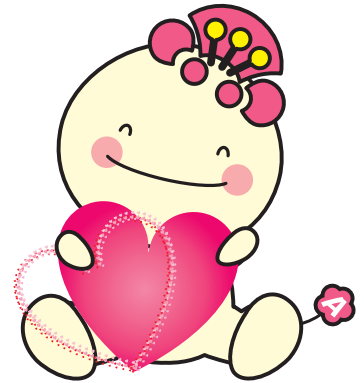
- 1 学校選択制スケジュール
- 2 阿倍野区の学校選択制制度案内(学校選択制希望調査票提出まで)
- 3 小学校選択可能範囲早見表
- 4 阿倍野区の学校選択制制度案内(学校選択制希望調査票提出後から学校決定まで)
- 6 阿倍野区市立小中学校通学区域一覧
- 8 学校選択制希望調査票 記入要領(小学校)(中学校)
- 12 通学区域外受入可能人数・学校説明会・学校公開日一覧表
- 13 阿倍野区児童いきいき放課後事業、就学時健康診断(新小学校1年生)
- 14 阿倍野区学校選択制Q&A
- 16 学校紹介

- 16 高松小学校
- 18 常盤小学校
- 20 金塚小学校
- 22 丸山小学校
- 24 清明丘小学校

- 26 阿倍野小学校
- 28 阪南小学校
- 30 長池小学校
- 32 苗代小学校
- 34 清明丘南小学校

- 36 昭和中学校
- 38 文の里中学校
- 40 阪南中学校
- 42 松虫中学校
- 44 阿倍野中学校

- 46 令和4年度 阿倍野区内中学校 部活動紹介
令和3年度「全国学力・学習状況調査」、「全国体力・運動能力、運動習慣等調査」の結果
- 47 小中一貫校 児童生徒の全市募集について
- 48 障がいのあるお子さんの就学・進学／大阪市の就学・進学相談



裏表紙表面 入校証

区長メッセージ



昨年来の新型コロナウイルス感染症の影響により、「新しい生活様式」も定着しつつある中、本市では、ワクチン接種の着実な推進など、感染拡大防止を図る一方で、市民生活・経済活動の維持との両立に取り組んできたところです。

学校現場においては、学びの保障はもとより、お子さまが充実した学校生活を送れるよう、徹底した感染対策とともに、ICTも効果的に活用しながら、安全・安心な学校教育活動を継続していきます。

阿倍野区では、平成27年度から、新小学生・中学1年生となるお子さまを対象に、通学区域の学校への就学を保障したうえで、ご自分で入学をする学校を選ぶことができる学校選択制を実施しています。

区内の各学校においては積極的な情報発信に取り組み、個性あふれる特色ある学校づくりが進められています。本冊子は、令和5年度の阿倍野区学校選択制の制度概要と各学校の取組や特色などをとりまとめたものです。今後、お子さまと一緒に入学先を検討する一助となれば幸いです。

阿倍野区では、「子ども・青少年が安心して教育を受け、成長できるまち」を区将来ビジョンに掲げています。保護者のみなさまや地域等とも連携しながら、各学校がその特長を発揮して、さらなる学力、体力向上をめざすとともに、お子さまがそれぞれの夢を実現するためのチャレンジをサポートします。

阿倍野区のすべての子どもたちが健やかに育ち、次世代を担う人材として成長していけるよう、安全・安心な学校・教育環境づくりを進めていきますので、区民のみなさまのご理解・ご協力を賜りますようお願い申し上げます。

大阪市阿倍野区長
大阪市教育委員会事務局阿倍野区担当教育次長

山田 国広