

11/19 あべの区民ハイキング



龍田大社や達磨寺をめぐるハイキングです。
 日 11/19(日)9:30集合※雨天時は26(日)
 場 JR天王寺駅西口広場(タクシー乗り場横)
 費 大人700円、小学生以下350円(保険料含む)
 申 10/26(木)10:00~16:00、区役所地下会議室2へ費用持参
 持 弁当・水筒・雨具・ごみ袋
 問 区体育厚生協会(担当:藤沢) ☎080-5714-3402



千葉すずさん(水泳の元オリンピック選手)の水泳教室と無料プール開放

日 10/9(月・祝)14:00~15:30 対 小学5年生以上でおおむね25m泳げること
 員 30名(先着順) 申 電話または直接問合せ先にて受付
 10/9(月・祝) 9:00~20:30(最終受付20:00)はプール無料開放(予約不要)!
 問 阿倍野屋内プール(阿倍野筋3-13-23) ☎6636-7290 ☎6636-7291

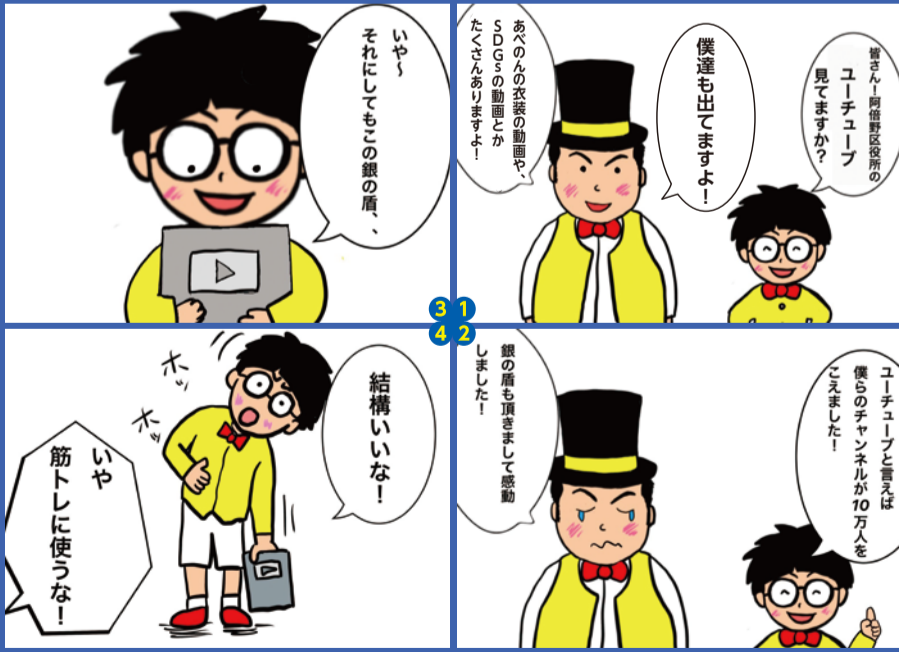
大阪エヴェッサ・阿倍野区民優待デー B.LEAGUE「大阪エヴェッサ」を応援しよう! 要申込

招待又は優待で試合を観戦いただけます!
 日 11/4(土)14:05
 11/5(日)14:05
 対戦 琉球ゴールデンキングス戦
 ※時間に変更する可能性あり。事前に公式WEBサイトをご確認ください。
 場 おおきにアリーナ舞洲(此花区北港緑地2-2-15)
 対 区内在住・在勤・在学の方
 席種 スタンド自由席(2階自由)
 招待 小中学生:無料招待
 高校生・大人:無料招待(各日先着100名)
 または優待(1人500円 別途手数料:220円)
 申 10/6(金)12:00~試合開始1時間後まで公式WEBサイトからお申込みください。
 ※事前申込無くご来場の場合、通常のチケット価格となります。
 ※対象席種が完売した場合、申込期間内でも企画を終了する可能性があります。
 問 大阪エヴェッサ クラブオフィス ホームタウン担当 ☎0120-937-625(平日10:00~17:00)



システムメンテナンスのため、マイナンバーカードに関する手続きは10/6(金)は17:30で受付を終了します。また10/22(日)は終日お取り扱いができません。
 問 区役所(住民登録) 1階10番 ☎6622-9963 ☎6621-1412

ピッコノのピラピコ4コマ



作:阿倍野区住みます芸人ピッコノ!(吉本興業)
 区内に実際に住んで、区のイベントに出演するなど精力的に活動中!
 区民カーニバルにも登場予定!
 今までの4コマもみられます!

阿倍野区能楽講座 能への誘い 無料 要申込

能楽初心者の方も大歓迎!専門家がわかりやすくお伝えします!
 <第1回>
 日 11/5(日)14:00~16:00
 内容 豊臣秀吉と大阪の能
 講師 朝原 広基さん
 能楽と郷土を知る会、能楽学会会員、藝能史研究会会員
 「能のこぼれ」をみんなで読む会」主宰
 <第2回>
 日 11/19(日)14:00~16:00
 内容 能面と能装束の魅力について知る
 講師 井戸 良祐さん
 観世流能楽師(区内在住 重要無形文化財保持者)
 場 阿倍野図書館(阿倍野筋4-19-118) 員50名(事前申込・先着順)
 申 10/6(金)から阿倍野図書館への来館または電話(☎6656-1009)による申込。
 問 区役所(教育支援) 2階22番 ☎6622-9893 ☎6622-9840
 申込に関する問合せは阿倍野図書館へ ☎6656-1009



令和5年度 第2回 あべのほっとカフェ

地域活動に関心のある方、ぜひご参加お待ちしております。
 日 11/7(火) 19:00~20:00
 場 あべのキューズモール(阿倍野筋1-6-1)4階 つどいのひろば
 (Zoomにて同時開催。申込みされた方にリンクをお送りします)
 問 申 阿倍野区まちづくりセンター 区役所 1階8番 ☎6615-8490 ☎6615-8491
 abeno-machikyuu@wonder.ocn.ne.jp
 (難しい方はメールまたはお電話でご連絡ください)



阿倍野区役所ホームページを見てみよう!

「安野光雅展」のチケットがあたるかも!
 あべのハルカス美術館(阿倍野筋1-1-43)で11/12(日)まで開催する同展のペアチケットを抽選で5名様にプレゼントします。区ホームページで応募方法を発表します。ぜひご応募ください!
 締 10/16(月)
 「安野光雅展」って?
 半世紀以上にわたり画家、絵本作家、装丁家として多彩な活躍を続けた安野光雅の絵本のデビュー作「ふしぎなえ」から、近年の大作「繪本 三国志」まで、やさしく、美しく、ユーモアと不思議にあふれた安野ワールドを紹介します。
 問 区役所(区政企画) 2階21番 ☎6622-9683 ☎6621-1412



緊急情報活用支援事業 「あべのあんしん」キット

筒型ケースに医療情報や緊急連絡先などを書いた用紙を入れて、冷蔵庫に保管。冷蔵庫の扉にシンボルマークのシールを貼って、救急隊員や警察官などが来たときに迅速で適切に対応できるようにするものです。
 対 区内在住の75歳以上の一人暮らしの方など
 申 最寄りの民生委員・児童委員まで
 問 区民生委員児童委員協議会事務局 区役所(生活支援) 3階35番 ☎6622-9875 ☎6621-1416



9/20~* スマート申請はじめました! もっと便利に、簡単に!

住所変更するけどどんな手続きをしたらいいの?他に手続きはあるの?申請するには何が必要なの?パソコンやスマホで質問に回答すれば、必要な手続きをご案内!事前に申請書の入力もできます。
 問 区役所(総務) 2階20番 ☎6622-9625 ☎6621-1412

