



要申込

令和6年度地域活動フォーラム

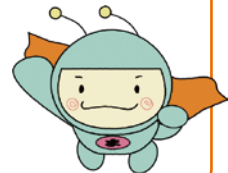
広がれ担い手の輪！

阿倍野区

地域活動見本市

いっしょにやろう！地域活動

最近地域活動に若者が参画する事例が増えてきています。今回はそんな若者や地域住民が一堂に会し、今後の地域活動について考えます！



日時 2/8(土)

13:30~16:00(13:00開場)

場所

桃山学院大学あべのBDLキャンパス
(昭和町3-1-57)

自転車置き場はありません。
必ず徒歩または公共交通機関でお越しください。

対象

地域活動に興味がある方なら
どなたでも
ご参加できます！



主な内容

阿倍野区各地域の取組や
地域の自慢がひと目でわかる！
ポスターセッション

阿倍野区に通う学生たちと
地域のコラボ事例を紹介！
研究・活動発表

みんなで
地域活動について話そう！
ラウンドテーブル



申込み・問合せ

主催／区まちづくりセンター
協力／桃山学院大学あべのBDL

申 こちらの申込みフォームから▶
締 1/31(金)



問 区役所(区まちづくりセンター) 1階8番
TEL 6615-8490
✉ abeno-machikyou@wonder.ocn.ne.jp

公式LINEから▶



自分だけのオリジナルたこもあげてみませんか？

要申込

無料

たこづくり教室

日 1/19(日) 10:00~12:00

場 区役所2階 大会議室

持 ものさし、はさみ、
新聞紙、えんぴつ、
たこ持ち帰り袋(45Lゴミ袋など)、
ニッパー(あれば)

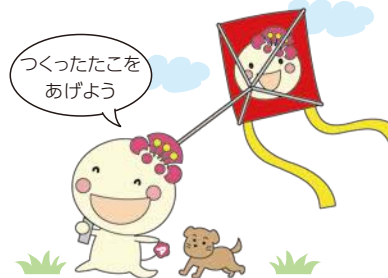
※作業用にレジャーシートなど
をお持ちください。



たこあげ大会

日 2/11(火・祝) 13:00~15:00

場 天王寺高校グラウンド
(三好町2-4-23)



対 区内在住の小学生以下の方(小学3年生以下の方は要保護者同伴) ※会場の広さの都合上、参加児童1名につき、保護者1名の付添いをお願いします。
締 各1/10(金) 員 各200名(先着順) 申 メール、FAXまたは二次元コードから
問 (一財)大阪市コミュニティ協会 阿倍野区支部協議会 TEL 4703-3870 FAX 4703-3895 ✉ abeno-komikyo@arion.ocn.ne.jp

申込みは
こちら▶



「がんばる先生」をご紹介します!! ~すべては子どもたちの笑顔のために~

区内の市立学校園で働く先生にインタビューを行い、各学校園や働く先生方の魅力を広報紙やホームページを通じて不定期でお伝えしていきます。



たなか みずさ
田中 瑞沙先生
市立高松小学校
(天王寺町北3-17-19)

なぜ先生になろうと思ったのですか？

元々は保育園、幼稚園の先生をめざしていましたが、大学の授業で小学校のことを学んだり、小学校のボランティアで子どもたちとふれあったことで「小学校の先生って楽しいかも!」と思うようになり、小学校の先生をめざすようになりました。

先生をしていて感じるやりがいは？

振り返りカードというものがある、その日あったことや思ったことを書いてもらってコメントを返すようにしています。そこで子どもたちの1日の心の変化など知ることができる時が一番先生になってよかったと思える時間です。

大切にしていることは何ですか？

「ありがとう」など言葉で言わないと伝わりにくいことを、しっかりと言葉で伝えることを大切にしたいと思っています。子どもたちには自分から「こうしてほしい」や「ありがとう」を言うようにと日ごろから伝えています。

先生のめざす「理想の先生」とは？

学習が苦手な子どもでも「この授業は頑張れた」や「この授業は楽しかった」と思ってもらえるような授業を展開することができる先生をめざしています。



書ききれなかった
貴重なお話!
詳しくは
二次元コードから▶



大阪で
先生になろう!!
教員採用試験に関する
情報はこちらから▶



問 区役所(教育支援) 2階22番 TEL 6622-9893 FAX 6622-9840