



阿倍野  
マスコットキャラクター  
あべの

# しょうがいなくしゅう あべの生涯学習だより

【発行】：阿倍野区役所 市民協働課 教育支援担当

〒545-8501 大阪市阿倍野区文の里 1-1-40

TEL：06-6622-9893 FAX：06-6622-9840

令和7年1月号 No.162

「あべの生涯学習だより」では、阿倍野区内の10校の生涯学習ルームの活動、4つの生涯学習関連施設の事業などを紹介します。

講座やイベントは急遽中止や延期となる場合がございます。  
詳細は各施設へお問い合わせください。

阿倍野区生涯学習ルーム紹介・・・・・・・・・・・・・・・・ 1

## 阿倍野区内の生涯学習関連施設紹介



阿倍野市民学習センター・・・・・・・・・・・・・・・・ 2

阿倍野図書館・・・・・・・・・・・・・・・・ 3

阿倍野区老人福祉センター・・・・・・・・・・・・・・・・ 4

阿倍野区子ども・子育てプラザ・・・・・・・・・・・・・・・・ 5

生涯学習に関する相談・お問合せは

阿倍野区役所市民協働課 2階22番 教育支援担当窓口まで

TEL:06-6622-9893

FAX:06-6622-9840

阿倍野区ホームページ <http://www.city.osaka.lg.jp/abeno/>

協力：阿倍野区生涯学習関連施設連絡会・阿倍野区生涯学習推進員連絡会

# 阿倍野区 生涯学習ルーム紹介 令和7年1月 現在

申込み・お問い合わせは  
阿倍野区役所 市民協働課（教育支援）  
TEL：06-6622-9893  
FAX：06-6622-9840



阿倍野区  
マスコットキャラクター  
あべのん



生涯学習ルーム  
マスコットキャラクター  
スタート

活動内容は変更になる場合があります。

## 生涯学習ルーム申込方法

- ①興味のある講座があれば問い合わせ先までご連絡ください。
- ②「氏名・住所・電話番号・留守番電話の有無・FAX番号・希望するルームの小学校名・講座名・見学希望の有無」をお聞きます。
- ③希望する講座の「生涯学習推進員」へ、区役所から②の情報を伝えます。連絡があるまでしばらくお待ちください。（約1週間程度）

### ①高松小学校生涯学習ルーム【天王寺町北3-17-19】

講座名	実施期間	開講日	時間	会費
やさしい日本画	4月～3月	第3土曜	10:00～12:00	月2,000円
コーラス	4月～3月	第3土曜	13:00～15:00	半期毎に5,000円

### ②常盤小学校生涯学習ルーム【松崎町3-11-12】

講座名	実施期間	開講日	時間	会費
コーラス常盤カラー	4月～3月	第2・4金曜	10:30～12:00	月2,000円
手芸 楽しい手づくり	9月～3月	第2・4木曜	10:30～12:30	月500円

### ③金塚小学校生涯学習ルーム【旭町3-4-46】

講座名 ※	実施期間	開講日	時間	会費
防災ドローン教室	4月～3月	第3木曜	19:00～20:30	無料
大人のバスケットボール教室	4月～3月	第2火曜	19:00～20:30	1回500円
バトントワリング教室	4月～3月	第1・3・4火曜	18:00～20:30	1回500円

※「防災ドローン教室」は校区内の小学3年生～中学2年生が対象  
「大人のバスケットボール教室」は区内の18歳以上の方が対象  
「バトントワリング教室」は区内の小学生・中学生が対象

### ④丸山小学校生涯学習ルーム【丸山通1-4-43】

講座名	実施期間	開講日	時間	会費
ニット教室	4月～3月	第2・4木曜	10:00～12:00	月500円
手作り工芸	5月～3月	第3月曜	13:00～15:00	月600円 +材料費
ストレッチヨガ	5月～3月	第2木曜	13:00～14:00	月500円

### ⑤清明丘小学校生涯学習ルーム【清明通10-34】

講座名	実施期間	開講日	時間	会費
コーラス	4月～3月	第2・4土曜	16:00～17:30	月2,500円
カントリーダンス	4月～3月	第3土曜	14:00～16:00	月700円
リフレッシュ体操	4月～3月	第3木曜	10:00～11:30	月500円
書道	4月～3月	月1回 木曜	10:00～12:00	月800円

### ⑥阿倍野小学校生涯学習ルーム【阪南町2-17-21】

講座名	実施期間	開講日	時間	会費
パーチメントクラフト	4月～3月	第2金曜	16:00～17:30	月1,000円
コーラス	4月～3月	第1・3水曜	15:30～17:00	月1,000円
健康体操	4月～3月	第2・4土曜	13:30～15:00	1回500円
こどもミュージカル	4月～3月	毎週土曜	9:00～12:00	月800円～ 2,000円
童謡の会	4月～3月	第3土曜	14:00～15:00	年1,000円
フラダンス	4月～3月	第1土曜	14:30～16:00	月1,100円+年 700円
福祉講座	10月、12月	未定	未定	未定

※健康体操、こどもミュージカル、フラダンスは満員のため参加者募集はしていません。

### ⑦阪南小学校生涯学習ルーム【阪南町5-7-40】

講座名	実施期間	開講日	時間	会費 ※
水墨画	4月～3月	第3土曜	13:30～15:30	年10,000円 (小人5,000円)
よさこい鳴子踊り	4月～3月	第2・4水曜	15:30～17:00	6か月10,000円 (小人5,000円)+ 鳴子代2,500円
書道	4月～3月	第2・4火曜	15:30～17:00	年10,000円 (小人5,500円)

### ⑧長池小学校生涯学習ルーム【長池町20-26】

講座名	実施期間	開講日	時間	会費
書道	4月～3月 ※7・8月除く	月1回 土曜	14:00～15:30	年5,500円
絵手紙	4月～3月 ※7・8月除く	第3土曜	13:30～15:30	年10,000円

### ⑨苗代小学校生涯学習ルーム【阪南町1-26-30】

講座名	実施期間	開講日	時間	会費
書道	4月～3月	月4回 月曜	10:00～12:00	月1,700円
フラダンス	4月～3月	第1・3土曜	10:00～11:30	月2,000円
ウクレレ	4月～3月	第1・3土曜	11:45～12:30	月1,000円

### ⑩清明丘南小学校生涯学習ルーム【帝塚山1-23-8】

講座名	実施期間	開講日	時間	会費
キルトクラブ	4月～3月	第1・3木曜	10:00～12:00	月1,500円 +材料費
コーラス	4月～3月	第2・4火曜	10:00～11:30	月2,000円 +教材費
ヨガ	4月～3月	第4木曜	13:00～14:00	月500円

# 阿倍野市民学習センター

阿倍野区阿倍野筋 3-10-1-300 あべのベルタ3階 ☎6634-7951 FAX6634-7954

## あべのフィルムライブラリー 名作 100 選

### 『奥飛騨白川郷～合掌屋根を葺く』(50分)

合掌造りの屋根のふき替えは50年に1度、春先に村人総出で行われる。110戸の合掌造りが残る岐阜県白川村萩町、200年前に建てられた神田家の屋根のふき替え作業を中心に、村人たちの暮らしと奥飛騨の冬から春にかけての自然を描く。

日 時：1月23日(木) 10:00～(9:30開場)  
費 用：無料  
対 象：どなたでも  
定 員：70人(当日先着順)  
申 込：不要

## 依存症からの回復 社会復帰と居場所

依存症からの回復。また社会復帰と居場所について考える。依存症になるのは本人の責任だけなのか、その背景には何があるのか。現在日本の状況・原因、また社会復帰のためには何が必要なのかを解説します。

日 時：【会場受講】1月26日(日) 14:00～16:00  
【録画配信】2月中旬頃から約1ヶ月間配信予定  
費 用：無料  
対 象：関心のある方を中心にとなたでも  
定 員：【会場受講】40人(先着順)  
【録画配信】定員なし  
申 込：【会場受講】インターネット、電話、来館  
【録画配信】インターネットのみ

## 犯罪被害や被害者支援について考える② ～犯罪被害への理解を深めましょう～

誰もが安心して暮らせる社会を実現するには、犯罪の防止だけでなく、犯罪被害者が再び平穏な生活を営めるように支援が重要である。犯罪被害当事者や被害者支援団体相談員の講演を通じて、犯罪被害への理解を深める。

日 時：1月27日(月) 14:00～16:00  
費 用：無料  
対 象：どなたでも  
定 員：20人(先着順)  
申 込：インターネット、電話、FAX、来館

## みんなの図書室 ほんむすび 連携講座 「本の処方箋をつくろう」

テーマに沿った本を持ち寄って「本の処方箋」を書くワークショップです。処方箋を紹介し合って普段考えないこと、考えていることを深めてみませんか。本が好きなたとも、そうでない方も大歓迎です。

日 時：第1回 2月15日 第2回 3月15日  
どちらも土曜日 13:30～15:30  
費 用：無料  
対 象：どなたでも  
定 員：各20人(先着順)  
申 込：インターネット、来館  
持ち物：第1回「生」をテーマにした本1冊  
第2回「死」をテーマにした本1冊

## 絵本を通じてコミュニケーションしてみよう！ ～図書ボランティア入門講座～

絵本の読みきかせやパネルシアターなどを通じて子どもたちとコミュニケーションをとるボランティア活動をしてみませんか？各区の大阪市立図書館を拠点としたボランティアグループに参加して、その区の保育所や幼稚園等で子どもたちへの絵本の読みきかせ等をしてくださる方を募集します。

当講座では絵本の魅力を知り、地域の子供たちと絵本を一緒に楽しむ方法を学びます。

※旭、阿倍野、城東、中央(西区)、鶴見、西淀川図書館では、今年度ボランティアの募集はありません。

日 時：2月13日、20日、27日 すべて木曜日 10:00～12:00  
費 用：無料 対 象：全日程に参加でき、講座後に大阪市内でボランティア活動をしてくださる方  
定 員：50人(先着順) 申 込：インターネット、電話、来館  
保 育：対象年齢1歳半～就学前まで(保育締切2月3日(月))

★電 話★	講座名・住所・名前・電話番号をお伝えください。
★インターネット★	いちょうネットで検索⇒講座・イベント⇒キーワード欄に講座名を入力。
★来 館★	窓口にて申込み。

# あべのとしょかん

問い合わせ

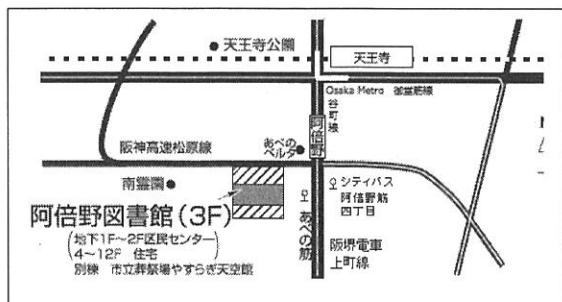
阿倍野図書館(区民センター3階)

電話:06-6656-1009



## ○ケース展示 出張！自然史博物館 展 - 大阪市内のスーパーで売られていたちょっと珍しい貝 -

展示期間：1月17日(金)から2月16日(日)まで  
大阪市立自然史博物館との連携による、  
市内のスーパーで見つけたちょっと珍しい貝の展示です。



図書館のホームページもごらんください。

自動車文庫の巡回予定もわかります。

<https://www.oml.city.osaka.lg.jp>

# 阿倍野区老人福祉センター

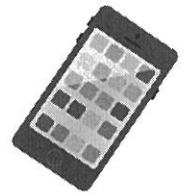
## よみがえる青春♪ギター演奏

日時：2月8日（土）午後1時30分～2時20分  
場所：老人福祉センター 2階 大広間  
対象：市内在住の60歳以上の方  
内容：生ギターの弾き語りと楽しいトーク。  
定員：40名（先着順）  
申込：当日、午後1時より受付開始



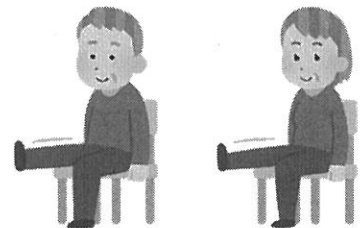
## スマートフォンLINEとスマホ決済講座

日時：2月12日（水）午後1時30分～3時  
場所：老人福祉センター 2階 大広間  
対象：市内在住の60歳以上の方で、スマートフォンを持っているけれどLINEや決済を使いこなせていない方  
内容：LINE・ペイペイ（チャージの仕方）等について  
定員：20名（抽選）  
申込：1月28日（火）午後5時までに電話またはセンター窓口にて受付  
抽選日：1月29日（水）午前中



## かんたん体操

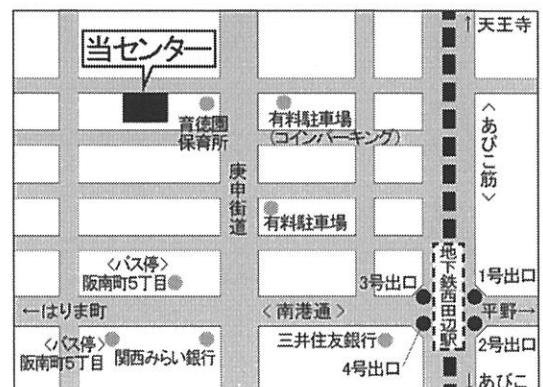
日時：2月14日（金）午前10時～11時30分  
場所：老人福祉センター 2階 大広間  
対象：市内在住の60歳以上の方  
内容：椅子に座ってできる体操です。  
定員：20名（抽選）  
持ち物：動きやすい服装・水分  
申込：1月29日（水）午後5時までに電話またはセンター窓口にて受付  
抽選日：1月30日（木）午前中



※事業の申込はすべて本人に限らせて  
いただきますのでご了承ください。

### 問い合わせ

阿倍野区老人福祉センター  
大阪市阿倍野区阪南町5-12-26  
☎ 06-6623-8052



<付近図>



大阪教育文化振興財団

# 阿倍野区子ども・子育てプラザ



0歳～未就学児 ご利用時間			
	火～金曜日	土曜日	日曜日
ゆうぎ室 赤ちゃんルーム	10:00～ 15:00	10:00～ 13:00	
親子ルーム	10:00～ 15:00	10:00～ 15:00	10:00～ 15:00

児童利用時間割 (小・中学生・高校生)			
	火～金曜日	土曜日	日曜日
ゆうぎ室 実習室	15:20～ 16:50	13:20～ 16:50	10:00～12:00 13:00～16:50

詳しくは、ホームページ、プラザだよりをご覧ください。

○つどいの広場は火曜日～土曜日 10時～15時です。

○休館日：月曜日（但し、夏休み期間中は開館）

祝日（但し、こどもの日、山の日を除く）年末年始

○利用登録が必要です。

○赤ちゃんルームの対象は、ハイハイ、つたい歩きまでのお子さん。

○児童は、日曜日の12時～13時はお昼休みで遊べません。



ホームページ

※講座の申込みはプラザ窓口もしくは電話(10時～17時)にて  
お願いします。

阿倍野区阪南町2丁目23-21 ☎ 6623-1775

## 講座・イベントのご案内

### 1/29(水)ミニミニ誕生会

★お誕生日のお祝いとふれあい遊びなどを楽しみます！

時間：10:15～11:00

対象：乳幼児とその保護者

定員：30名(先着順・要予約)

申込：1/15(水)～1/28(火)

誕生月のお子さん1/15(水)～1/25(土)

誕生月以外のお子さん1/26(日)・1/28(火)

### 2/8(土)卓球教室

★初心者から上級者まで幅広く学べます！

時間：13:20～14:50

対象：小学生

定員：12名(先着順・要予約)

申込：1/25(土)～2/7(金)

持ち物：水筒・ハンカチ



### 1/29(水)身体測定の日

★時間内に自由に測定頂けます！

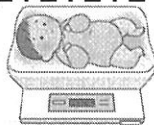
時間：11:15～13:15

対象：乳幼児とその保護者

定員：なし

申込：当日プラザにて受付

※測定が1人で難しい場合は職員にお伝えください



### 2/7(金)季節の工作

★おひなかざりを作ります！

時間：1部 10:15～10:45

2部 11:00～11:30

対象：乳幼児とその保護者

定員：各8組(先着順・要予約)

申込：1/22(水)～2/4(火)

※汚れてもいい服で来てね

※上記講座の受付はプラザ窓口または電話にて予約してください。(祝日を除く火曜日～日曜日10時～17時)

## ファミリー・サポートセンター あべの



ちょっとした子育ての困りごとありませんか？

「夜泣きがひどくてあまり眠れていない お昼間少し預かってもらってゆっくりできたらいいな・・・」

「子どもと一緒にゆっくり買い物できないな～」「ほんのちょっとコーヒー1杯でいいから1人で飲

みたいな！」「塾の送り迎えして欲しいな！」「いきいき終わりのお迎えおねがいたいな！」等

ファミリー・サポートは、地域で助け合い一緒に子育てする相互援助活動です。



詳しくは、06-6623-2096 までお電話ください。



～個人情報の取扱いについて～

■ご記入いただきました個人情報は、当事業の参加確認や連絡のためにのみ使用いたします。お申込みいただいたことを

もって、同意されたものとみなします。 ■事業者：大阪市 ■個人情報の取扱い、苦情及びご相談に関するお問合せ先：個人情報保護管理者代理人

一般財団法人大阪教育文化振興財団 総務課長 宛 ☎：06-4963-2527 (月～金 10:00～17:00)