



阿倍野区 地域自立支援協議会主催研修 無料
～なんだかずっと生きづらいなあと感じているあなたへ 相談してみませんか～

生きづらさを感じている方やそのご家族をサポートするため、区内の障がい児者を対象とした相談機関があります。

相談機関の機能・役割と、実際に支援を受けた保護者の体験談を紹介するイベントを開催します。生きづらさを抱えているのはあなた一人ではありません。一歩踏み出すヒントを見つけてみませんか。

日時 2/17(火) 13:30～15:30

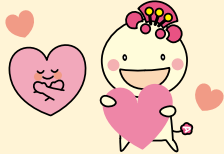
場所 区役所2階 大会議室

対象 区内在住の方、区内障がい福祉サービス事業所

定員 80名(当日先着順)

問合 区地域自立支援協議会事務局
区役所(福祉)1階2番

Tel 6622-9857 **Fax** 6629-1349



こころの病を持つ人と共に ボランティア養成講座 要申込

こころの病を正しく理解し、誰もが暮らしやすい地域づくりをめざして一緒にボランティアをしませんか？

日時 全4回

- ①1/29(木) 13:30～15:30 講義「こころの病を持つ方とのよいコミュニケーションとは？」
- ②2/10(火) 13:30～15:30 講義「地域で自分らしく生きる」「支援者の活動の実際」
- ③体験「作業所の作業とボランティア体験」(作業所で実施)

次の日程・時間・作業所から1つお選びいただけます。

日程 2/16(月)～20日(金)のうち1日 **時間** ①10:00～12:00頃 ②13:00～15:00頃

作業所 ①茶来^{さらい} ②地域活動支援センターアクセス(2/18(水)のみ) ③阿倍野ひまわり作業所

例えば…こんな体験ができます！

- ・2/16(月) 10:00～13:00 【茶来】みそ汁作り体験(費用100円)
- ・2/18(水) 14:00～15:30 【地域活動支援センターアクセス】ポッチャ体験
- ・2/20(金) 10:00～13:00 【阿倍野ひまわり作業所】昼食づくり体験(費用400円)

④3/2(月) 13:30～15:30 講義「ボランティア活動紹介」、参加者同士の交流会

場所 ①②④区役所

- ③①茶来(阪南町4-8-3) ②地域活動支援センターアクセス(美草園3-7-2)
- ③阿倍野ひまわり作業所(天王寺町北2-31-9)

対象 区内在住・在勤・在学中、原則として全回参加可能な方

定員 20名(先着順) **費用** 無料 ※③の体験日によっては費用が必要

申込 1/23(金)までに、郵便番号、住所、氏名、電話番号(あればFAX番号)を記入のうえ、電話・FAXまたはハガキにて **問合** へ

問合 区社会福祉協議会あべのボランティア活動センター(〒545-0037 帝塚山1-3-8)

Tel 6628-1212 **Fax** 6628-9393



1/1(木)～
2/26(木)

あべのんSDGsフォトラリー

阿倍野区内の広報掲示板に貼っているあべのんSDGsマークポスターの写真を撮って、SNSへ投稿して、素敵なプレゼントをもらおう!!

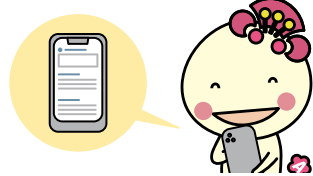
問合 区役所(区政企画)2階21番 **Tel** 6622-9683 **Fax** 6621-1412

フォトラリーのやり方

1 区内広報掲示板のあべのんSDGsマークの写真を撮る!



2 SNS(X、Instagram)で「#あべのんSDGs」をつけて発信する!



3 発信した画面を区役所で見せる!



4 あべのんSDGsグッズのプレゼントゲット!



※プレゼント引換は1人(1アカウント)1回限り



このポスターを撮ってね

フォトラリーや掲示板について詳しくはこちら



行政情報をここでもゲット! /

区の広報掲示板ってこんななんのん!

公園や小・中学校の近く、駅の中、商業施設などにあります。区の行政情報や楽しいイベント告知など、まちかどから発信しています。あなたのお家の近くにもあるかも…。ぜひ探してみてください!



あべのキューズモール



高松公園

区内に50か所もあるのん!



このマークが目印です!

以下は広告スペースです。広告内容に関するご質問は、広告に掲載された連絡先に問合せください。

広告募集