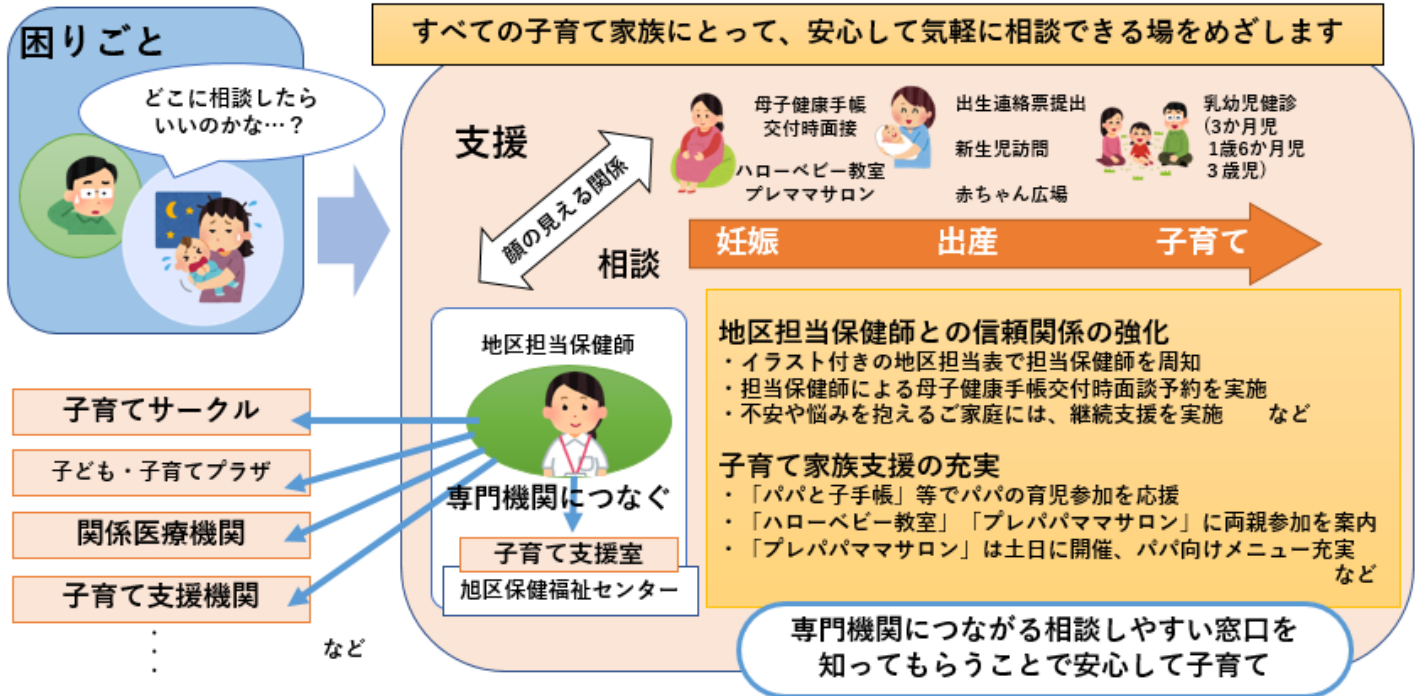


旭区における「大阪市版ネウボラ」の実施について

ネウボラとは フィンランド語で「相談・アドバイスの場所」を意味する言葉です。
旭区では、妊娠中から子育て期までの切れ目のない支援体制として「大阪市版ネウボラ」を実施します。

大阪市版ネウボラ（旭区）



あなたの地域の保健師は…（～令和3年3月末）



旭区では複数で地域を担当しています。
それぞれの地区を、主担が中心にグループで協力して対応します。

ぜひ、お気軽にご相談ください。



(西部地域担当)

おおした 大下	すえむら 末村	うえの 上野
------------	------------	-----------

(東部地域担当)

おやま 小山	うえはら 上原	うの 宇野
-----------	------------	----------

旭区保健福祉センター
(旭区役所 2階②4番窓口)
TEL 06-6957-9968