



城北筋などの主要幹線道路が縦横に通っており市中心部へのアクセスが非常に便利な区となっています。さらに、昭和46年阪神高速守口線が開通、高架下は3.5kmの江野川筋遊歩道が整備され散歩やジョギングに最適な場となっています。



淀川には、豊里大橋(橋長561m・昭和45年(1970)開通)、菅原城北大橋(橋長1,350m・平成元年(1989)開通)の2橋の斜張橋が架かっています。その中で、菅原城北大橋は大阪市で最初の有料道路橋で、その通行料金から通称「百円橋」と呼ばれています。また、都島区との境界にあるJR城東貨物線淀川橋梁は通称「赤川鉄橋」または「十八門鉄橋」と呼ばれ、人と列車が渡る珍しい鉄橋でしたが、複線化工事のため、平成25年中に人道部分は閉鎖される予定となっています。

38.旭区は、大阪市内でも有数の千林商店街をはじめ、多くの商店街があり、生活するうえで便利で明るい雰囲気を持った住宅地域です。交通の便も良く、鉄道では京阪電鉄や地下鉄〇〇線・今里筋線が通っています。〇〇に当てはまるものは何でしょうか。

- ① 御堂筋線 ② 谷町線 ③ 堺筋線
④ 長堀鶴見緑地線

39.旭区内で大阪市営バスが初めて運行されたのはいつでしょうか。

- ① 大正10年 ② 昭和3年 ③ 昭和10年
④ 昭和20年

40.昭和52年(1977)、地下鉄谷町線が延伸され、千林大宮駅が開設されました。そのとき延伸された区間は都島～〇〇でした。〇〇に当てはまるものは何でしょうか。

- ① 千林大宮 ② 太子橋今市 ③ 守口 ④ 大日

41.明治43年京阪電車が開業した時は何駅と何駅間だったでしょうか。

- ① 京橋～三条 ② 天満橋～五条
③ 京橋～五条 ④ 淀屋橋～三条

42.新森中央公園のすぐ前には、大阪市内でも珍しい「六差路の〇〇」があります。その〇〇とは交差点の一種で、交差点内が周回道路となっていて、基本的には信号によるコントロールが不要の場所です。さて、〇〇の中に入る言葉は何でしょうか。

- ① サークルロード ② サイクルロード
③ ローター ④ フリーロード

43.旭区の真ん中を国道1号線が通っていますが、それはどこからどこへ通じる道でしょうか。

- ① 東京～大阪 ② 京都～大阪 ③ 京都～福岡
④ 大阪～神戸

44.阪神高速道路12号守口線の高架下であり、守口市外島町までの3.5kmの〇〇。統一した街路樹、緑化、木製のベンチなどがあり、木の温もりが感じられる場として、散歩やジョギングに最適です。〇〇に当てはまるものは何でしょうか。

- ① 城北川遊歩道 ② 江野川筋遊歩道
③ 大宮遊歩道 ④ 柳通遊歩道

45.大阪市で最初の有料道路橋(人と自転車は無料)として淀川にかかっている橋、『菅原城北大橋』は通称、何と呼ばれているでしょうか。

- ① 百円橋 ② 便利橋 ③ 金喰い橋 ④ 夕日橋

46.「菅原城北大橋」の全長はどの位でしょうか。

- ① 約1.4km ② 約1.9km ③ 約2.1km
④ 約2.4km

47.「豊里大橋」の全長はどの位でしょうか。

- ① 約460m ② 約510m ③ 約560m
④ 約610m

48.新庄大和川線(大阪内環状線)にある豊里大橋はその形式から、〇〇橋に分類されています。〇〇には何が入るでしょうか。

- ① ななめ ② 斜張 ③ 有坂 ④ 太鼓

49.戦前からある城東貨物線淀川橋梁(通称:赤川鉄橋)、三角形に鉄骨を組み合わせたトラス型の古いもので、人と列車が渡る珍しい鉄橋です。トラスの数から通称〇〇鉄橋と呼ばれています。〇〇に当てはまるものは何でしょうか。

- ① 二重 ② 十五体 ③ 十八門
④ 三十三間

行政

カテゴリ ⑥

現在の旭区の区域が大阪市に編入されたのは大正14年、東成郡から新設された「東成区」に属していました。そして、昭和7年10月1日に東成区の北半分を分離して独立区が新しく設けられました。これが「旭区の誕生」です。旭という名は、「日の出ずる東部」を意味するとともに、文字通り「旭日昇天」の勢いで将来の発展が約束されるというところから名づけられました。その後、昭和17年に区域の拡張により現在の太子橋地区の大部分が東淀川区から旭区へ編入され、更に昭和18年に旭区の南半分が分区して大部分が城東区へ、一部が都島区に編入され、現在の旭区域(面積6.3平方キロメートル)になりました。

区の花は昭和63年に制定された「ハナショウブ」(デザインマークは平成元年市政100周年を記念して制定)、平成24年10月1日には区制80周年を迎えました。現在の旭区は、大阪市内では城東区・鶴見区・都島区、また淀川を境として東淀川区、他市では守口市と隣接しています。

区内には旭区民センター・旭図書館のほか、旭備蓄倉庫・芸術創造館、城北市民学習センター・旭屋内プール、屋内体育館を備えたスポーツセンターなど各種施設の充実した区となっています。特に芸術創造館は、稽古場や音楽スタジオ、ホール、レコーディングスタジオを兼ね備えていて、録音、練習、発表会にも利用できる公共の練習施設で、大阪市内ではここ旭区にしかありません。

50.旭区の人口は〇〇人(平成25年5月1日現在 推計)です。〇〇に当てはまるものはどれでしょうか。

- ① 61,169 ② 71,169 ③ 81,169
④ 91,169

51.旭区の面積は次のうち、どれでしょうか。

- ① 3.3km² ② 4.3km² ③ 5.3km² ④ 6.3km²

52.旭区にある小学校数は次のうち、どれでしょうか。

- ① 8 ② 9 ③ 10 ④ 11

53.旭区役所は日曜日でも開いている時があります(一部の業務に限る)が、それは毎月いつでしょうか。

- ① 第4日曜日 ② 第2日曜日 ③ 第3日曜日
④ 毎週日曜日

54.毎月1日に発行している「広報あさひ」のかわいい子どもの写真を掲載するコーナー「すこやかあさひっこ」の対象年齢は次のうちどれでしょうか。

- ① 3歳未満 ② 6歳未満 ③ 10歳未満
④ 12歳未満

55.移動図書館「まちかど号」が大阪市立中央図書館から巡回しています。区内では、城北小学校東門と、他にあと何ヶ所に巡回しているでしょうか。

- ① 1ヶ所 ② 2ヶ所 ③ 3ヶ所 ④ 4ヶ所



56.「旭区ブランド」や「旭あるきマップ」などを企画し、この「旭区検定」も企画した会議の名前は次のうちどれでしょうか。

- ① 旭区未来わがまちビジョン推進会議
② 旭区未来のこどものための会議
③ 旭区将来街づくり会議
④ 旭ブランド会議

57.旭区の区制80周年を迎えるにあたり公募し、平成24年11月に公表した、旭区のマスコットキャラクターの名称は何でしょうか。

- ① あさひちゃん
② しろきたちゃん
③ しょうぶちゃん
④ はなしょうぶちゃん



58.区内の行事など、区長や各課が参加・実施した行事を紹介している旭区ホームページのコーナー名は何でしょうか。

- ① 旭区草子 ② 旭区見聞録 ③ 旭区日誌
④ 旭区のできごと

59.旭区の花のデザインマークには、3種類あり、〇〇色とみどり色を使用しています。〇〇に当てはまるものは何でしょうか。

- ① むらさき ② きいろ ③ あかいろ ④ しゅいろ



60.城北公園の地下に、市内初めてとなる〇〇トンの飲料用耐震貯水槽が設置されており、同園内に災害時の緊急用マンホール型のトイレも三十数ヶ所設置されています。〇〇に当てはまるものはどれでしょうか。

- ① 200 ② 400 ③ 800 ④ 1600



61.旭区民センターには、芸術創造館や図書館、〇〇を併設しており、地域コミュニティ活動の拠点として広く区民の方々に利用されています。〇〇に当てはまるものは何でしょうか。

- ① 旭備蓄倉庫 ② 屋内プール ③ 屋内球技場 ④ 屋内体育館

62.もしも地震等の災害などが起こり、避難が必要になった時にあわてないため、日頃から避難する場所と安全な道順を確認しておきましょう。広域避難場所、一時避難所、収容避難所の3種類の避難所が決められていますが、旭区が指定している広域避難場所は何ヶ所あるでしょうか。

- ① 1ヶ所 ② 2ヶ所 ③ 3ヶ所 ④ 4ヶ所

63.旭区内には平成25年7月現在、約990基の〇〇が、火災発生時の消火活動の水源として道路などの地下に設置されています。さて〇〇に入る言葉は、何でしょうか。

- ① 消火器 ② 消火栓 ③ 貯水槽 ④ 消防水

64.旭区内には、大地震による同時火災に備えて、市民にも消火してもらうため、公園や学校などに〇〇台の可搬式ポンプが設置されている。〇〇には何が入るでしょうか。(平成25年7月現在)

- ① 14 ② 23 ③ 28 ④ 36

65.旭区税務署では次代を担う児童・生徒の健全な納税者意識を醸成するため、租税教育の充実に努めていますが、次の取り組みのうち、旭区税務署が行っていないものはどれでしょうか。

- ① 一日税務署長 ② 中学生の税の作文 ③ 高校生の税の作文 ④ 租税教室

66.旭区は、昭和7年に〇〇区から分かれて生まれました。〇〇には何が入るでしょうか。

- ① 北 ② 西成 ③ 東成 ④ 東淀川

67.現在の旭区の区域が大阪市に編入されたのは、東成郡と西成郡を併合した〇〇14年4月1日で、当時の清水村、古市村、城北村、城東村、榎本村、鯉江村、榎並町、生野村、鶴橋町、中本町、神路村、小路村など四町八ヶ村が新設の東成に属しました。〇〇に当てはまるものは何でしょうか。

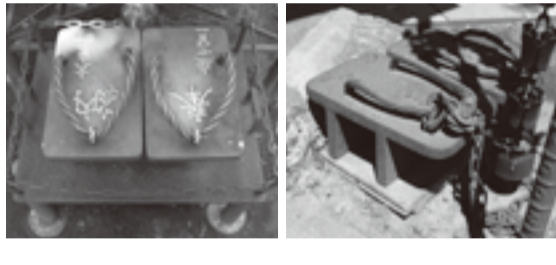
- ① 明治 ② 大正 ③ 昭和 ④ 平成

旭公園では毎年8月末の土曜日に旭区民まつりが行われ、夏の楽しい行事になっています。

また、旭区未来わがまちビジョンのテーマのひとつに取りあげられた旭区の名物づくり「旭区ブランド・旭わがまちお宝」は旭区独自で取組んだ事業です。

「城北公園」、「淀川城北ワンド」、「千林の長屋」は区民の皆さんに親しまれており、大阪市の都市景観資源にも登録されました。

大宮神社の社殿前にある大きなモチの木は「いぼ大神」といわれ、木肌と自分の肌を交互になでて願い事をする、あらゆる病気に霊効があるといわれています。また、赤川の日吉神社の境内には行者堂があり、行者が履いたとされる75kgの下駄があります。7月と10月に大祭が行われにぎわっています。



68.大宮にある私立常翔学園高等学校は、あるスポーツで2013年1月、日本一に輝きました。あるスポーツとは何でしょうか。

- ① バレーボール ② サッカー ③ 野球 ④ ラグビー

69.高殿にある大阪府立旭高等学校には普通科のほかにも、特徴のある学科があります。それは何学科でしょうか。

- ① 園芸科 ② 商業科 ③ 国際教養科 ④ 芸能文化科

70.新森にある「中野こども〇〇」は、全国でも数少ない24時間365日開いている、子どもを対象にした民間施設です。さて、〇〇には何が入るでしょうか。

- ① コンビニ ② 病院 ③ 学校 ④ 遊技場

71.旭区には区民混声合唱団がありますが、その合唱団の名前は何かでしょうか。

- ① リリー ② リリィ ③ リリオ ④ リンダ

72.太子橋中公園のイチョウは、大阪の“ある有名な通り”にあるイチョウと兄弟なのですが、その“ある有名な通り”とはどこでしょうか。

- ① 御堂筋 ② 谷町筋 ③ 堺筋 ④ 松屋町筋

73.高校吹奏楽全国大会で、金賞受賞常連校が旭区にあります。何という高校でしょうか。

- ① 都工科高校 ② 橋寺工業高校 ③ 淀川工科高校 ④ 淀橋工科高校

74.旭区ブランドに指定されている書家、橋右一郎さんが描く文字と関連する場所はどこでしょうか。

- ① 映画館 ② 武道館 ③ 寄席 ④ 寺社

75.毎月第2日曜日に旭区民センター玄関ロビー前で、午前11時30分から恒例の「旭昼市」が開催されています。旭区と〇〇との「あさひ」つながりで行っている地域間交流事業で、新鮮な産地直送の野菜や米などが購入できます。〇〇に入る地名とはどこでしょうか。

- ① 千葉県松戸市旭町 ② 滋賀県高嶋市新旭町 ③ 大阪府泉大津市旭町 ④ 福島県会津若松市旭町

76.外出先で体調を崩すなど、緊急事態が起こった時のために、緊急時の連絡先や主治医を記載し、常に持ち歩ける様な〇〇を作成し、区内や地域の行事、炊き出しまつりなどで配布しています。〇〇に当てはまるものは何でしょうか。

- ① 安心カード ② 手助けカード ③ お守りカード ④ 見守りカード

77.平成8年ひたくり防止啓発推進員が旭警察署の委嘱を受け、現在区内で50名の方がひたくり防止の勉強会やキャンペーンを行っています。では、そのキャッチフレーズはどれでしょうか。

- ① きいつけや あんたのことや その荷物 ② きいつけや あんたのことや そのバック ③ きいつけや あんたのことや そのかばん ④ きいつけや あんたのことや その手提げ

78.「森小路の地藏さん」として親しまれる『朝日地藏尊』は、体のある部分が痛い時に“だまって”一週間お参りをすれば治るといわれています。その部分とはどこでしょうか。

- ① お腹 ② 頭 ③ 足 ④ 歯

79.旭区では毎年8月末の土曜日に〇〇が行われています。〇〇に当てはまるものは何でしょうか。

- ① 旭区民まつり ② 旭区スポーツフェスティバル ③ 旭区民マラソン ④ 旭区民音楽祭

80.大阪工業大学の正門には、赤煉瓦づくりの『片岡メモリアルゲート』があります。このモチーフとなった建物はどれでしょうか。

- ① 大阪城 ② 皇居 ③ 国会議事堂 ④ 大阪市中央公会堂



地域情報

カテゴリー ⑥

地域ではコミュニティ活動も活発に行われており、昭和25年(1950)全市の草分けとして「新森小路公園愛護会」が発足、平成17年の春の緑綬褒章をはじめ数々の表彰を受章しています。また、昭和36年(1961)発足の「清水北公園愛護会」は、平成22年度には第21回「みどり愛護」功労者国土交通大臣表彰を受賞しました。

毎月第2日曜日に旭区民センター玄関で地域間交流事業として滋賀県高嶋市新旭町から、旬のとれた野菜が販売され「旭昼市」として好評です。

解答欄

Table with 40 columns and 2 rows of answers for questions 1-80.