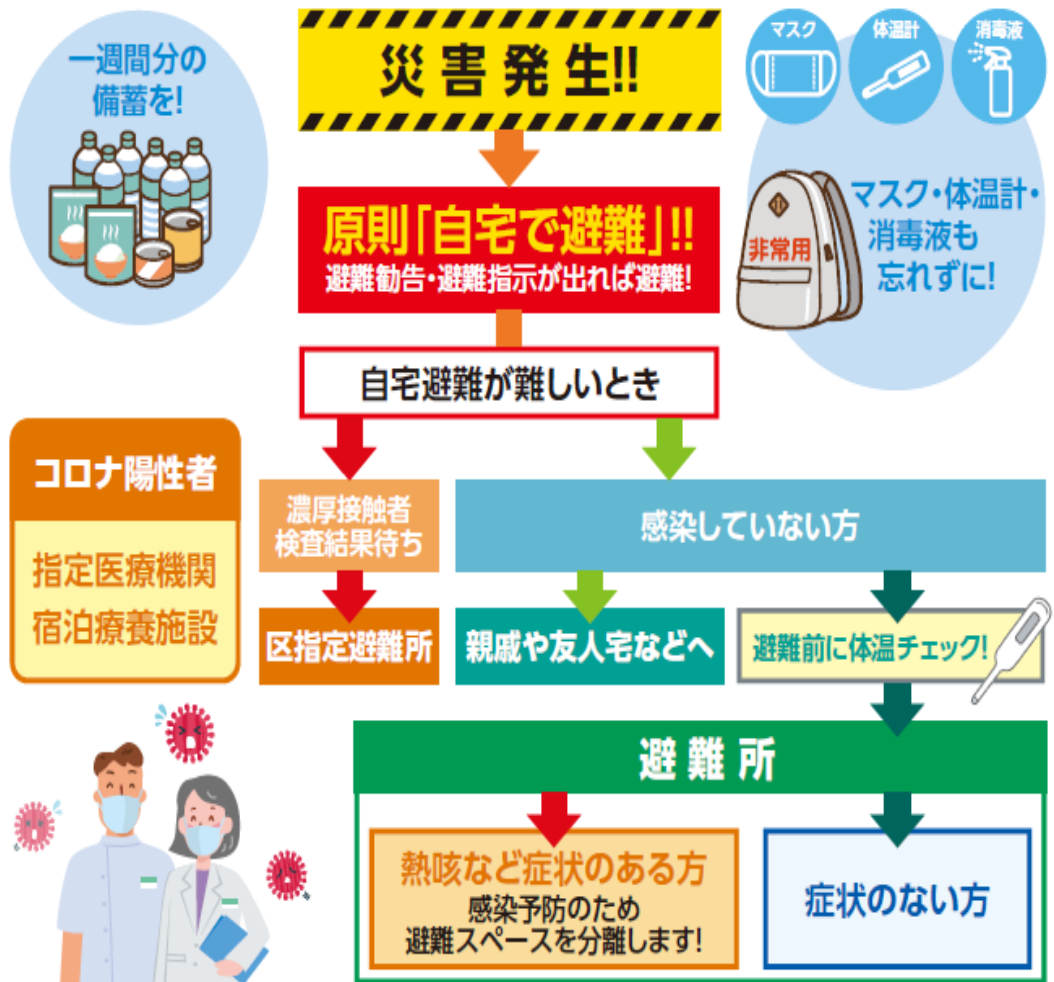


[地域防災の取組]

新型コロナウイルス感染症流行中に災害が起こったら?

新型コロナ禍で、台風、地震等による災害が起きたらどうなるのか、どのような準備をすればいいのか、災害時の行動や備えについて、平時のうちに考え、必要な物資は備えておきましょう。「避難」とは「難」を「避」けることであり、自宅での安全確保が可能な人は、感染リスクを負ってまで避難所に行く必要はありません。「避難」について、みんなで考えてみましょう。



問合せ 区役所 防災安全(1階2番) ☎ 06-6957-9007

2020年6月作成

① 加区役所

津波あり

- 情報収集
- 家族の安否確認
- 避難経路の確認
- 電気のブレーカーを落とす
- カスの元栓を開める

【揺れがおさまってから】

津波なし

- 身を守る行動

※避難地が近い場合、緊急地震速報よりも早く揺れがくることがあります

『緊急地震速報(テレビ、メールなど)』

地震

安全が確認できる場合は、在宅避難、親戚・知人宅避難も避難の方法のひとつです

親戚・知人宅避難については、日頃から相談しておきましょう

この避難カードは、地震や津波、風水害による災害が発生した時に、ご自身とご家族の命を守るための避難行動や連絡先などをまとめたものです。ご家族で防災について話し合っ、みんなで避難カードを作りましょう

避難カード

② コロナ禍での避難行動

コロナ禍では、特に避難所での感染の危険性があります。自宅、親戚・知人宅、車中避難など避難先の検討をお願いします

1. 一般避難者
2. 濃厚接触者
3. 検査結果待ちの方
4. コロナ陽性者

避難所受付イメージ(例)

避難時の非常持出袋にマスク、体温計、消毒液、拭き取りシート、ティッシュを忘れずに!

避難時の非常持出袋

在宅避難
親戚・知人宅など

避難所

避難所受付イメージ(例)

避難所受付イメージ(例)

③ 家族の連絡先

名前	
電話番号	
名前	
電話番号	
名前	
電話番号	
名前	
電話番号	
名前	
電話番号	

わたしの情報

名前	
住所	
自宅電話	
携帯電話	
メールアドレス	
生年月日	
血液型	
既往症	
飲んでいる薬	
伝えたいこと	

④ 台風

台風はあらかじめ、進路や強さ(大きさ)、接近までの日数かわかるため、事前の準備と避難が可能です

(台風接近状況により避難することが危険な場合があります)

台風が上陸、あるいは接近するおそれがある場合

府域に強い台風(風速30m/s以上)が上陸するおそれがある場合

状況に応じて自主避難所を開設する場合があります*

状況に応じて災害時避難所を開設する場合があります*

お問い合わせください

※自主避難所(区民ホールなど)の開設状況については、区役所に

災害時お役立ちサイト

災害ダイヤル171

おおさか防災ネット

区役所ツイッター

区役所フェイスブック

気象庁

淀川の水位

区役所フェイスブック

⑤ 津波あり

南海トラフ巨大地震が発生した場合、住之江区で110分後に5.1m(TP)の津波がくると想定されています

『同程度の地震と津波の到達時間に注意しながら一時避難』

一時避難場所

- 自宅 ※浸水想定地域外、堅固な建物の3階以上
- 親戚・知人宅 ※浸水想定地域外、堅固な建物の3階以上
- 津波避難ビル3階以上()
- 災害時避難所3階以上()
- 堅固な建物の3階以上()

『自宅に一度戻り生活できるか確認』

『生活できる』

- 在宅避難

『生活できない』

- 親戚・知人宅()
- 災害時避難所()

⑥ 河川氾濫

気象情報や自治体からの避難情報に注意し、早めの避難! 家屋倒壊等氾濫想定区域内にお住まいの方は、想定区域外の安全な場所に早めの避難!

淀川水位 (観測基準点: 枚方)	区域A	区域B	区域C
5.4m	警戒レベル3 危険な場所から 高齢者等は避難		
5.5m	警戒レベル4 危険な場所から 全員避難!	警戒レベル3 危険な場所から 高齢者等は避難	
8.3m	警戒レベル4 危険な場所から 全員避難!	警戒レベル4 危険な場所から 全員避難!	
災害発生情報 (決壊・越水)	警戒レベル5 命を守る 最善の行動	警戒レベル5 命を守る 最善の行動	警戒レベル5 命を守る 最善の行動

一時避難場所

- 自宅 ※浸水想定地域外、堅固な建物の3階以上
- 親戚・知人宅 ※浸水想定地域外、堅固な建物の3階以上
- 津波避難ビル3階以上()
- 災害時避難所3階以上()
- 堅固な建物の3階以上()

⑦ 避難行動

『生活できる』

- 在宅避難

『生活できない』

- 親戚・知人宅()
- 災害時避難所()

ご自身がお住まいの地域を確認しておきましょう!

区域A	赤川、生江、中宮、大宮2~5丁目、太子橋、今市、千林2丁目、森小路2丁目
区域B	高殿1~6丁目、大宮1丁目、森小路1丁目、千林1丁目、清水、新森
区域C	高殿7丁目

※避難カードの作成にあたっては、こちらのサイトもご参照ください

台風・豪雨時に備えての「避難行動」を判定する際の参考資料が掲載されています。

<http://www.bousai.go.jp/fusuigai/typhoonworking/pdf/houkoku/campaign.pdf>

メモ