

# じんけんあさひ

2021冬  
No.24

【編集委員会】

- 旭区人権啓発推進会(大阪市人権啓発推進員旭区連絡会)  
〒535-8501 大阪市旭区大宮1-1-17 ☎6957-9734 ☎6952-3248
- 生江人権協会 〒535-0004 大阪市旭区生江3-24-3 ☎6925-2500

- NPO両国人権・福祉・交流センター 〒535-0021 大阪市旭区清水5-6-28 ☎6954-5709 ☎6955-7679
- 社会福祉法人 大阪市旭区社会福祉協議会  
〒535-0031 大阪市旭区高殿6-16-1 旭区在宅サービスセンター内 ☎6957-2200 ☎6957-7282

～誰ひとり取り残さない、持続可能な社会をめざして～

## SDGsと人権

エスディーゼーズ  
学ぼう! SDGs 「SDGs」ってなんだろう?



### 地球規模の問題を解決するために国際連合(国連)が定めた17の目標

近ごろ、SDGs(エスディーゼーズ)という言葉を知り、カラフルなロゴマークを目にしたことはありませんか?

貧困や差別、感染症、気候変動、紛争など、世界が直面している様々な課題を解決するための目標が、SDGsです。SDGsはSustainable Development Goals(サステナブル・ディベロップメント・ゴールズ)の略で、「持続可能な開発目標」という意味

です。SDGsには、「誰ひとり取り残さない」という共通理念のもと、17のゴール(目標)とそれを達成するための169のターゲット(より具体的な目標)があり、これらの目標を2030年までに達成するという人類共通の約束です。

SDGsが国際連合(国連)で採択されたのは2015年。「このままでは、もう地球がもたない!」と

いう強い危機感のもとで生まれました。私たちが、目先の利益や便利さを優先することで地球の環境を破壊することがあってはいけません。

今の生産や消費の在り方、人権や暮らしなど、地球規模で考えなければ解決できないたくさんの課題を、みんなで協力して解決し、誰もが笑顔でいられる世界を持続させていく。そんな取り組みがSDGsなのです。

### 2030年までに達成すべき17の目標

大阪市をはじめ、多くの自治体やNPOなどがこの目標に向かって取り組んでいます。2025年に大阪で開催予定の万国博覧会も、SDGsを開催目的として掲げています。

<b>1</b> 貧困をなくそう	<b>2</b> 飢餓をゼロに	<b>3</b> すべての人に健康と福祉を	<b>4</b> 質の高い教育をみんなに
<b>5</b> ジェンダー平等を実現しよう	<b>6</b> 安全な水とトイレを世界中に	<b>7</b> エネルギーをみんなにそしてクリーンに	<b>8</b> 働きがいも経済成長も
<b>9</b> 産業と技術革新の基盤をつくろう	<b>10</b> 人や国の不平等をなくそう	<b>11</b> 住み続けられるまちづくりを	<b>12</b> つくる責任つかう責任
<b>13</b> 気候変動に具体的な対策を	<b>14</b> 海の豊かさを守ろう	<b>15</b> 陸の豊かさも守ろう	<b>16</b> 平和と公正をすべての人に
<b>17</b> パートナリシップで目標を達成しよう	<b>SUSTAINABLE DEVELOPMENT GOALS</b>		

パートナーシップで目標を達成しよう

### 学ぼう! SDGs サステナブル(持続可能な)ってどういう意味?

「今だけでなく、未来までずっと続けていくことができる」という意味です。自然や経済や社会などを持続可能にすることで、未来の世代も安心して幸せな暮らしができる社会にしようというのがSDGsの目標です。

### 学ぼう! SDGs 「地球にやさしい」だけじゃダメ?

SDGsは環境問題だけの目標ではありません。経済、社会、環境の3つのバランスをとりながら、国や自治体だけではなく、企業や私たち一人ひとりが参加し、さまざまな問題を解決していこうとする目標です。



つまり、経済・社会・環境のどれか一つではなく、3つのバランスをとりながらより良い世界をめざすのがSDGsなんです。

全問正解  
できるかな?

# SDGsクイズ

## 知ることが世界を変える第一歩!

### Q1

日本で貧困の状態にある  
子どもはどれくらいいる?

- ① 7人に1人
- ② 70人に1人
- ③ 700人に1人



#### A 日本だって貧困と無関係じゃない

1 貧困 2 貧困 3 貧困 4 貧困

貧困には二つの種類があります。衣食住にも困る、人間として最低限の生活を送ることができない貧困を示す「絶対的貧困」と、その国の文化や生活水準と比べて経済的に貧しい状態である「相対的貧困」です。日本では6人に1人、子どもに限ると7人に1人が相対的貧困の状態にあります。

貧困は、子どもたちから教育などの機会を奪うばかりか、進学や就職、収入など様々な場面で不利な状態を生み出します。

【答え】①7人に1人

### Q2

世界で5歳までに亡くなる  
子どもは1日に何人?

- ① 14人
- ② 1400人
- ③ 1万4000人



#### A 医療サービスの格差をなくそう

3 3 4 4

5歳の誕生日を迎えることなく亡くなる子どもの数は、世界で年間520万人。1日に約1万4000人、6秒に1人が命を落としている計算です。その半分はアフリカのサハラ以南、30%は南アジア地域と、一部の地域に集中しています。

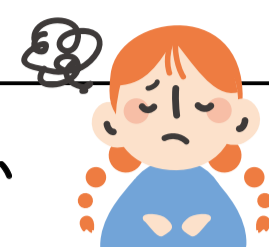
一番の原因は、伝染病や感染症で、抵抗力が弱い小さな子どもたちは病気になるかと命を落とす危険が高くなります。子どもたちが健康を保ちながら成長するためには、十分な食事を取るのももちろん、安全な水など衛生環境、医療の充実が欠かせません。

【答え】③1万4000人

### Q3

世界で小学校に通えない  
子どもはどれくらいいる?

- ① 12人に1人
- ② 120人に1人
- ③ 1200人に1人



#### A 教育を受ける権利はすべての人にある

1 1 4 4

世界で小学校に通えていない子どもは約12人に1人、約5900万人にのぼります。日本の人口の半分以上の子どもたちが半分以上の3400万人で、5人に1人が小学校に通えていません。教育が受けられないと、文字の読み書きや計算など必要な知識を得られないまま大人になる可能性があり、収入の安定した仕事に就けず、貧しいまま暮らさなければならないかもしれません。教育は未来を切り開くための力となります。教育を受けることは、世界すべての人が持っている当然の権利なのです。

【答え】①12人に1人

### Q4

読み書きができない大人は  
世界に何人いる?

- ① 10人に1人
- ② 50人に1人
- ③ 100人に1人



#### A 読み書きができない女性が多いワケ

4 4 5 5

世界には最低限の読み書きや算数ができない子どもが6億1700万人います。そして、読み書きができないまま大人になった人は10人に1人、7億5000万人います。さらにこのうち3分の2は女性です。

読み書きができない女性は開発途上国に多く、「貧しさ」のため、子ども全員を学校に通わせる余裕がない家庭では、多くの場合は男の子が優先されるなど、伝統的な差別や習慣によるものと考えられます。

【答え】①10人に1人

### Q5

働かされている子どもは  
世界にどれくらいいる?

- ① 5人に1人
- ② 10人に1人
- ③ 50人に1人



#### A 日本に暮らす人に児童労働は無関係?

1 1 4 4

世界の子どもの10人に1人、1億5200万人の子どもが児童労働をしています。日本に暮らす私たちにとっては、児童労働は遠くの貧しい国の問題と思うかもしれませんが、子どもたちが作ったコットンやカカオが、洋服やチョコレートとなって、私たちの生活の一部になっているとしたら無関係といえるでしょうか。生産国の原料や製品を適正な価格で購入するフェアトレードで生産者が安定した収入を得ることができれば、子どもに働かせる必要もなくなります。

【答え】②10人に1人

### Q6

家庭で家事を  
すべきなのは誰?

- ① 女性
- ② 男性
- ③ 誰でも



#### A 無意識の思い込みが不平等を生む!?

5 5 8 8

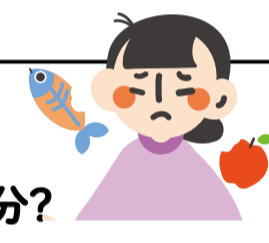
身体的な性別とは別に、社会的・文化的につくられる性差(男性と女性の役割の違いによって生まれる性差)を「ジェンダー」といいます。例えば、「男性は外で仕事」「女性は家で家事」といった無意識の思い込みや先入観、偏見がジェンダーの不平等を生んでいます。ジェンダーにとらわれない、一人ひとりが個人として尊重され、個性を発揮できる社会が求められています。「ジェンダー・ギャップ指数2021」という調査において、日本は156カ国中、120位と下位に位置しており、解決すべき課題がたくさんあります。

【答え】③誰でも

### Q7

日本で1年間に捨てられる  
食べ物の量はプール何個分?

- ① 約200個分
- ② 約2000個分
- ③ 約2万個分



#### A 食べられるのに捨てられる食料

12 12

世界では9人に1人が栄養不足だといわれていますが、その一方で、つくられた食料のうち、3分の1にあたる約13億トンが毎年捨てられています。まだ食べられるのに捨てられてしまう食べ物のことを「食品ロス」といいます。

日本の食品ロスは、1年間に約612万トン。これは25mプール約2万個分(※)です。1人当たり約48キロの食料を捨てていることになります。

※一般的な25mプールの容積300m<sup>3</sup>(長さ25m×幅12m×深さ1mの場合)

【答え】③約2万個分

### Q8

世界で1年間に海に流れ出る  
プラスチックの量は?

- ① 東京ドーム7杯分
- ② プール3杯分
- ③ バケツ100杯分



#### A 海のプラスチックが魚の量を上回る?

12 12 14 14

世界では、毎年約800万トン、東京ドーム7杯分のプラスチックごみが海に流出しています。2050年には海中のプラスチックの量が魚の量を上回ることも予測されています。レジ袋やペットボトルなど、捨てられたプラスチックごみは雨や風によって河川に運ばれ、海に流れ着きます。海に漂うプラスチックは、魚が餌と間違えて食べると、有害物質がからだの中に取り込まれます。この有害物質の濃度が食物連鎖の過程で高まり、それを食べた人間にも影響がでるおそれがあるのです。

【答え】①東京ドーム7杯分

【参考文献:大人も知らない!SDGsなぜなにクイズ図鑑】

### 旭区の具体的な取組の一例

#### 旭区民センターに 国産木材のベンチと展示ボードを設置

国産木材の備品を活用することで、広く利用者が木に触れ、その良さを実感する環境を整備し、国産木材の利用促進を図ることを目的に設置しました。財源として国の森林環境贈与税を活用しています。

日本の森林には人工林と天然林があり、人工林は木材を効率よく生産するために人間が植樹した森林で、健康に保つには、人の手で間伐などの手入れを行い「森林循環サイクル」を守ることが重要です。国産木材を積極的に活用することは、森林保護や林業の活性化につながります。

令和4年1月末までに、旭区民センタープレイルーム内にも国産木材を使用した机や玩具等を設置予定です。



#### 子ども食堂が 地域の子どもを支える

子ども食堂は、食事を提供するだけでなく、子どもたちを地域で見守り、支えとなる拠点です。食事や学習支援などを通じて、人とつながりや子どもの孤立化を防ぐ居場所づくりとしても重要な役割を担っています。旭区内の12か所で開催されています。



#### 旭区の今後の主なイベント

##### 人権啓発事業「旭区ふれあいシアター」

令和4年3月12日(土)に旭区民センター小ホールで開催予定。詳細は広報あさひ2月号に掲載します。



##### 地域活動に参加しよう!

身近な地域活動への参加は、地域のみんで協力しあい、安心して住み続けられるまちづくりにつながります。みなさんもお住いの地域活動協議会の活動にぜひご参加ください。

##### 第3回あさひあったか 里親家族づくりシンポジウム

令和4年2月12日(土)14:00~16:00に旭区民センター大ホールで開催予定。詳細は広報あさひ1月号に掲載します。



詳細はこちら



### 未来のために できることから 始めてみよう!

SDGsには17の目標がありますが、個人の力ですべてに取り組めるわけではありません。私たち一人ひとりが少し意識するだけでできることはたくさんあります。SDGsの目標は一人では達成できませんが、誰一人として無関係な人もいません。子どもや孫の世代が安心して暮らせる未来のために、今できることから始めてみましょう!

#### 今すぐできる! SDGs

- 水を出しっぱなしにしない
- 食べ物を残さず食べる
- なるべく地元で買物をする
- フェアトレードの商品を買う
- 徒歩や自転車で移動する
- マイバックを持ち歩く
- こまめに電源を切る
- ごみを持ち帰る
- 動物や植物に親しむ
- いじめや仲間外れをしない など

旭区の

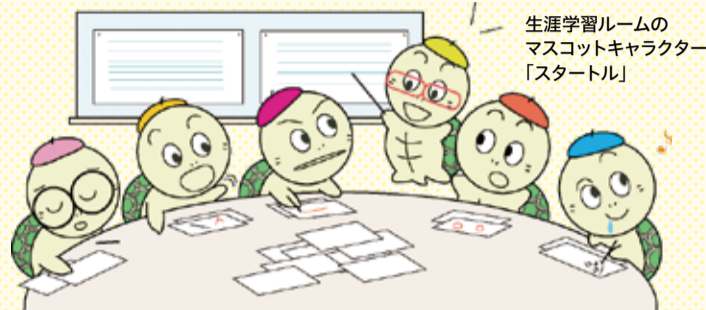
# 生涯学習ルーム事業について ご紹介します

あなたの学ぶ気持ちを  
応援します♪

「生涯学習ルーム事業」は、市立小学校の特別教室等を利用し、地域の方々の自主的な文化・学習活動や交流活動の場を提供することを目的としています。「生涯学習ルーム事業」には、生涯学習推進員がいて、地域の生涯学習の企画・運営・広報などをコーディネートしながら、地域の皆さんの声に応じて、さまざまな講座を開講しています。

現在、新型コロナウイルス感染症の影響により開講できていない講座もありますが、「withコロナ」を踏まえた企画・運営を検討し取り組んでいます。

今後も、中止・変更等の場合もございますので、必ずお問い合わせください。ご理解の程、よろしくお願いいたします。



生涯学習ルームの  
マスコットキャラクター  
「スタートル」

## 旭区生涯学習ルーム講座一覧表 (令和3年度)

お問い合わせは 旭区役所市民協働課 ☎06-6957-9743

ルーム名	講座名	開講日	開講時間	参加料
清水小学校	絵手紙・一閑張教室	第2・4火曜(8・12月は休み)	13:30~15:00	1,000円/月2回 材料費:実費
	ストレッチピラティス	毎週金曜	10:00~11:30	1,000円/月2回 2,000円/月4回
	キッズダンス教室	毎週木曜(第5週、8月休み)	1,2年 16:00~16:45 3年以上 17:00~18:00	2,000円/月
新森小路小学校	社交ダンス	第1・2・3火曜	19:00~21:00	1,500円/月
	ゴスペル	第2・4水曜	19:00~21:00	1,000円/月
	社会人落語教室(男性のみ)	第2・4水曜	18:30~20:30	2,000円/月
古市小学校	楽しい茶道教室	第2・4土曜	9:15~12:15	2,000円/月
	太極拳		現在休講	
	はじめてのピラティス	毎週木曜	10:00~11:00	1,000円/月2回 2,000円/月4回
	古市詩吟クラブ同好会		現在休講	
太子橋小学校		計画中		
大宮小学校	ウクレレ教室	第1・3金曜(1組) 第1・3金曜(2組)	18:30~19:30 19:30~20:30	お問い合わせください
	詩吟	第2・4火曜(月によって変更有)	14:30~16:30	300円/月
	太極拳	第2・3・4水曜	15:00~16:45	500円/月
	コーラス	毎週水曜	13:30~15:00	2,000円/月
大宮西小学校	くらしの書	7~8回/年	14:00~16:00	お問い合わせください
生江小学校	ヨガ&ストレッチ	第1・2・3土曜	10:00~11:30	8,000円/年
	手づくり教室	ちぎり絵	12月11日(土)	500円/1回 材料費:実費
		手芸(布押絵)		現在休講
	出直し書道教室	第1・3土曜	14:00~16:00	7,000円/年
	フラダンス マムクラス (初級者コース改め)	第1・3木曜	18:00~19:00	9,000円/年
	フラダンス マダムクラス	第1・3木曜	19:00~20:30	9,000円/年
ウクレレ教室	第1・3月曜 前期 4~9月 後期 10~3月	18:30~19:30	10,000円/前期 10,000円/後期	
城北小学校	健康体操自彊術	毎週火曜	14:30~16:00	1,000円/月2回 2,000円/月4回
	源氏物語を読む会	第2月曜	16:00~17:00	700円/月
高殿小学校	詩吟		計画中	
高殿南小学校	健康体操	第2・4土曜	10:00~12:00	お問い合わせください
	社交ダンス	月3回 月曜	19:00~21:00	1,500円/月

### 公開講座

## 子どもの育ちと大人の役割

~子どもが輝く魔法の関わりとは~

日時 12月11日(土) 10:30~12:00

定員 70名(先着順)

講師 臨床心理士 木南 千枝

申込期間 12月6日(月)まで

※申込方法など、詳しくは、お問い合わせください。

お問い合わせは

大阪信愛学院短期大学

大阪市城東区古市2-7-30

☎06-6939-4391 ☎06-6931-0373