

## 地域で応援 あなたの子育て

『子育てを援助してほしい方』と『子育てを援助できる方』を会員として登録し、会員同士が子育てを支えあうサポートをしています。

### 対象

生後3カ月から10歳未満の子どもがいる方  
(1時間あたり800円～ 登録は無料)  
詳しくは…旭区子ども・子育てプラザ内  
ファミリーサポートセンター旭支部まで

☎06-6955-1395

(火曜～日曜 9:00～17:30)

## 病気やけが 迷ったらここへ。 救急は119番

### ★救急安心センターおおさか

(365日24時間)

救急医療電話相談窓口

☎#7119 (携帯電話・固定電話プッシュ回線)

☎06-6582-7119

(固定電話ダイヤル回線・IP電話など)

### ★中央急病診療所

西区新町4-10-13 ☎06-6534-0321

最寄り駅:

大阪メトロ千日前線・長堀鶴見緑地線「西長堀」駅

※診療日・内容・受付時間は事前にお問い合わせください。

### ★都島休日急病診療所

(内科・小児科)

都島区都島南通1-24-23 ☎06-6928-3333

最寄り駅:大阪メトロ谷町線「都島」駅

※日祝・年末年始 10:00～16:30



## 大阪市北部 こども相談センター

18歳未満のお子さんのことで悩んでいること・困っていることなど気軽にご相談ください。お子さん本人からのご相談もお受けします。

東淀川区淡路3-13-36

☎06-6195-4114

月～金(祝休み) 9:00～17:30

## 「子どもの虐待?」 と思ったら

### ★児童虐待ホットライン

☎0120-01-7285

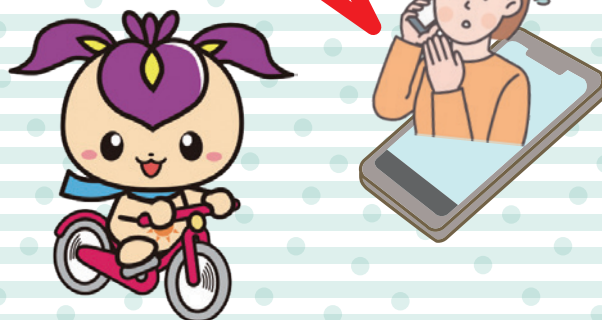
### ★児童相談所全国共通

ダイヤル

☎189 (いちはやく)

※24時間対応

※通話料はかかりません



発行:旭区保健福祉センター子育て支援室  
☎06-6957-9176



旭区マスコットキャラクター  
「しょうぶちゃん」

## あさひ子育て情報♪

2026年 2・3・4月

## あさひキッズカードを持っていますか?

乳幼児健診受診状況やかかりつけ医療機関、幼稚園や保育園などの通園、子育てサロン・つどいの広場等の参加を記入し、お子さんの履歴として残せるカードです。

「キッズカード登録店」でカードの提示により様々なサービスを受ける事ができ、子育て支援施設の利用スタンプがたまるとしょうぶちゃんグッズをプレゼントします。



あさひキッズカード



きんちゃく



ハンカチ

## あなたの地域の保健師は…

(～令和8年3月末)



保健師は、身近な相談窓口として、妊娠・出産・子育てを応援しています。ぜひお気軽にご相談ください。

旭区保健福祉センター(保健活動)(区役所2階24窓口)

小学校区ごとに担当保健師がいます。お子さんの事でご相談がありましたら、ぜひお気軽に☎06-6957-9968(代表)にお電話ください。【平日9:00～17:30】

## いろいろな相談ができます!

### ●保健師 (区役所2階24番)

☎06-6957-9968

☆常設健康相談(計測もできます)

### ●栄養士 (区役所2階25番)

☎06-6957-9882

☆食生活(離乳食)相談  
…第4木曜日 10:00～11:00(要予約)

### ●保育士・家庭児童相談員

(区役所2階26番)

☎06-6957-9176

☆18歳未満の子育てや発達に関する相談

### ●あさひ子育てガイド

(区役所2階26番)

☎06-6957-9173

☆入園・入所についての相談、子育て施設の提供



あさひ子育て  
応援LINE





2月

日	月	火	水	木	金	土
1	2	3 ♥ ママン家	4 ● 水曜おはなし会	5 ♥ めばえ	6 ★ トレジャーキッズ たかどの保育園	7
8	9 ★ 生江保育所 ★ 平和の子保育園	10 ♥ ママン家 ● スプーンクラブ	11 ● びよびよ おはなし会プチ	12 ♥ 高殿マシュマロkid's ブックスタート (支援センター)	13 ♥ きりんさんのお家 ♥ ひまわり ★ 森小路保育園	14 ♥ ホホエミ
15	16 ♥ フレンズ遊	17 ♥ ママン家 ★ 大宮第1保育所 ★ 両国保育所	18 ● はぐはぐ教室 ブックスタート (花しょうぶ) ● 水曜おはなし会	19 ♥ ポップコーン ★ 清水保育所 ★ AIAI NURSERY 高殿 ★ つぼみ保育園 ● マタニティカフェ ● リラミック ブックスタート (holoholo)	20 ブックスタート (おさんぽ)	21 ブックスタート (子ども・ 子育てプラザ)
22	23	24 ♥ ママン家	25 ● ハローベビー教室 ● 水曜おはなし会	26 ♥ びよびよ ● びよびよおはなし会 ● 授乳相談	27	28 ● リラミック



3月

日	月	火	水	木	金	土
1 ● プレパパ プレママ レッスン	2	3 ♥ ママン家 ★ 森小路保育所 ★ 大宮まぶね保育園 ● BPプログラム	4 ★ 太子橋保育園 ● 水曜おはなし会	5 ♥ めばえ	6 ★ トレジャーキッズ たかどの保育園	7 ブックスタート (赤川幼稚園)
8	9	10 ♥ ママン家 ● BPプログラム ブックスタート (ほうぶ) ● スプーンクラブ	11 ● はぐはぐ教室 ブックスタート (支援センター) ● びよびよ おはなし会プチ	12 ♥ 高殿マシュマロkid's ● おかあさんの ほっと！タイム	13 ♥ きりんさんのお家 ♥ ひまわり	14 ♥ ホホエミ
15	16 ♥ フレンズ遊	17 ♥ ママン家 ● BPプログラム	18 ★ 大阪YWCA大宮保育園 ブックスタート (花しょうぶ) ● 水曜おはなし会	19 ♥ ポップコーン ● マタニティカフェ ● リラミック ブックスタート (holoholo)	20	21 ブックスタート (子ども・ 子育てプラザ)
22	23	24 ● BPプログラム	25 ● ハローベビー教室 ● 水曜おはなし会	26 ♥ びよびよ ● びよびよおはなし会 ● 授乳相談	27 ブックスタート (おさんぽ)	28 ● リラミック
29	30	31				

4月

日	月	火	水	木	金	土
※4月は年度替わりのため、 予定が変更になることがあります。 詳細は各施設にお問い合わせください。			1 ● 水曜おはなし会	2	3	4
5	6	7 ♥ めばえ	8 ブックスタート (支援センター) ● びよびよ おはなし会プチ	9 ♥ 高殿マシュマロkid's	10 ♥ きりんさんのお家 ♥ ひまわり	11 ♥ ホホエミ
12	13	14 ♥ ママン家 ● スプーンクラブ	15 ブックスタート (花しょうぶ) ● 水曜おはなし会	16 ♥ ポップコーン ● マタニティカフェ ● リラミック ブックスタート (holoholo)	17 ブックスタート (おさんぽ)	18 ブックスタート (子ども・ 子育てプラザ)
19	20 ♥ フレンズ遊	21 ♥ ママン家	22 ● 水曜おはなし会	23 ♥ びよびよ ● びよびよおはなし会	24	25 ● リラミック
26	27	28 ♥ ママン家	29 ● 水曜おはなし会	30		

親子で遊びに行ってみよう！

つどいの広場	旭子育て支援センター ● あそびのひろば	☎06-4254-4070 月火水金 9:45～12:10 月火木金 13:15～16:00 水 13:15～16:00 / 木 9:45～12:10	森小路 2-5-29 (旭総合福祉センター3階)
	● 0さいひろば		
	旭区子ども・子育てプラザ ● つどいの広場 ● 赤ちゃんルーム	☎06-6955-1144 火～土 9:30～12:00 火～土 9:30～14:30	森小路 2-5-29 (旭総合福祉センター4階)
	つどいの広場 花しょうぶ ● つどいの広場	☎06-6955-0028 月～金 10:00～15:00	太子橋 1-23-15
	あさひ子育て広場 おさんぽ ● つどいの広場	☎080-8316-0635 火～土 9:45～15:15	中宮 1-11-14 (旭区民センター1階)
子育てサロン	あさひ子育て広場 holoholo ● つどいの広場 (ホロホロ)	☎080-7854-1460 月・木・金・土・日 9:45～16:30	新森 4-13-17 (大阪旭こども病院新館1階)
	地域 清水 新森 古市 太子橋 大宮 中宮 生江 城北 高殿 高殿南	サロン名 フレンズ・遊 きりんさんのお家 ホープ ママン家 ポップコーン ひまわり めばえ びよびよ マシュマロ kid's ホホエミ	場所 「さくら苑」地域交流スペース(清水 3-15-23) 新森会館(新森 4-22-32) 古市会館(森小路 1-12-3) ※夏期のみ 太子橋会館(太子橋 2-7-19) 大宮北老人憩の家(大宮 5-9-20) 江野公園中宮集会所(中宮 2-18-23) 生江コミュニティ会館(生江 1-4-31) 城北集会所(赤川 1-4-3) 高殿会館2階(高殿 6-16-5) 高殿南憩の家(高殿 3-21-1)
		☎06-6957-2200 もしくは 旭区役所子育て支援室 ☎06-6957-9176 まで	

子育てサロンに  
関するお問い合わせは

講座や遊び場など (要予約)

旭区保健福祉センター (旭区役所 2 階) ★保健師 (24 番窓口) ● あさひプレパパママレッスン ● ハローベビー教室 (妊婦教室) ● はぐはぐ教室 (3 か月児健診前の子どもと養育者) ● 授乳相談	☎06-6957-9968 年 5 回 日 9:30～12:00 第 3 または第 4 水 10:00～11:30 第 2 水 10:00～11:30(2月は第3) 第 4 木 13:45、13:55
★栄養士 (25 番窓口) ● スプーンクラブ	☎06-6957-9882 第 2 火 14:00～15:30(8月は第1火)
★保育士 (26 番窓口) ● おかあさんのほっと！タイム ● 赤ちゃんがきた！(BP プログラム) ● おしゃべり会	☎06-6957-9176 年 4 回 10:00～12:00 年 4 回 (4 回連続講座) 9:45～11:45 年 1 回 (3 回連続講座) 9:45～11:45
子どもセンターあさひ ● リラミック (1 回 300 円)	☎06-6951-0055 高殿 6-17-10 第 3 木、第 4 土 10:30～12:00
町家カフェ ゆるり ● マタニティカフェ (1 回 500 円)	☎06-4254-6886 清水 2-20-17 第 3 木 10:00～12:00 (9月は第1木)
地域生活サポートネットほうぶ ● こども相談ほうぶ (相談のみ)	☎06-6953-2665 清水 2-16-22 月～土 10:00～18:00
旭図書館 ● 水曜おはなし会 ● びよびよおはなし会 ● びよびよおはなし会プチ	☎06-6955-0307 中宮 1-11-14(旭区民センター1階) 第 1・3・4・5 水 15:30～16:00 第 4 木 11:00～11:20(8月・12月をのぞく) 第 2 水 15:30～15:50

★ 地域交流やってます♪ (詳しくは各園 (所) にお問い合わせください)

あけのほし幼稚園	☎06-6951-2633	太子橋 1-1-27
西高殿若葉幼稚園	☎06-6951-5205	高殿 4-6-12
赤川幼稚園	☎06-6921-0004	赤川 4-22-31
大宮幼稚園	☎06-6951-6041	中宮 3-15-10
新森幼稚園	☎06-6954-5344	新森 3-3-35
千寿幼稚園	☎06-6951-1729	清水 3-3-16
東高殿幼稚園	☎06-6951-7321	高殿 6-6-17
旭東幼稚園	☎06-6953-3802	新森 7-5-5
生江保育所	☎06-6922-7797	生江 3-14-13
大宮第1保育所	☎06-6951-3998	中宮 2-22-22
森小路保育園	☎06-6951-6283	森小路 2-5-29
清水保育所	☎06-6954-6260	清水 2-14-17
両国保育所	☎06-6951-3083	清水 4-6-15
大宮まぶね保育園	☎06-6955-4571	大宮 1-1-32
つぼみ保育園	☎06-6953-5511	高殿 5-10-34
平和の子保育園	☎06-6954-0524	新森 7-1-5
太子橋保育園	☎06-6956-5000	太子橋 3-2-8
金光寺保育園	☎06-6925-1225	生江 2-2-21
大阪 YWCA 大宮保育園	☎06-6955-5931	大宮 5-7-15
ありんこ保育園	☎06-6952-4693	大宮 1-9-9
ありんこ第2保育園	☎06-6954-1101	大宮 1-9-13
AIAI NURSERY 高殿	☎06-6958-6868	高殿 3-3-13
トレジャーキッズ たかどの保育園	☎06-6967-9191	高殿 7-16-29

ブックスタート (予約制)

※3 か月児健診のご案内と一緒に  
引換券を送ります

場 所	日 時	お問い合わせ・ご予約
旭区子ども・子育てプラザ	第3土 10:30～	☎06-6955-1144 (火～日 9:00～17:30)
旭子育て支援センター	第2水 13:30～	☎06-4254-4070 (月～金 9:00～16:00)
つどいの広場 花しょうぶ	第3水 11:00～	☎06-6955-0028 (月～金 10:00～15:00)

場 所	日 時	お問い合わせ・ご予約
あさひ子育て広場 おさんぽ	第3金 10:30～	☎080-8316-0635(火～土 9:45～15:15)
あさひ子育て広場 holoholo(ホロホロ)	第3木 10:30～	☎080-7854-1460(月・木・金・土 9:45～16:30)
地域生活サポートネットほうぶ	奇数月第2火 10:30～	☎06-6953-2665(月～土 10:00～18:00)

場 所	日 時	お問い合わせ・ご予約
赤川幼稚園	年 4 回第 1 土 10:10～	※子育て支援室 ☎06-6957-9176(月～金 9:00～17:30)