

# 防犯・交通安全特集

問合せ 区役所 防災安全課(1階2番)  
☎06-6957-9007

## 防犯

## 子どもや女性の犯罪被害に気を付けて!

地域住民が連携して子どもや女性を見守り、安心・安全のまちづくりを目指します。

### 子どもの安全のための防犯対策

#### みんなで子どもを守ろう!

不審者による声掛けは子どもたちの登下校の時間帯に特に多く発生します。子どもの登下校時間帯に合わせて買い物、犬の散歩、ウォーキングなどの日常活動を行う「**ながら見守り**」へのご協力をお願いします。



#### お子さんに5つの約束を教えてください

- ①一人で遊ばせん
- ②知らない人についていきません
- ③連れて行かれそうになったら**大声**で知らせます
- ④「**誰と**」「**どこで遊ぶ**」「**いつ帰る**」を家の人に言ってから出かけます
- ⑤友達が連れて行かれそうになったらすぐに**大人の人**に知らせます



### 女性の安全のための防犯対策

#### 女性を狙った犯罪に注意!!

女性を狙った性犯罪は道路上だけでなく、共同住宅のエレベーターや階段の踊り場などでも多く発生しています。身を守るため、**日常から周囲に注意して行動**しましょう。

#### 被害に遭わないための予防策

- スマートフォンや携帯音楽プレーヤーを使っている、**ながら歩**きは、**背後から近づく不審者に気づけません**。夜道を一人で帰宅する時、マンション・アパートに入る前にも**一度後ろを振り向いて周囲を確認**しましょう。不審者がいれば110番通報!
- 帰宅すれば**必ず玄関のカギをかけ、ドアチェーンも忘れず**にしましょう。オートロック装備のマンションや高層階の部屋でも**油断せず窓のカギをかけ**ましょう。不審者は思わぬところから侵入してきます。
- いざという時に使えるよう**電池切れや故障がないか点検の上、防犯ブザーや音の出るアプリを起動したスマホ**を携帯しましょう。



## 交通安全

## 歩行者・自転車の交通事故に気を付けて!

自転車は身近な交通手段ですが、乗ればみんなが車の仲間入り。交通ルールやマナーを正しく守って、安全に利用してください。



### 自動車の動きに注意しましょう

自動車には、**運転手が目視では確認できない「死角」**が存在します。歩行者に気付いていないかもしれません。あなた自身、自動車の動きには最善の注意を払いましょう。



### 危険な横断はやめましょう

歩行者・自転車の交通違反が原因となる交通死亡事故が、多発しています。以下のような危険な横断はやめましょう。

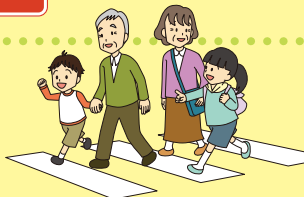
#### 危険な横断

- 車両等の直前または直後の横断
- 横断歩道でないところでの横断
- 斜め横断
- 横断禁止標識のある場所の横断



#### 安全な横断

- 少し遠回りでも、**横断歩道を利用**する
- 横断歩道を渡る前も、渡っている時も、**右・左・周りの安全確認**をする
- 横断歩道を渡る時は、「**ハンドサイン**」と「**アイコンタクト**」をする



### 自転車の交通ルールを守りましょう

自転車は「車の仲間」です。**道路を通行するときには「車」として、交通ルールを守るとともに安全運転**を心掛けましょう。また、お子さんの外出時には、保護者が交通ルールを繰り返し教えてあげてください。

#### 自転車安全利用五則

- ①自転車は**車道が原則、左側を通行**  
歩道は例外、**歩行者を優先**
- ②交差点では**信号と一時停止を守って、安全確認**
- ③夜間の走行は**ライトを点灯**
- ④**飲酒運転は禁止**
- ⑤**ヘルメット着用は、みんなの努力義務**



#### 自転車保険等の加入、忘れずに!

自動車の運転と同じく事故の危険のある車両を運転する自覚を持ち、もしもの事故に備えて、**自転車保険には必ず入っておきましょう**。自転車保険の加入が義務付けられています。