

はじまりの

九日



第13回 あさひ、だいすき♪「旭区検定」

まちの魅力に触れてみよう!!

無料

問題形式 「先生問題」、「博士問題」の2種類

応募方法 チラシ(問題付)の応募用紙に必要事項と答えを記入し、来庁、送付またはメールのいずれかにより、ご応募ください。
※チラシ(問題付)は、ホームページからダウンロード可能です。

応募締切 2月1日(木)必着

受験特典 「しょうぶちゃん&パラッチオリジナルグッズ」をプレゼント

合格特典 合格者(10問中8問正解)の中から抽選でプレゼント



詳しくはこちら

合格者の中から抽選で豪華景品が当たります。

①旭区商店会連盟
共通商品券
1,000円分
(20名様)



②大阪千林のりや
Umanori
(5名様)



③パティスリーGARO
焼き菓子詰め合わせ
(5名様)



④ミルトス
ミルトスの薯蕷饅頭 1個
(15名様)



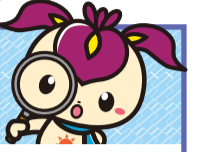
「旭図書館」連携企画

図書展示「旭区を知る本展」を実施♪
[12月22日(金)~2月14日(水)]



問合せ 区役所 まち魅力課(1階3番) ☎06-6957-9009
✉tp0008@city.osaka.lg.jp

クローズアップあさひ



皆さま、おめでとうございます!!

令和5年秋の褒章
藍綬褒章
(保健衛生功績)
北村 良夫さん

令和5年秋の叙勲
旭日双光章
(保健衛生功労)
井口 和彦さん

青少年育成
功労者表彰
太子橋下地域活動協議会
会長 中尾 喬さん



問合せ 区役所 保健子育て課(2階25番) ☎06-6957-9882
区役所 地域課(1階1番) ☎06-6957-9734

Join! 旭区万博&SDGs



Vol.7

区役所庁舎の随所に国産木材を活用しています

来庁される方々に、木のやさしさやあたたかさを感じていただき、安心して住みよい旭区を肌で感じていただけるよう、区役所の総合案内及び1階西側の待合スペースにおいて、国産木材を取り入れた整備を行うとともに、待合スペースを拡張するなどのレイアウト変更を行いました。また、庁舎全体の案内サインをより分かりやすくし、随所に国産木材を活用しています。引き続き、快適に安心して利用いただける区役所をめざし、取り組んで参ります。



窓口サービス課(1階)



地域課(1階)



防災安全課(1階)



まち魅力課(1階)



福祉課(2階)



保健子育て課(2階)



窓口案内・区民情報コーナー(1階)



キッズコーナー(2階)



掲示板・誘導サイン(1階)



案内サイン(1階)



フロアマップ(2階)

問合せ
区役所 総務課(3階31番)
☎06-6957-9625

大阪市の24区役所が協力して シェアサイクル等の推進に取り組みます!!

大阪市の24区役所と協働事業者で「シェアサイクル等の利用・普及促進に向けた連携協定」を締結しました。

協働事業者 OpenStreet株式会社・株式会社Luup・HUBchari・大阪バイクシェア連合体

シェアサイクル等とは

複数の駐輪スペースからなるポートが設置され、ポートにおいて電動アシスト自転車や電動キックボードに乗りしポートに返却するサービスです。
たとえば、家の近くのポートから乗り、駅前や勤務先のポートに返す使い方ができます。なお、ご利用の際は、安全のためにヘルメットを着用しましょう。

利用方法イメージ



※ポートの設置場所はそれぞれの事業者のアプリ等でご確認ください
※各事業者により、利用方法・利用料金は異なります
※初回のみ、事前に各事業者のアプリをダウンロードし、利用者登録が必要です

問合せ 区役所 企画課(3階33番) ☎06-6957-9683



▲アプリのダウンロードはこちら

●以下は広告スペースです。広告内容に関する一切の責任は広告主に帰属します。

広告