

あさひ

ASAHI

令和6年
2024/06/01
06
月号
No.337

くらし かがやく
あさひ

編集・発行 / 旭区役所 企画課 〒535-8501 大阪市旭区大宮1-1-17 (3階33番) ☎06-6957-9683 FAX06-6952-3247

区内商店街の
お宝店舗が出店!



子どもも楽しめる
ブースがあるよ!



あさひ フェア・フェスタ

2024. 6. 2 (日)

10:30~15:30 ※小雨決行

会場 **城北公園**

入場
無料

魅力あるブースが 盛りだくさん!

旭区商店会連盟

あらびきフランクフルト
冷やしきゅうり/おにぎり

たこ焼き ZIPANG

たこ焼き / たこせん

大宮校下 地域活動協議会

—アクセシビリティ体験—
視線で、音声で、スイッチで...

生江校下 地域活動協議会

スマートボール

炭火焼鳥 大和肉鶏 匠

焼鳥 / ビール

まちの小さな魚屋さん 千林江山

イワシの串団子/どて焼き
白身魚とキノコのホイル焼き

大阪工業大学 [ものづくりセンター]

二足歩行ロボットの
デモンストレーションと操縦体験

NPO 法人 子どもセンターあさひ

スーパーボールすくい



キッズエリア
カッコイイ車の展示!!

1000ピース プロジェクト

ハイボール
ソーセージ3本盛合せ

大阪千林 のりや

味付け海苔

菓匠 松福堂正一

果物大福 / 赤飯 / 山菜

特定非営利活動法人 あのね

たこ飯 / たこ焼きパン

リカーショップ アサヒヤ

クラフトビール/缶ビール

ミニ消防車

白バイ

清水校下 地域活動協議会

ビール / ウィンナー / 枝豆

中宮 地域活動協議会

フリーマーケット

大宮中学校 パソコン部

プロジェクションマッピング
ミャクミャクボード

大阪工業大学 [文化会書道部]

書道パフォーマンス

ESSE アカデミー

ESSE Heartful Concert

油圧ショベル

ホイルローダー

OSAKA KANSAI JAPAN EXPO 2025

ASAHIKU EXPO 旭区万博

SUSTAINABLE DEVELOPMENT GOALS

ご来場の皆さまへお願い 次の行為はご遠慮ください。
 ●お車でのご来場 ●会場内での喫煙
 ●飲食エリアへのペット同伴 ●公園での禁止行為

問合せ 区役所 まち魅力課(1階3番) ☎06-6957-9009 FAX06-6952-3248

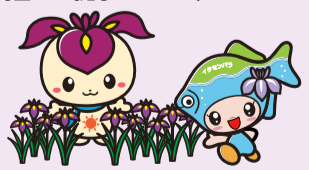
▲詳しくはこちら

「城北菖蒲園」開園中! いろいろな花菖蒲をお楽しみください!

日時 ~6月12日(水) 9:30~17:00
※6月1日(土)・2日(日)は8:00~18:00
(入園は各閉館時間の30分前まで)

場所 城北公園内(生江3-29)

入園料 200円
※中学生以下・市内在住の65歳以上の方・障がい者手帳などをお持ちの方は無料(証明書を提示ください)



問合せ 鶴見緑地公園事務所
(鶴見区緑地公園2-163)
☎06-6912-0650

音楽の祭日2024 in あさひ 無料 一時保育

普段、音楽に接することの少ない方でもお気軽にお越しください。



日時 6月30日(日) 13:30開演

場所 旭区民センター大ホール(中宮1-11-14)

出演 ●樋口五葉さま(ピアノ)
●森佳菜子さま(ヴァイオリン)、新ゆうさま(ピアノ)
●楠本未来さま(ソプラノ)、吉田昌樹さま(バリトン)、松浦紫陽さま(ピアノ)
●相愛ジュニアオーケストラ(弦楽オーケストラ)
指揮: 上田真紀郎さま

定員 当日先着約500名 ※小学生以下は保護者同伴

主管 音楽の祭日日本事務局

協力 旭区民センター(指定管理者:大阪教育文化振興財団・ATK朝日建物管理共同事業体)

一時保育: 1~3歳以下のお子さまが対象(先着順)
6月21日(金)までに **問合せ** まで

問合せ 区役所 まち魅力課(1階3番)
☎06-6957-9009 FAX06-6952-3248



▲ホームページはこちら