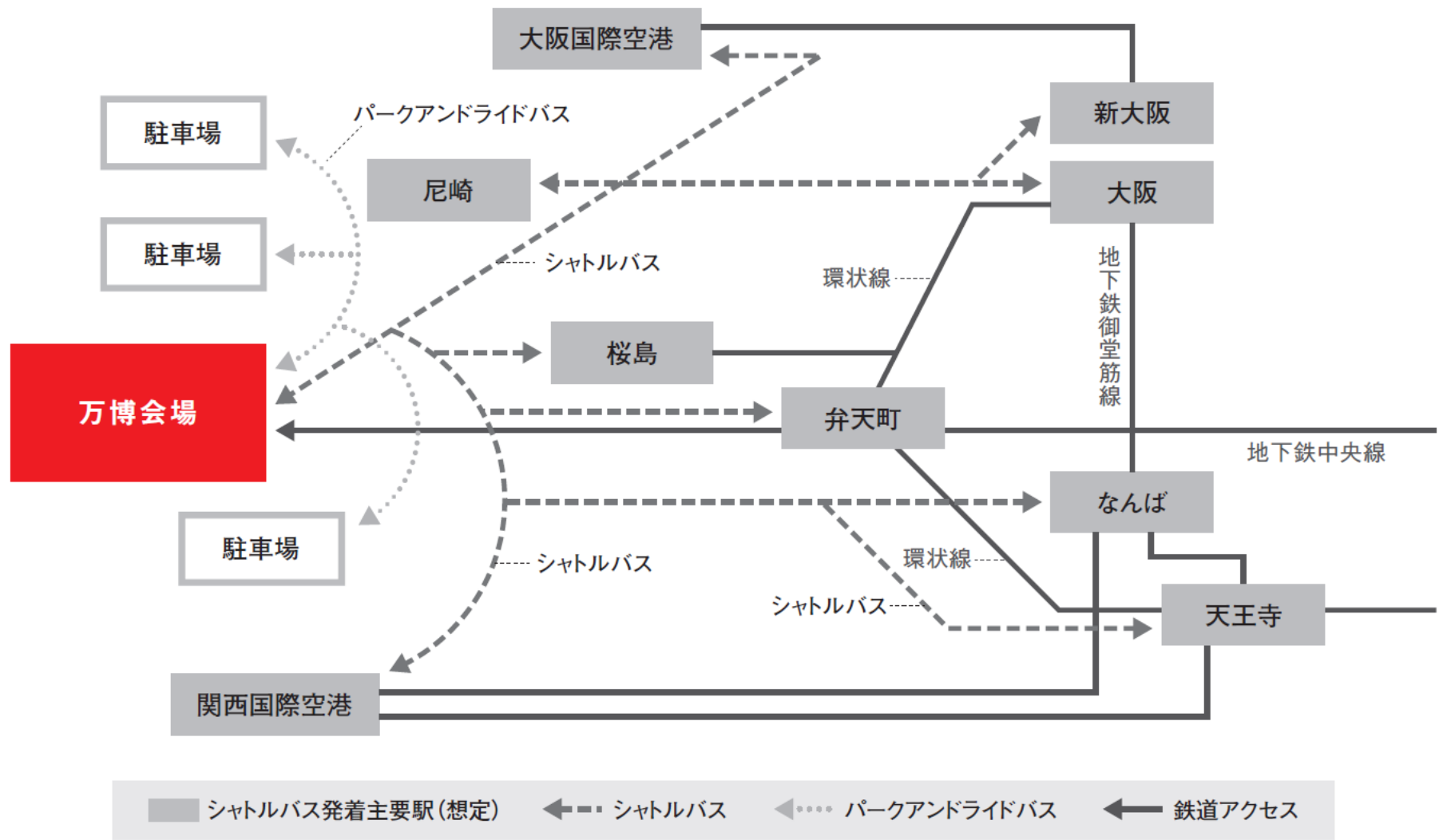


# 万博期間中の交通処理について (博覧会協会検討状況)

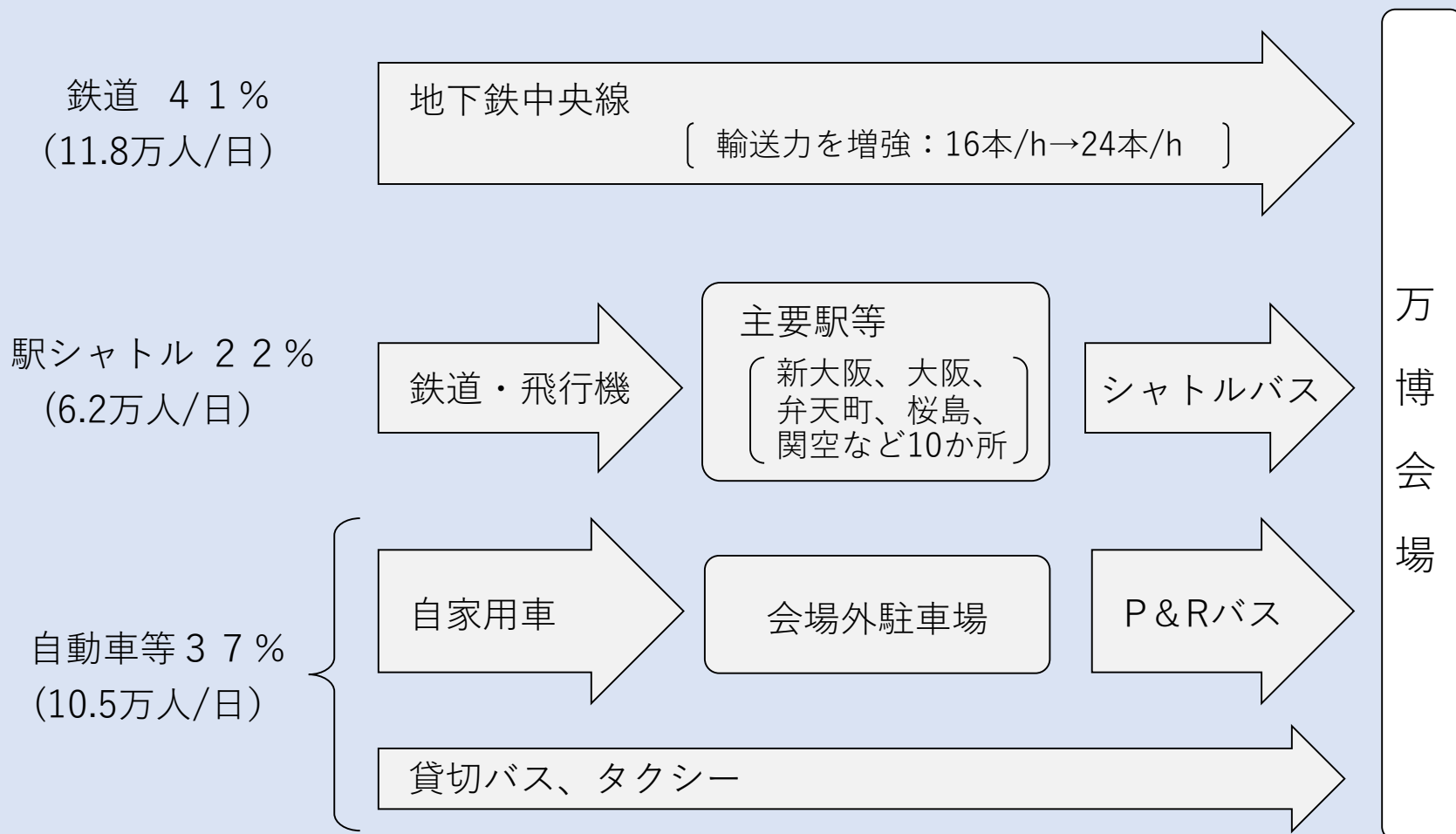
万博推進局

# 会場へのアクセスルート



# 輸送計画（令和3年5月策定）

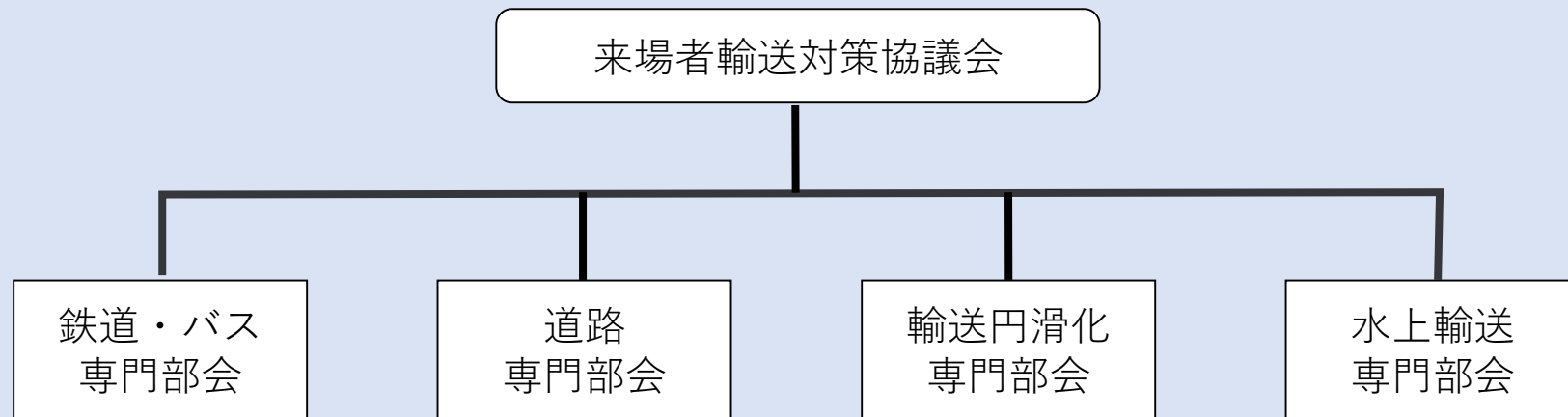
ピーク日来場者（28.5万人／日）、ピーク時間来場者（5.9万人／時）



## 2025年日本国際博覧会 来場者輸送対策協議会

（参加者：学識、国、府、市、経済界、交通事業者、博覧会協会(事務局)） など

目的：交通手段別の対策、リスクヘッジ、対応マニュアル等のとりまとめ



※上記部会とは別に、学識、国土交通省、府、市による会議においてMaaS等を検討