

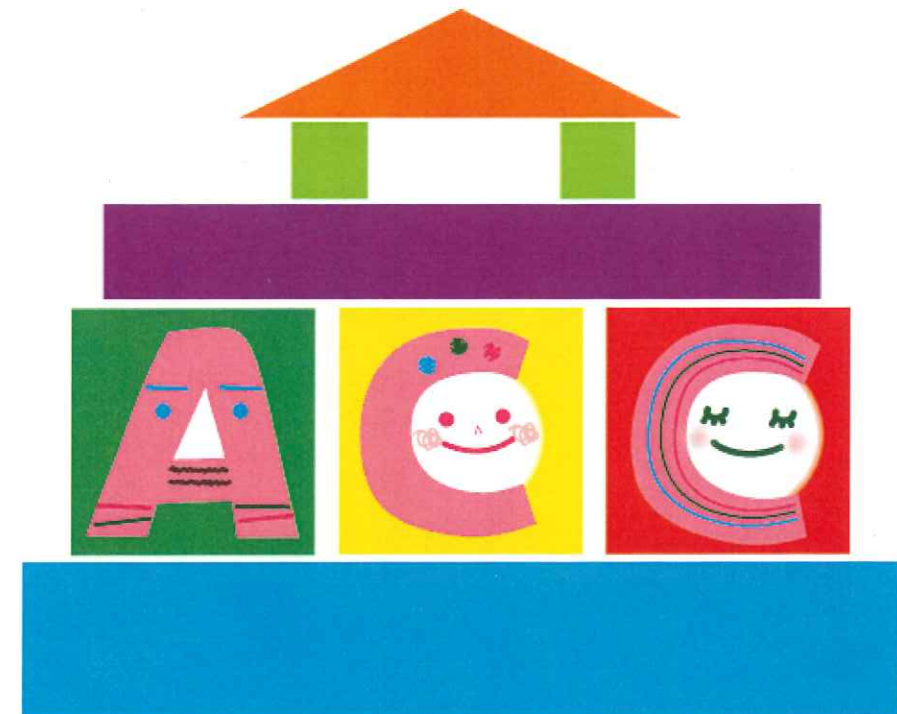
園舎 外観



the 0123 **アートチャイルドケア**
パンプキンガーデン
天満橋園



大阪市営谷町線「谷町四丁目駅」④出口 徒歩5分



お子様の小さな社会生活がこれからはじまります。
常に愛されることを感じ安心して、楽しくのびのびと過ごせる保育園づくりをめざしています。
保護者の皆様と職員とのコミュニケーションを大切に、きめ細やかな対応で、信頼関係を築きたいと思っております。
ひとり一人を大切に、あたたかく、愛がたくさん溢れる保育園です。

概要

名称 アートチャイルドケアパンプキンガーデン天満橋園 施設長 福田 美代
住所 大阪府大阪市中央区北新町4-7 藤和シティコープ大手前Ⅲ1階
開設 平成26年10月1日
設置者 アートチャイルドケア株式会社 代表取締役 村田 省三
東京都品川区東品川1-3-10
アートコーポレーション東京オフィス3階
HP: <http://www.the0123child.com/>
電話 06-4792-0123 FAX 06-4792-0124

定員

0歳児	1歳児	2歳児	合計
6名	6名	7名	19名

対象年齢

0歳児(6ヶ月)から3歳児未満

職員構成

大阪市小規模保育所基準に準じた配置を行います。

保育時間

月～土 7:30～18:30

延長時間帯 18:30～19:30

延長料金/日額300円 月あたりの上限2,900円(市で定めた金額の通り)

給食

調理室を整備しており、手作りの給食を提供します。アレルギー児については栄養士と面談の上、個別で対応致します。

その他

1.2歳児クラスは初年度のみ カラー帽子 ¥600(税込)

※追加・買い替えの場合は別途実費が必要となります。

保育理念

～「自分らしく」生きていくことのできる子どもを～
子どもの全人格を尊重し、子どもたちが本来持っている「生きる力」を育
(はぐく)み、何を学ぶかよりも、どう学ぶか を考えられる子どもを育

保育目標

- ・睡眠と生活リズムを整える事を目指して保育を展開していきます
- ・一人一人の個性と成長に応じた保育を展開していきます
- ・子どもの「失敗」を受け止める保育を展開していきます

デイリープログラム

7:30～ 開園
9:30～ 順次登園
10:00～ ・朝の会(出欠確認・歌・リトミック等)
・水分補給・おむつ交換・トイレ等
(個々のリズムに合わせて対応)
・お散歩・戸外遊び
・室内遊び・制作遊び等
11:00～12:00
・給食(離乳食・乳児食)
・着替え・トイレ等
12:30～ ・午睡準備
12:45～ ・午睡
15:00～ ・起床
15:30～ ・おやつ
16:00～ ・自由遊び
順次降園
18:30 ・標準保育時間
18:31～19:30(延長保育時間)



※ 園児の状況により異なりますので、左記は、一例となります。

※ 水分補給・おむつ交換・トイレ・着替え等は適宜行います。

～ 年間行事予定～

4月 入園・進級式
5月 こどもの日(こいのぼり作り)
6月 親子で遊ぼう①(保護者参加行事)
7・8月 内科・歯科健診・七夕まつり・水遊び
9月 給食参観(保護者参加・希望者のみ)
10月 ハロウィン
11月 個人懇談会(希望者のみ)
12月 親子で遊ぼう②(保護者参加行事)
1月 内科健診
2月 豆まき
3月 修了式

※ 毎月の行事 身体測定・食育・誕生会・避難訓練

※ 年間行事は変更になる場合があります。