

不 大阪市民のみなさんへ

「にぎやかで活気あふれるまち大阪」をめざして

災害のときは、 正しい情報収集が大切です

南海トラフ巨大地震をはじめとする災害は、いつ起きるかわかりません。
自分や大切な人の命を守るために、日頃からの準備が大切です。
まずは、正しい情報の入手手段を確保しておきましょう。

大阪防災アプリ

もしもに備えて、
今はじめよう！



防災シグナル

警報情報や避難情報等を、色の変化ですばやく確認できます。



防災マップ

地図上で避難所等の閲覧や現在地からのルート案内ができます。



雨雲レーダー

15時間先までの雨雲レーダーや台風の進路予測を閲覧できます。

緊急速報メールほか

登録不要で
一斉にお知らせ

緊急速報メールを携帯電話に一斉に配信し、屋外スピーカーを通じて音声でも通報します。

SNS/WEBサイト

防災情報や
災害発生情報を配信

危機管理室X

速やかに防災情報をお届けします。



@kikikan_osaka

大阪市公式LINE

生活に役立つ情報や、「おおさか防災ネット」の情報を簡単に検索できます。



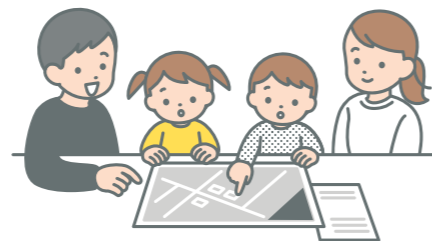
@osakacity

災害多言語支援センター

4か国語(日・英・中・韓)で閲覧できます。



日頃から正しい情報を収集し、
家族で避難ルートの相談などをしておきましょう！



問い合わせ 危機管理室危機管理課 ☎06-6208-7388 FAX06-6202-3776

もしもの備えできていますか？

断水時の備蓄品

☑ 飲料水



一人1日3リットル×3日以上

日頃から家族人数分の飲料水を備蓄しておきましょう。避難所等の応急給水所で水を受け取るためのポリ容器なども準備しましょう。



詳しくはこちら

問い合わせ 水道局総務課

☎06-6616-5513 FAX06-6616-5409

非常持ち出し品

☑ 非常食、飲料水(500mlペットボトル)

☑ 懐中電灯

☑ 携帯電話用充電器(乾電池式)

☑ 現金(公衆電話用の小銭)など



家族の事情にあわせて、赤ちゃん用品や高齢者用品なども準備しましょう。詳しくは市民防災マニュアルをご覧ください。



詳しくはこちら

問い合わせ 危機管理室危機管理課

☎06-6208-7388 FAX06-6202-3776

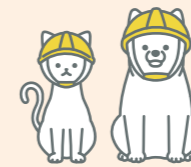
ペット用品

☑ ペットフード

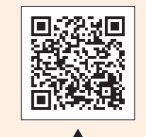
☑ リード、首輪

☑ トイレ用品

☑ キャリーバッグやケージなど



飼い主はペットと一緒に避難してください。安心して避難するために、日頃からの心構えと準備が大切です。



詳しくはこちら

問い合わせ 健康局生活衛生課

☎06-6208-9996 FAX06-6232-0364

悩みを相談
してみませんか

「ひきこもり」でお悩みの方へ

「この状態がずっと続くのかな…」「将来が心配」などの悩みは、
本人や家族だけで抱え込まず、まずはお相談ください。

●相談員によるひきこもり電話相談

専用ダイヤル

06-6923-0090

受付時間

平日10:00～17:00



●LINE相談

ひきこもり相談@大阪市

受付時間

水曜18:00～22:00

土曜12:00～16:00(受け付けは終了の各30分前まで)



問い合わせ こころの健康センター ☎06-6922-8520 FAX06-6922-8526