

大阪市民のみなさんへ

「にぎやかで活気あふれるまち大阪」をめざして

各記事のより詳しい情報は
HPをご覧ください。



カメラアプリでの二次元コードの読み取り方

- 1 スマートフォン等のカメラアプリを起動。
- 2 カメラを二次元コードにかざす。
- 3 画面に表示されるリンク先を押す。



記号の見方

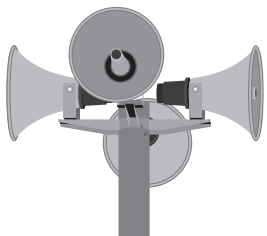
日 日時・期間 場 会場 料 費用 縮 締め切り
申 申し込み 問 問い合わせ
HP ホームページ 電 Eメール
〒 〒530-8201 大阪市北区中之島1-3-20 大阪市役所内

- 講座・イベントなどで特に記載のないものは、「無料」「申し込み多数の場合は抽選」「締め切りは当日必着」です。抽選の結果は当選者のみ通知します。
- 往復ハガキで申し込む際は、返信用宛先の住所・氏名をお忘れなく。
- 費用について、複数区分ある場合は、「〇〇円ほか」としています。

● 催しなどは変更または中止となる場合があります。最新の情報はHPなどでご確認ください。

くらし

Jアラートによる 情報伝達訓練の実施



地震・津波などの緊急事態に備え、Jアラート(全国瞬時警報システム)により受信した情報を防災行政無線の屋外スピーカーなどで伝えます。今回の訓練に伴うエリアメール・緊急速報メールの配信はありません。

日 2/6(金) 11:00頃
問 危機管理室危機管理課
☎ 06-6208-7388 FAX 06-6202-3776

災害避難情報 電話・FAX配信サービスを 開始しました

固定電話やFAXに津波・河川氾濫・高潮に関する避難情報などを配信します。対象は市内在住で全員がスマートフォンや携帯電話を持っていない世帯(先着2,000世帯)。

申 問 危機管理室、各区役所等で配布する申込書に必要事項を書いて、送付または持参で 問 危機管理室危機管理課へ。
☎ 06-6208-9851 FAX 06-6202-3776

セミナー 「ママと赤ちゃんの防災・減災」

AR(拡張現実)を活用した被災体験や妊婦ジャケット等の着用体験を通して、妊婦や乳幼児が災害時に直面する困難を実感し、減災のための準備と心構えを学びます。対象はプレママ・プレパパや乳幼児がいる家族、10～20代の方。定員30人(先着順)。一時保育あり(事前申込制)。

日 3/8(日) 10:30～12:00
場 申 問 3/7までに HP・☎ で、男女共同参画センター子育て活動支援館(クレオ大阪子育て館)へ。
☎ 06-6354-0106 FAX 06-6354-0277

北方領土パネル展



北方領土(歯舞群島、色丹島、国後島、択捉島)は、我が国固有の領土です。しかし、いまだにロシアによる不法占拠が続いています。国民全ての願いである北方領土の早期返還の実現に向け、市民の皆さんの理解と認識を深めていただくため、パネル展を開催します。

日 2/2(月)～27(金)
場 市役所1階 市民ロビー
問 総務局総務課
☎ 06-6208-7412 FAX 06-6229-1260

2/22は区役所での マイナンバーカードに関する 手続きを休止します



2/22は区役所の日曜開庁日ですが、システムメンテナンスのため、マイナンバーカードの受け取りや、電子証明書の更新や暗証番号の再設定などの手続きができません。ご不便をおかけしますが、ご理解をお願いします。

問 市民局区業務改革担当
☎ 06-6208-7621 FAX 06-6202-7073

募 集

市営住宅の入居者

公営住宅、中堅所得者層向け住宅「市営すまいりんぐ」、市営住宅附属施設の店舗等の入居者を募集。申し込みには収入などの条件があります。

縮 2/16(送付の場合は消印有効)
申 2/2から HP または 住情報プラザ、大阪市サービスカウンター(梅田・難波・天王寺)、区役所などで配布する申込みのしおりをご覧ください。

問 市営住宅募集センター募集担当
☎ 06-6882-7024 FAX 06-6882-7051

公園ボランティア清掃企業等



新たな取り組みとして、年4回以上、ボランティアで市内の公園の清掃活動を行う企業等を募集。登録企業にはごみ袋の提供や、ごみ回収などをサポートし、名刺等に掲載できるロゴマークを付与します。登録方法など詳しくはHPをご覧ください。

問 建設局調整課
☎ 06-6615-6759 FAX 06-6615-6070

ご意見をお聴かせください

以下の案は、区役所、市民情報プラザ(市役所1階)、大阪市サービスカウンター(梅田・難波・天王寺)、HP などでご覧いただけます。ご意見は、送付・HP・☎ などでお寄せください。

大阪市AI活用基本方針(案)

日 閲覧・応募期間: 2/28まで
場 問 デジタル統括室DX推進担当
☎ 06-6208-7676 FAX 050-3737-2976

大阪市CXサービス ブランドデザイン(基本方針)(案)

日 閲覧・応募期間: 2/5～3/6
場 問 デジタル統括室DX推進担当
☎ 06-6208-9502 FAX 050-3737-2976

新たな男女共同参画 基本計画(素案)

日 閲覧・応募期間: 2/27まで
場 問 市民局男女共同参画課
☎ 06-6208-9156 FAX 06-6202-7073

大阪市交通バリアフリー基本構想 (鶴橋地区、南森町・大阪天満宮地区、 天満橋地区、北浜地区、淀屋橋地区、 新今宮地区、弁天町地区、放出地区)の変更

日 閲覧・応募期間: 2/10～3/11
場 問 計画調整局交通政策課
☎ 06-6208-7823 FAX 06-6231-3751

自衛官候補生・一般曹候補生

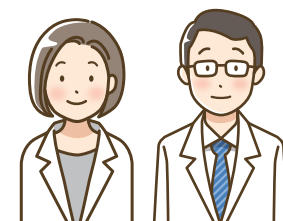
18歳以上33歳未満の方を募集。応募資格や必要書類等、詳しくはHPをご覧ください。

申 HP または 送付・持参で、〒540-0008 中央区大手前4-1-67 大阪合同庁舎2号館3階、自衛隊大阪地方協力本部中央地区隊(☎ 06-6942-0743)へ。

問 市民局区行政制度担当
☎ 06-6208-7321 FAX 06-6202-7073

講座・教室

第10回慢性腎臓病(CKD) セミナー



腎臓病の予防と向き合い方について、医師・薬剤師・栄養士がわかりやすくお話しします。定員250人(先着順)。申込方法など詳しくはHPをご覧ください。

日 2/28(土) 13:00～15:00
場 問 市立総合医療センター
☎ 06-6929-1221 FAX 06-6929-0886

大阪市LINE公式アカウント



児童虐待の通告・相談は、24時間365日対応の
「児童虐待ホットライン」
(まずは一報 なにわっ子)
☎ 0120-01-7285
にお電話ください。

イベント

- ① こどもとたのしむ能狂言
- ② 初心者のための能狂言



見どころの解説のほか、簡単な体験ができ、小学生や初心者でも能狂言を身近に感じられる観覧会。定員各回448人(先着順)。

日 ①2/15(日) 10:00～12:00、14:00～16:00 ②2/28(土) 14:00～16:00
場 大槻能楽堂(中央区)
料 大人1,500円ほか
申 チケットぴあ(Pコード:539-152)または☎で。
問 (公社)能楽協会大阪支部(大槻能楽堂)
☎ 06-6761-8055 FAX 06-6761-3399

2026国際親善女子車いす バスケットボール大阪大会



過去大会の様子(日本vsタイ)

オーストラリア、ドイツ、タイ、日本の各国代表チームによる迫力のある試合を、会場で観戦しませんか。

日 2/20(金)～22(日)
場 Asueアリーナ大阪(港区)
問 国際親善車いすバスケットボール大阪大会実行委員会事務局
☎ 06-6606-1631 FAX 06-6606-1638

救急車を呼ぶ? 病院へ行く?
迷ったときは、24時間365日対応の
「救急安心センターおおさか」
#7119 または
☎ 06-6582-7119 にお電話ください。